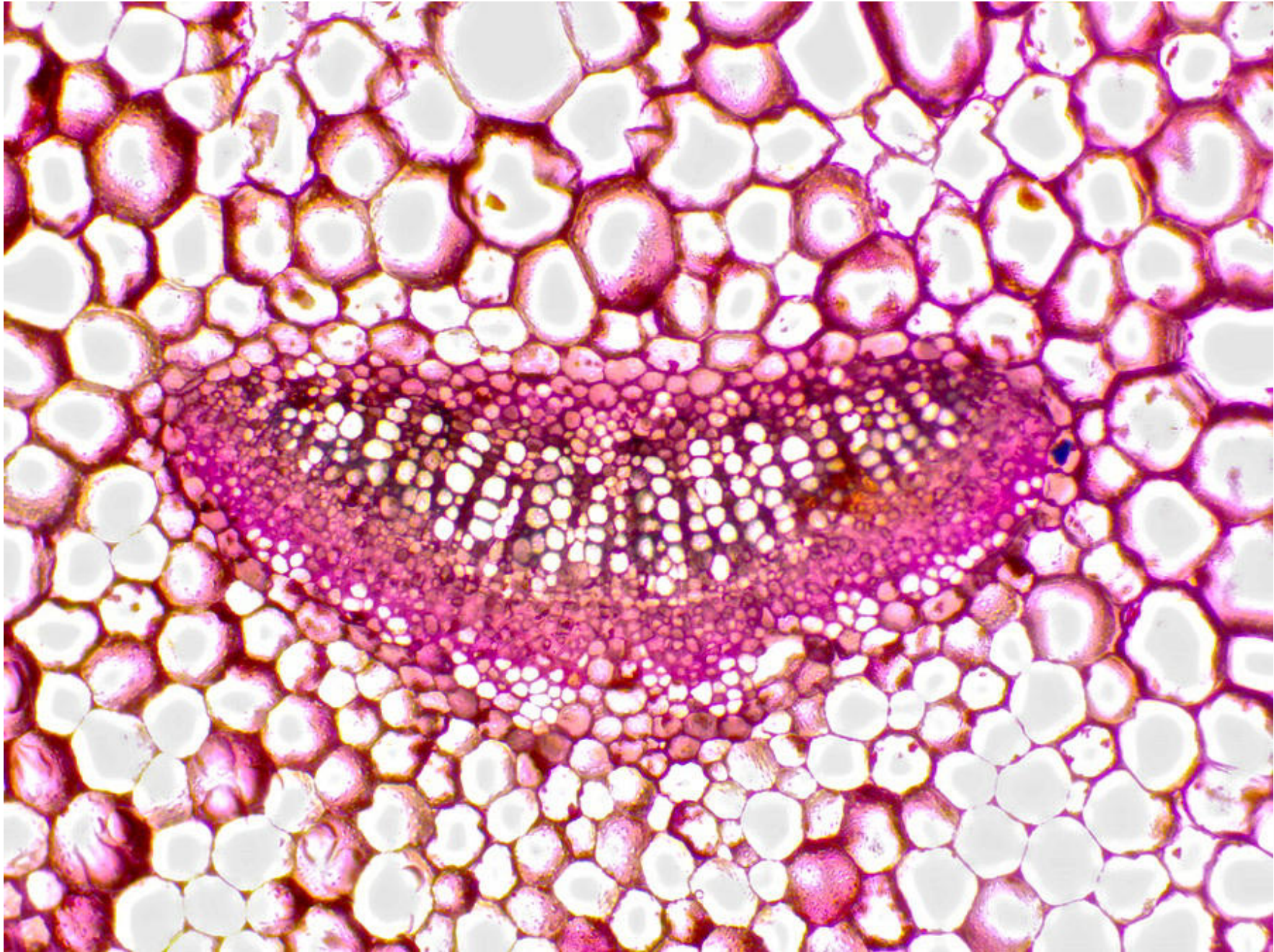


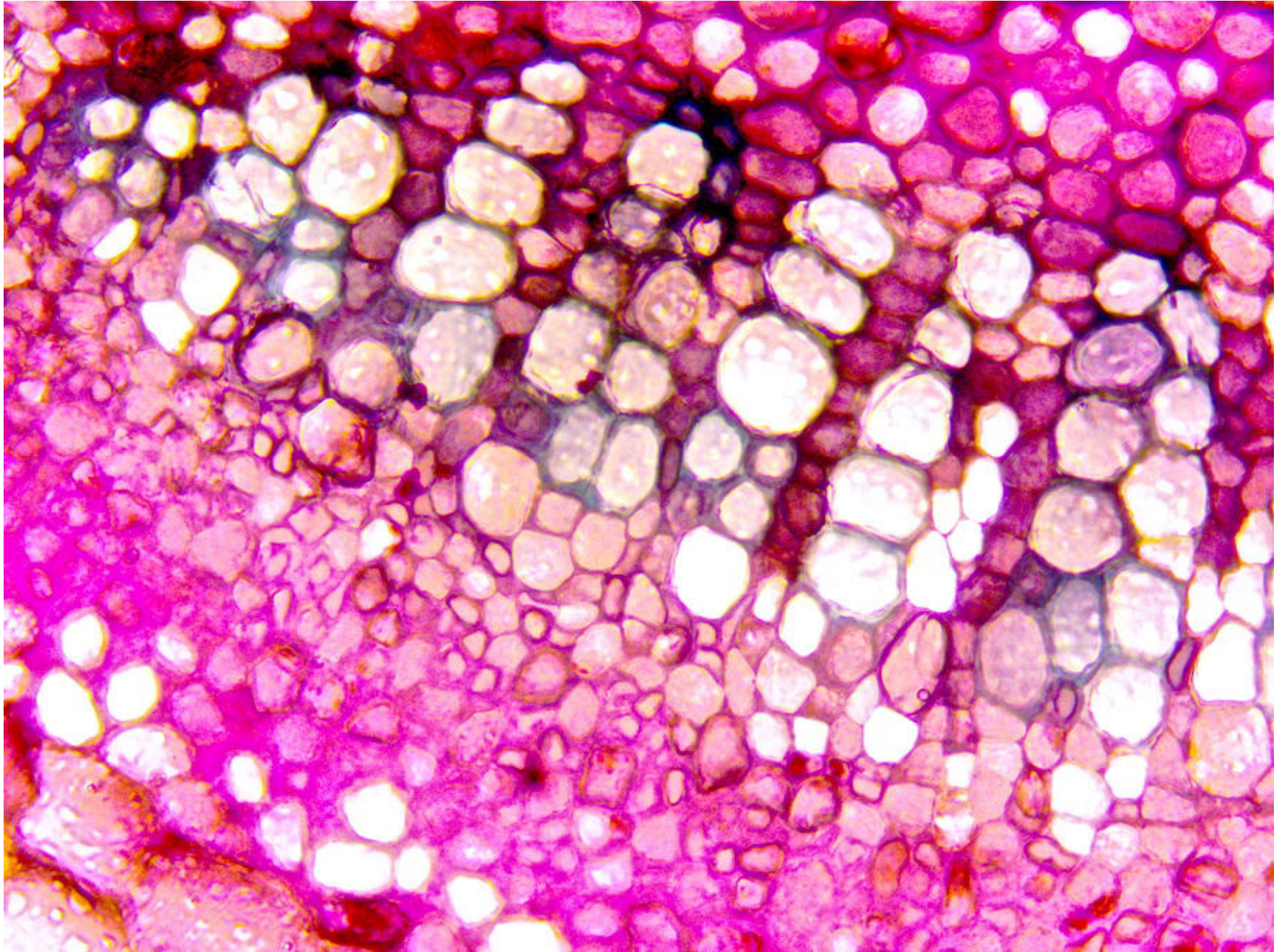
Coupe transversale d'un pétiole de **Sauge des prés (*Salvia pratensis*)** - x 40  
Coupes et préparations définitives réalisées par Marc Libin



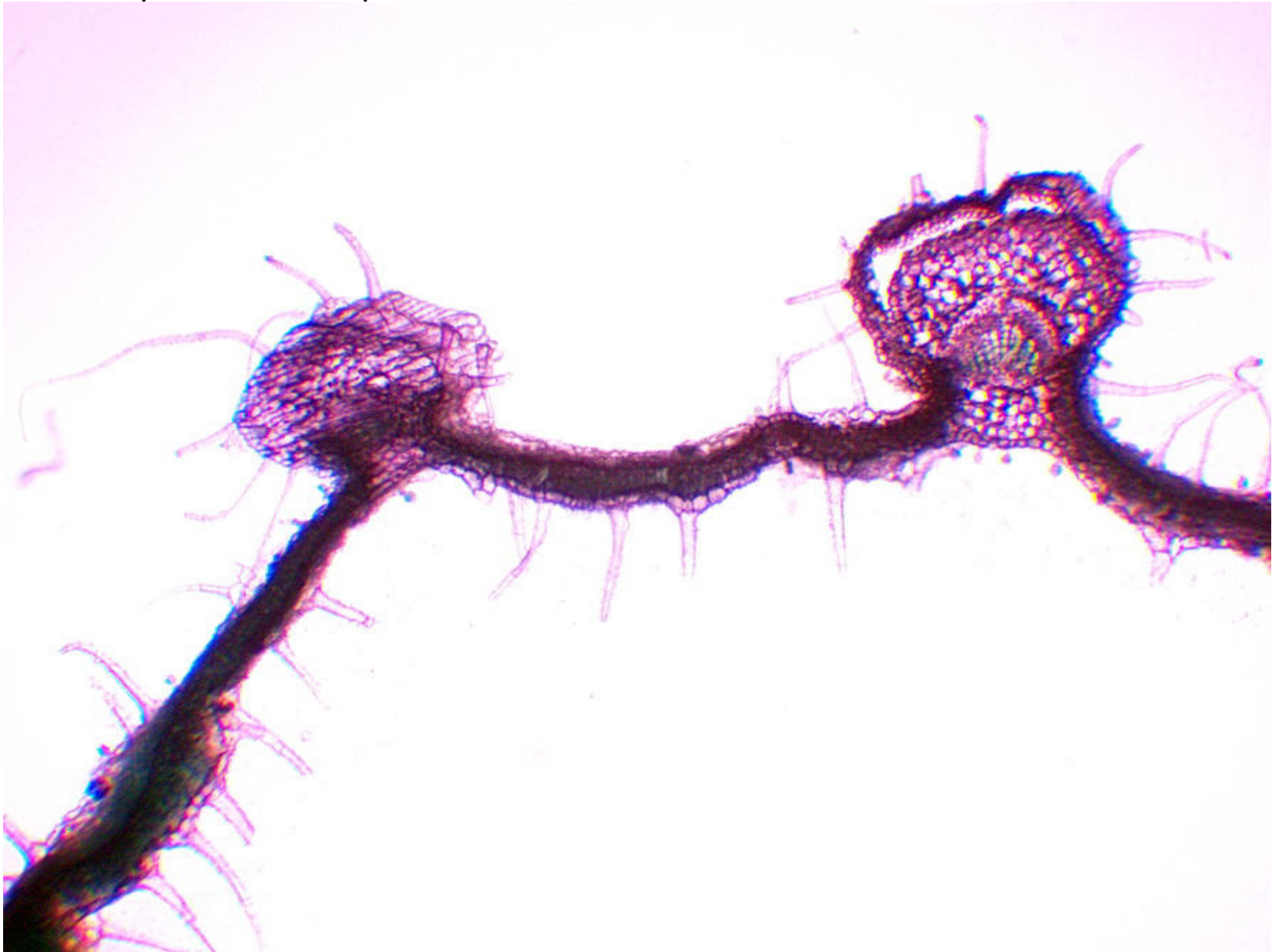
x 100



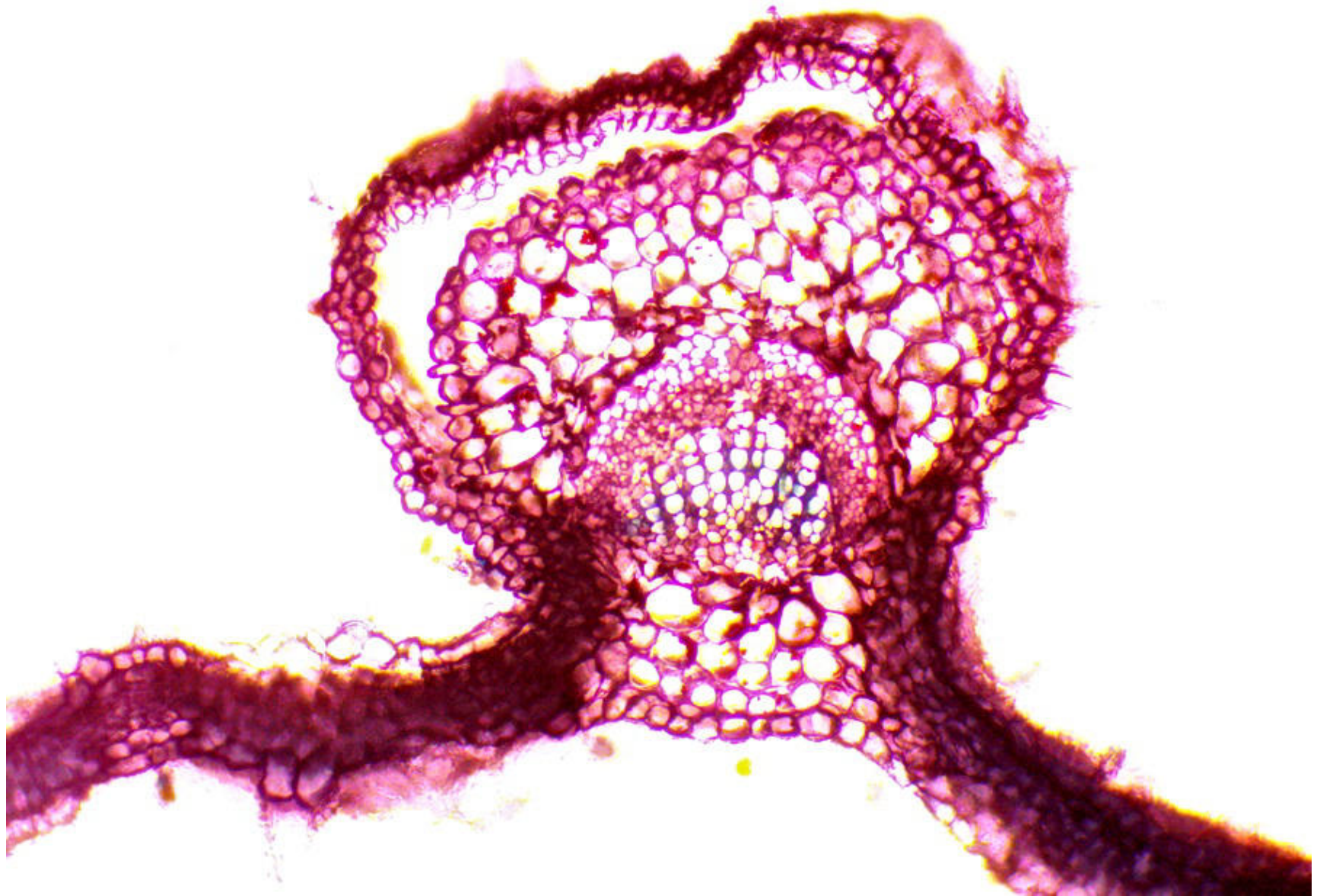
x400



Coupe transversale d'une feuille de **Sauge des prés (*Salvia pratensis*)** - x 40, avec les poils bien visibles. Elle paraît toute fripée car elle a une structure de tôle ondulée.



X 100



x 400

