

**TRAVAUX  
PRATIQUES  
de microscopie**

**2ème partie !**

**Spores – basides - cystides**

**Rappel:**

**REGLAGES  
INDISPENSABLES  
lors de l'utilisation  
d'un microscope**

## MODUS OPERANDI pour la réalisation d'une observation type au microscope photonique à fond clair

1. **mettre sous tension** le système d'éclairage
2. ouvrir en grand les **diaphragmes de champ** (dans le socle) **et d'ouverture** (dans le condenseur)
3. **positionner la préparation** sur la platine
4. **régler l'écartement inter pupillaire** (on ne doit voir qu'une seule image, unique et circulaire)
5. **régler les dioptries des oculaires**
6. **mettre au point** avec l'objectif x10 par exemple
7. **régler l'intensité lumineuse** à l'aide du potentiomètre (une lumière trop vive fatigue grandement la vue et réduit fortement le temps d'observation possible)
8. **régler le diaphragme de champ**
9. **régler la hauteur du condenseur** (plus le grossissement est important, plus il doit être près de la préparation)
10. **régler le diaphragme d'ouverture**
11. **placer éventuellement un filtre coloré**
12. **placer une gouttelette d'huile** sur la préparation pour utiliser l'objectif à immersion. Avec les objectifs x40 et supérieurs, il est impératif d'utiliser uniquement la molette de déplacement micrométrique, sous peine d'écraser la préparation et de polluer la lentille de l'objectif (les objectifs de bonne qualité sont munis d'une tête rétractable qui permet d'éviter en partie cette grave erreur de manipulation)

**La première  
observation, à quelque  
niveau que ce soit,  
s 'effectue toujours  
dans l 'eau !**

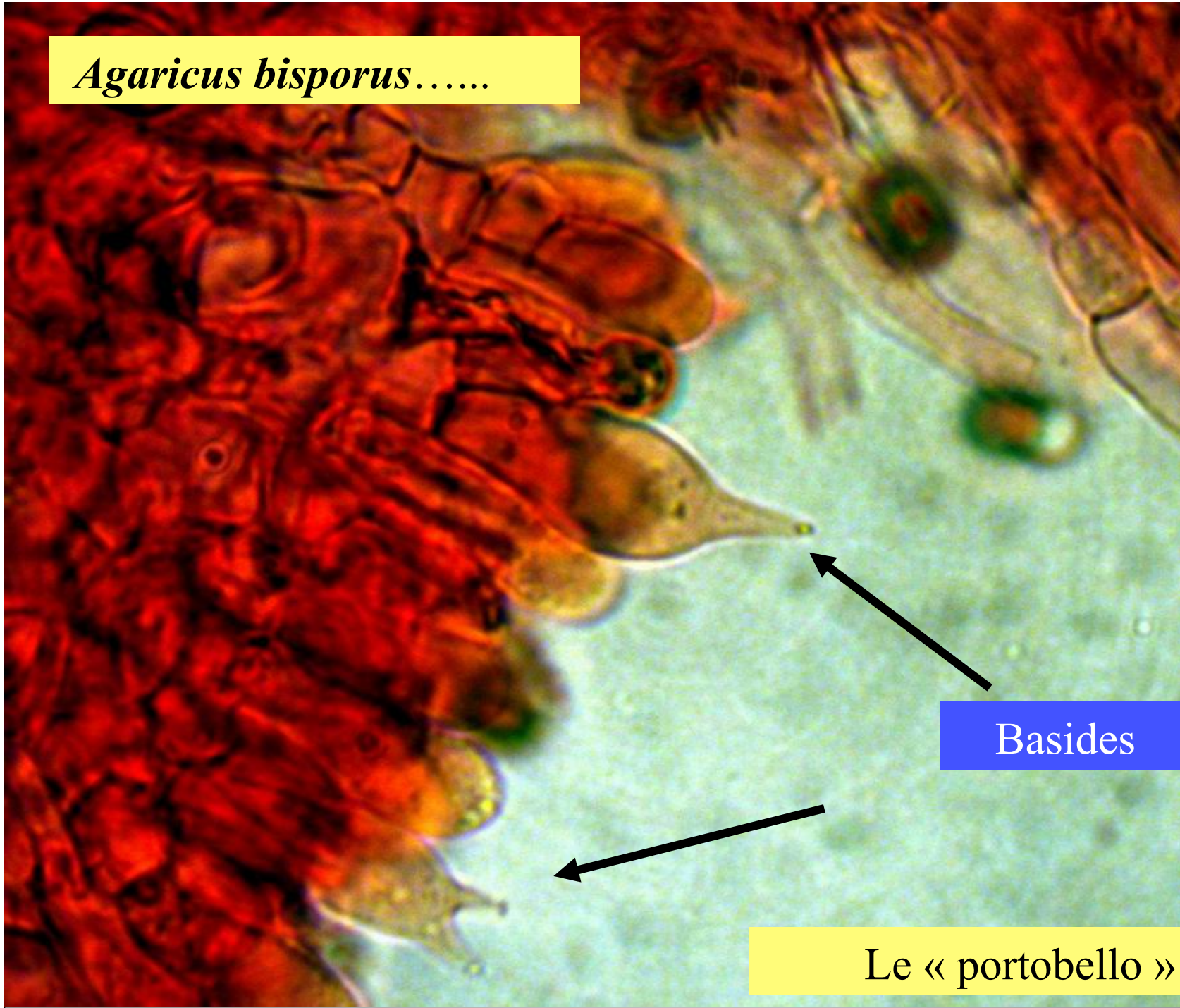


*Agaricus bisporus* (cultivar) = « Portobello »

*Agaricus bisporus*.....

Basides

Le « portobello »



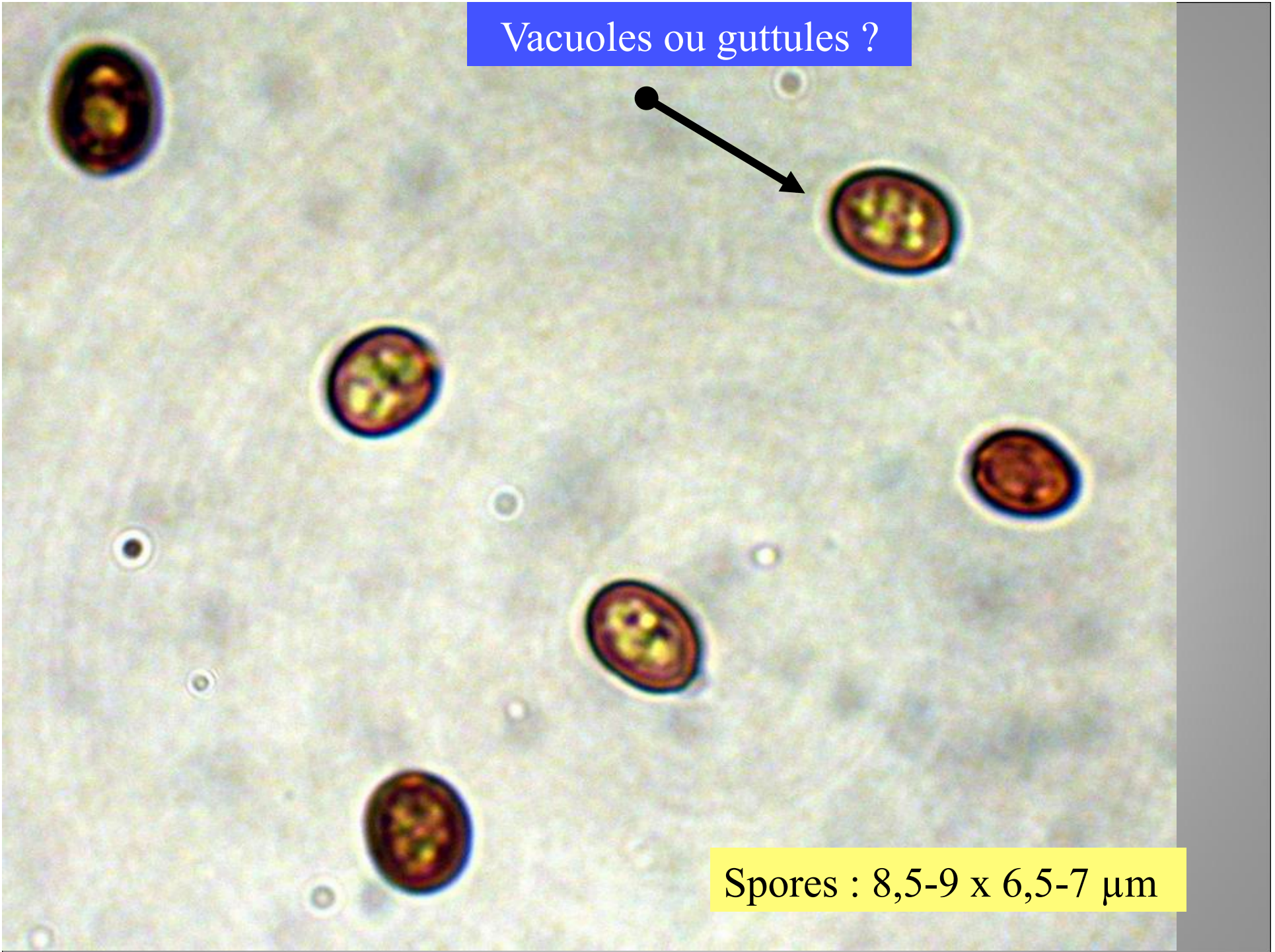
Cystides



Vacuoles ou guttules ?



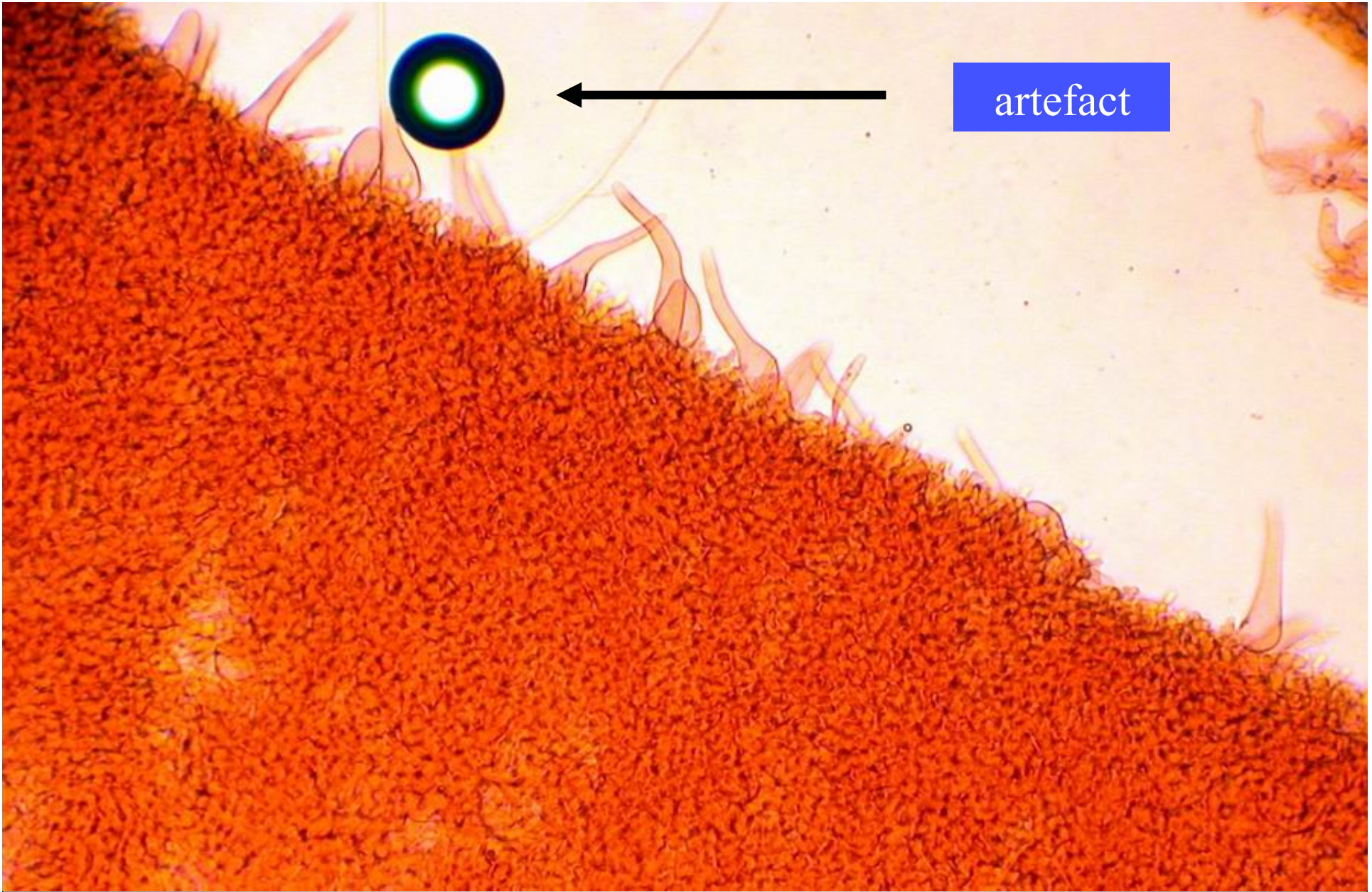
Spores : 8,5-9 x 6,5-7  $\mu\text{m}$







Un autre cultivar



artefact

## Piléocystides

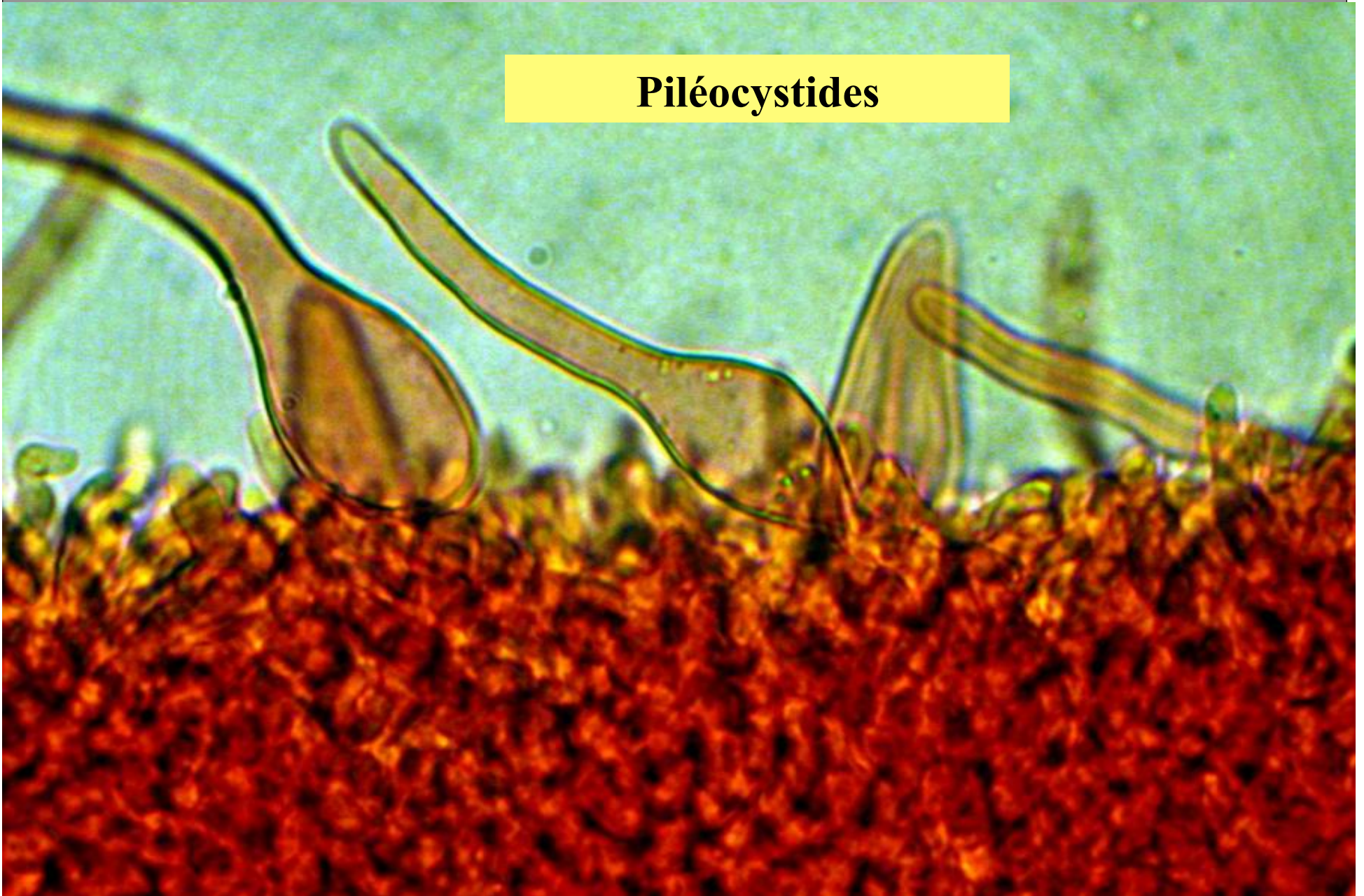
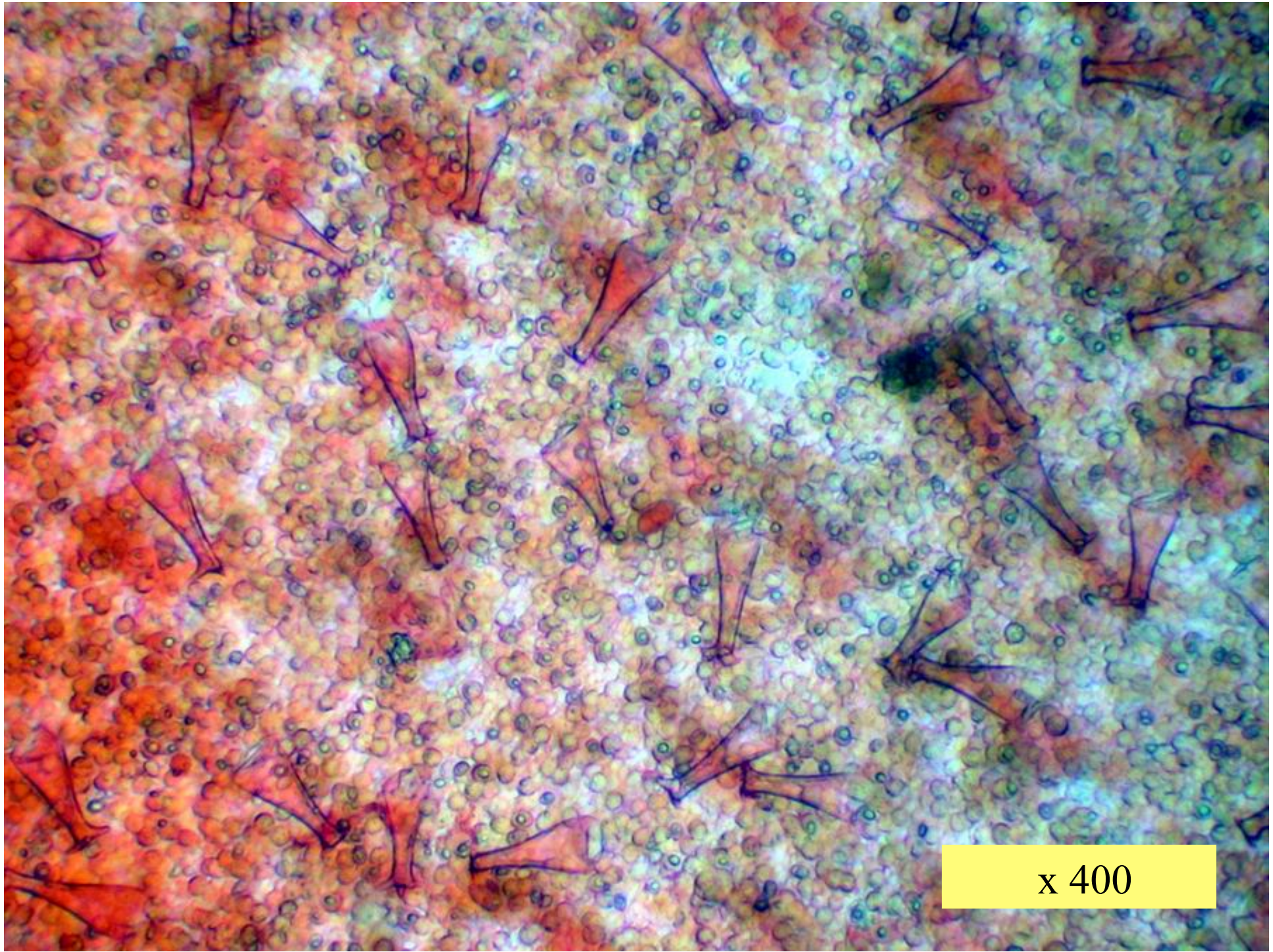




Photo P. Pirot

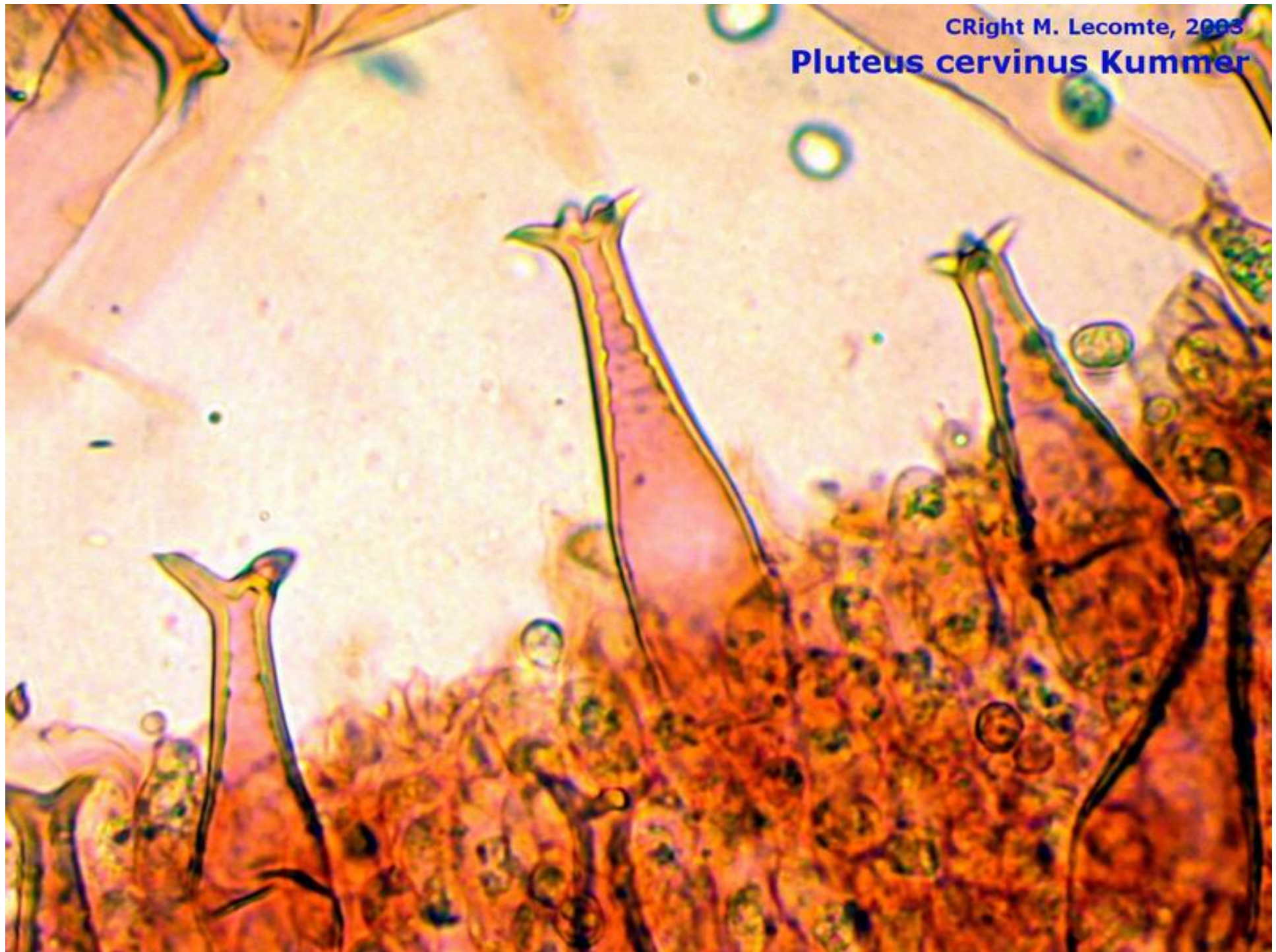
*Pluteus cervinus*

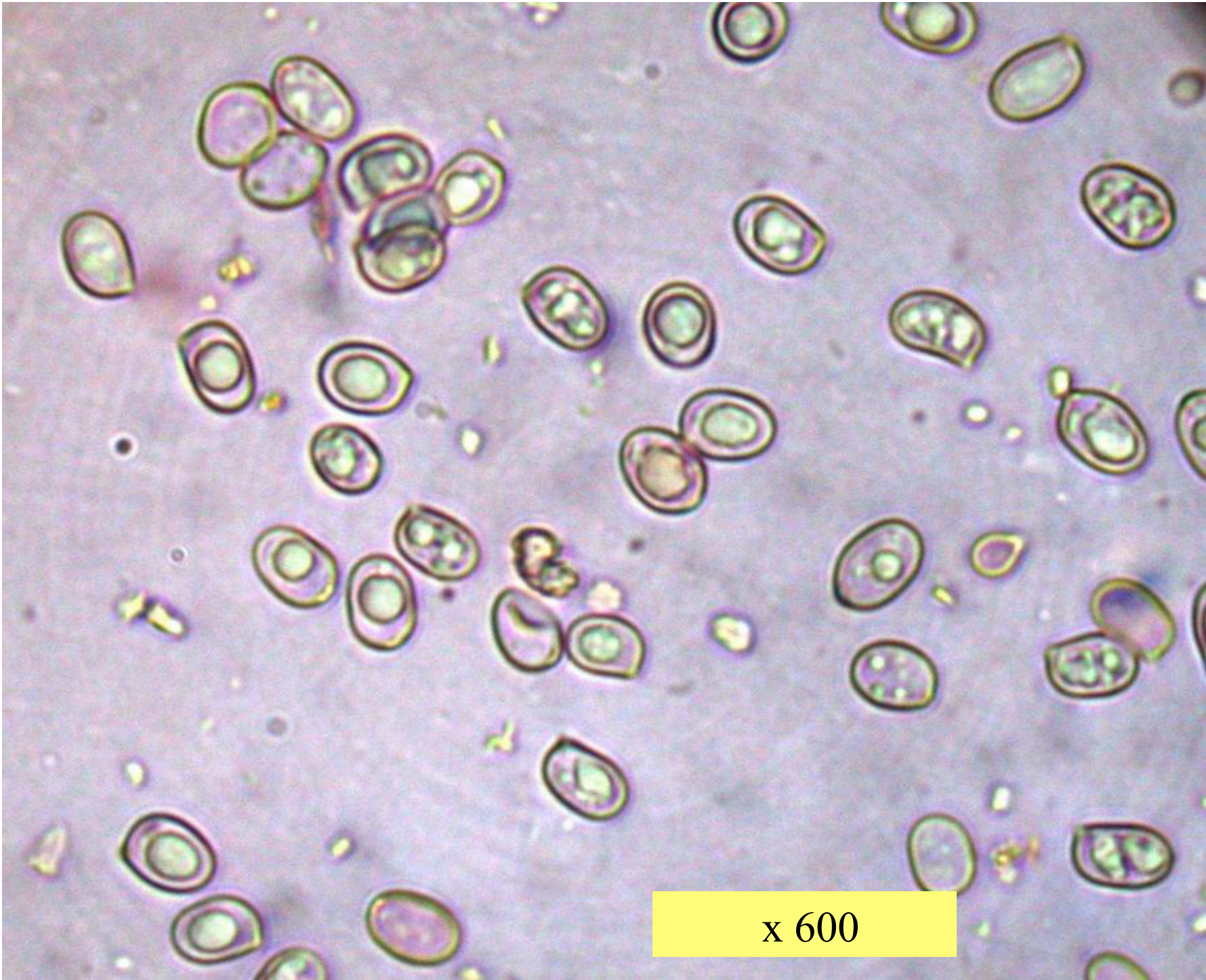


x 400

CRight M. Lecomte, 2005

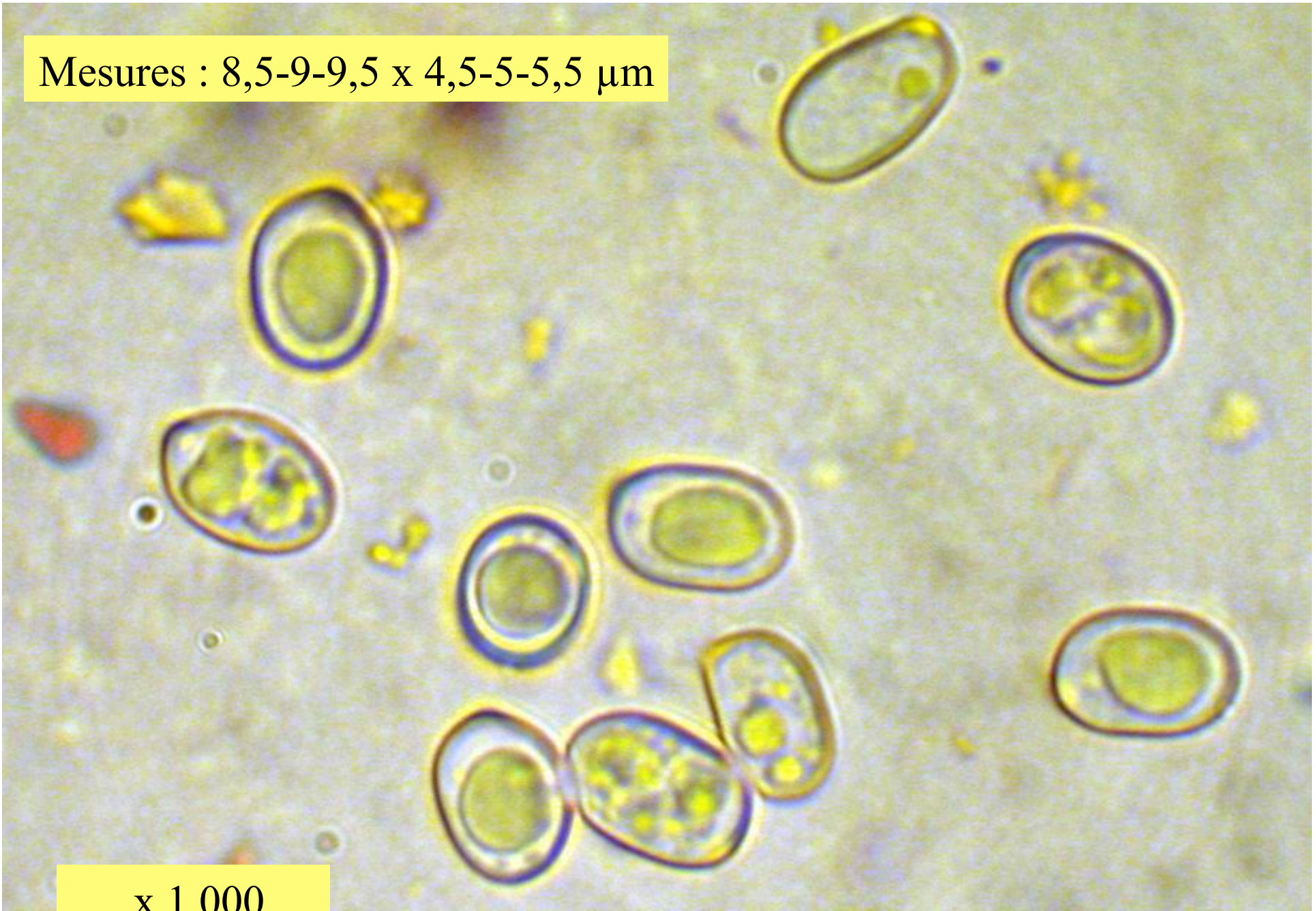
**Pluteus cervinus Kummer**





x 600

Mesures : 8,5-9-9,5 x 4,5-5-5,5  $\mu\text{m}$



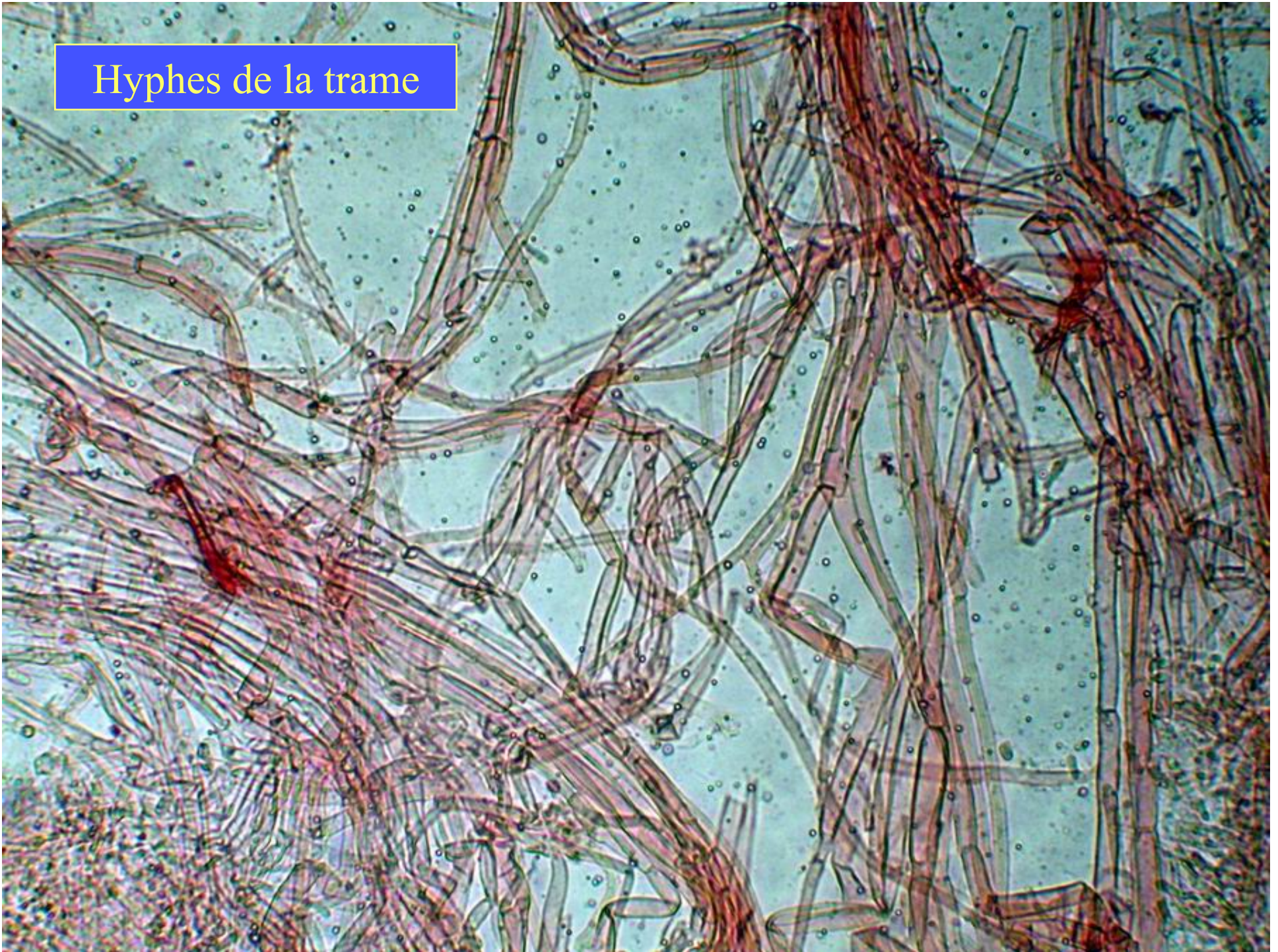
x 1.000

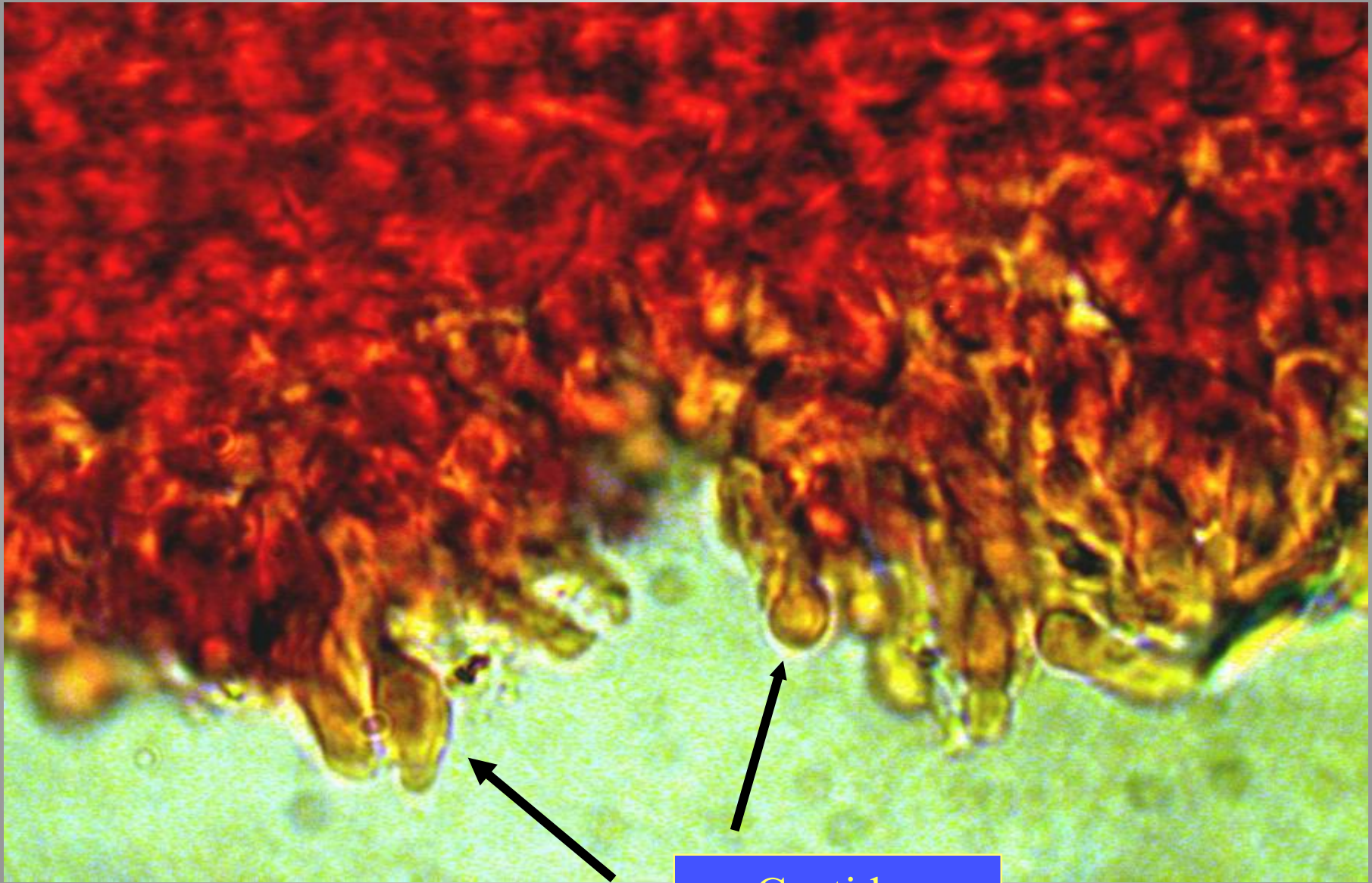


Shi-Take (= *Lentinus edodes*)



Hyphes de la trame



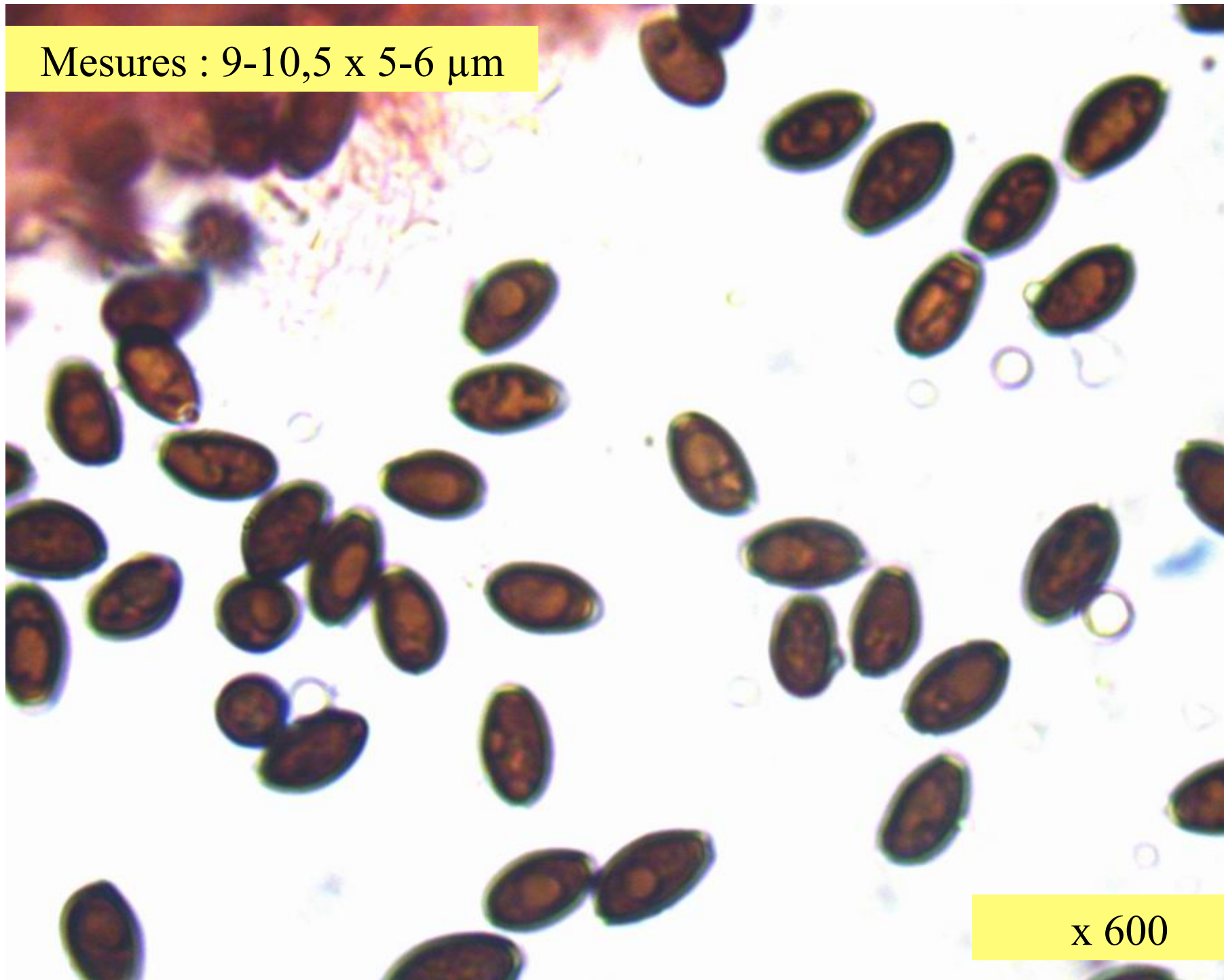


Cystides

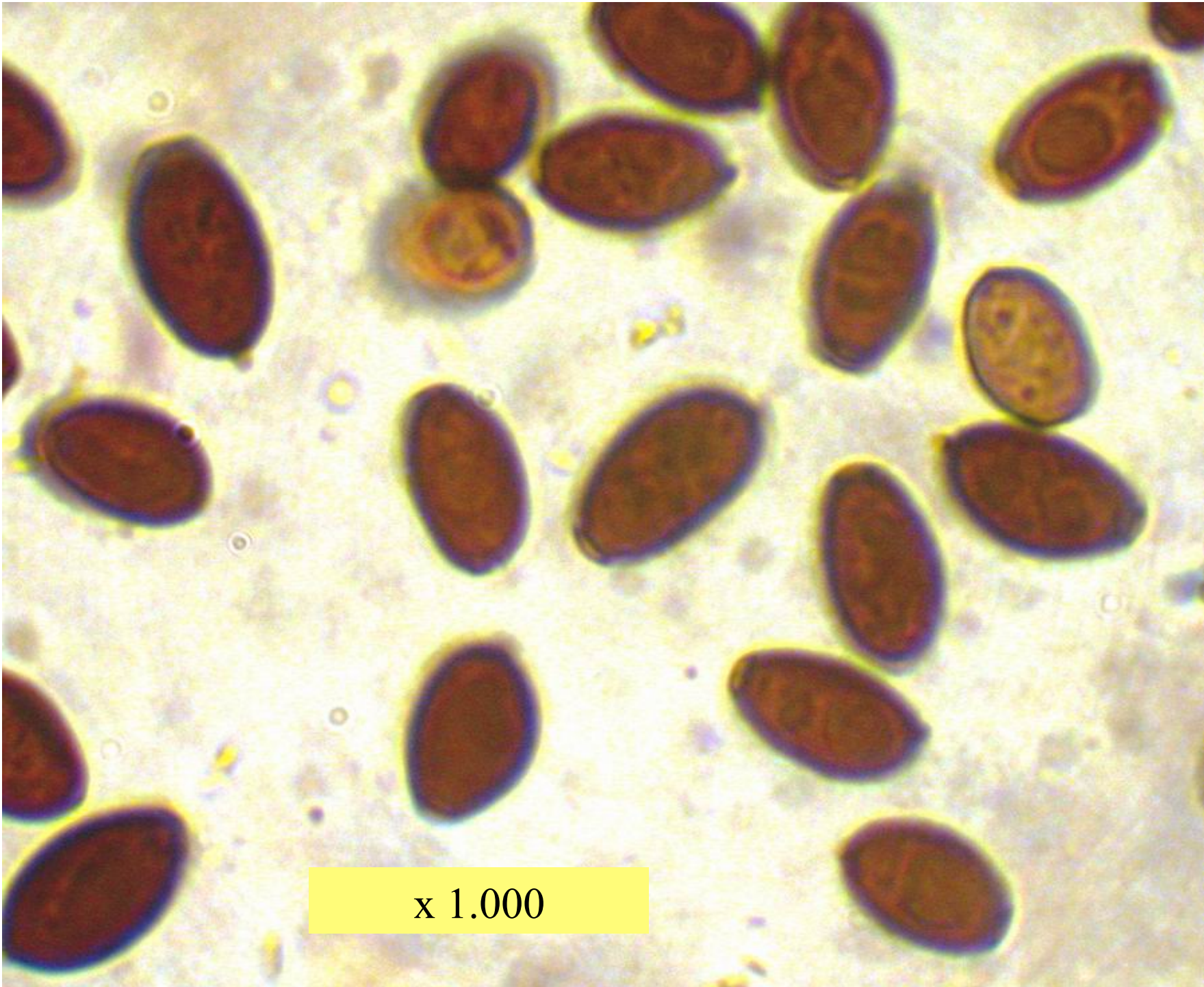


*Coprinus atramentarius* (Bull. : Fr.) Fr.

Mesures : 9-10,5 x 5-6  $\mu\text{m}$



x 600



x 1.000

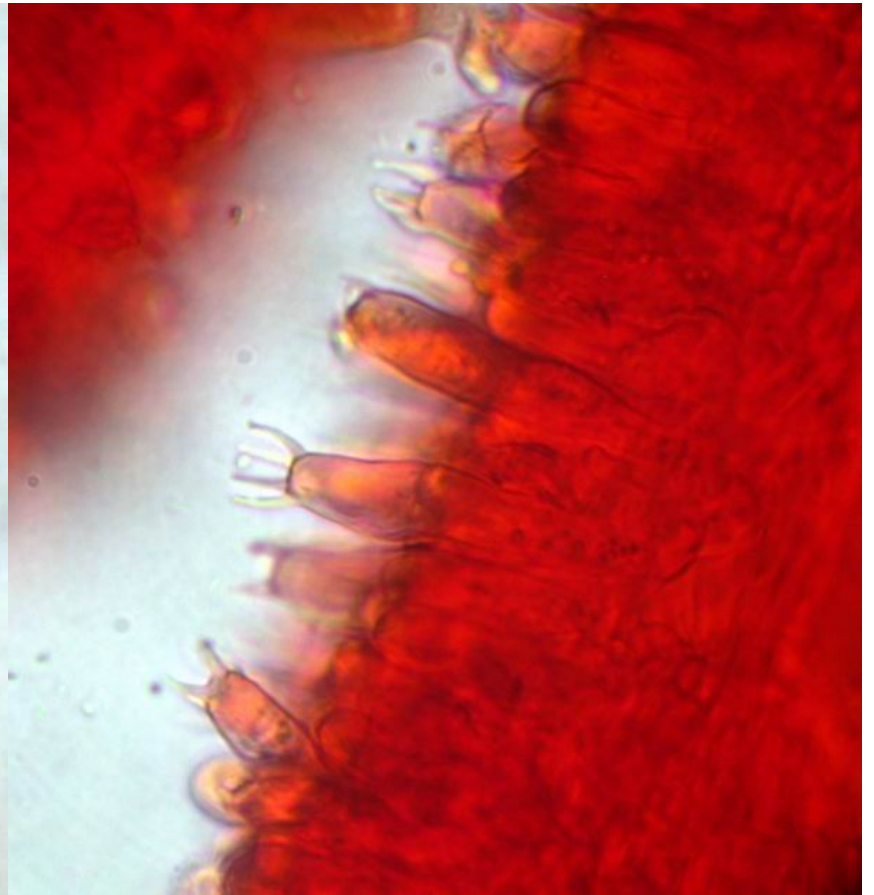


*Lactarius fuliginosus* Fr.

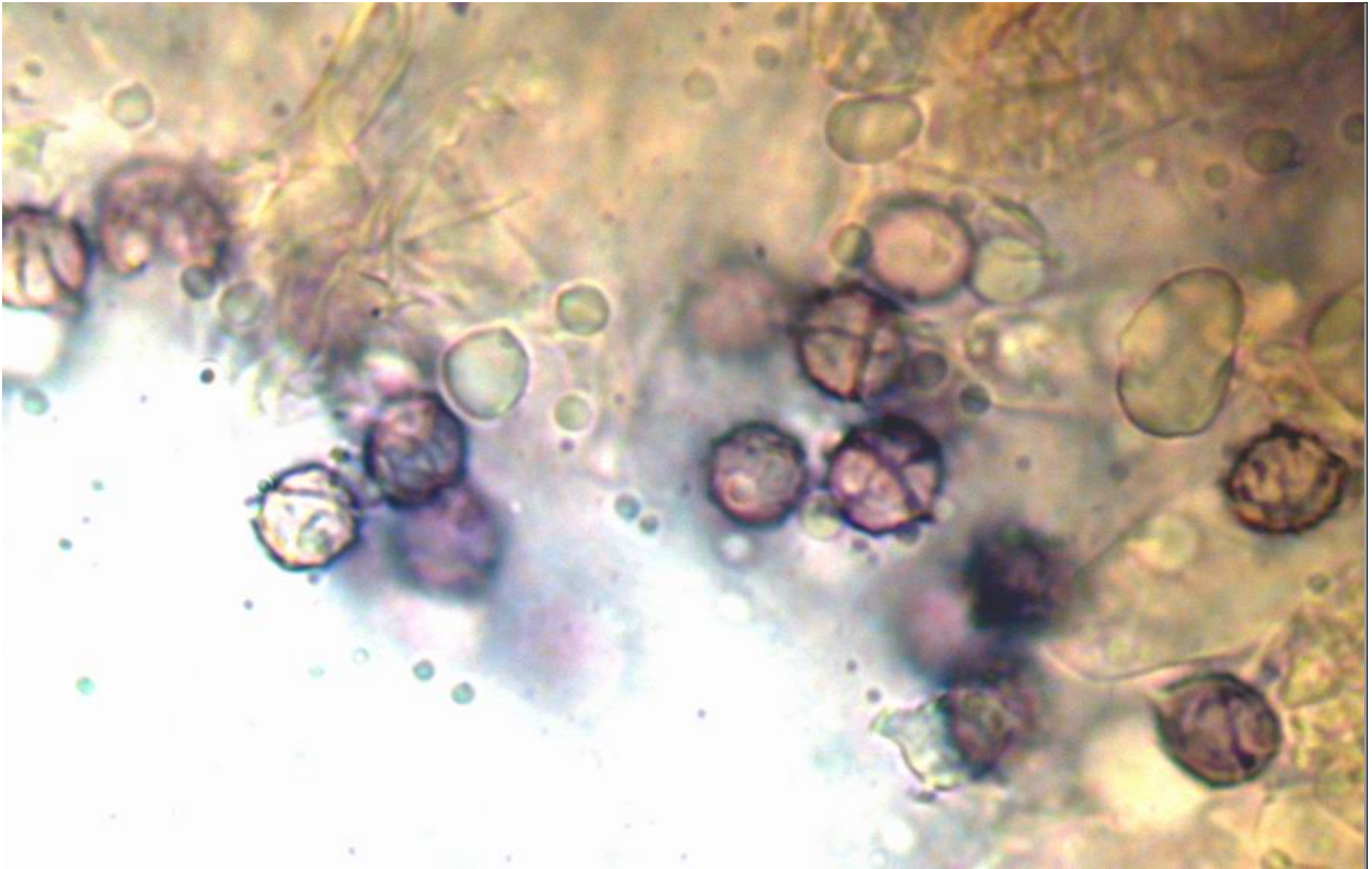


Laticifère : x 200

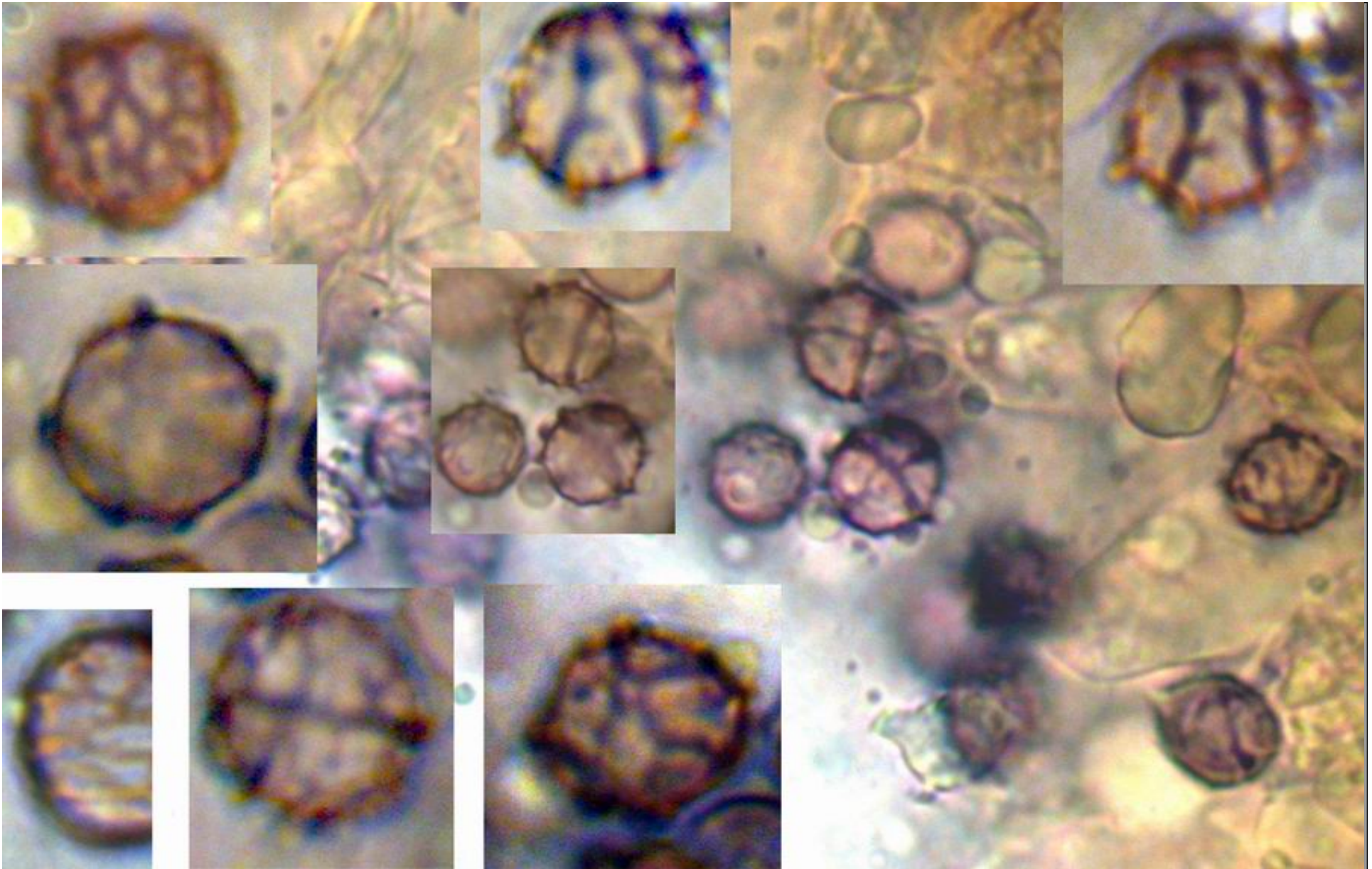




Basides 4-sporiques



x 1.000



Mesures : 7,5-8-8,5 x 6,5-7  $\mu\text{m}$

**FINN**