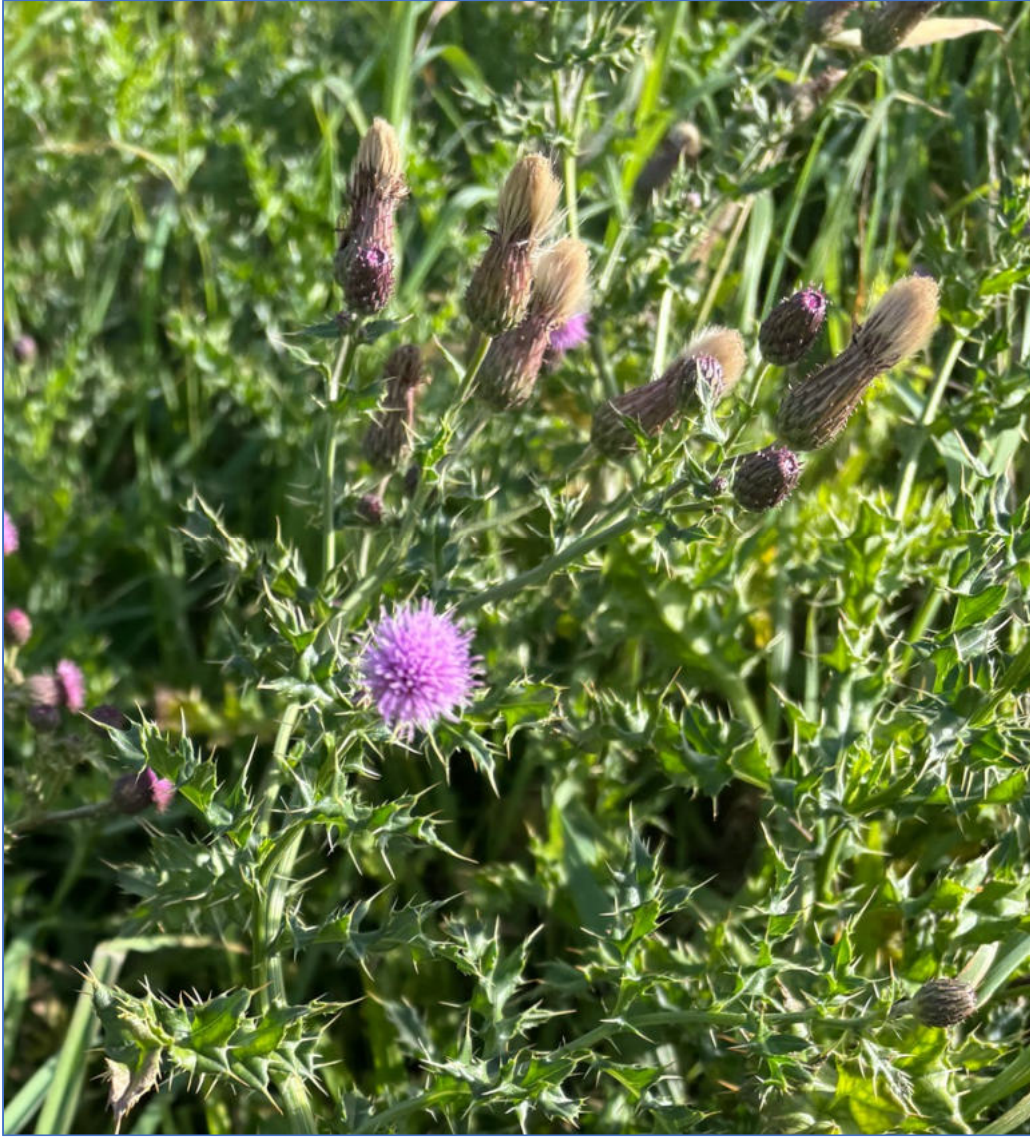


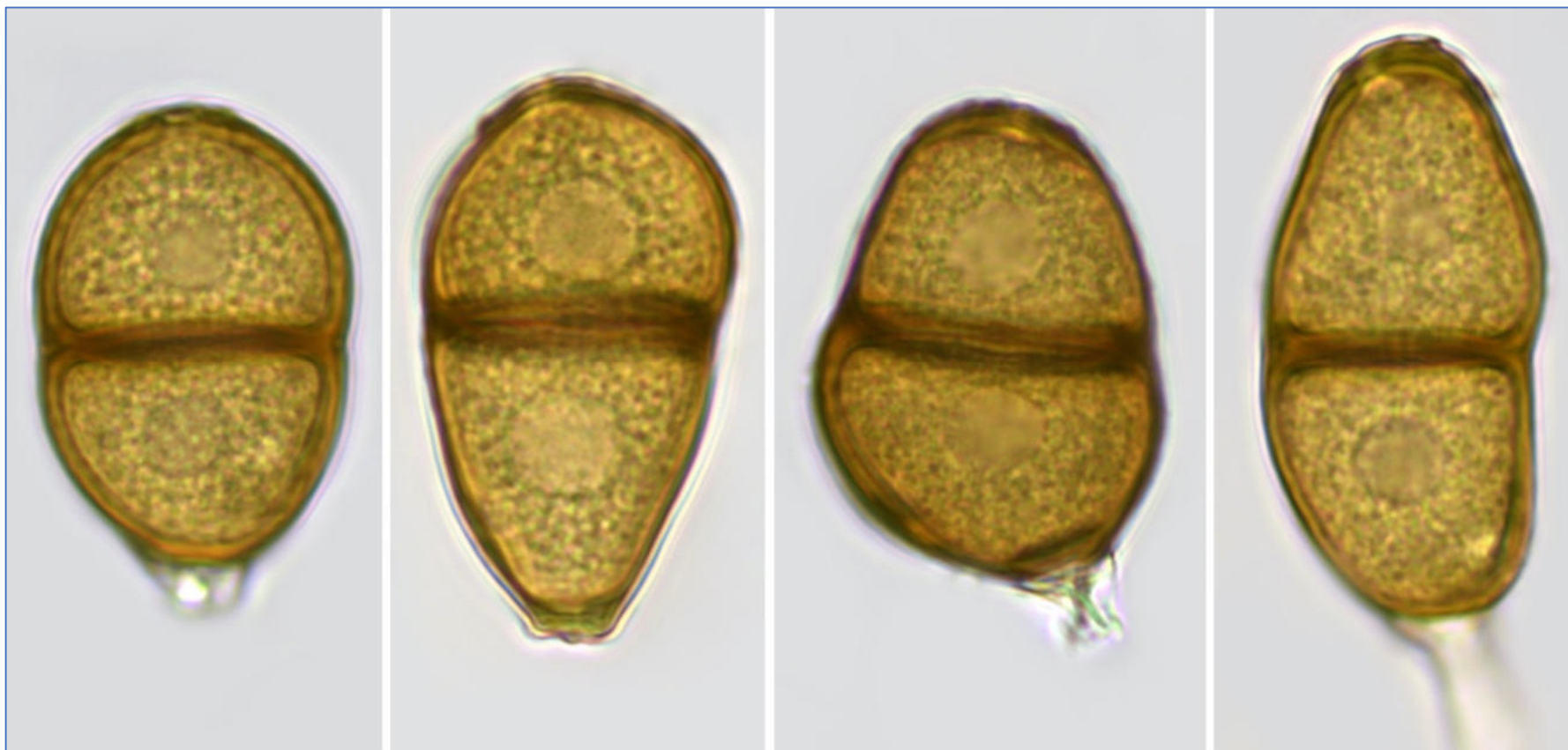
Puccinia suaveolens (= *punctiformis*) sur *Cirsium arvense* (Cirse des champs) – Perk, le long des chemins, 16/09/2025

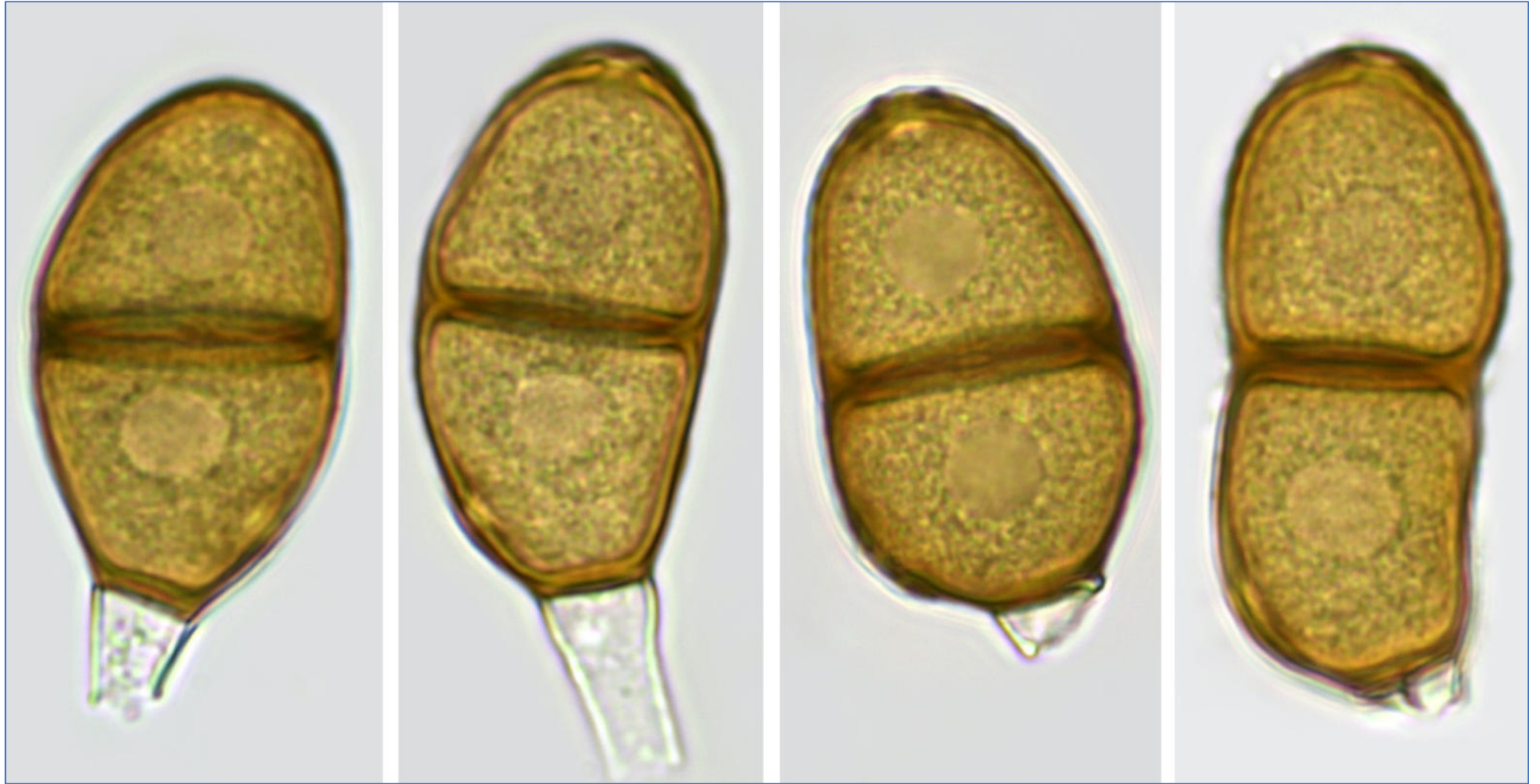
Fiche conçue et réalisée par Daniel Deschuyteneer

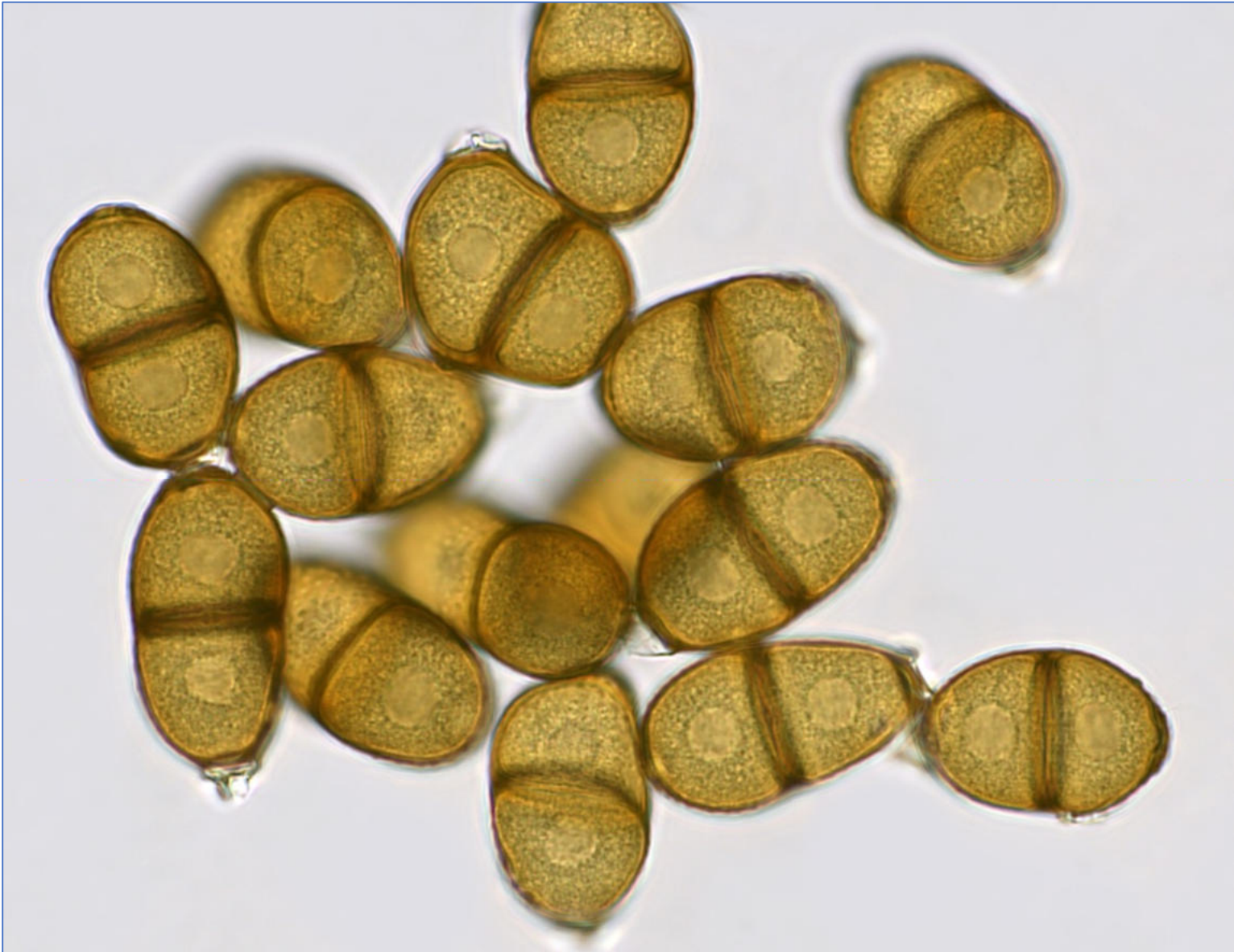




Téleutospores biloculées, qui semblent à priori lisses, à court pétiole cassant, mesurant pour N = 20
(26,5)29-**32**,1-34,9(37,9) × (18,1)18,5-**20**,1-21,3 (22,6) μm







Les téleutospores comme on peut le voir sur les photos ci-après, sont en fait très finement granuleuses, ce qui ne peut se voir qu'en manipulant très délicatement la vis micrométrique pour faire varier la profondeur de champ.

