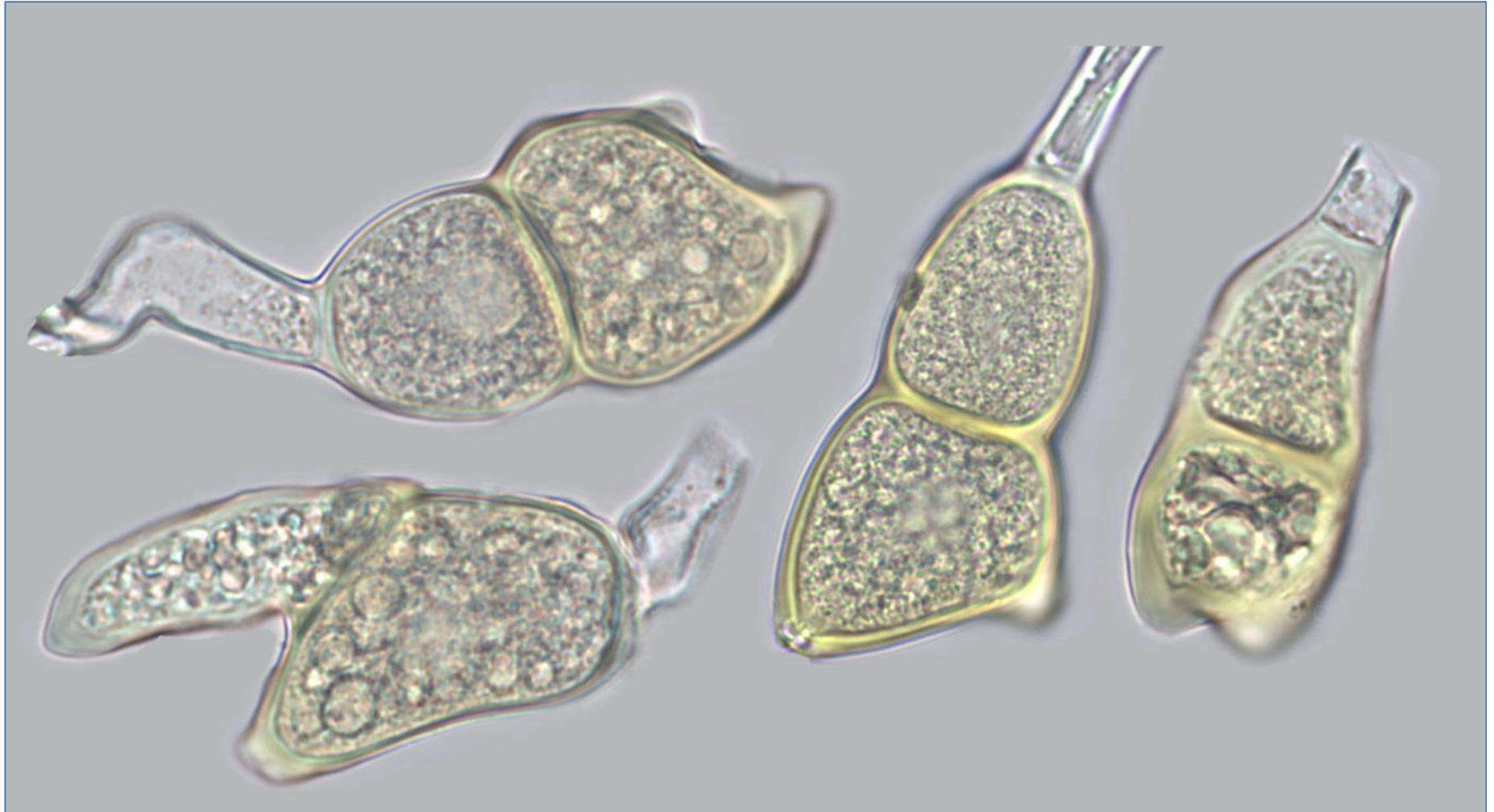


Stade III de *Puccinia modiolae* sur *Malva sylvestris* - 04/05/2026 – Belgium – Brabant  
Fiche conçue et réalisée par Daniel Deschuyteneer





Téleutospores souvent en forme de moufles, typiques de cette espèce, mais souvent rares et difficiles à observer, voire absentes .



Après avoir observé de nombreuses récoltes, je considère que le caractère qui me semble le plus typique, toujours présent et très facile à observer, est **la pâleur des téléutospores**, souvent longues et étroites, à sommet épaissi terminé en forme de bec, et pourvues d'un **long pédicule** assez large et hyalin.