

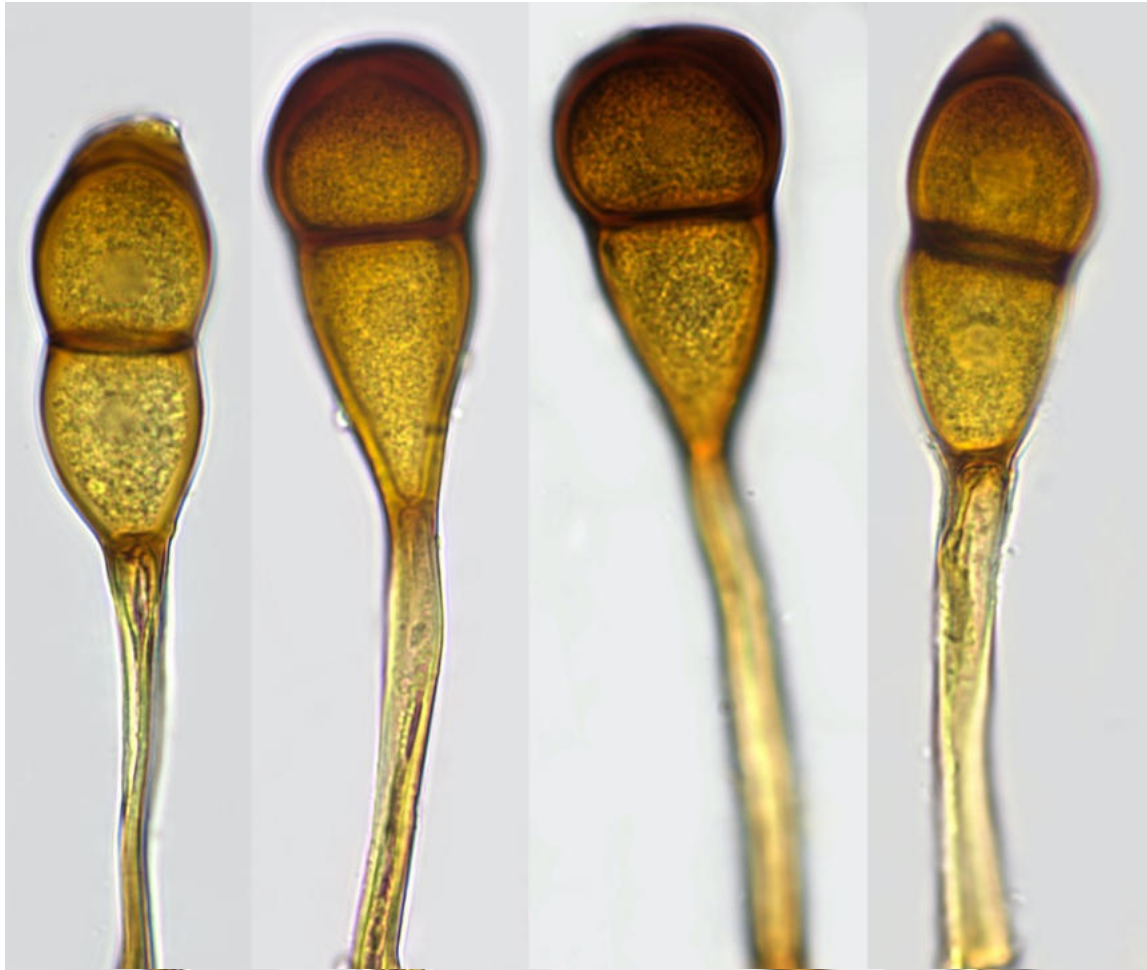
***Puccinia graminis* sur *Arrhenatherum elatius* - Elewijt - 24/12/2025**

Fiche conçue et réalisée par Daniel Deschuyteneer







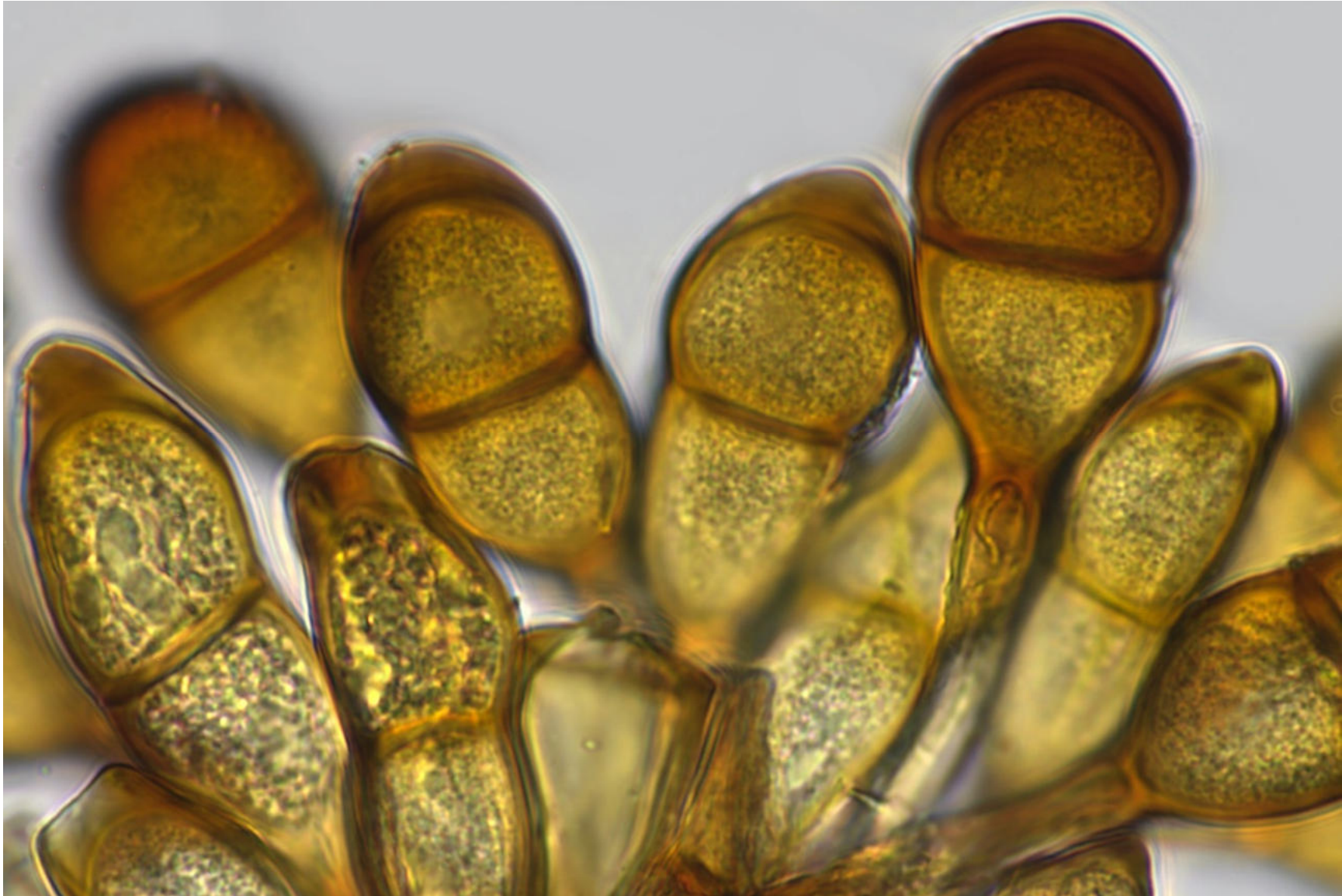


(32,8)33,2-39,1-45,4(47,5) × (11,5)13,3-15,7-18,4 (20,1) μm

Long pédicule jaunâtre caractéristique









Différences sur le terrain par rapport à *Avena sativa* (avoine)  
Les épis sont très fins, orientés vers le haut et ne sont pas pendants.  
A la base des tiges, présence de bulbes qui sont absents chez *Avena*.  
Chaque épillet est porteur de seulement 2 fleurs

