

NOM	<i>Puccinia circaeae</i> Pers. 1801	
Synonymes		
Hôte A	Inconnu (espèce autoxène ?)	
hôte B	<i>Circaea lutetiana</i> L. (Circée de paris)	
stade II	urédies (sores)	Pustuleux, fermes, +/- violacés
	urédospores	
stade III	téleutospores	biloculaires
Récoltes :	Sclaigneaux (B-5300), 25/09/2005 leg. Daniel Deschuyteneer	



Plante avec inflorescence



Feuilles infectées



Sores du stade III, gros et pustuleux



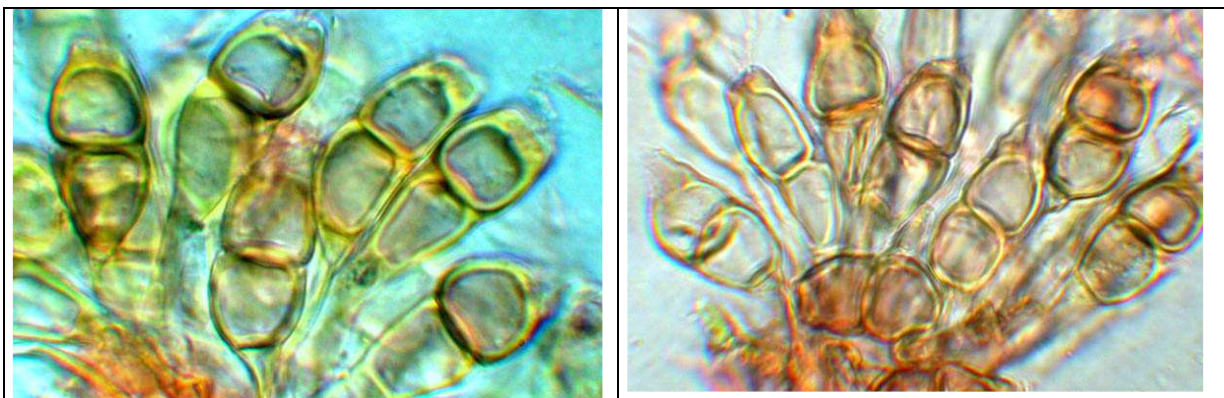
Détail des sores du stade III

Les sores pustuleux, fermes, de couleur roux +/- violacé, sont de 2 sortes :

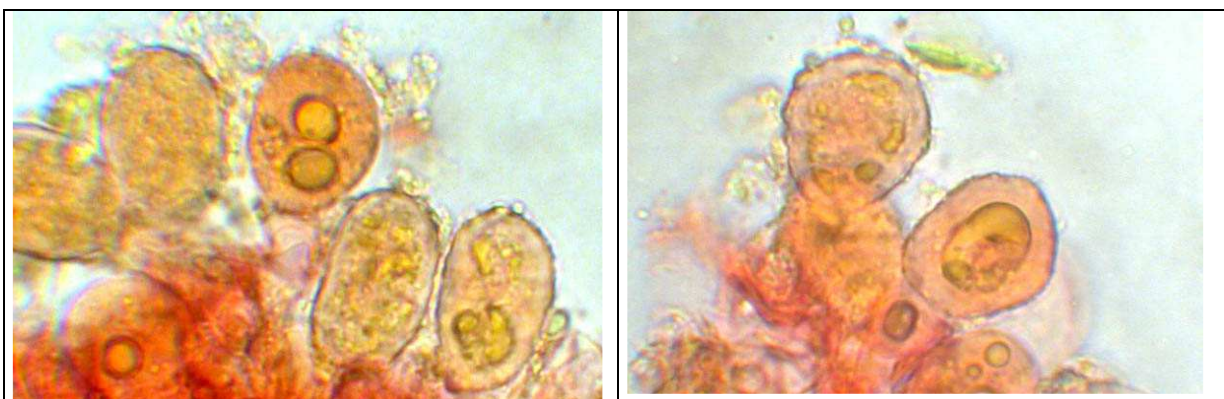
- petits, groupés, ou en séries orbiculaires, contenant des téleutospores qui germent aussitôt (*f. persistens*) et de forme +/- trapue, à paroi lisse brun clair et apex positionné latéralement → 26-39 x 11-14 μm
- gros, pustuleux, donnant des téleutospores à paroi brun foncé, qui ne germent qu'après hivernage (*f. fragilipes*) → 25-44 x 9-14 μm



Téleutospores de la *f. fragilipes*, à apex décentré



Téleutospores observées dans le rouge Congo



urédospores

Toutes les photos ont été réalisées par Daniel Deschuyteneer