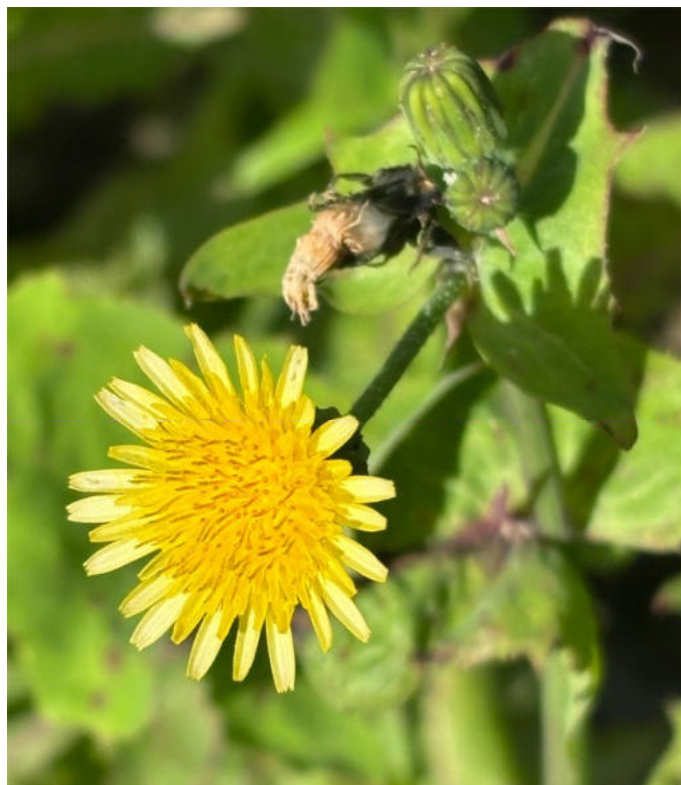


Miyagia pseudosphaeria* sur *Sonchus asper
Fiche conçue et réalisée par Daniel Deschuyteneer

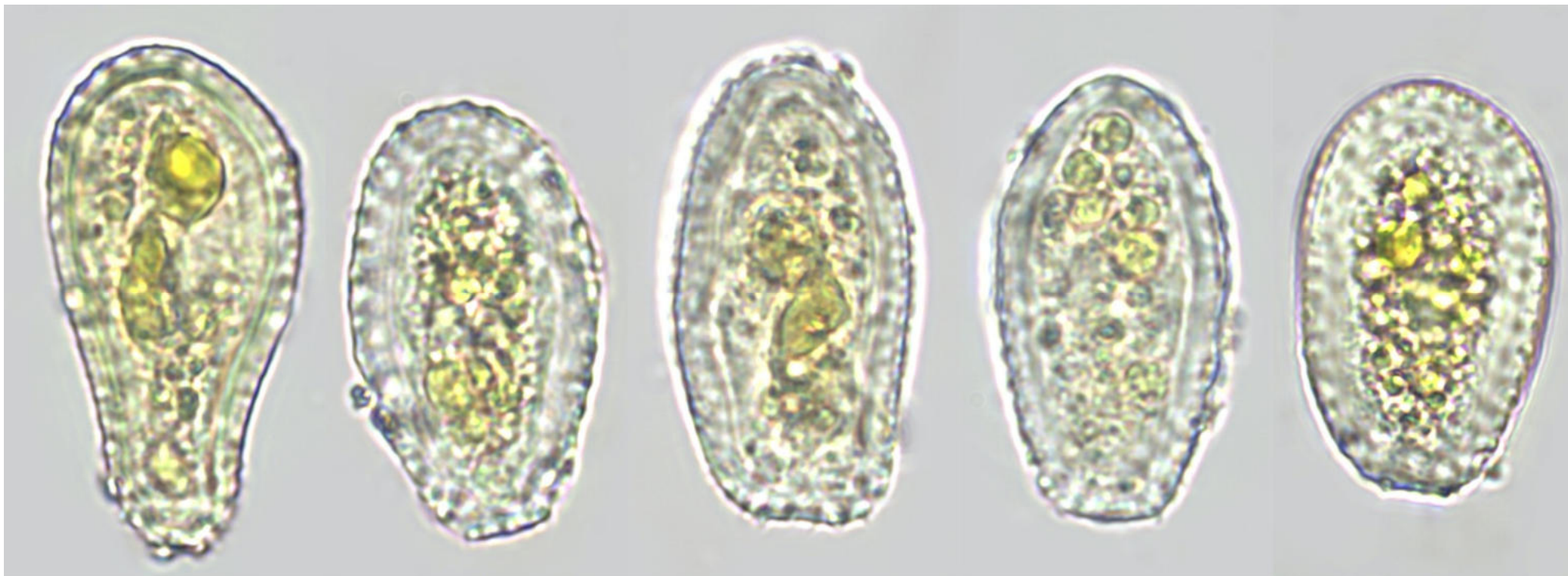




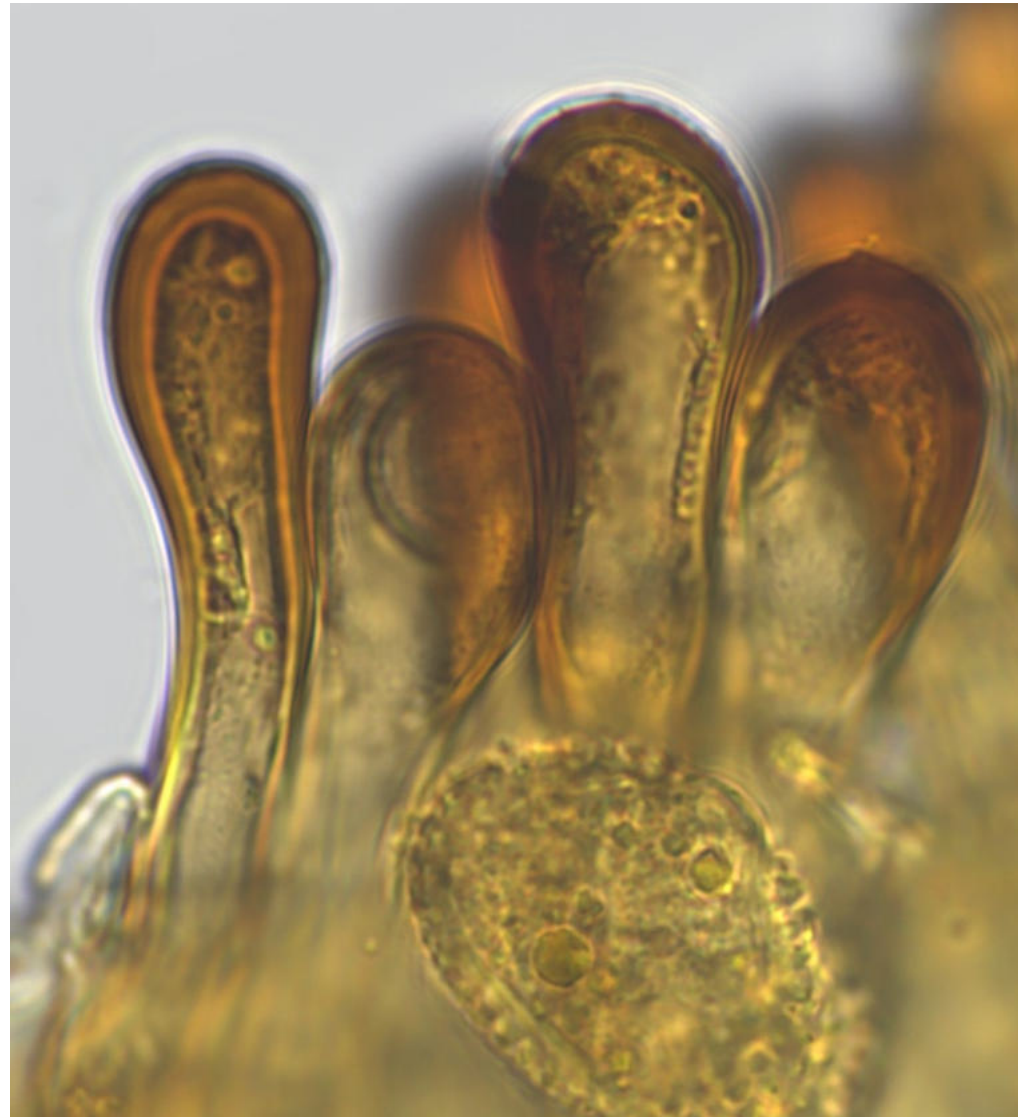




Urédospores courtement épineuses à paroi très épaisse



Paraphyses à paroi épaisse brunâtre



Mésospores selon Kenkel. On trouve plus rarement des téléutopsores 2-loculées.











