

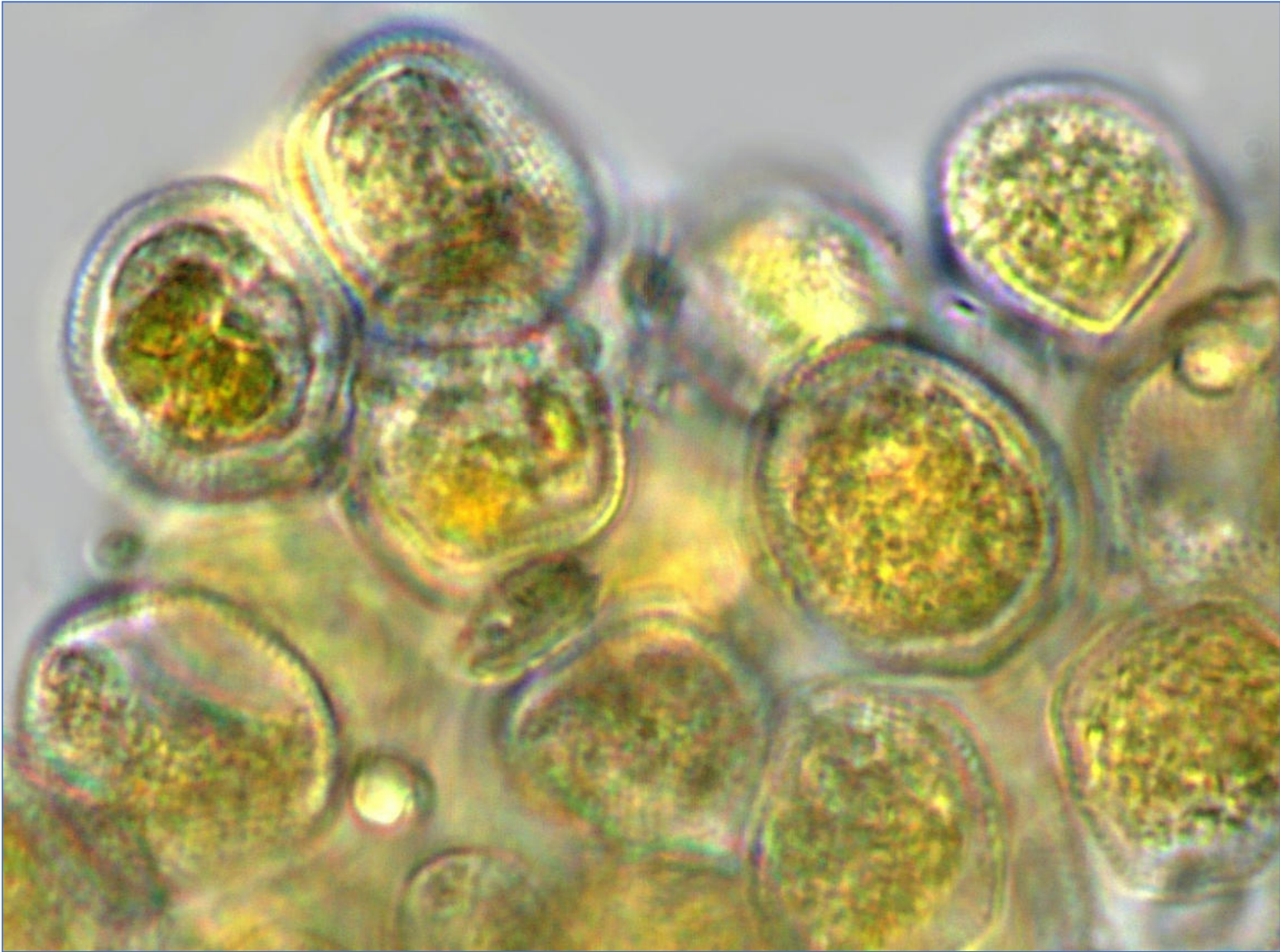
S I de *Melampsora euonymi-caprearum* Kleb. (*M. epitea* f. sp. *euonymi* (Kleb.) Boerema & Verh., *Caeoma euonymi* J. Schröt.)  
sur *Euonymus europaeus* - Fusain d'Europe - 27/04/2026 - Belgium – Brabant – Fiche t réalisée par Daniel Deschuyteneer



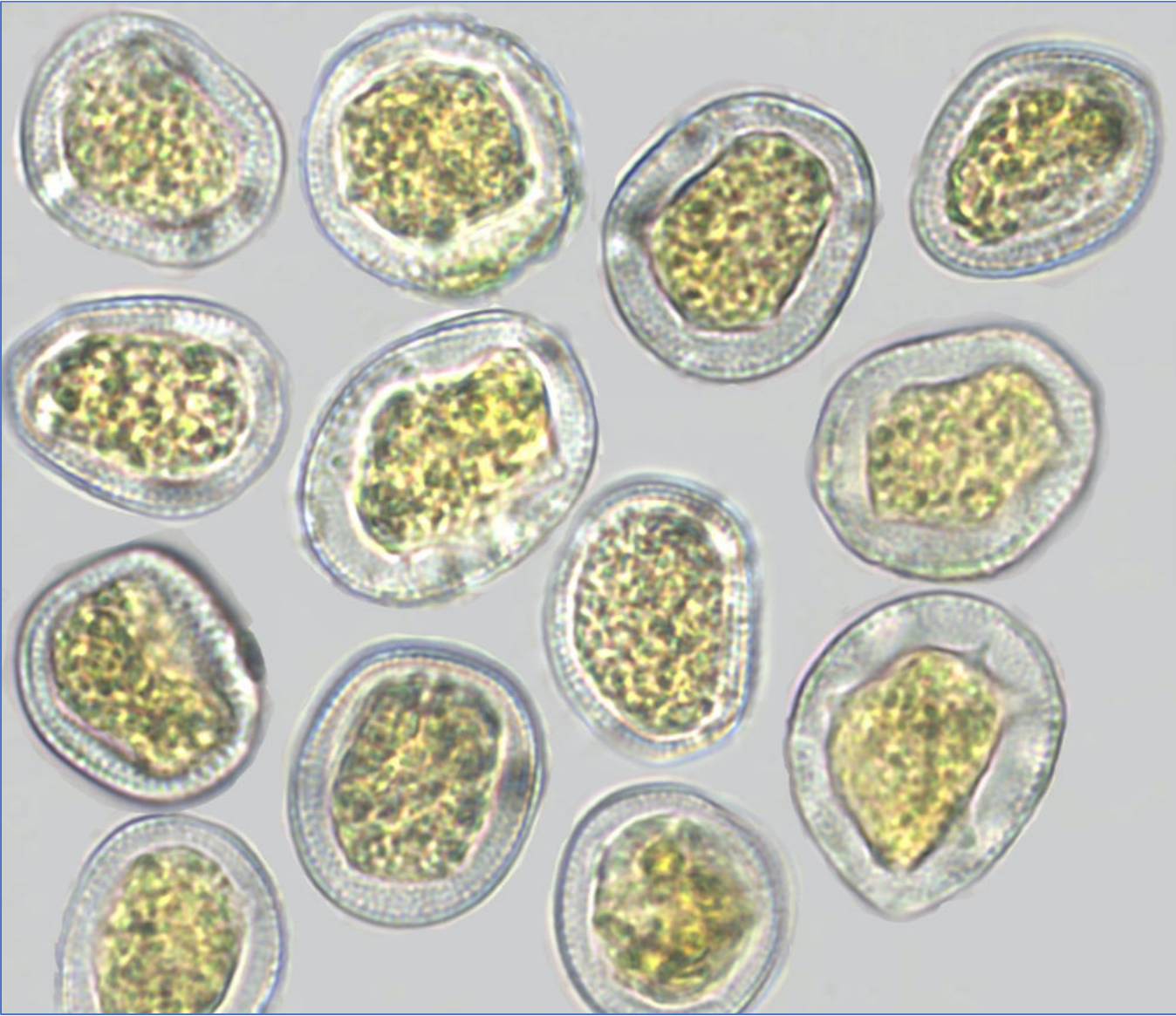


Photo M. Lecomte - ©

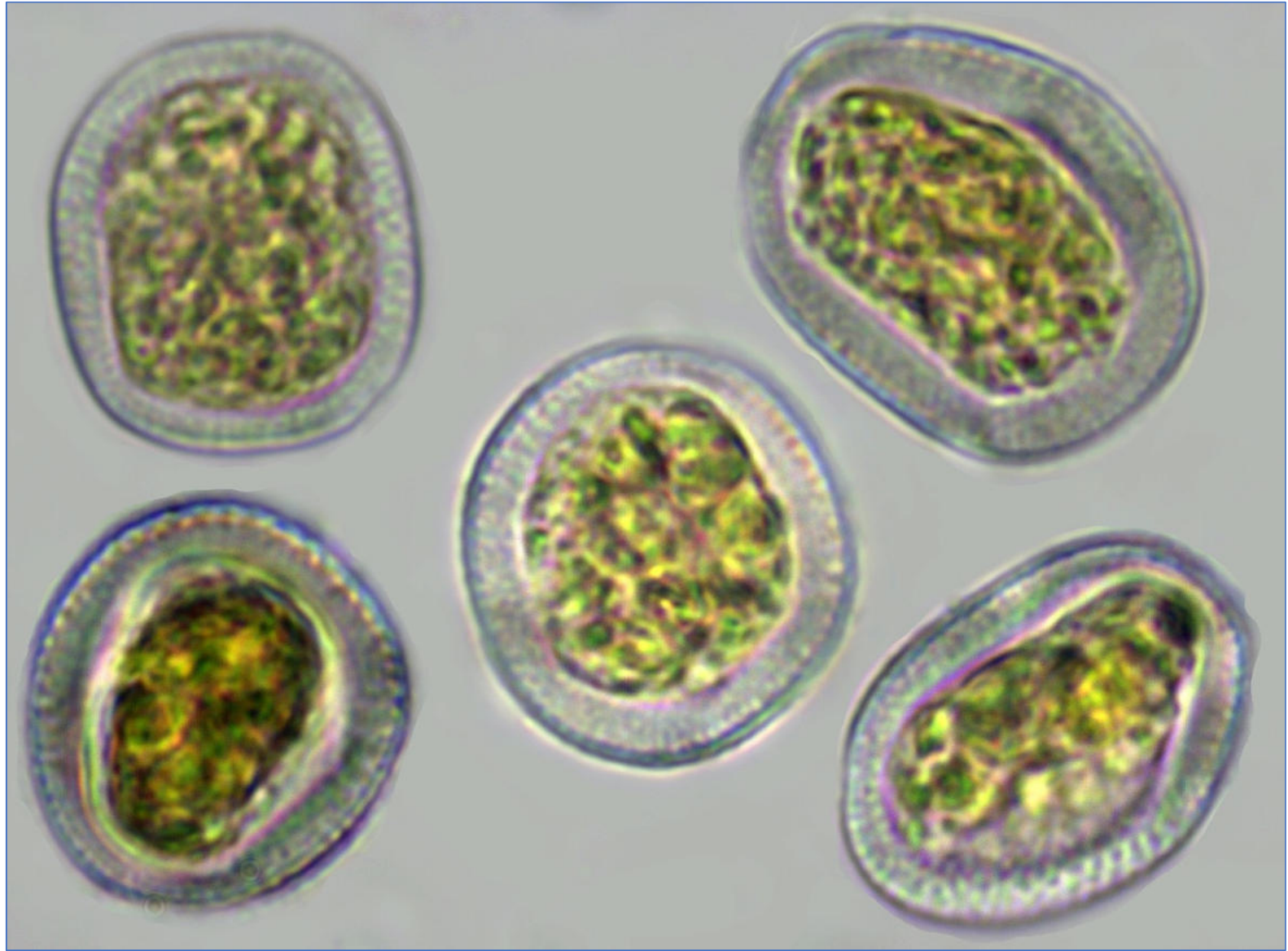
X 600



X 600



X 1000



Selon Scholler & Klenke:

Stade I plat, en forme de coussin (type *Caeoma*), orange clair, en grands groupes, généralement sur la face inférieure des feuilles.

Principalement en juin, rarement dès mars.

Spores : 18-23 × 14-19 μm ; paroi verruqueuse, épaissie vers l'intérieur jusqu'à 5 μm entre les pores germinatifs.

Sur diverses variétés de *Salix*, en particulier *S. caprea*, *S. cinerea*, *S. aurita*, *S. elaeagnos*.

Rarement sur *Euonymus europaeus*, *E. latifolius*, également possible sur *E. verrucosus*.