

Coleosporium* « *tussilaginis* »** sur ***Pinus sylvestris – échantillon récolté à VRESSE-SUR-SEMOIS le 11/05/2023 - Microscopie et photos : OWSF (Observatoire Wallon de la Santé des Forêts : Murielle Fesler, Ferdinand Ramelot & Céline Vaïanopoulos) et Marcel Lecomte



En Europe, de nombreuses espèces de rouilles appartenant au genre *Coleosporium* sont incluses dans ce qu'on appelle **le complexe *tussilaginis***.

Cela inclut *Coleosporium aposeridis, asterisci-aquatici, cacaliae, campanulae, carpesii, cerinthes, doronici, euphrasiae, inulae, kleiniae, ligulariae, melampyri, narcissi, petasitis, pulsatillae, senecionis, sonchi, telekiae, tropaeoli, tussilaginis*.

Morphologiquement, ces espèces sont indistinguables les unes des autres.

Trois approches taxonomiques coexistent :

- Vue large : certains auteurs (ex. Termorshuizen & Swertz) regroupent toutes ces rouilles sous une seule espèce très variable : *C. tussilaginis*.

-

- Vue étroite : d'autres (ex. Klenke & Scholler) considèrent chaque forme sur chaque plante comme une espèce distincte.

-

- Vue intermédiaire : Helfer (2013) a proposé de regrouper ces formes en quelques "*formae speciales*" de *C. tussilaginis*, mais cette proposition reste arbitraire et peu fondée scientifiquement.

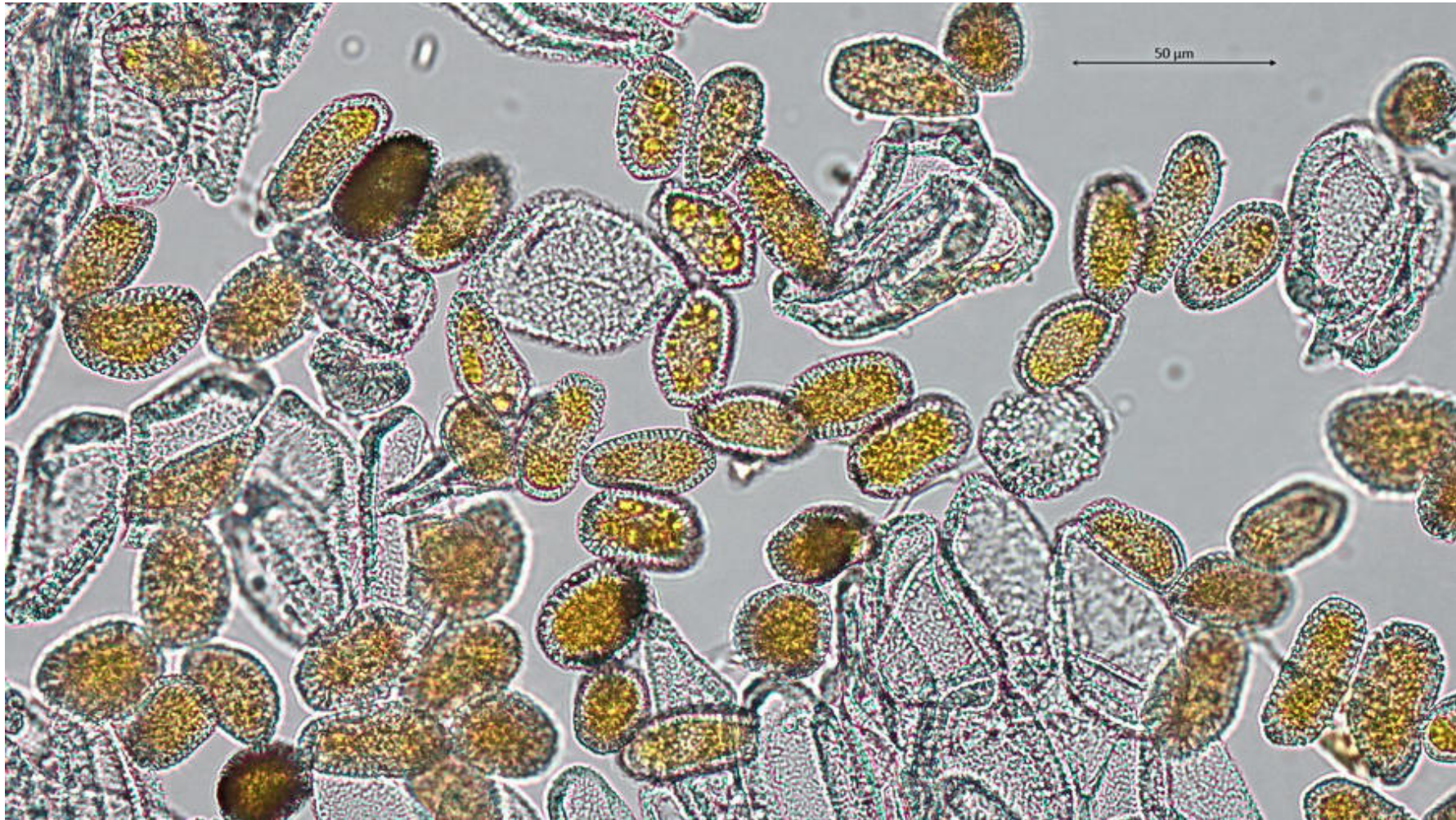


La rouille, au stade écidien, se développe sur les aiguilles



**Stade écidien en forme de langues jaune-orange, amphigènes,
mesurant jusqu'à 3 mm de long**





Les écidiospores à contenu orangé sont disséminées parmi les cellules péridermiques incolores. Cette photo et la suivante réalisées sans coloration.

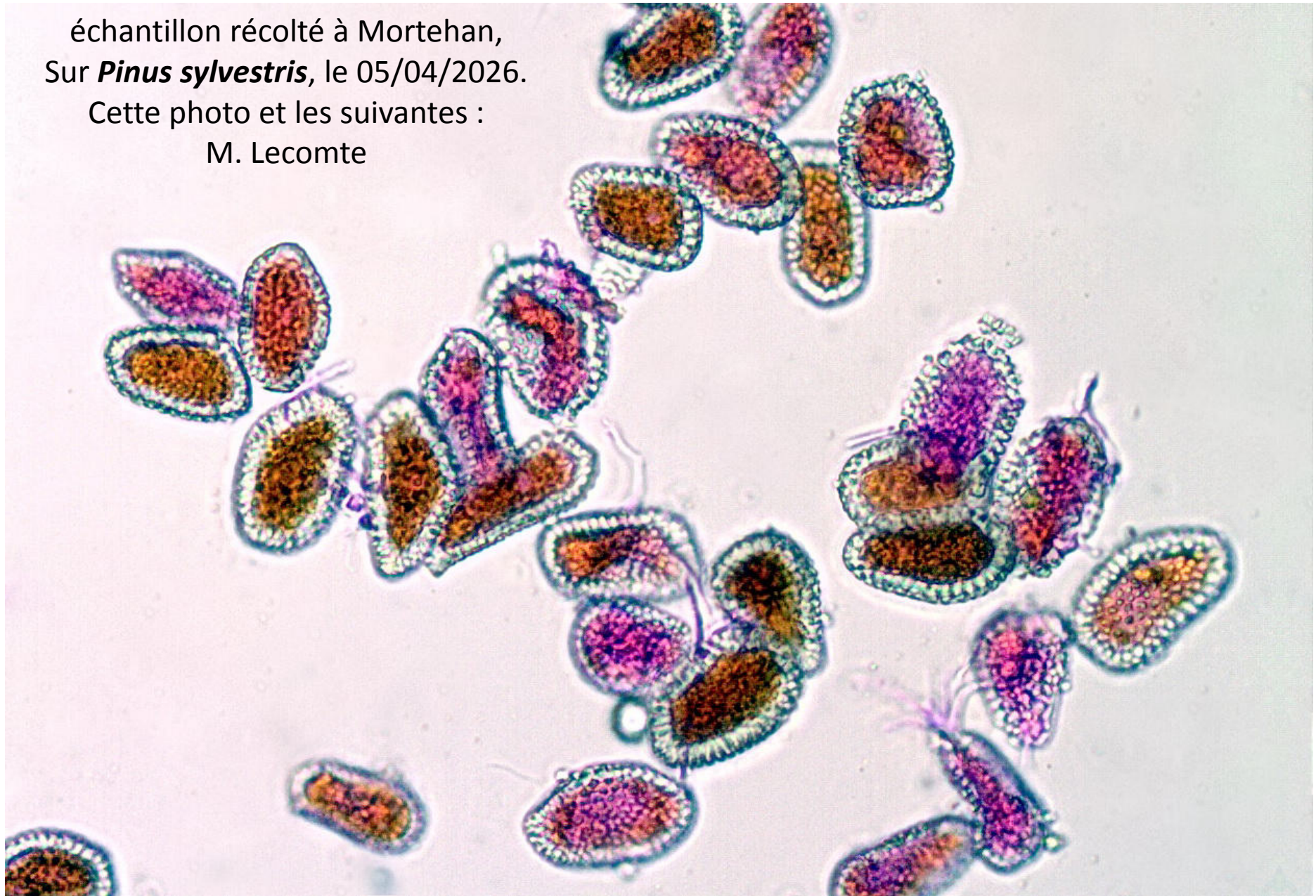


**Ecidiospores verruculeuses,
20-40 x 17-27 µm**

échantillon récolté à Morteihan,
Sur *Pinus sylvestris*, le 05/04/2026.

Cette photo et les suivantes :

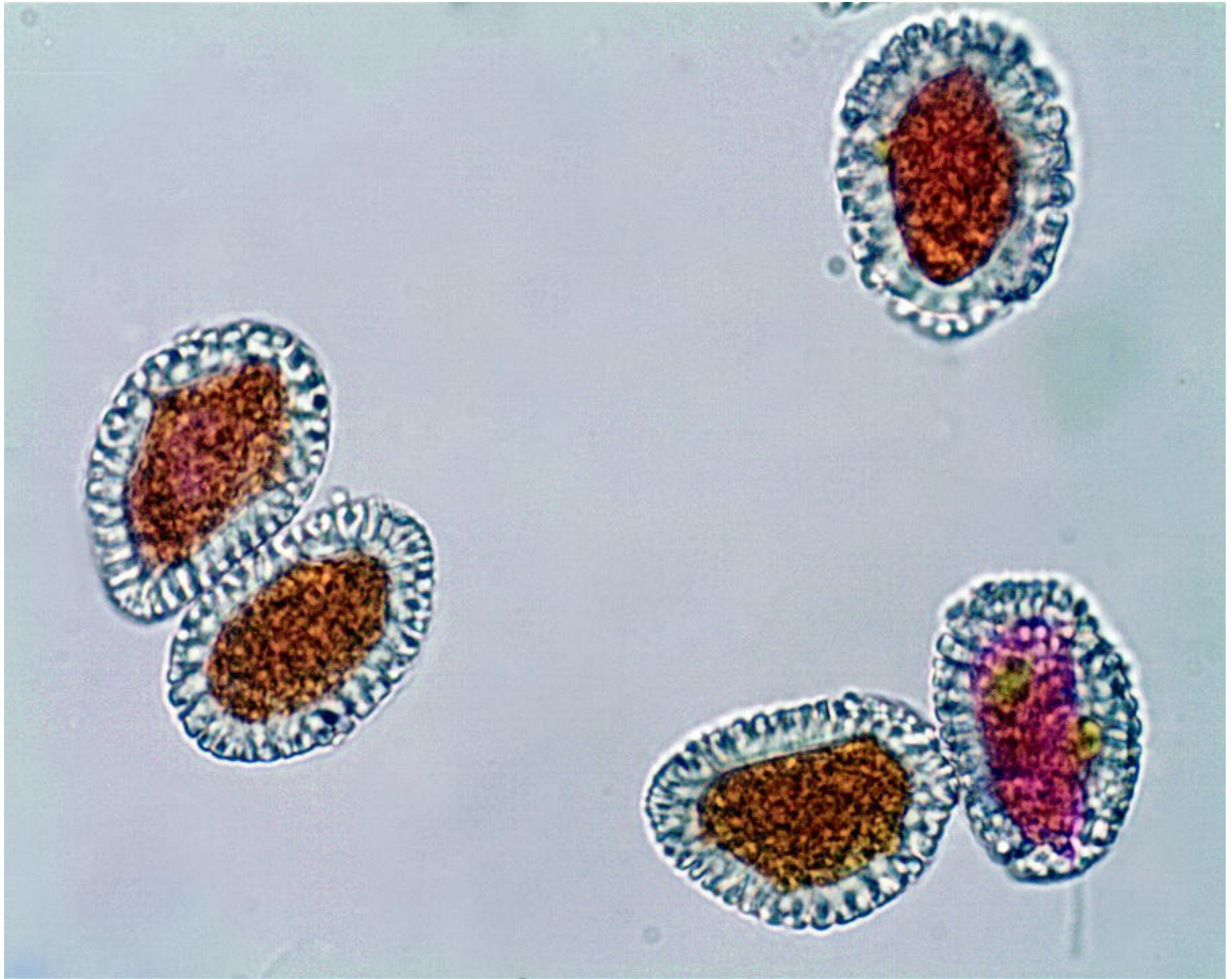
M. Lecomte



Ecidiospores : 20-40 x 17-27 μm (coloration à la phloxine B)

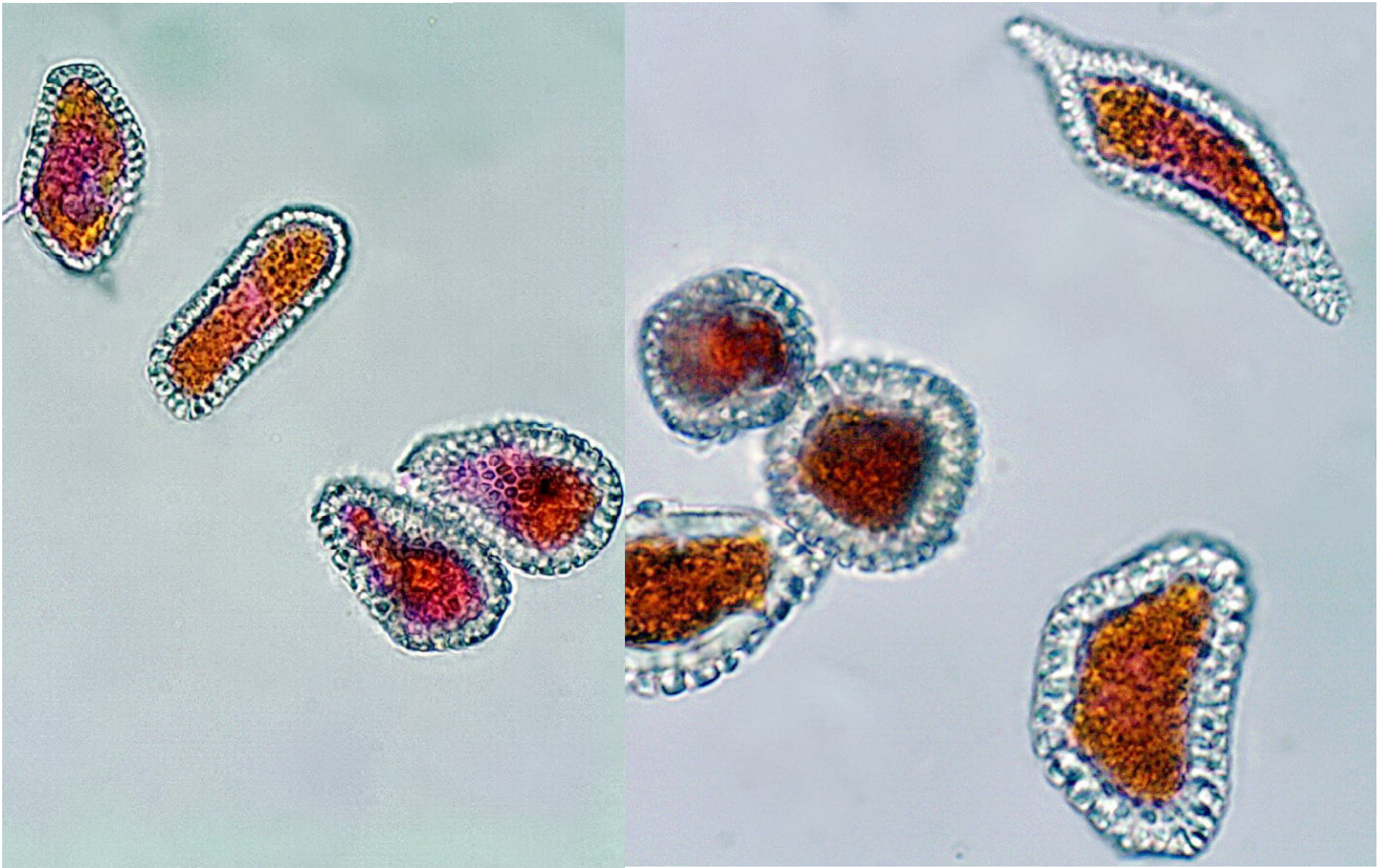


Les écidiospores matures conservent leur couleur brun-orange ; celles qui ne sont pas matures « prennent » le colorant (ici, la phloxine B)

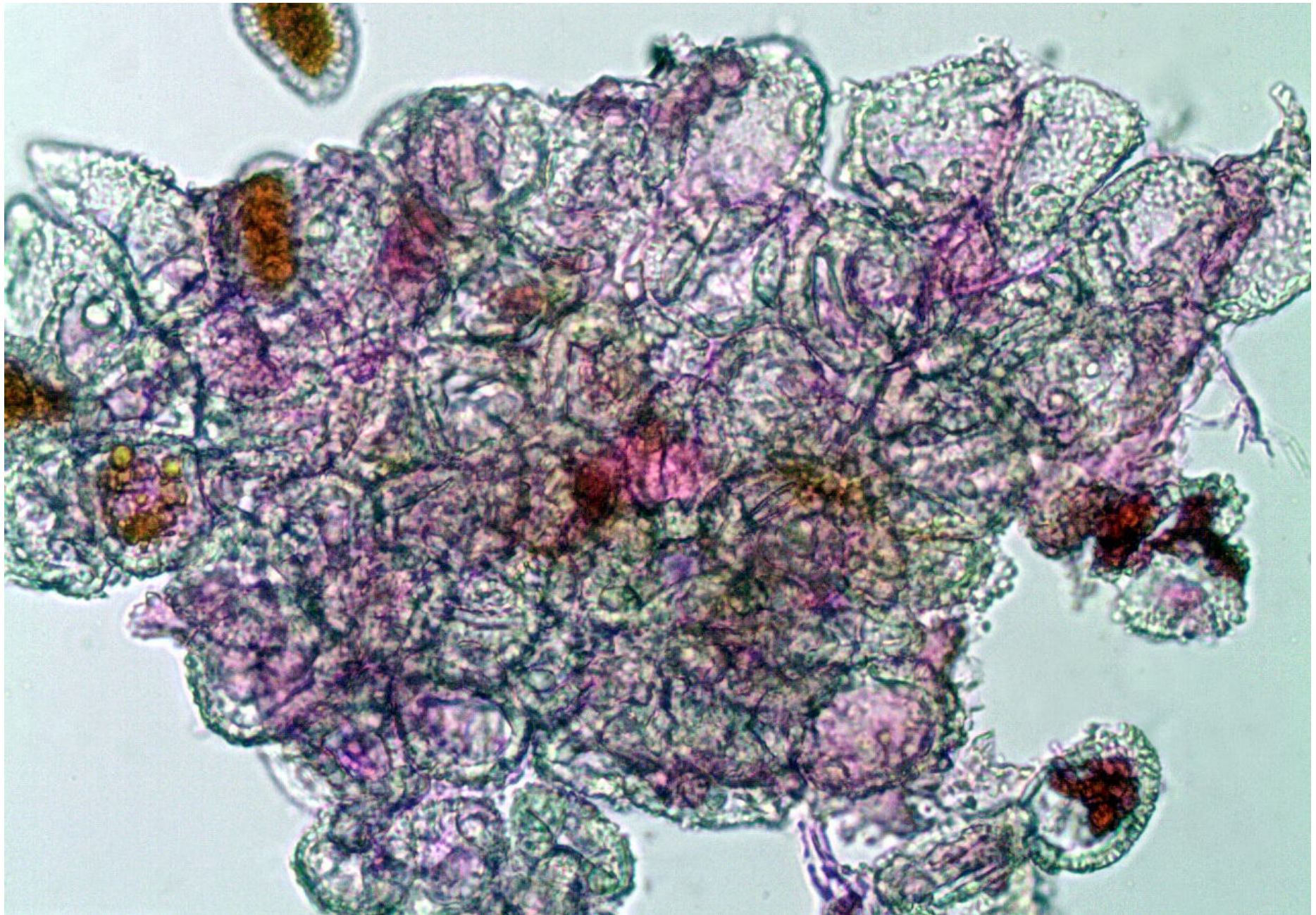




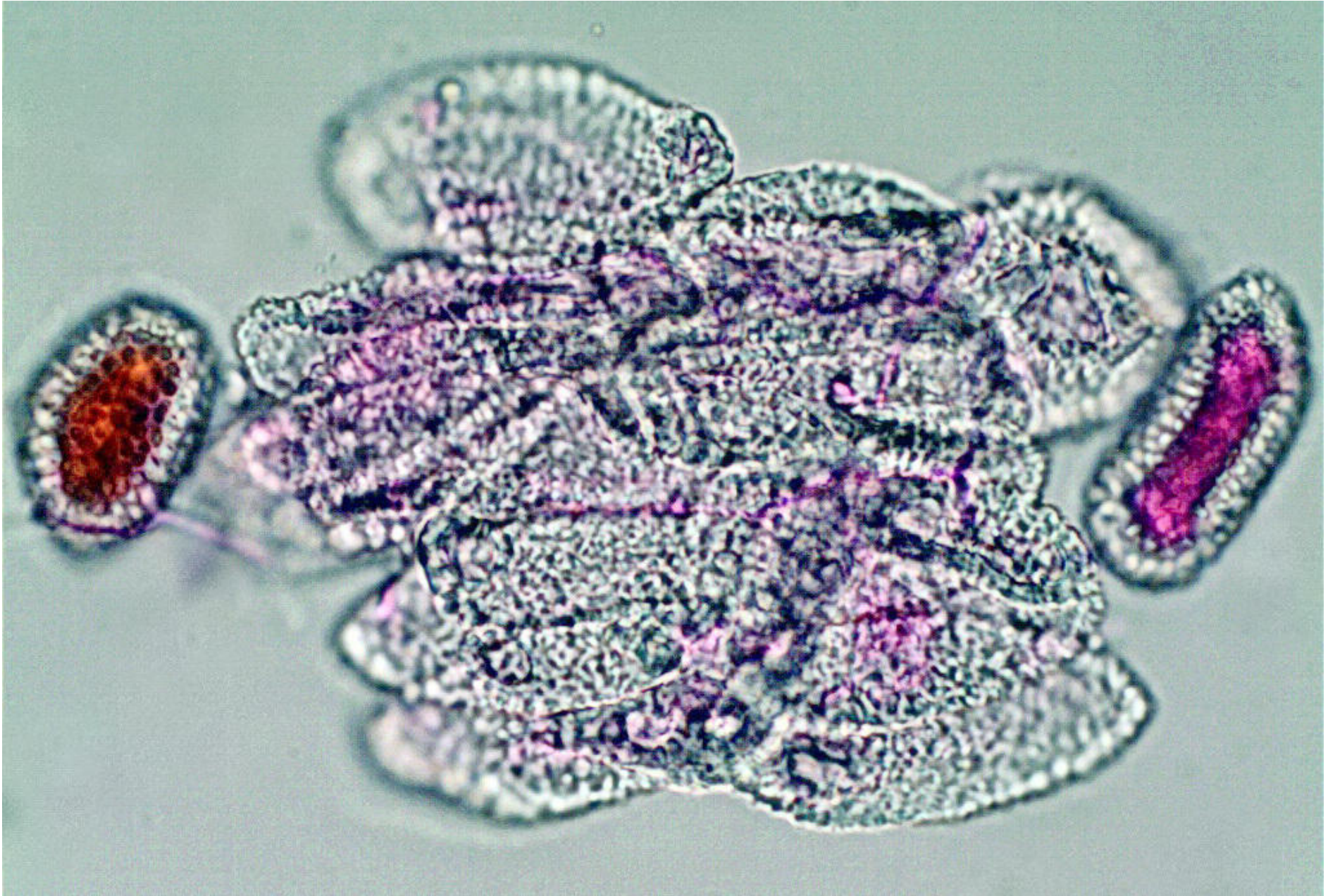
Les écidiospores sont nettement verruqueuses



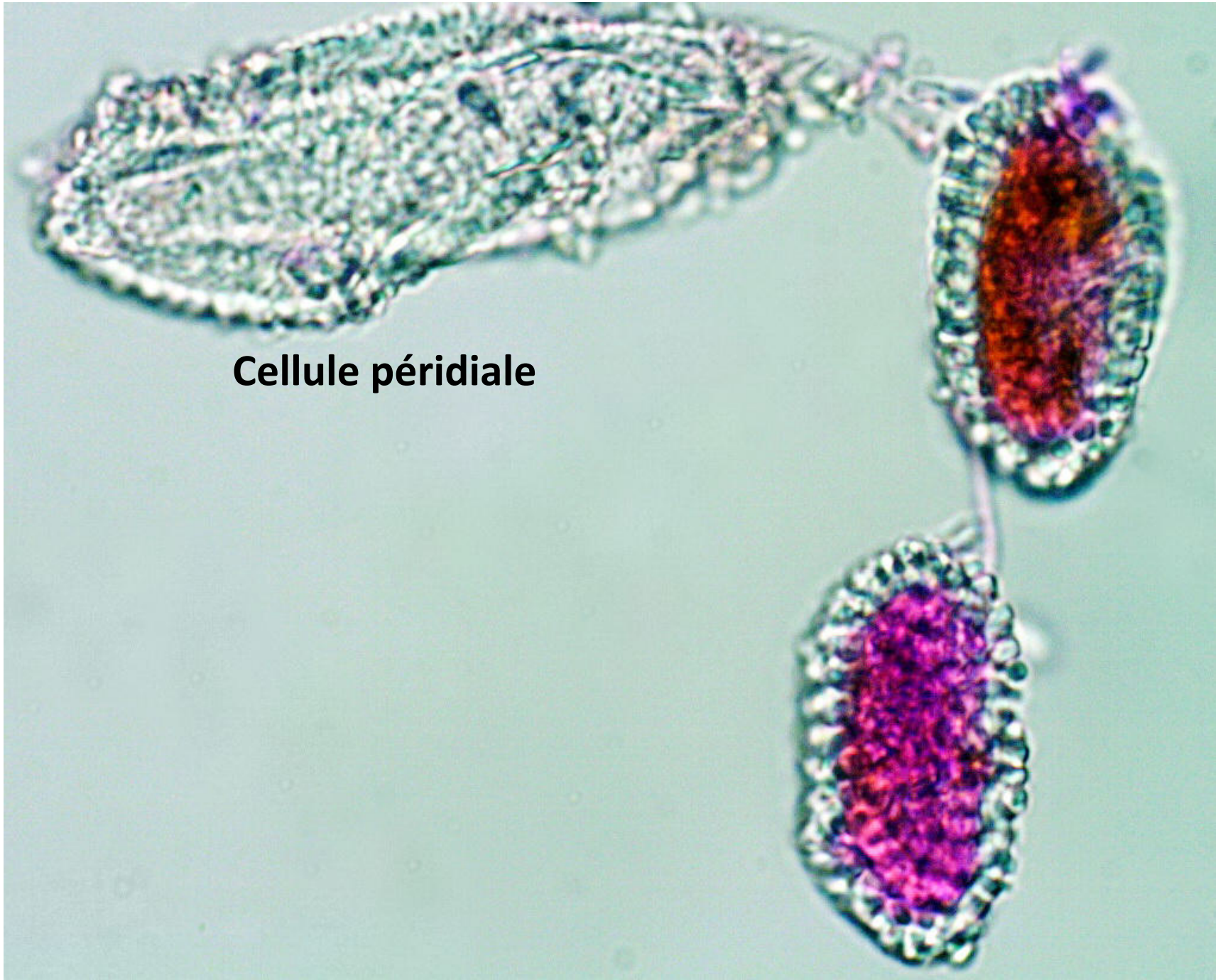
Les écidiospores sont de forme et de taille très variables



Cellules péridermiques formant le périderme de l'écidiosoire (elles ne « prennent » pas le colorant, ou de manière furtive.)



Présence de grandes cellules péridermiques



Cellule périodiale

