

Blumeria graminis* sur *Dactylis glomerata

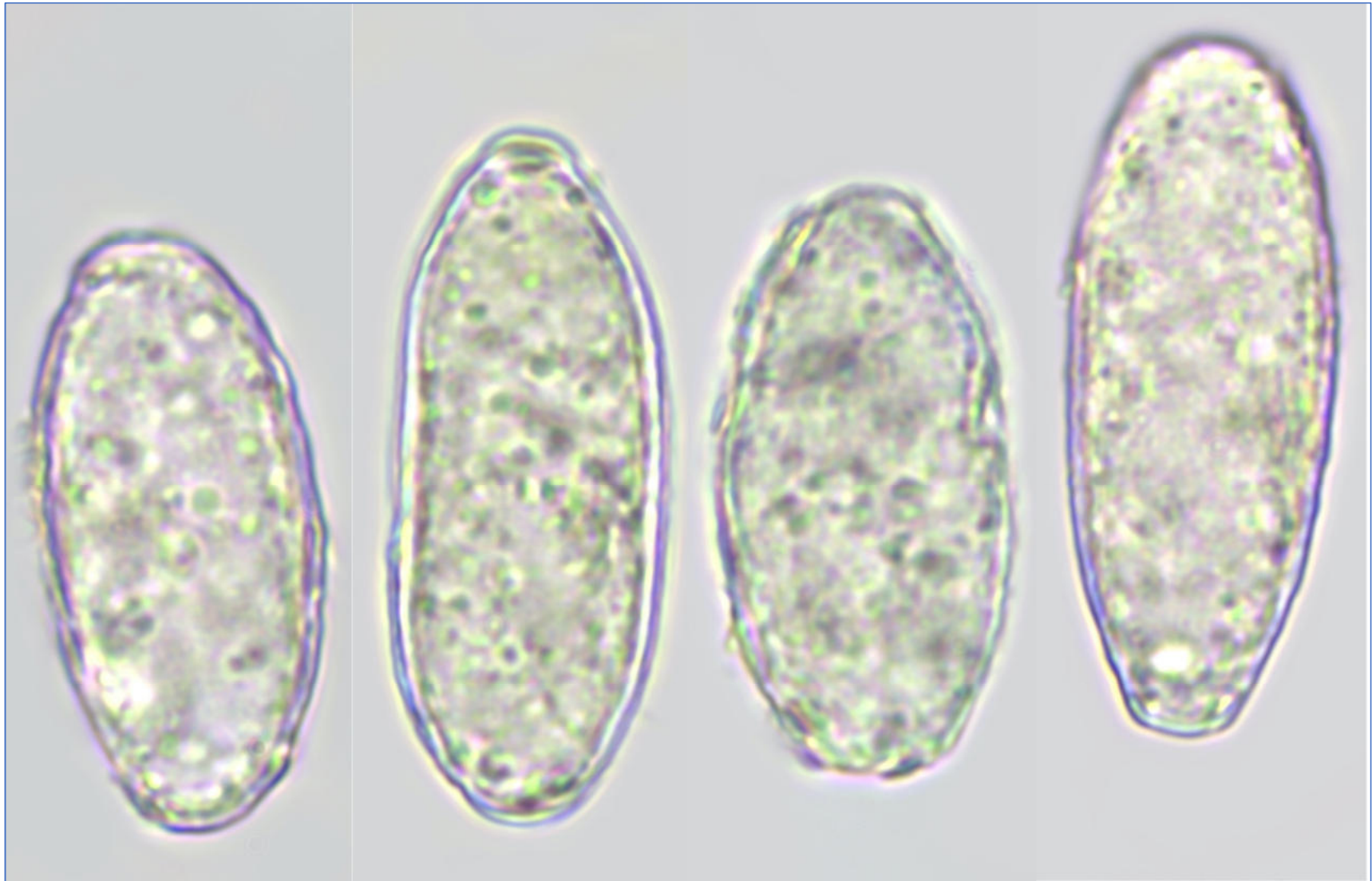
Fiche conçue et réalisée par Daniel Deschuyteneer

Aspect typique de l'inflorescence.

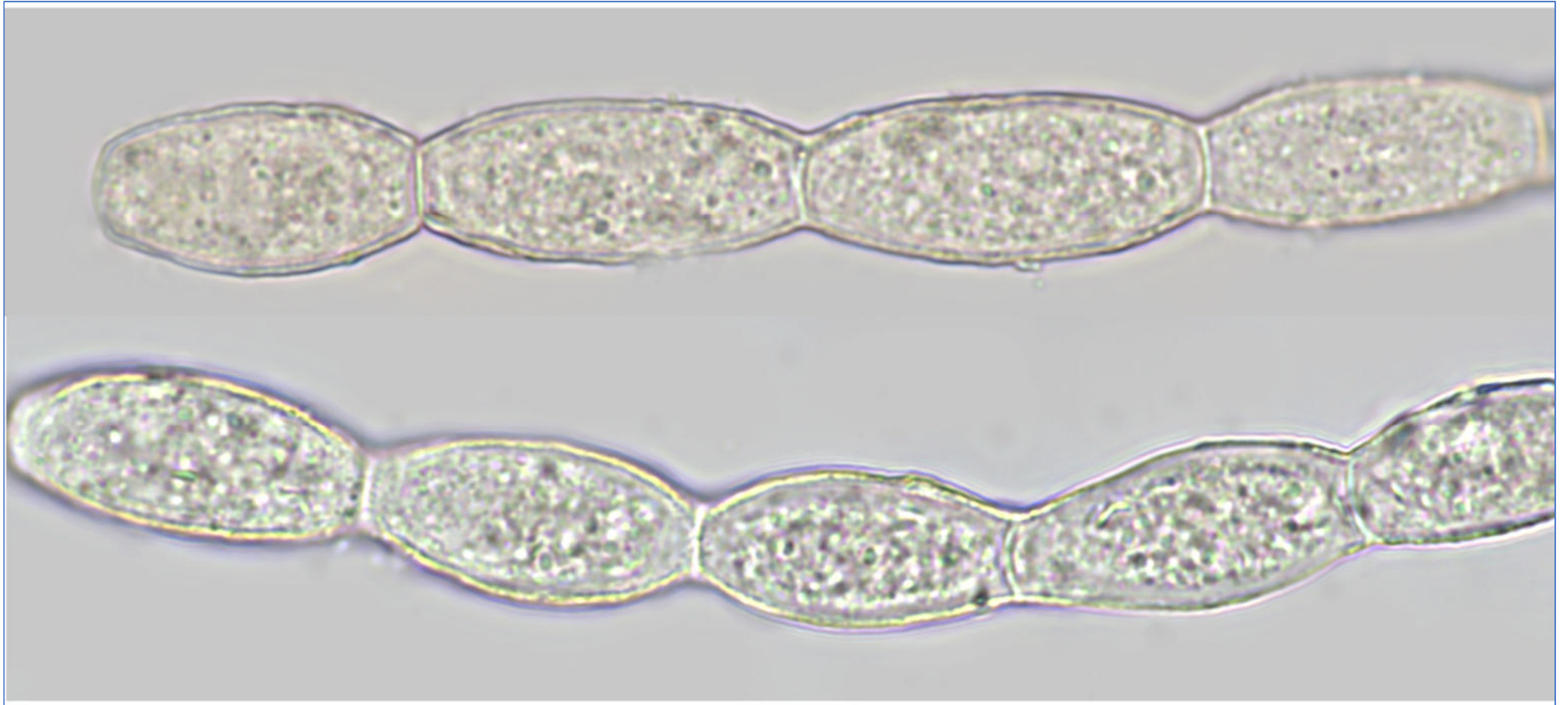
Sous la gaine plate on peut observer une ligule* typique longue et déchirée, sans oreillettes.



* Petite lame membraneuse à la face supérieure des feuilles des graminées.



Mesures des conidies : (25,9)27,6-33,4(35,8) x (11,5)12,3-14,2(16) μm .



Nombreux conidiophores