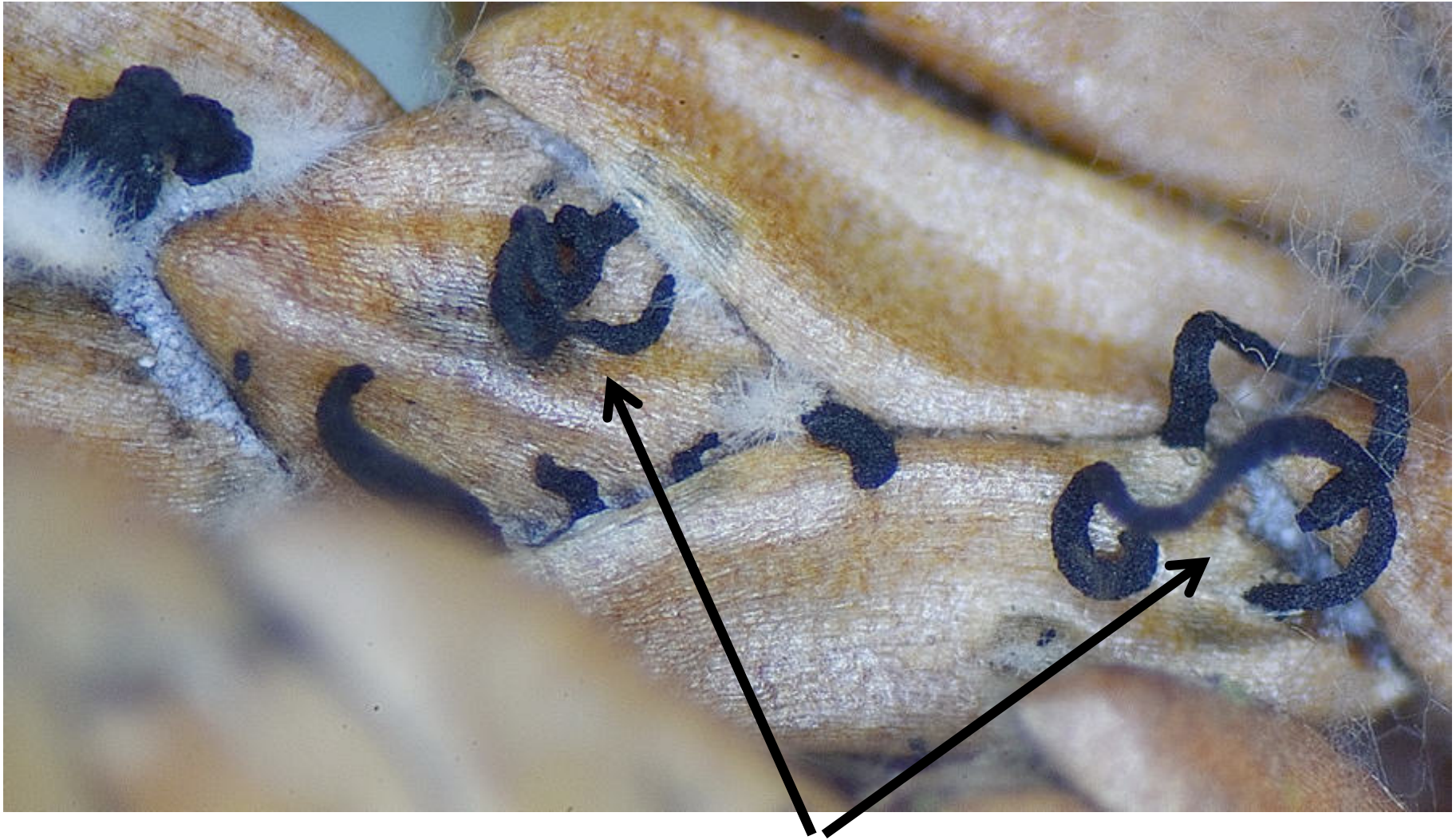


Pestalotiopsis funerea sur ***Cupressus*** sp. – récolté à Brûly-de-Couvin, le 22/09/2025
Microscopie et photos : Céline Vaionopoulos - Fiche composée par Marcel Lecomte





Le champignon se développe sur les parties roussies



Conidiophores noirâtres +/- dressés en forme de colonnes





Conidies : 25-33 x 8- 13 μm , à 4 locules (3 cloisons)

**Parois colorées en brun moyen, avec un locule pédiculé incolore,
à pédicule long de 5-14 μm**

**Locule apical portant 3-6 soies souvent incurvées, longues de 10-
27 μm**



Conidies : 25-33 x 8- 13 μ m