

***Tilachlidium brachiatum*** sur cadavres d'insectes et vieux sporophores.  
Photos Bernard Clesse – Saint-Médart, 21/10/2025

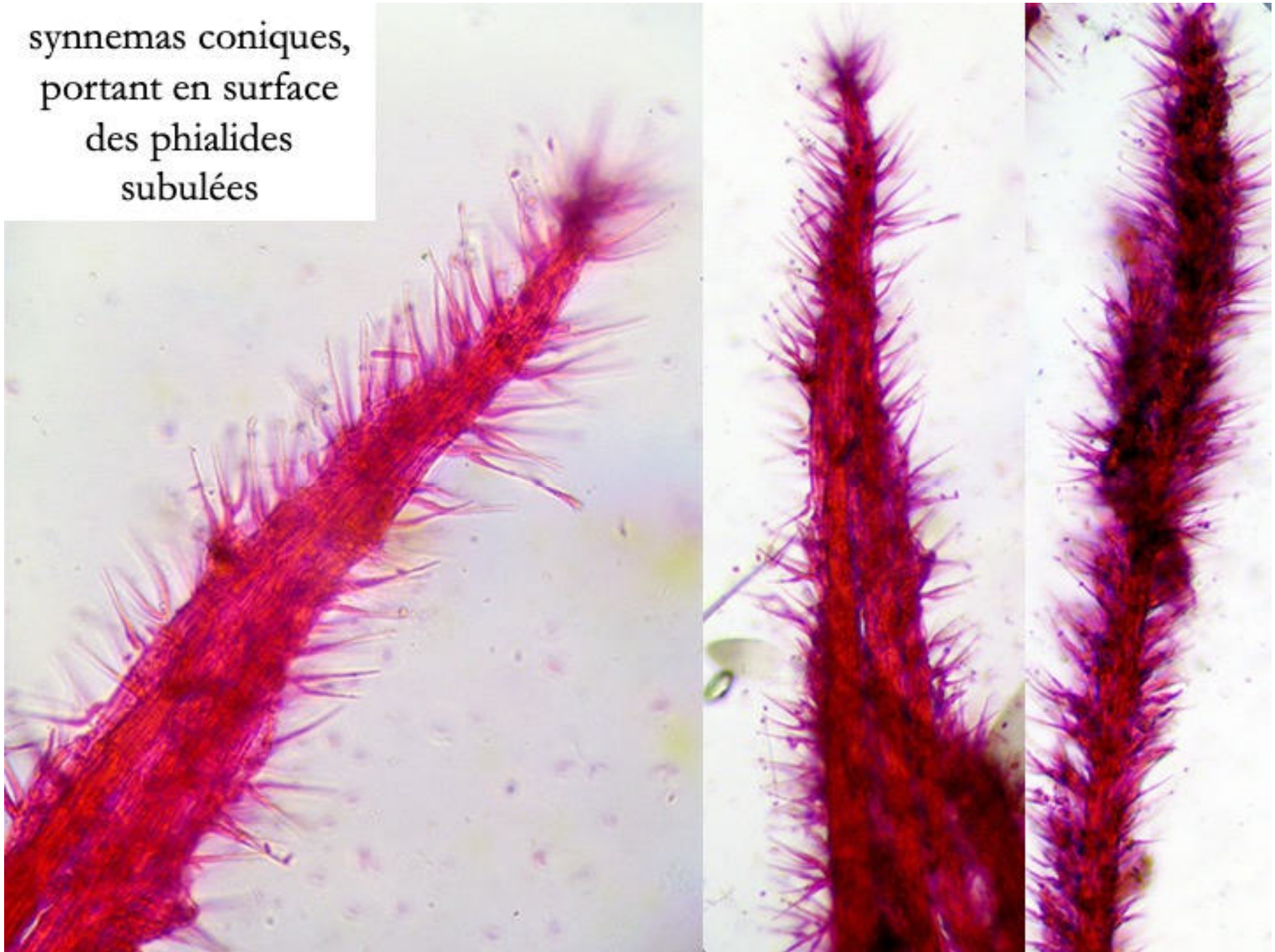




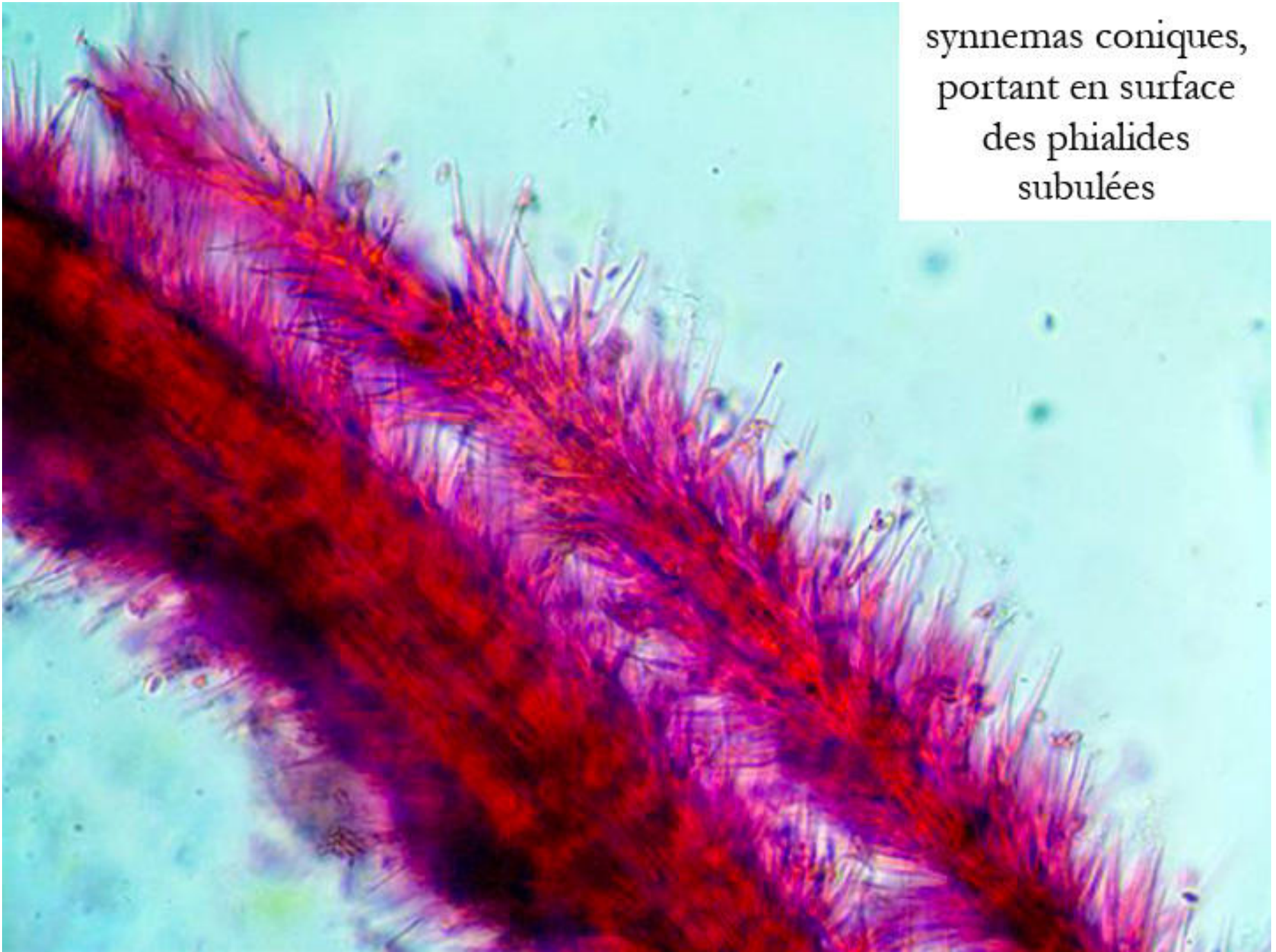




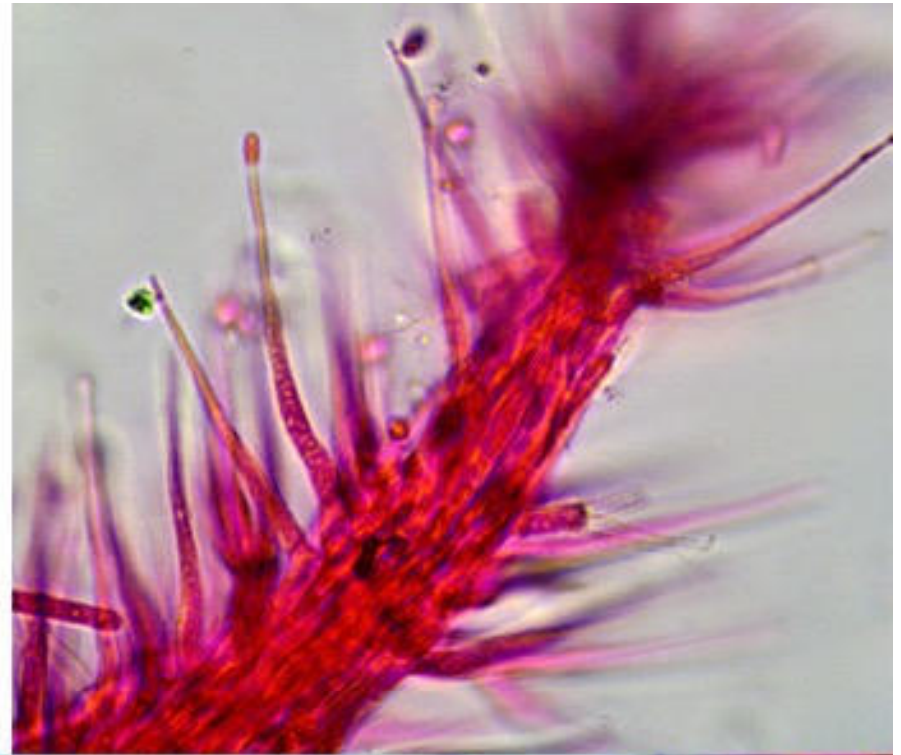
synnemas coniques,  
portant en surface  
des phialides  
subulées



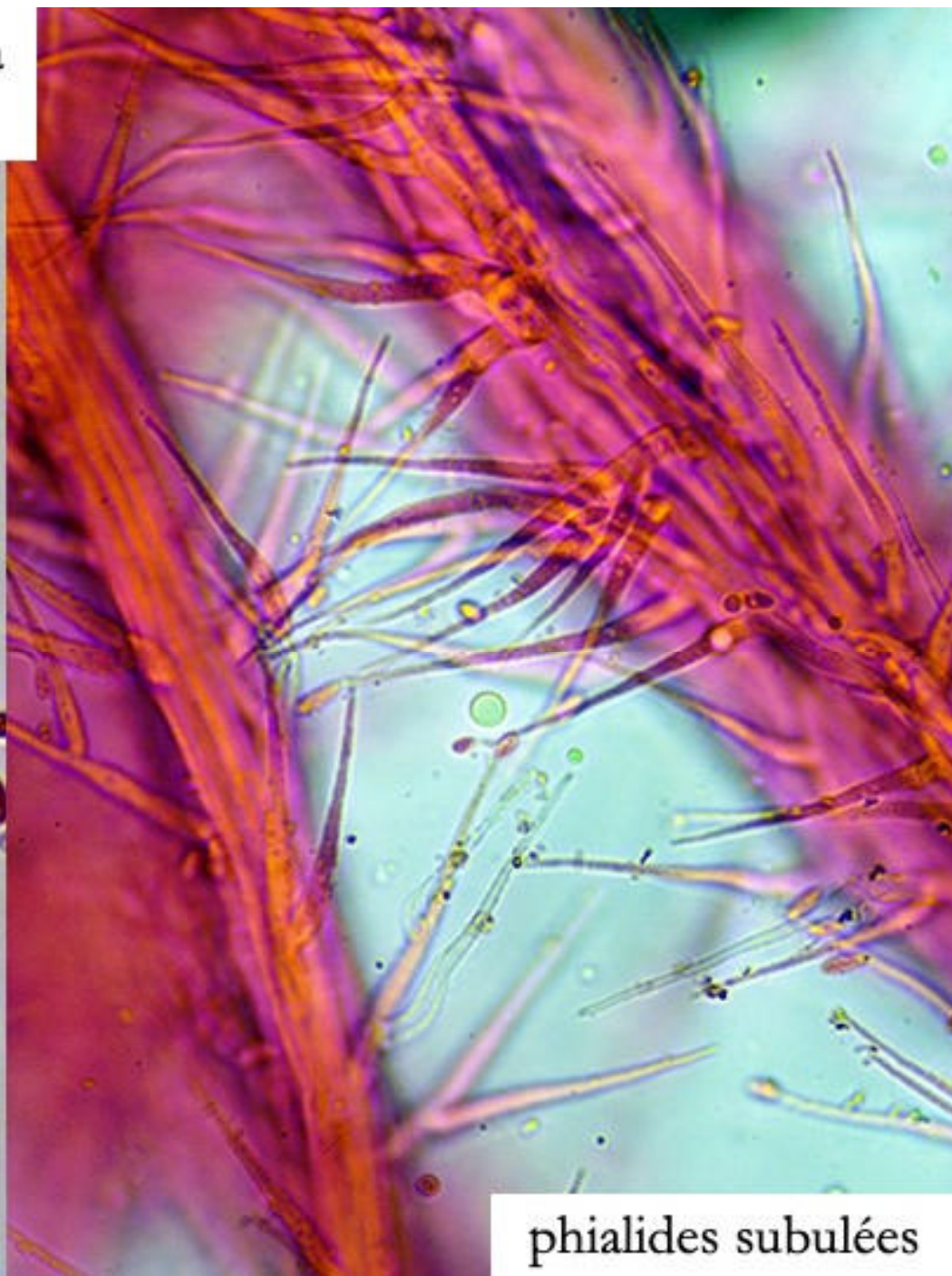
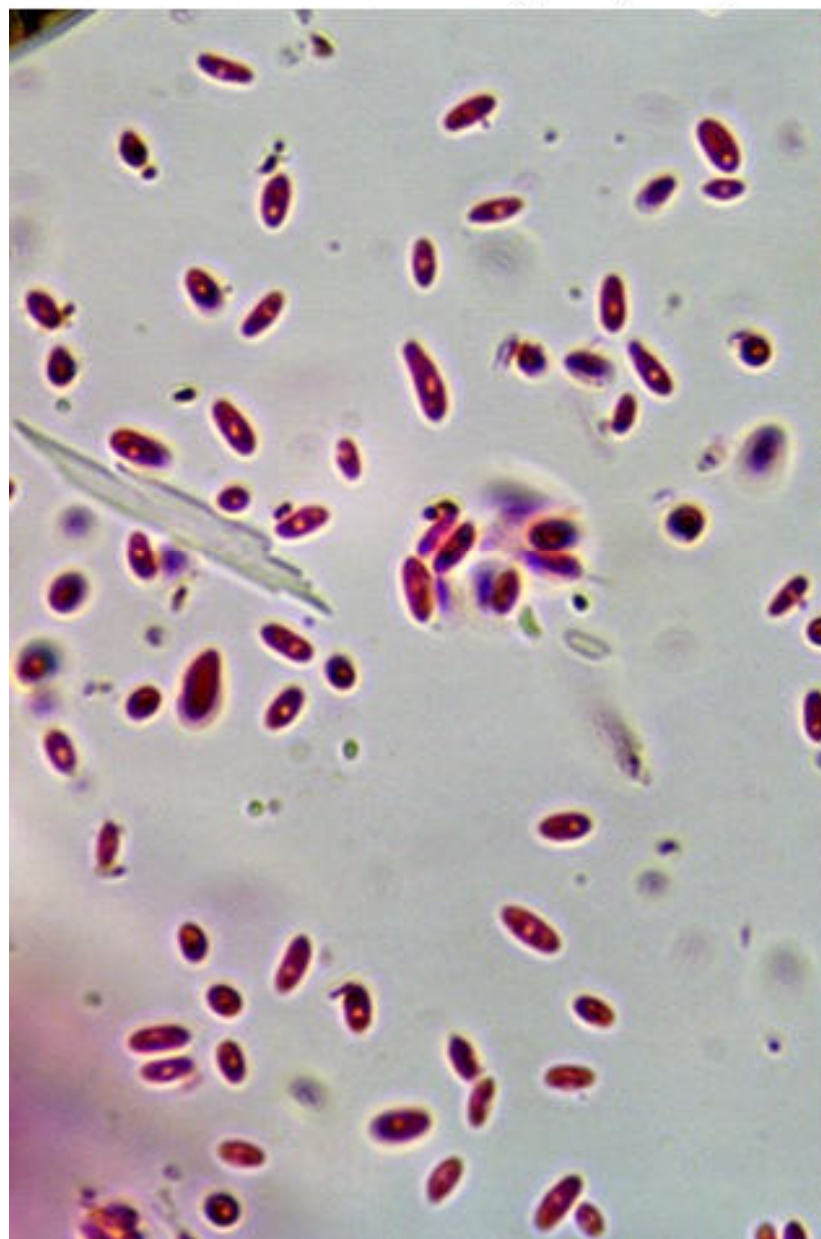
synnemas coniques,  
portant en surface  
des phialides  
subulées



phialides  
subulées  
portant à  
leur apex  
une conidie  
étroitement  
elliptique à  
subfusiforme



conidies étroitement elliptiques à  
subfusiformes : 2-5,5x1,2-2  $\mu\text{m}$



phialides subulées