

## ***Lactarius romagnesii* Bon**

### **OBSERVATION MACROSCOPIQUE :**

**Lieu de récolte :** Forêt de Chandelais, parcelle N° 37, dans un fossé au bord d'une route ; sous feuillus, principalement *Fagus* (hêtre), deux pins sylvestres et un châtaignier à proximité.

**Description sommaire :** 15 cm de hauteur pour le plus grand spécimen ; 10 cm pour le diamètre du chapeau ; cuticule veloutée, cabossée, de couleur roux à brun foncé ; marge striée à cannelée ; lames peu serrées, crème au départ, devenant ocracées, se teintant de roussâtre, adnées à légèrement décurrentes ; lait blanc, puis rosissant lentement pour devenir carotte clair ; chair à saveur douce ; stipe creux, diamètre de 2cm en haut et 3cm à la base, de couleur quasiment identique au chapeau, blanchâtre en bas du pied.

Cette détermination, au vu des photos et de la description (en plaine, sous feuillus) correspond à *L. romagnesii* au sens de Verbeken & all. (lames espacées et pied sombre) ; on dirait un *ruginosus* très sombre, avec de fines dentelures et un fin liseré blanc au pourtour du chapeau.

*L. romagnesii* au sens de Bon a les lames nettement serrées, avec une ornementation sporale plus basse ; c'est un *fuliginosus* avec le pied très sombre.

### **OBSERVATION MICROSCOPIQUE :**

**Les spores** ont été observées dans l'eau (après imprégnation dans le melzer durant 10 minutes) et rinçage. Comme nous ne disposons pas de sporée, les mesures ont été effectuées au départ d'un spécimen adulte qui semblait très mature.

Nous pensons qu'il est impératif de bien laisser macérer les spores dans le réactif de melzer, durant 10 à 30 minutes.

Elles sont quasi rondes, globuleuses avec certaines elliptiques, et très nettement crêtées ; elles ont été mesurées sur une série de 30 exemplaires : 7,3-8,2 x 6,9-7,8 µm

L'ornementation sporale (crête) va jusqu'à 2 µm de haut ; apicule nettement visible.

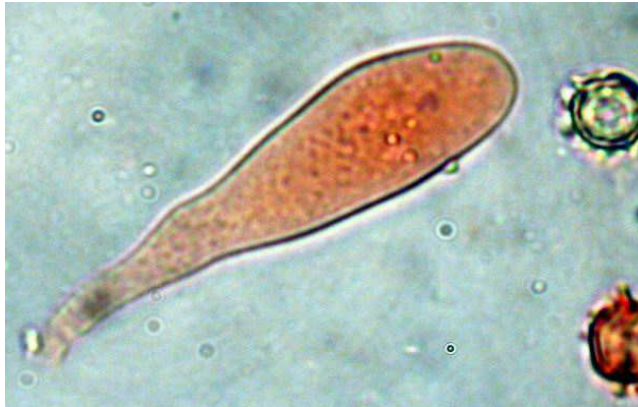


**Basides** nettement tétrasporiques en général, mais quelques spécimens bisporiques ont été observés.

Forme généralement clavée. Mesures relevées : 54-62 x 12-13  $\mu\text{m}$



**Les cystides** : un examen rapide n'a pas révélé la présence de pleurocystides ; cheilocystides un peu plus grandes que les basides ; mesures relevées : 60-78 x 11-13  $\mu\text{m}$



Basides et cystides