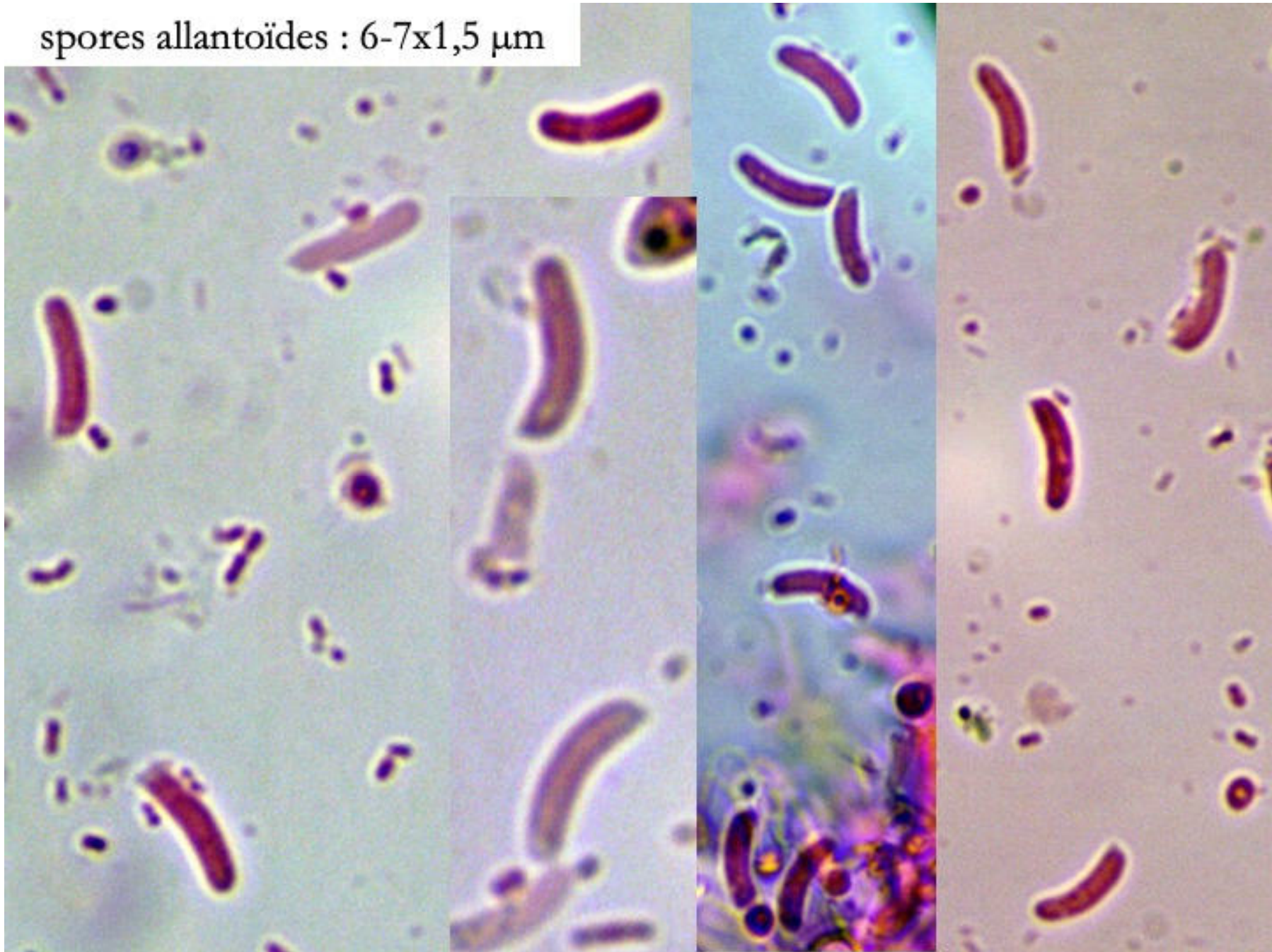
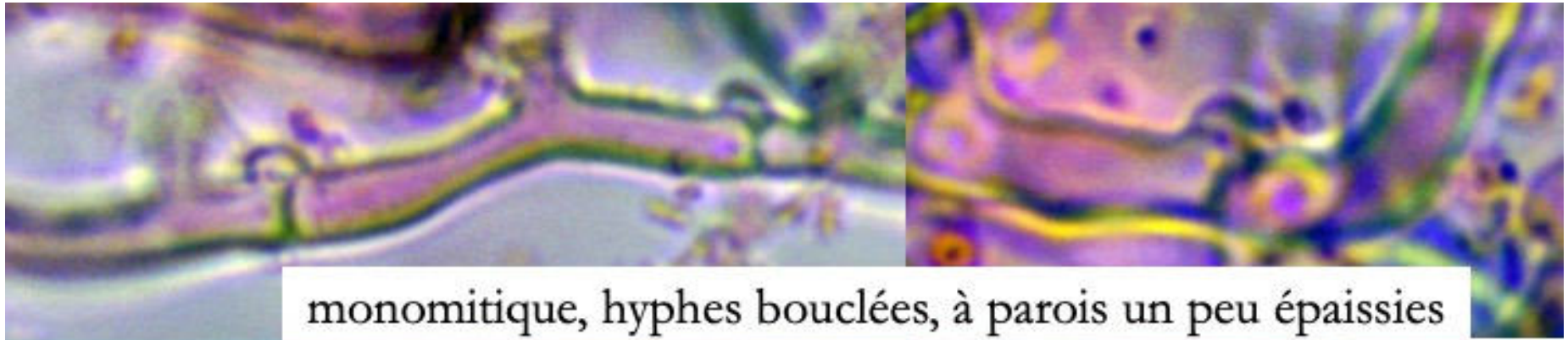


Kneiffiella subalutacea sur branche pourrie de hêtre.
Photos Bernard Clesse – Alle-Frahan, 03/10/2025

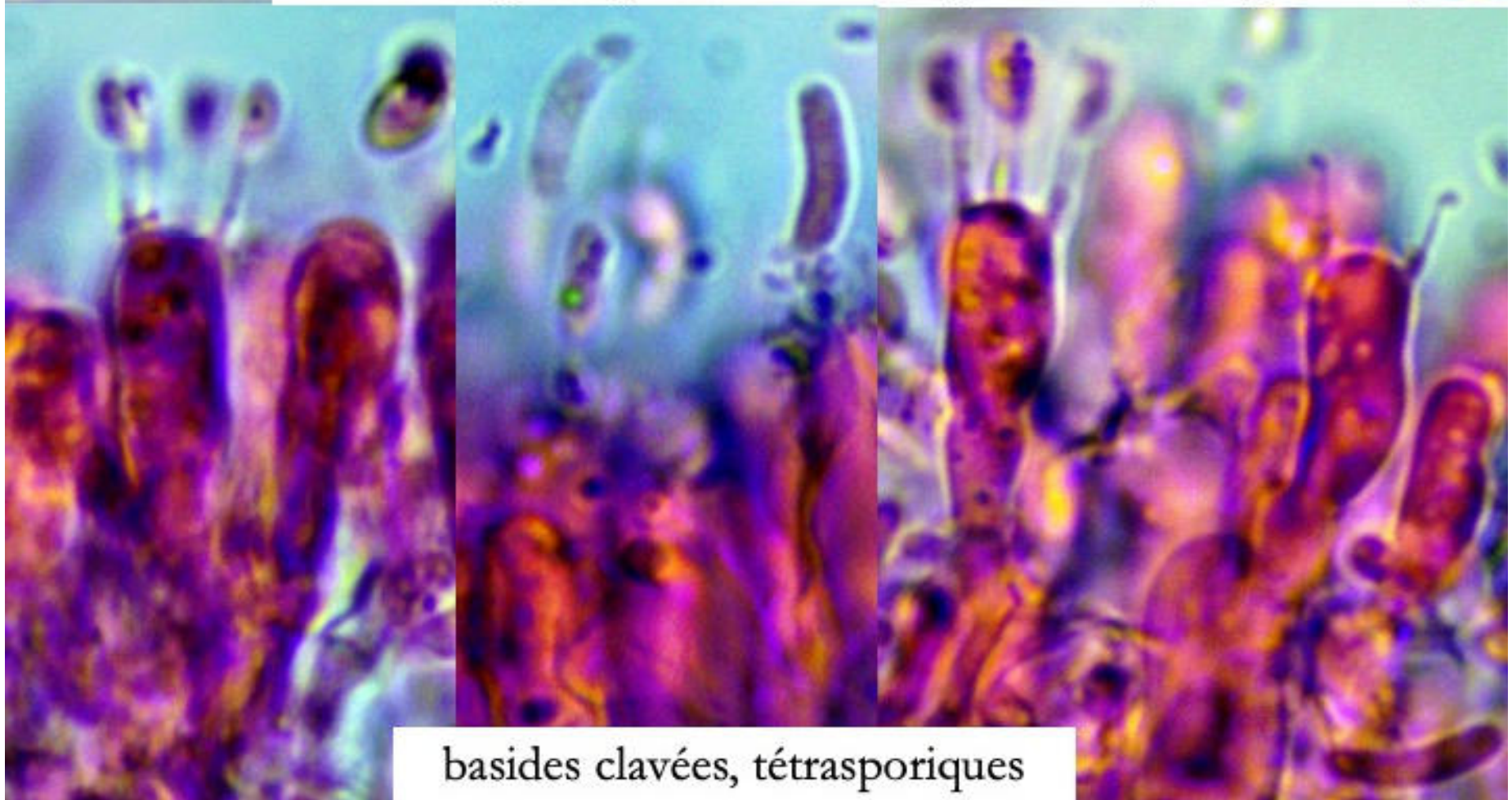


spores allantoides : 6-7x1,5 μm

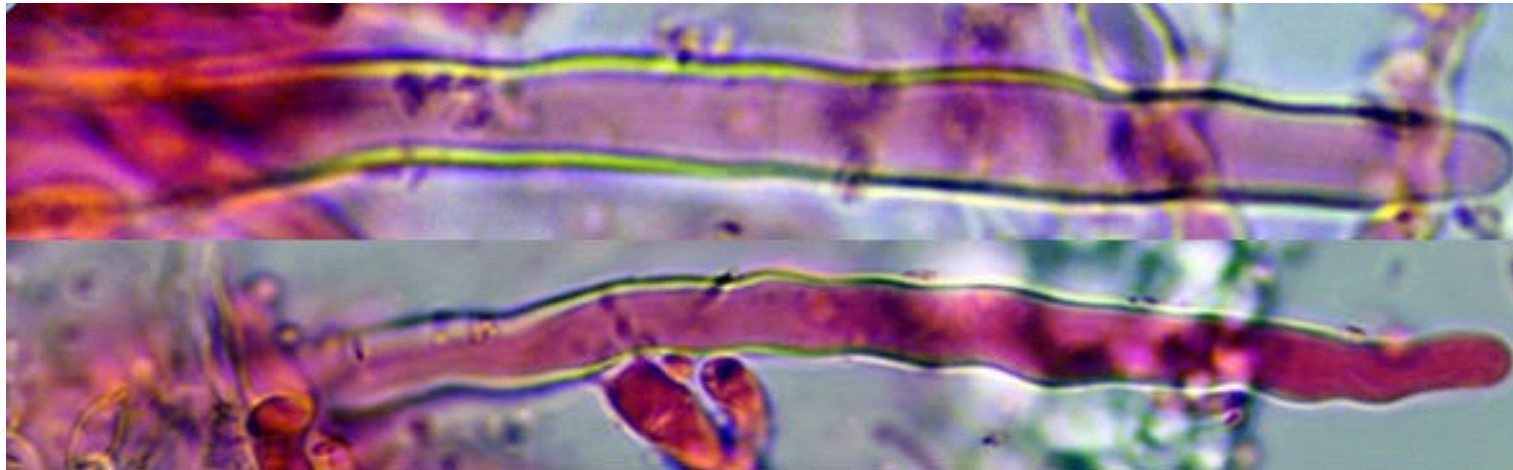




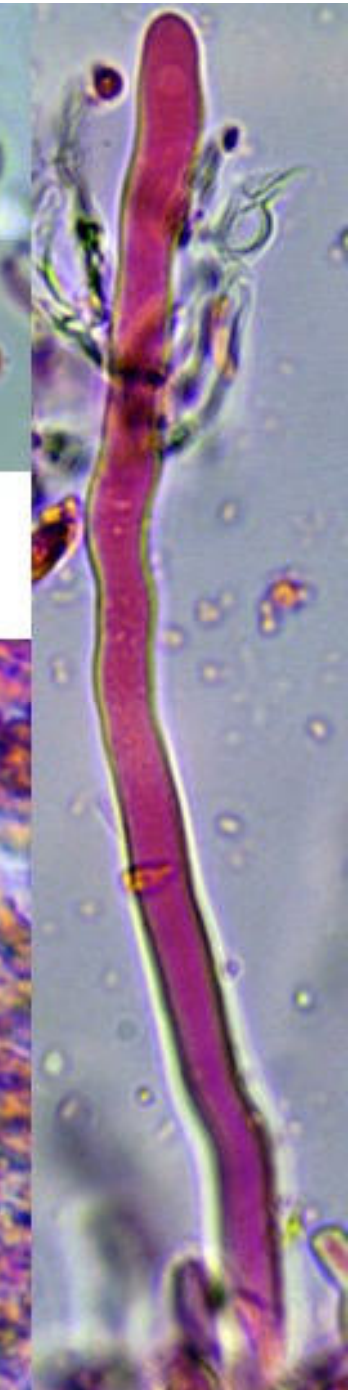
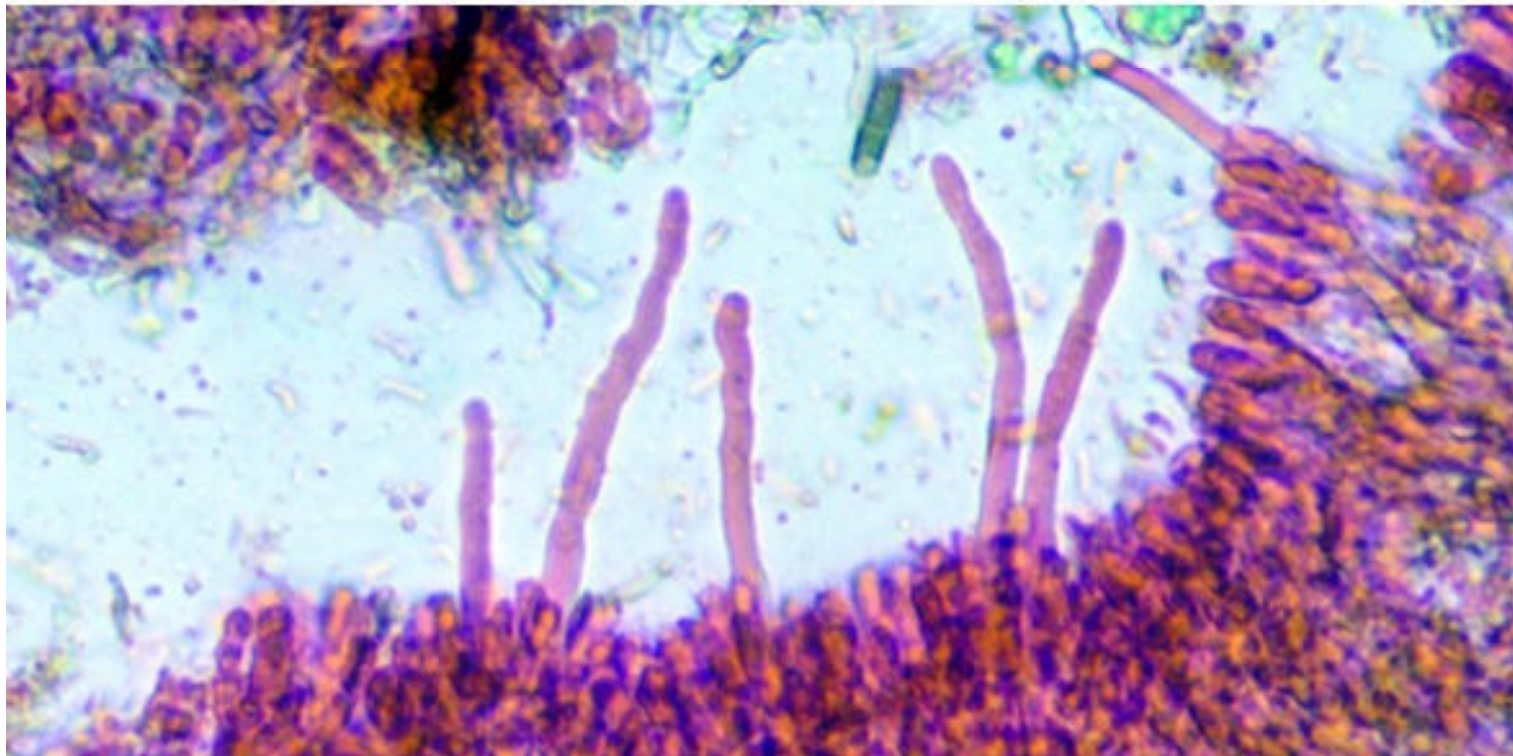
monomitique, hyphes bouclées, à parois un peu épaissies

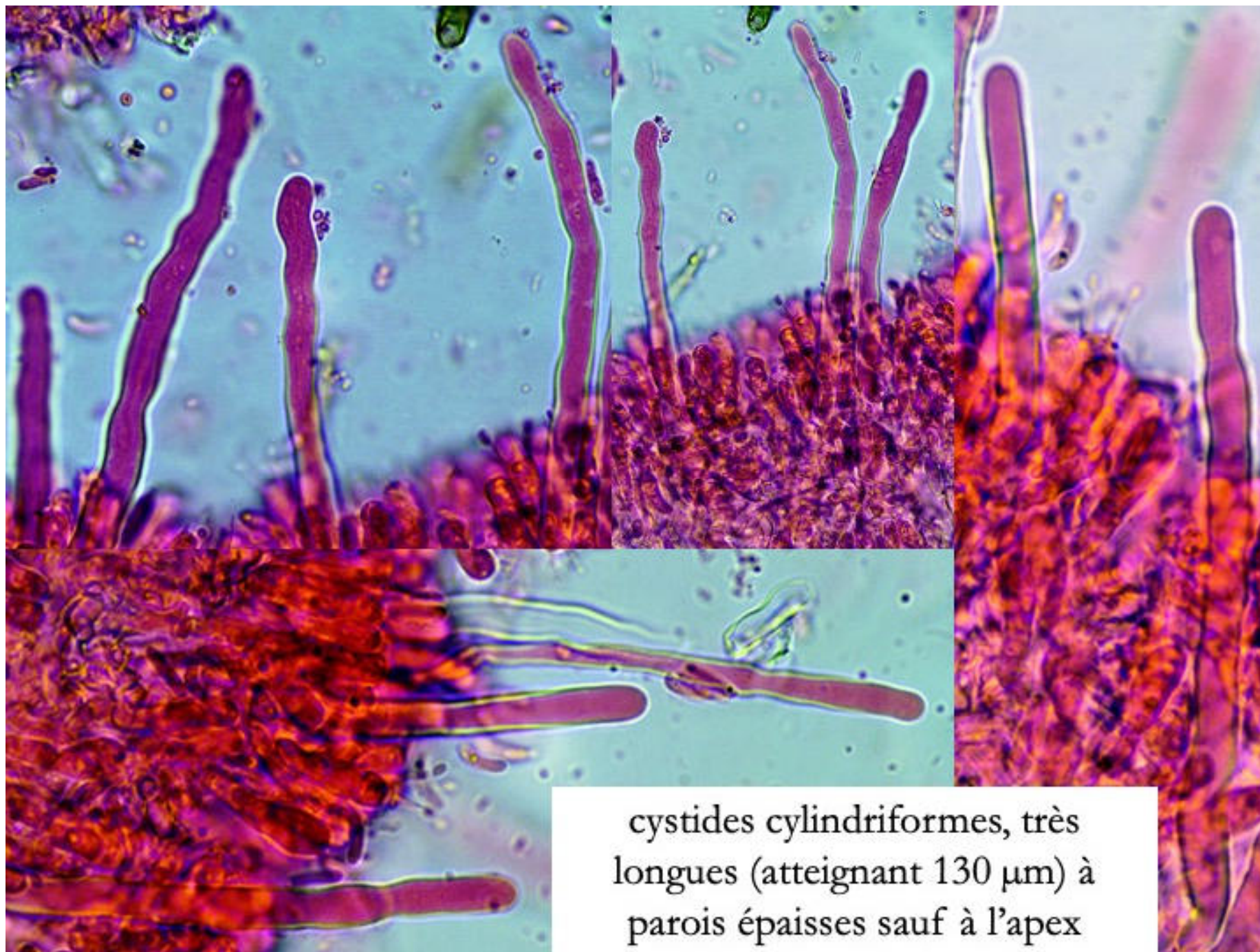


basides clavées, tétrasporiques



cystides cylindriques, très longues (atteignant 130 μm) à parois épaisses sauf à l'apex





cystides cylindriques, très
longues (atteignant 130 μm) à
parois épaisses sauf à l'apex