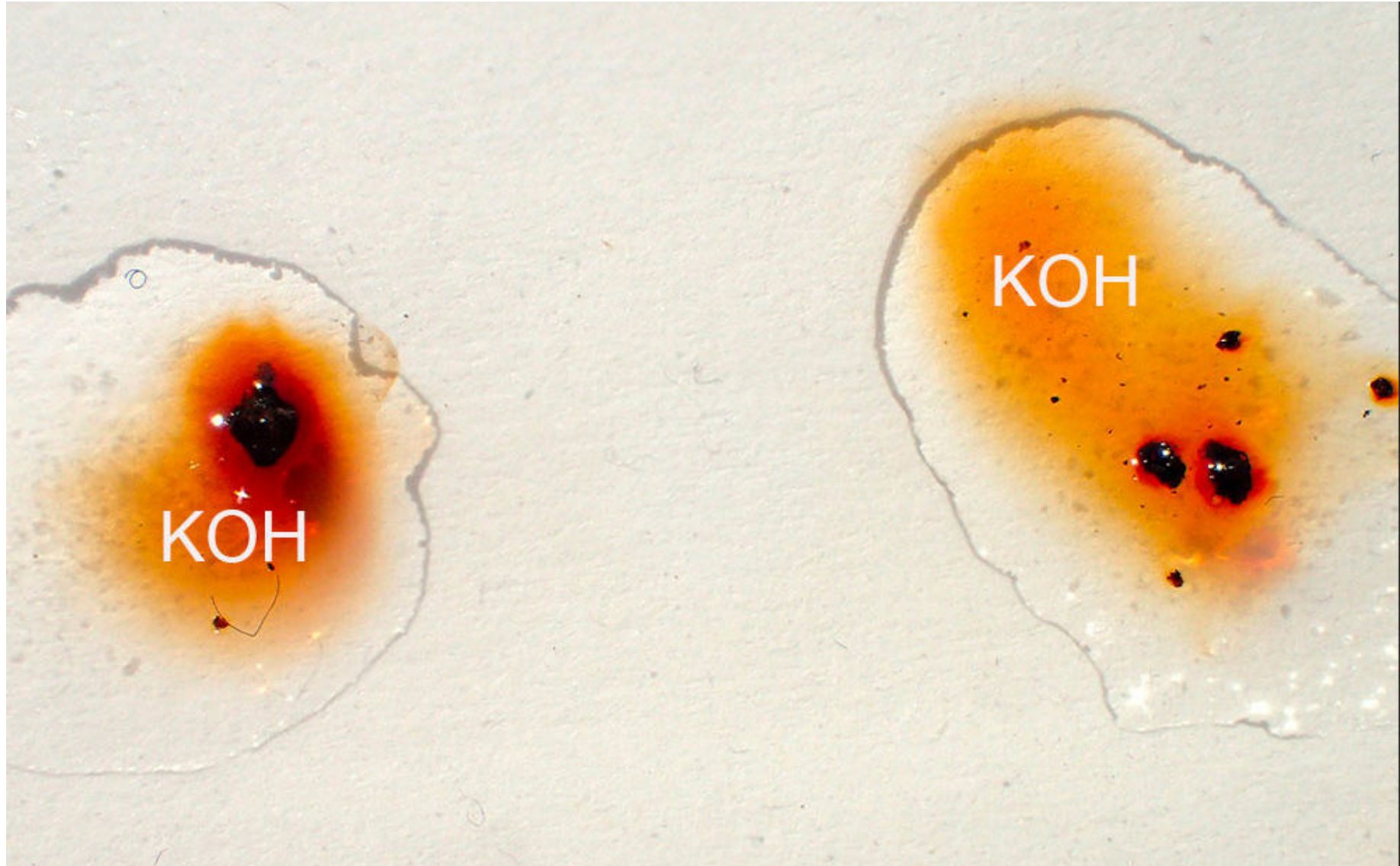
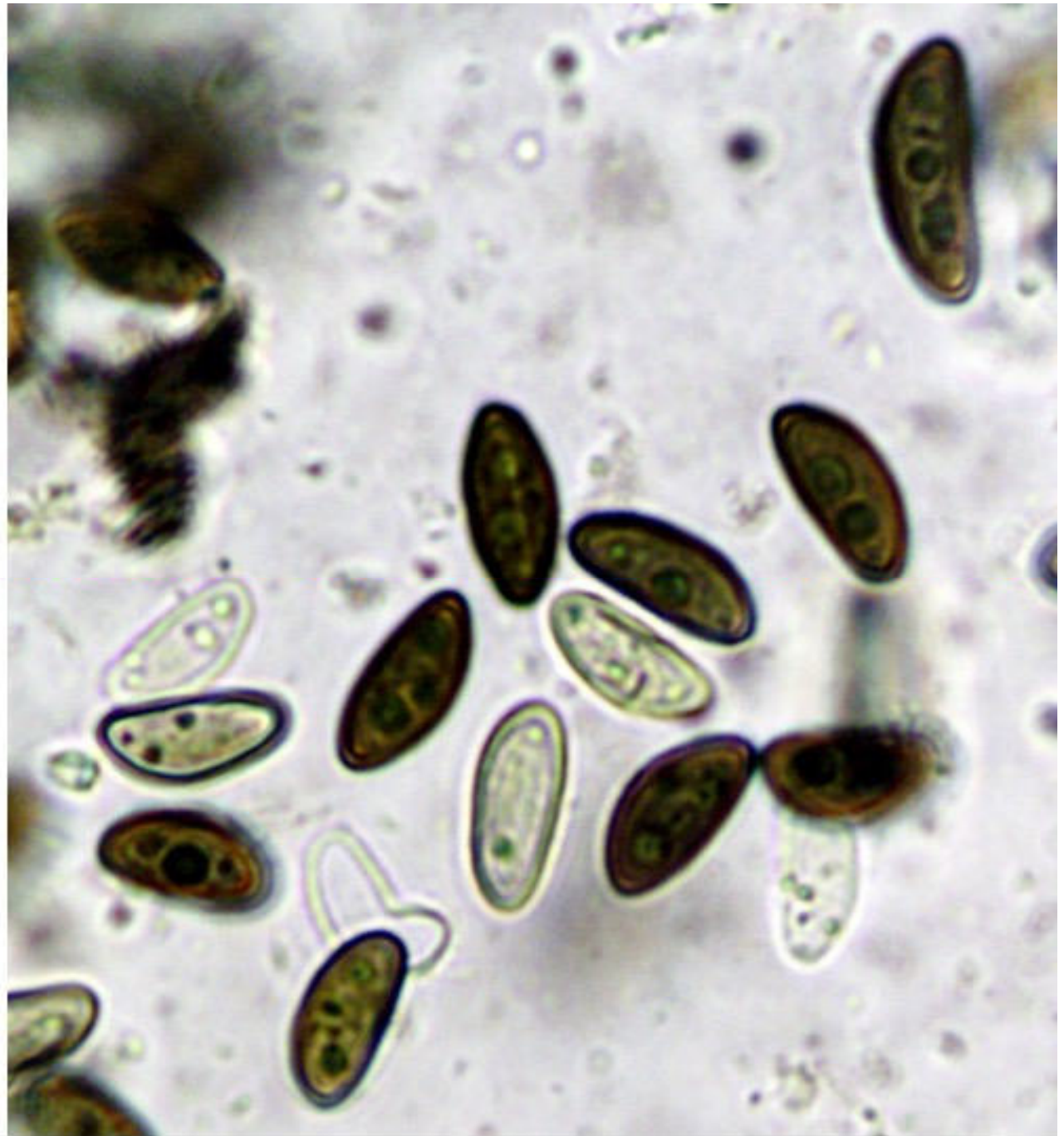


Hypoxylon rubiginosum sur tronc mort de hêtre au sol
Photos Bernard Clesse - Herbeumont/Stérigmates Cécile, 22/10/2025





spores ellipsoïdes
asymétriques, à
fente germinative
longitudinale,
n'atteignant pas
les pôles :
8-11,5x4-4,5 μm





spores ellipsoïdes asymétriques, à fente germinative longitudinale, n'atteignant pas les pôles :
8-11,5x4-4,5 μm