

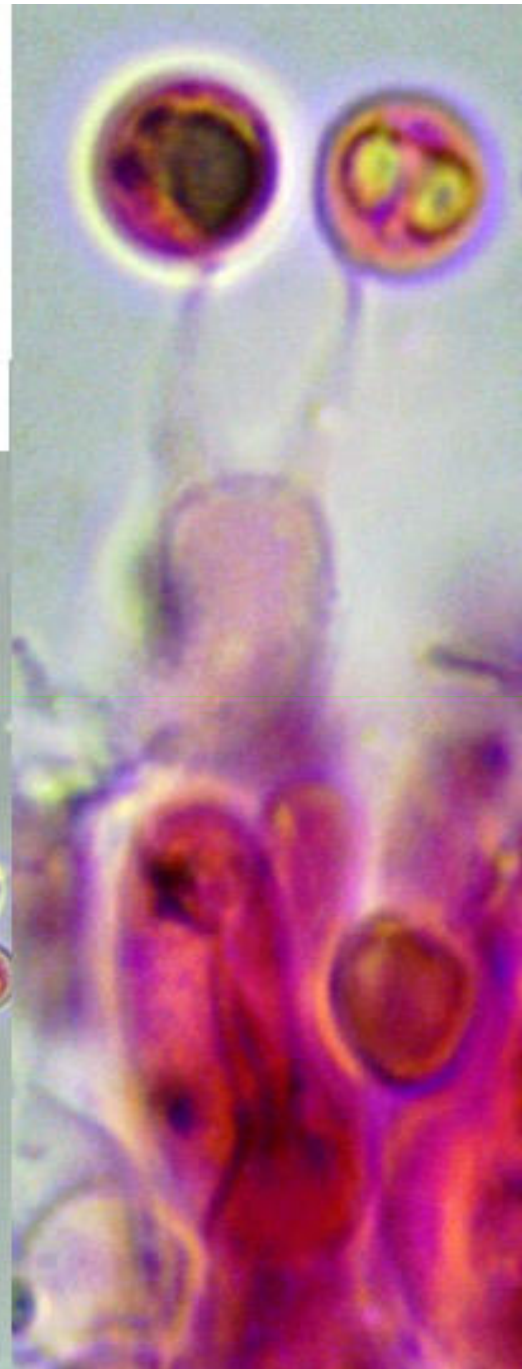
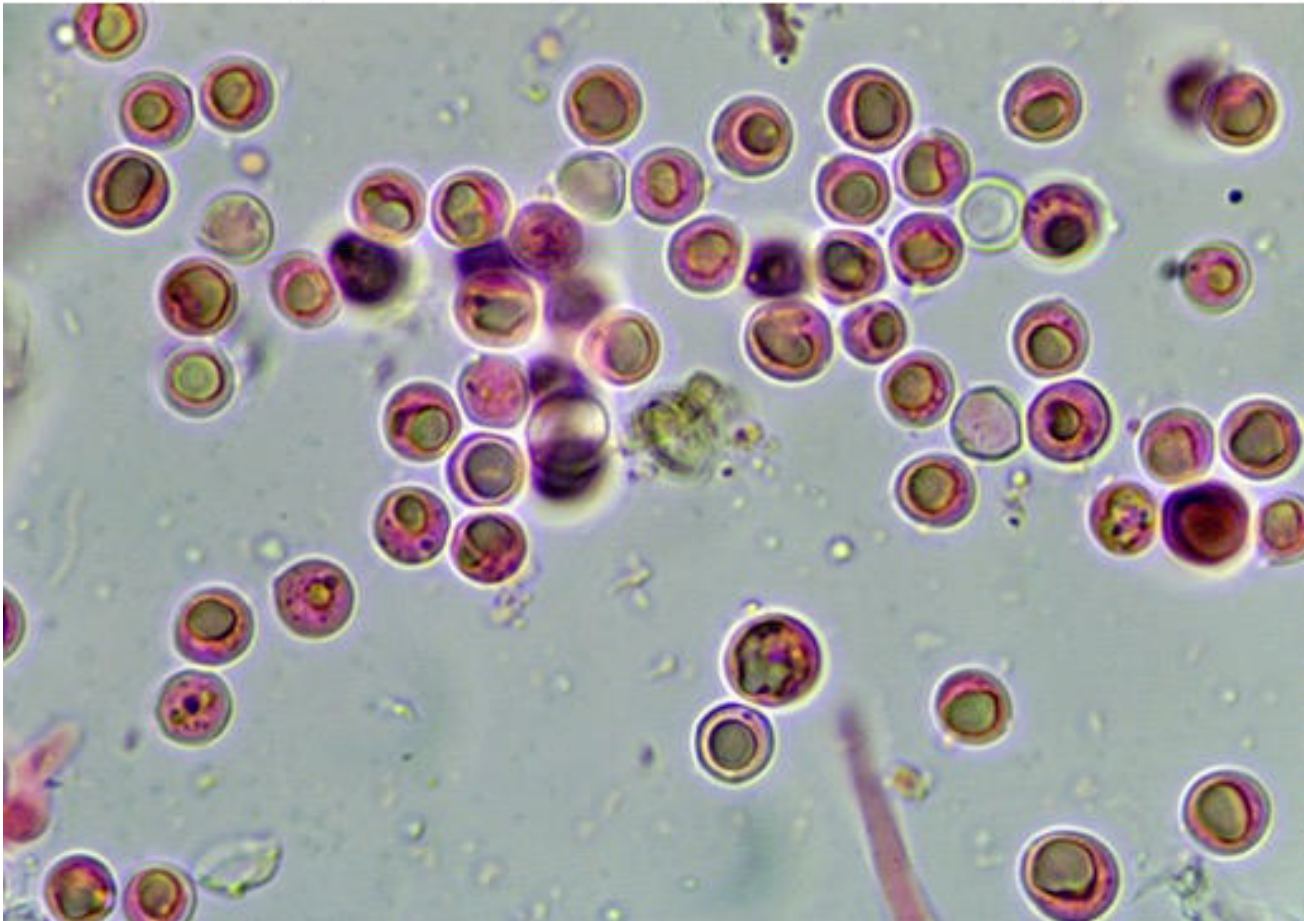
***Hypochnicium subrigescens***. Sur branche pourrie en chênaie-hêtraie acidophile. Spores non amyloïdes. Photos Bernard Clesse – Alle-Frahan, 03/10/2025

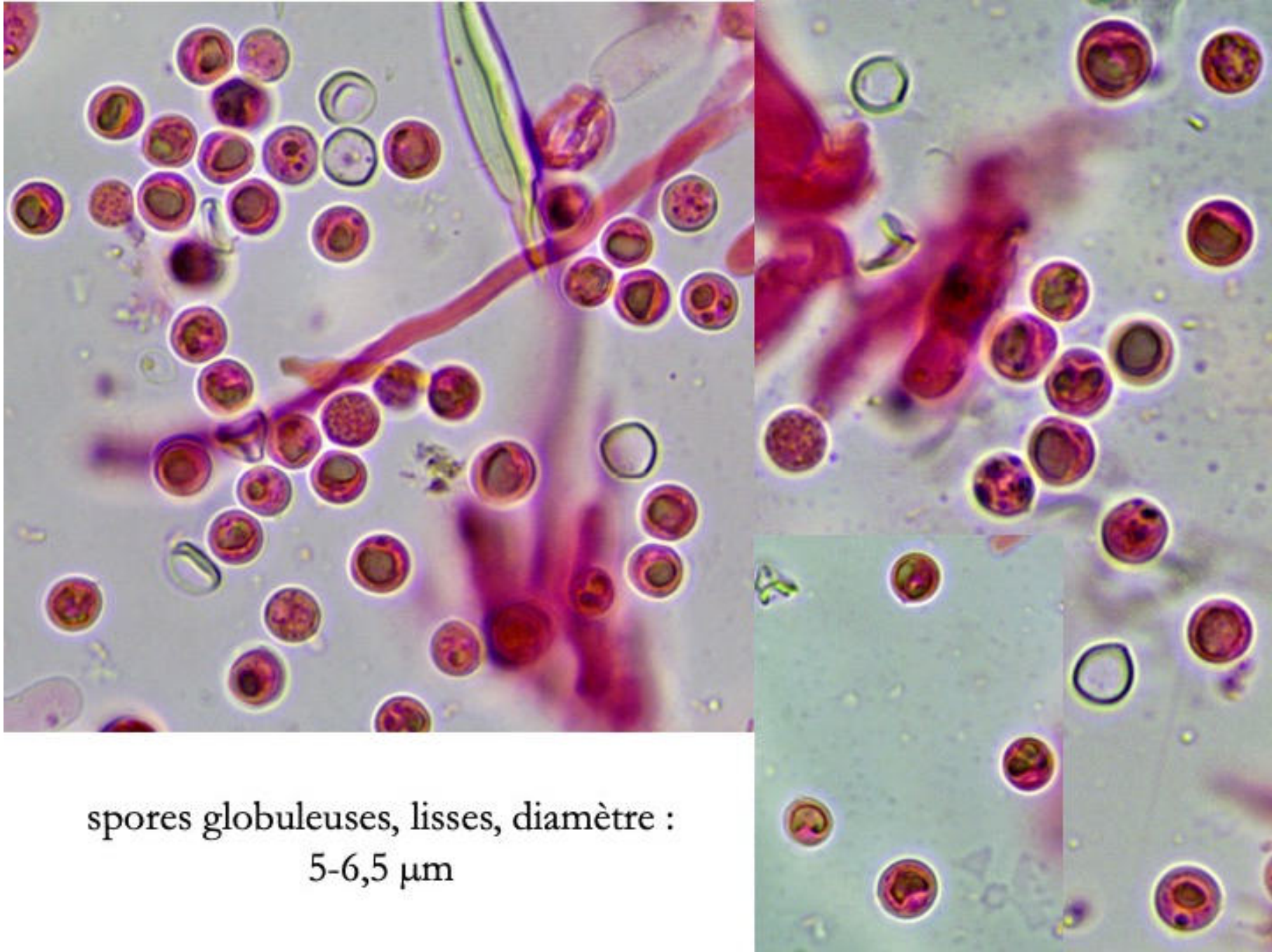




monomitique,  
hyphes bouclées      baside  
tétrasporique

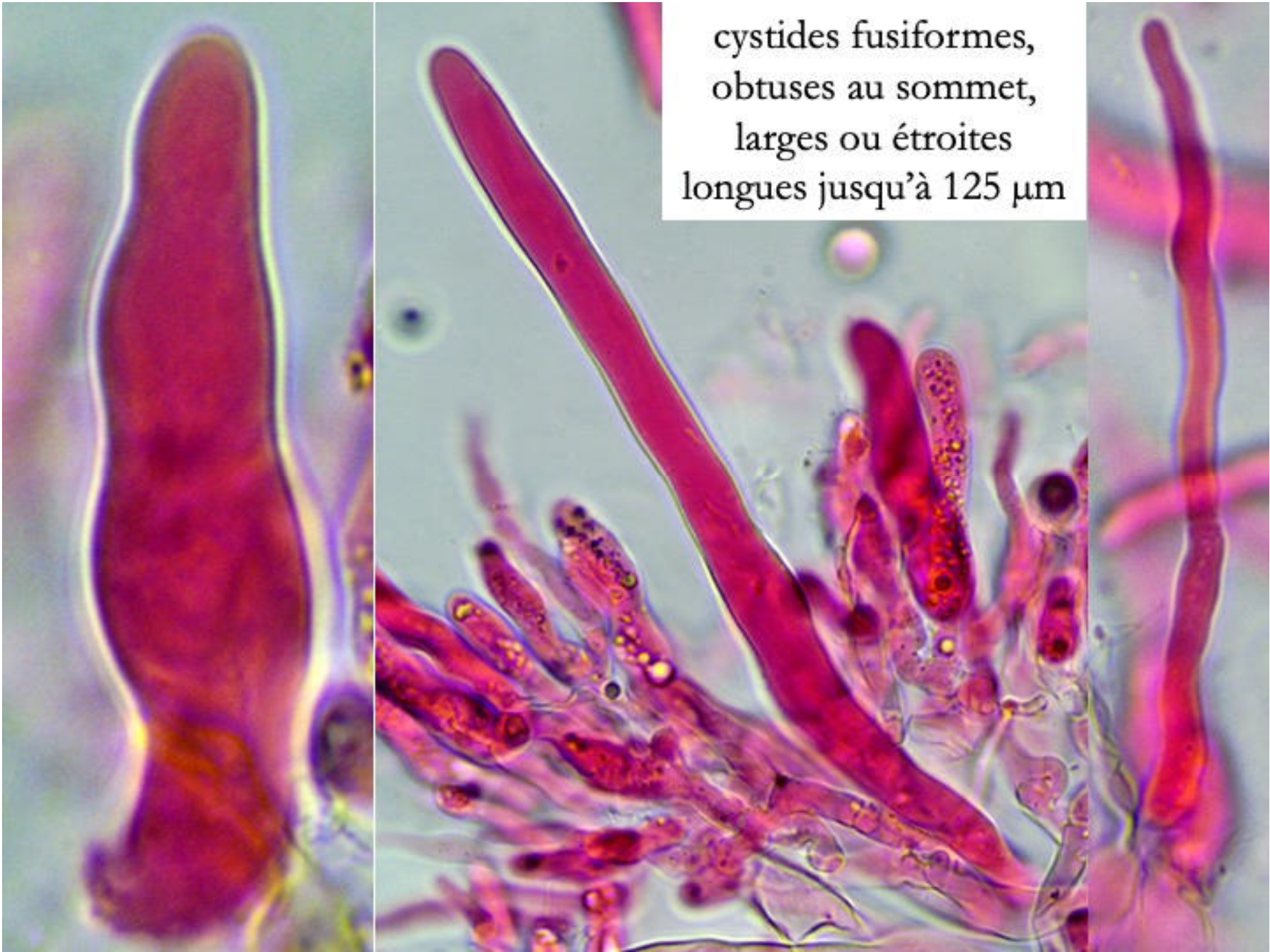
spores globuleuses, lisses, diamètre : 5-6,5  $\mu\text{m}$

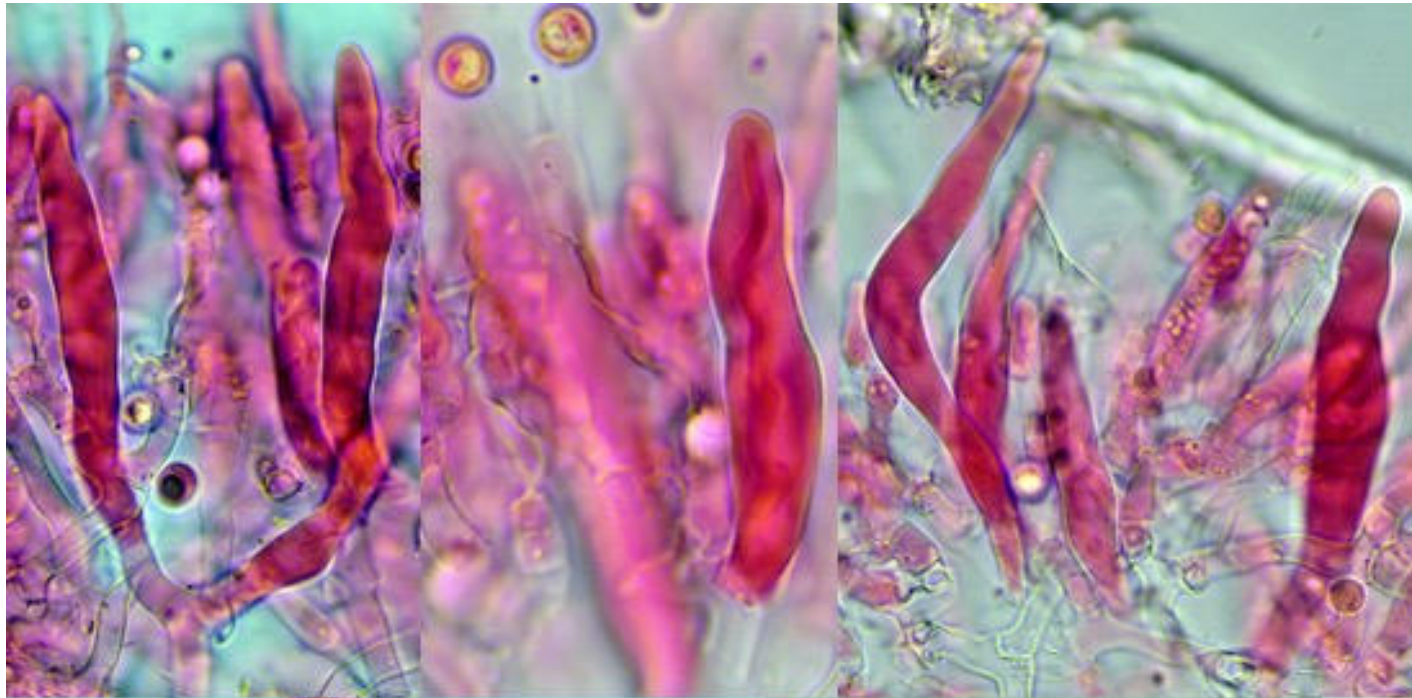




spores globuleuses, lisses, diamètre :  
5-6,5  $\mu\text{m}$

cystides fusiformes,  
obtuses au sommet,  
larges ou étroites  
longues jusqu'à 125 µm





cystides  
fusiformes,  
obtuses au  
sommet, larges  
ou étroites  
longues jusqu'à  
125  $\mu\text{m}$

