

Hyphoderma setigerum sur branche morte de hêtre – spores non amyloïdes
Photos Bernard Clesse – Morte-hant , 20/10/2025

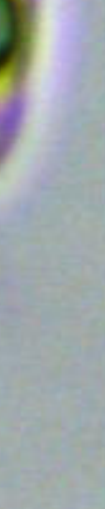


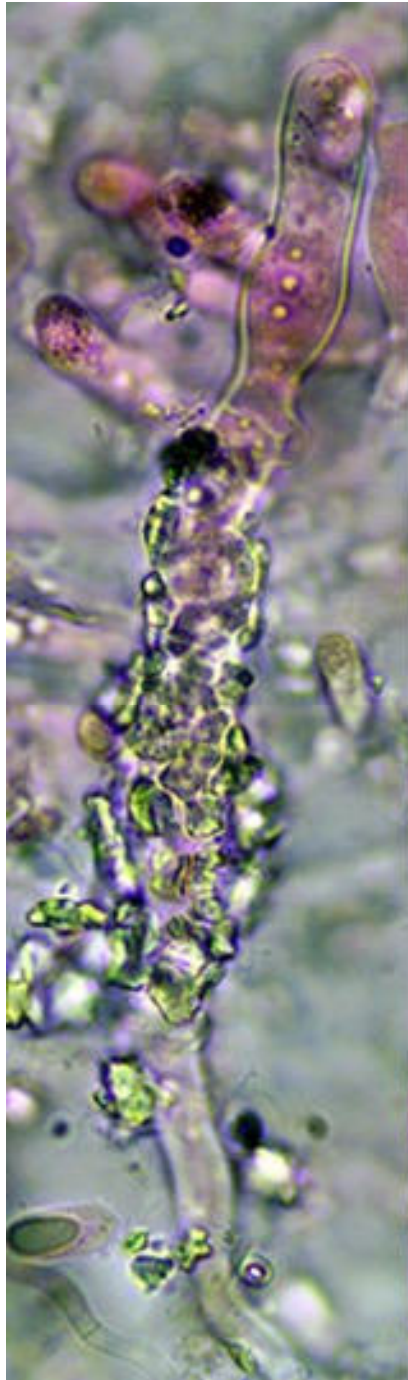


spores cylindriques à suballantoïdes, guttulées :
8,5-12x3,5-4,5 μm



baside
subclavée,
tétrasporique





cystides
cylindriques,
septées, bouclées
aux cloisons, à
parois très épaisses
sauf à la cellule
apicale, longues
jusqu'à 160 μm au
moins

