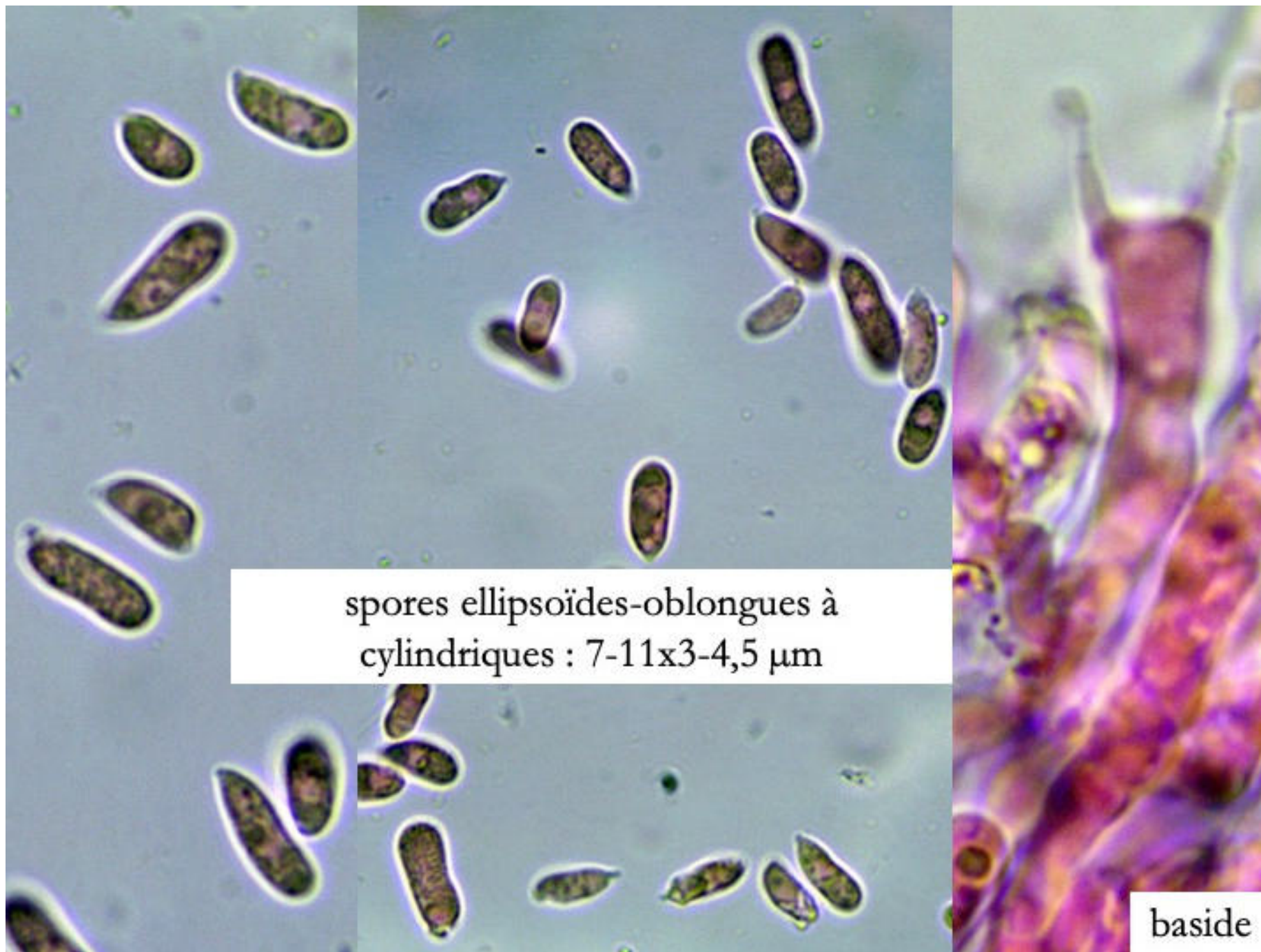


Hyphoderma setigerum sur grosse branche pourrie de hêtre.
Photos Bernard Clesse – Herbeumont (Sainte-Cécile) 22/10/2025



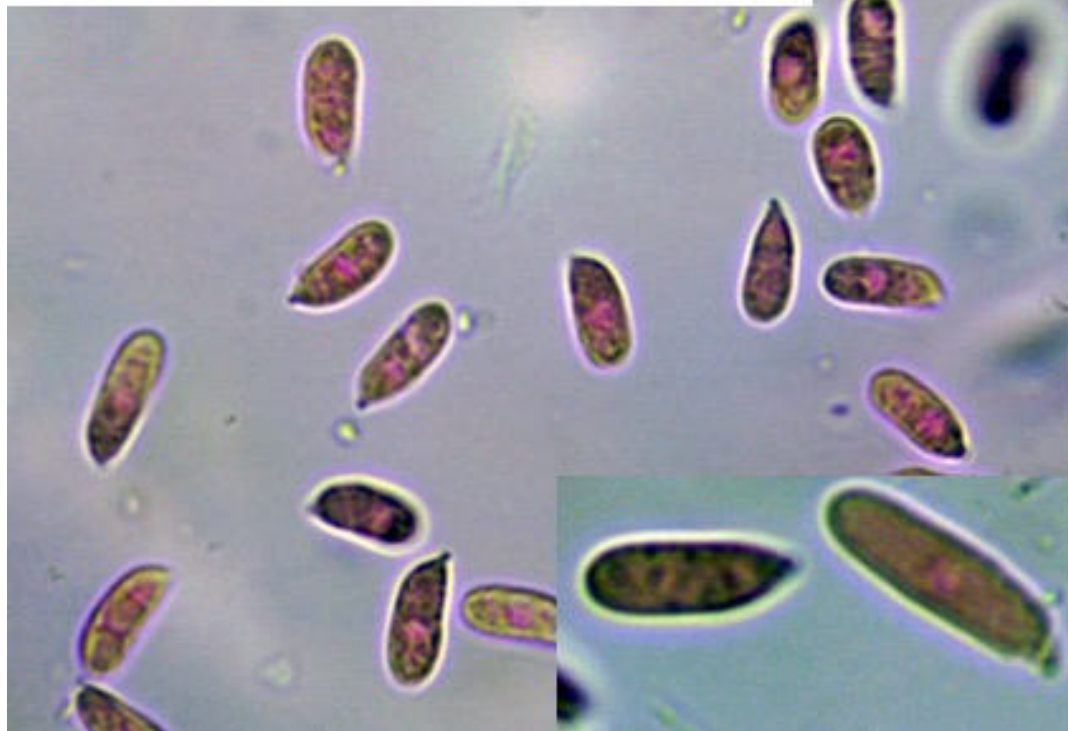


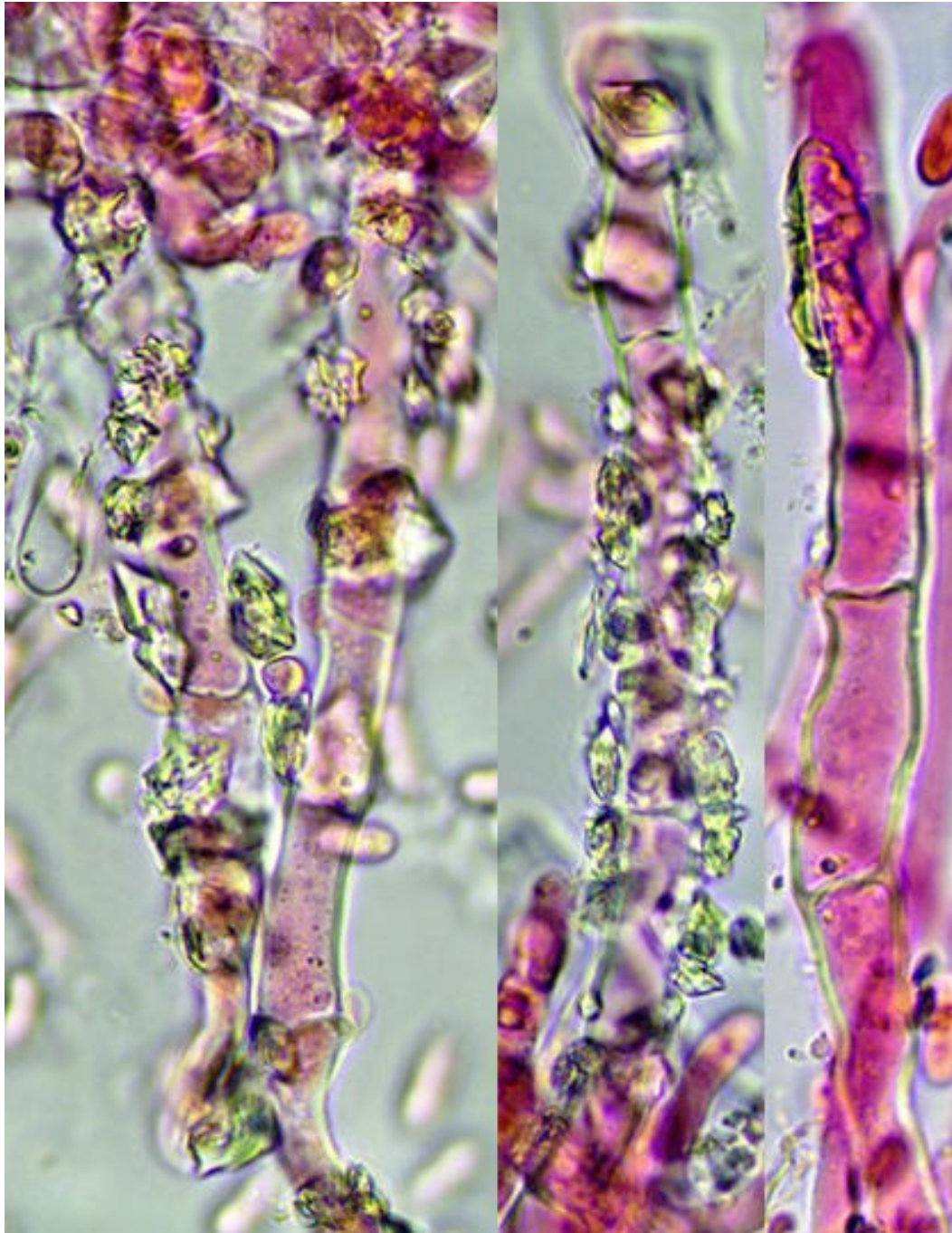
spores ellipsoïdes-oblongues à
cylindriques : 7-11x3-4,5 μm

baside

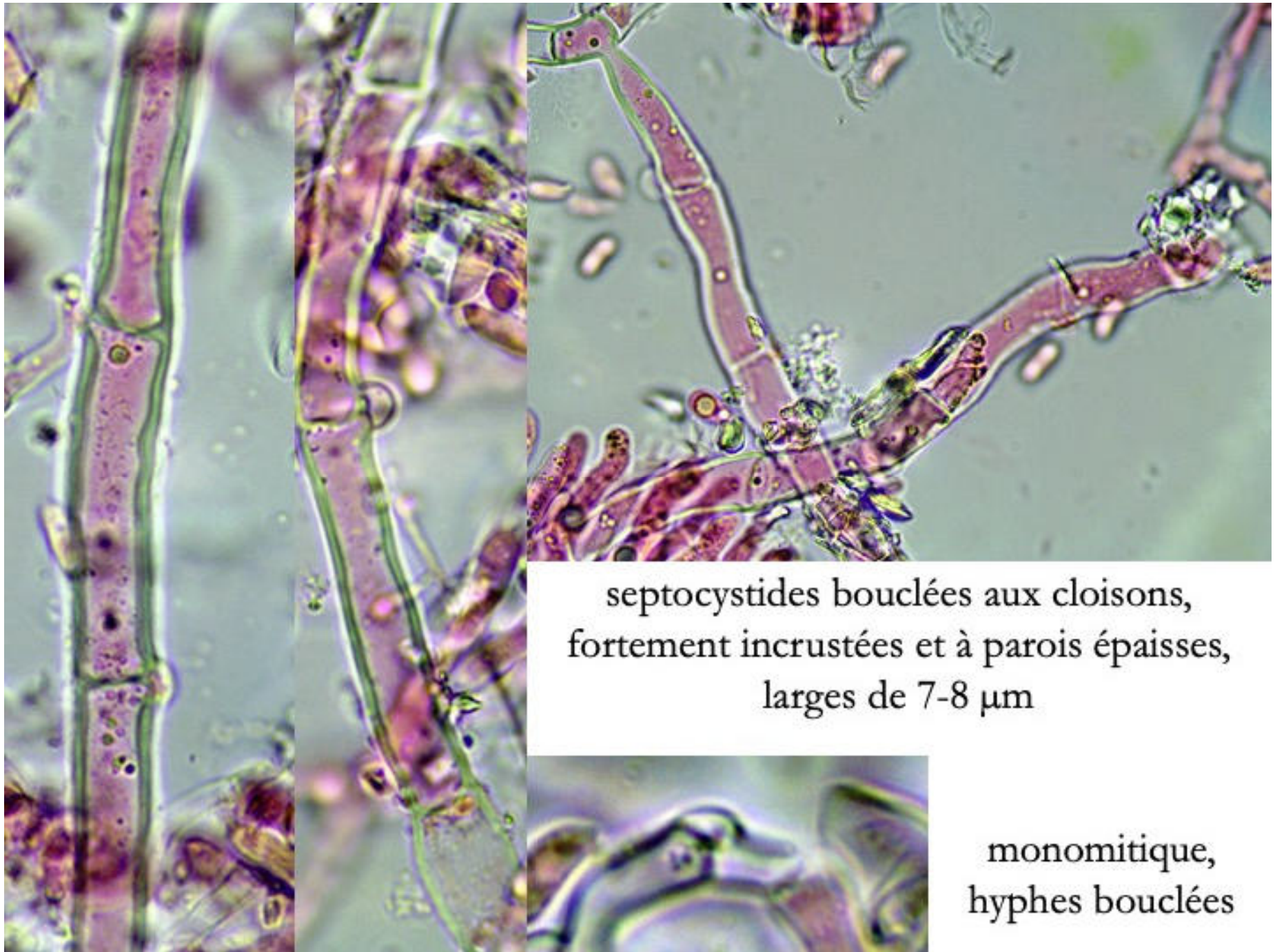


spores ellipsoïdes-oblongues à
cylindriques : 7-11x3-4,5 μm





septocystides bouclées aux
cloisons, fortement incrustées
et à parois épaisses, larges de
7-8 μm



septocystides bouclées aux cloisons,
fortement incrustées et à parois épaisses,
larges de 7-8 μm

monomitique,
hyphes bouclées