

***Clathrus archerii*** trouvé par Léon HUET, le 10 novembre 2025, au Clos Valentine de Vos,  
à SOIGNIES (Belgique)









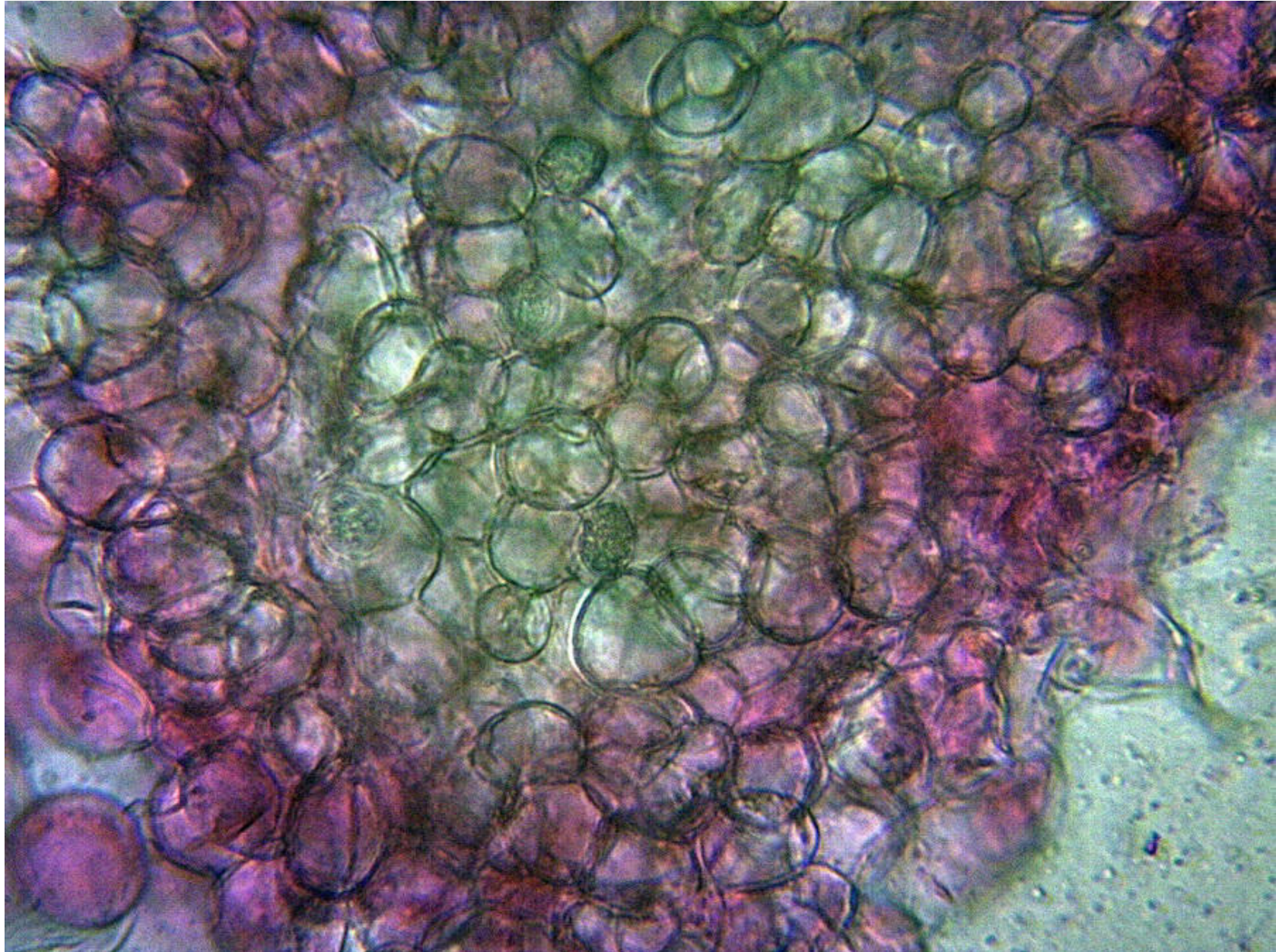








Chair constituée de sphérocytes (cellules rondes)







Basides



spores : 5-6,5 x 2-2,5  $\mu\text{m}$





**Hyphes**

