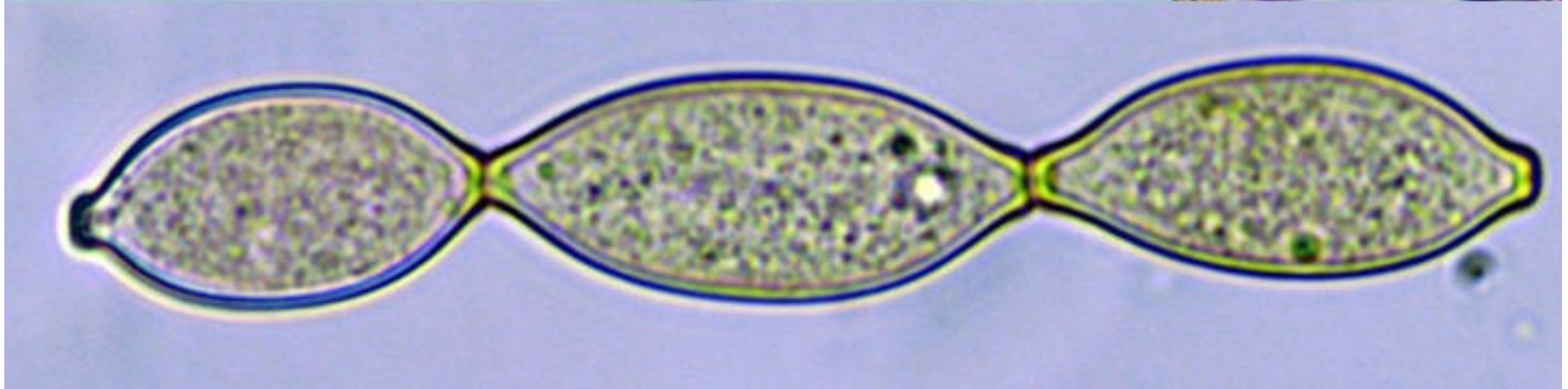
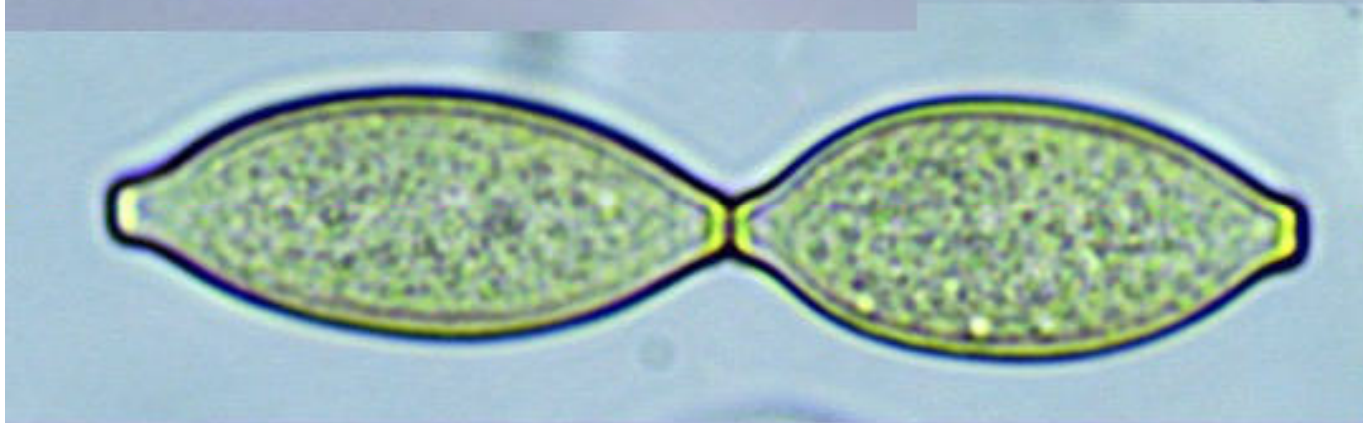
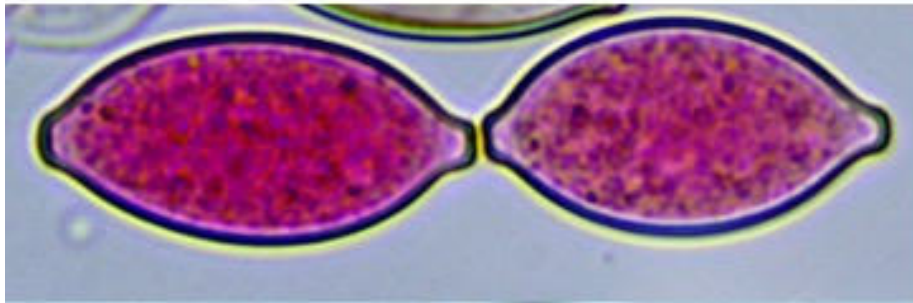
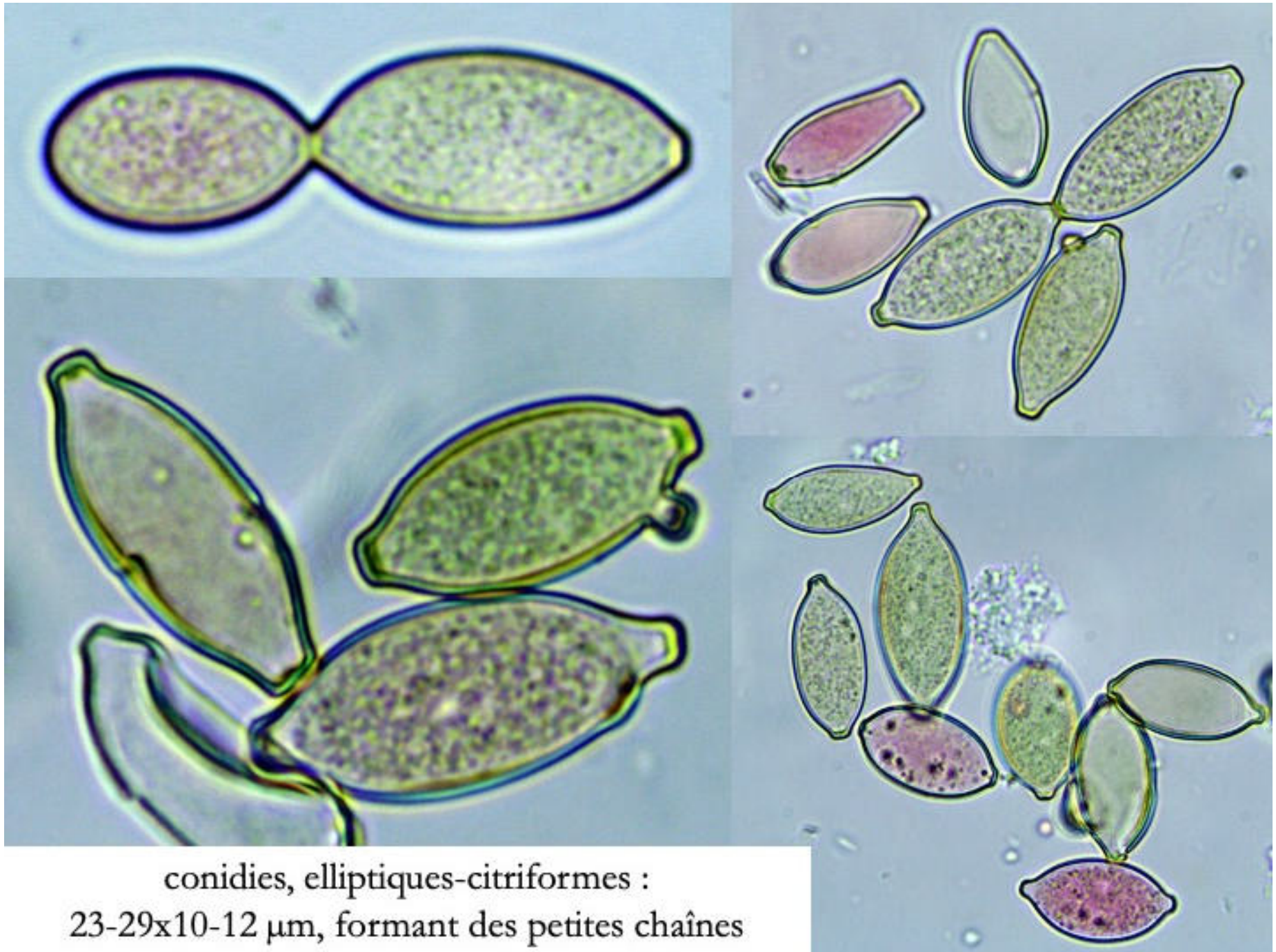


Botryobasidium aureum sur grosse branche pourrie de hêtre.
Photos Bernard Clesse – Herbeumont (Sainte-Cécile) 22/10/2025



conidies, elliptiques-citriformes :
23-29x10-12 μm , formant des petites
chaînes





conidies, elliptiques-citriformes :
23-29x10-12 μm , formant des petites chaînes



conidies,
elliptiques-
citriformes :
23-29x10-12 µm,
formant des petites
chaînes



conidies, elliptiques-citriformes :
23-29x10-12 μm , formant des
petites chaînes



conidiophores
non bouclés