

Espèce de coloration brun-grisâtre; chapeau jusque 30 mm de diamètre, strié à proximité de la marge;
stipe jusque 25 x 3-4 mm, plus étroit à la base, concolore au chapeau d'aspect pruineux;
lames concolores, décurrentes, larges, souvent fourchues à proximité de la marge du chapeau, alternant avec lamellules.

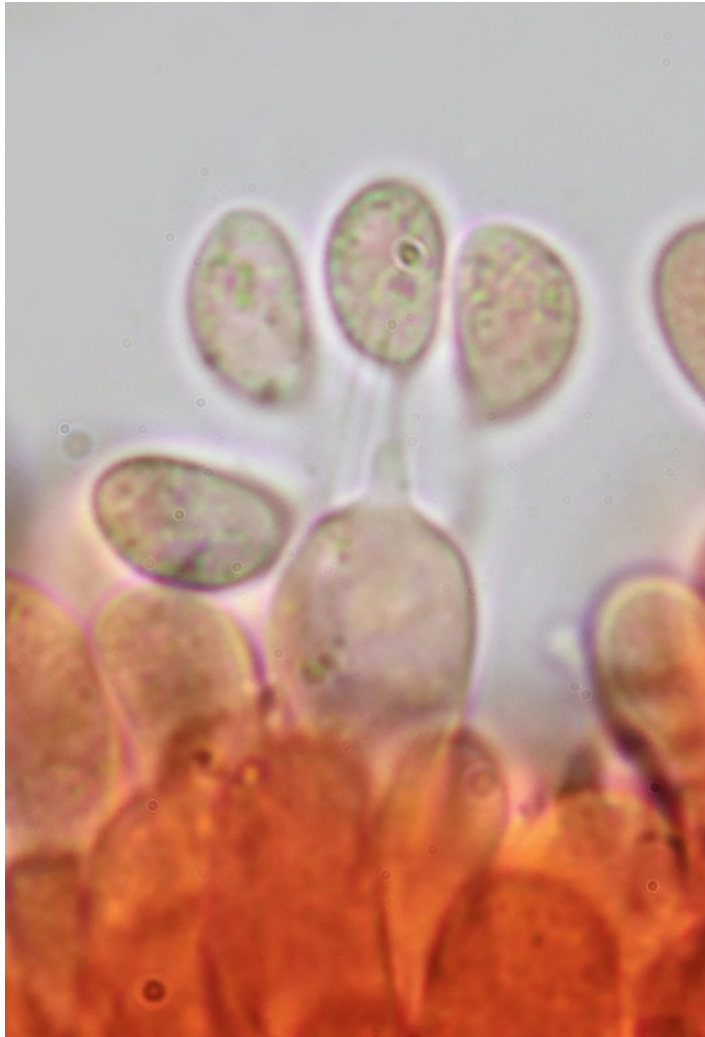


De coloration plus brune à l'état imbu après une forte pluie









Basides tétrasporiques.
Je n'ai pu visualiser de cheilocystides ou de pleurocystides qui semblent bien absentes.
Boucles présentes.

Pileipellis

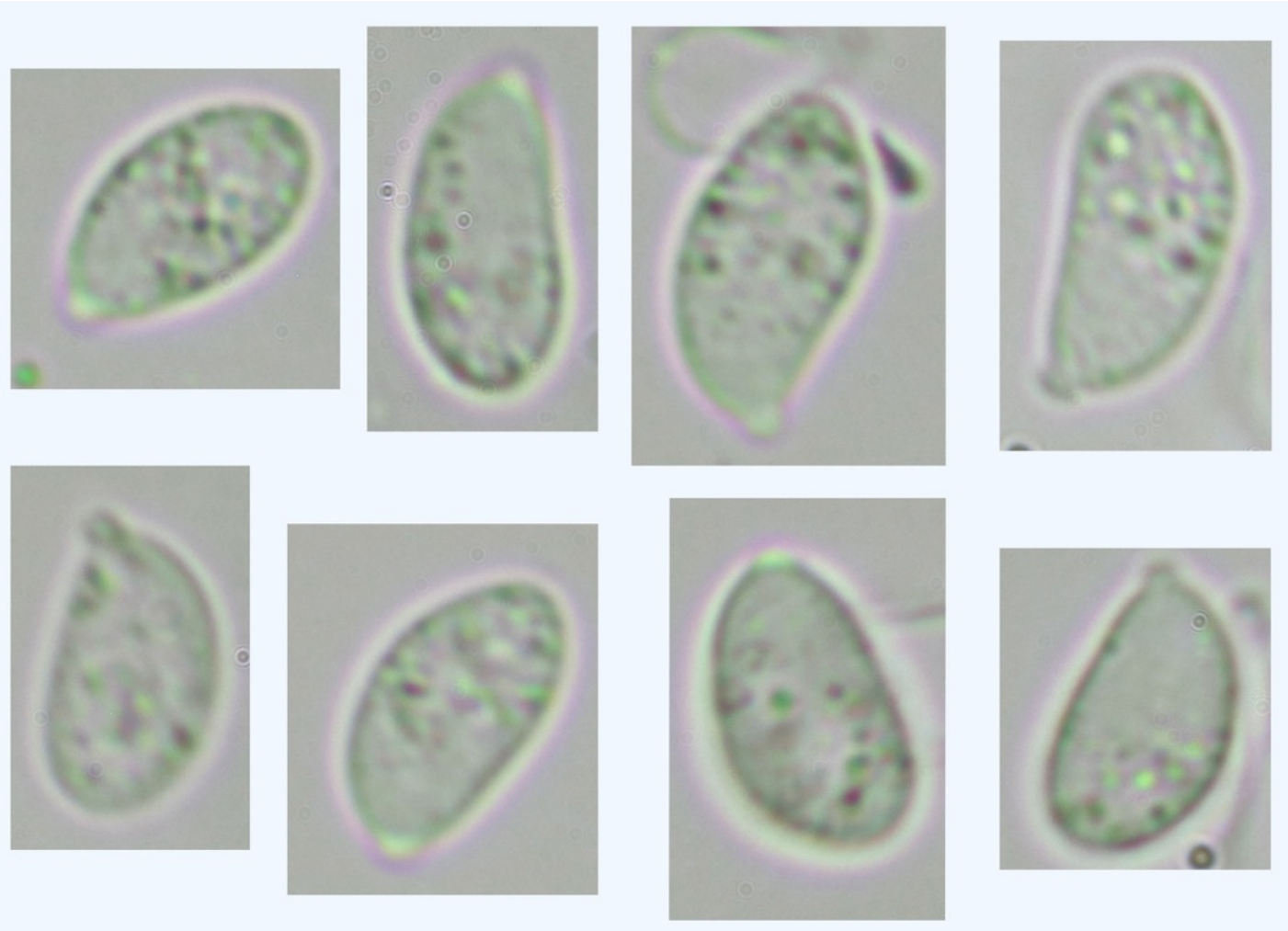


Poils du stipe



Poils du stipe

Spores hyalines, finement ponctuées.



Spores mesurées avec Piximètre

N = 35

(8) 8,4 - 10 (10,6) × (4,4) 4,6 - 5,1 (5,3) μm

Me = 9,1 × 4,9 μm ;

Q = (1,6) 1,7 - 2,08 (2,1) ; Qe = 1,9