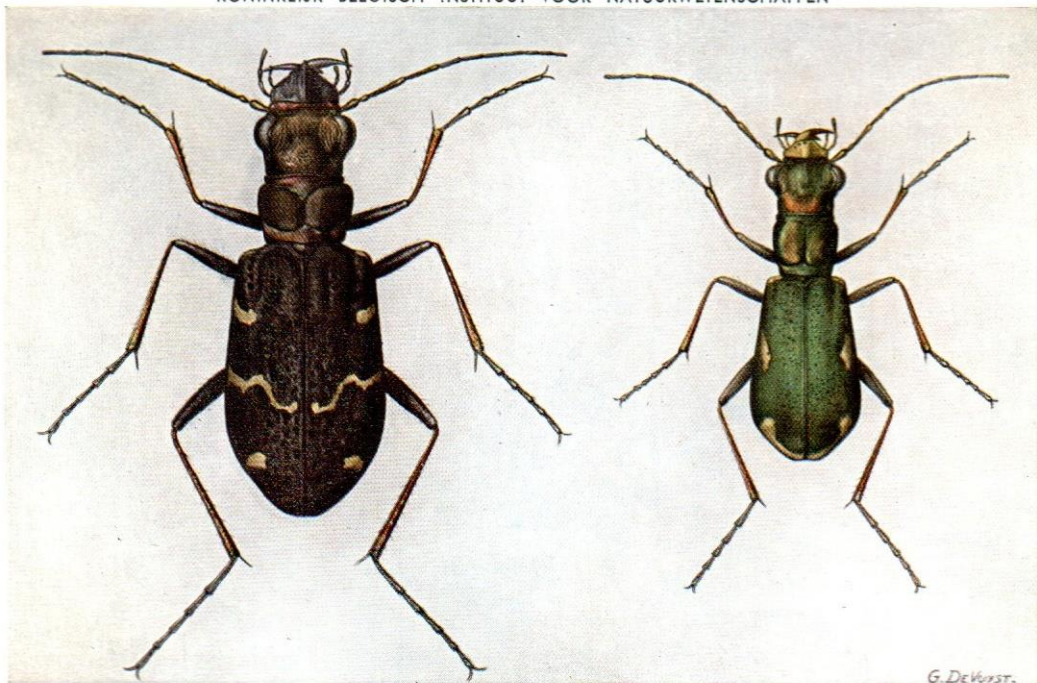


Coléoptère - Carabide

4. *La Cicindèle des bois*

Vit ds les bois sablonneus parmi les sables gréseux,
ds les terres de bruyères. Mai à juillet surtout en
Campine. L: 14-17 mm

INSTITUT ROYAL DES SCIENCES NATURELLES DE BELGIQUE
KONINKLIJK BELGISCH INSTITUUT VOOR NATUURWETENSCHAPPEN



4. — *Cicindela silvatica* LINNÉ

5. — *Cicindela germanica* LINNÉ

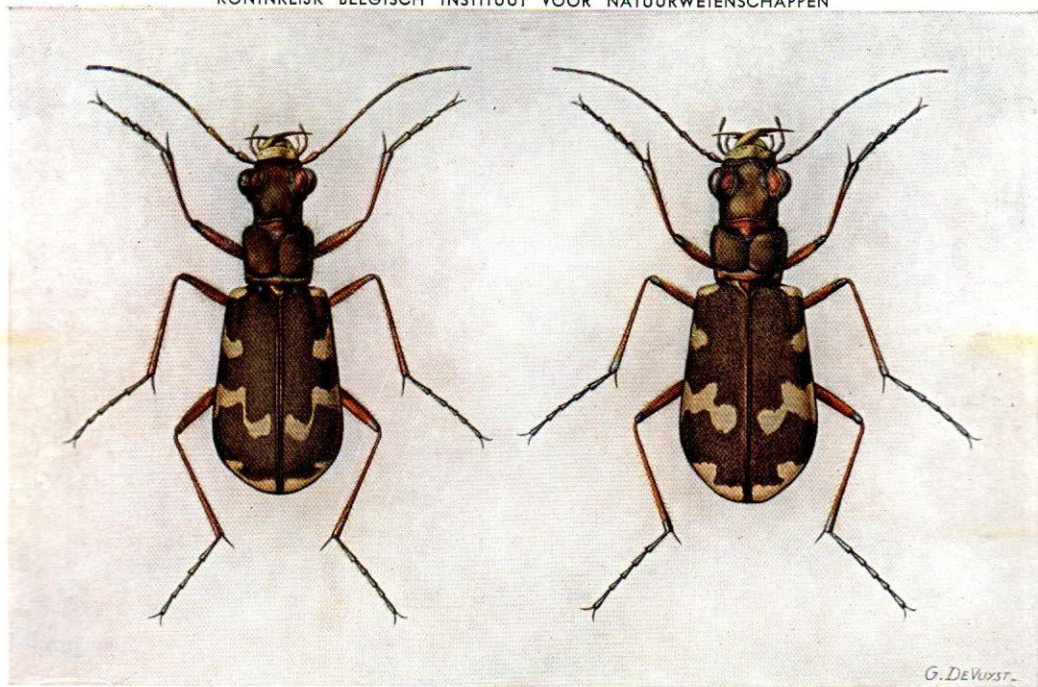
5. *La Cicindèle germanique*

Fréquente les près secs, les clairières des bois, vole
rarement et près du sol, de juin à août.

L : 9-11 mm

2. Coléoptère - Carabide *La Cicindèle maritime*
Espèce propre aux dunes du littoral de la Campine
anversoise. De mai à août. L: 12-15 mm

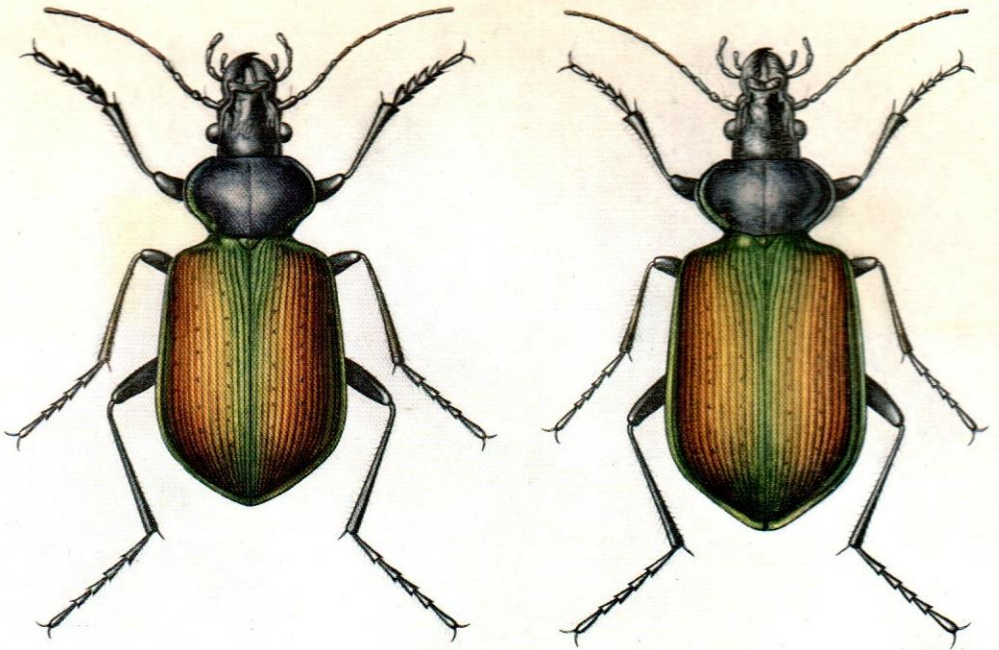
INSTITUT ROYAL DES SCIENCES NATURELLES DE BELGIQUE
KONINKLIJK BELGISCH INSTITUUT VOOR NATUURWETENSCHAPPEN



2. — *Cicindela maritima* LATREILLE

3. — *Cicindela hybrida* LINNÉ

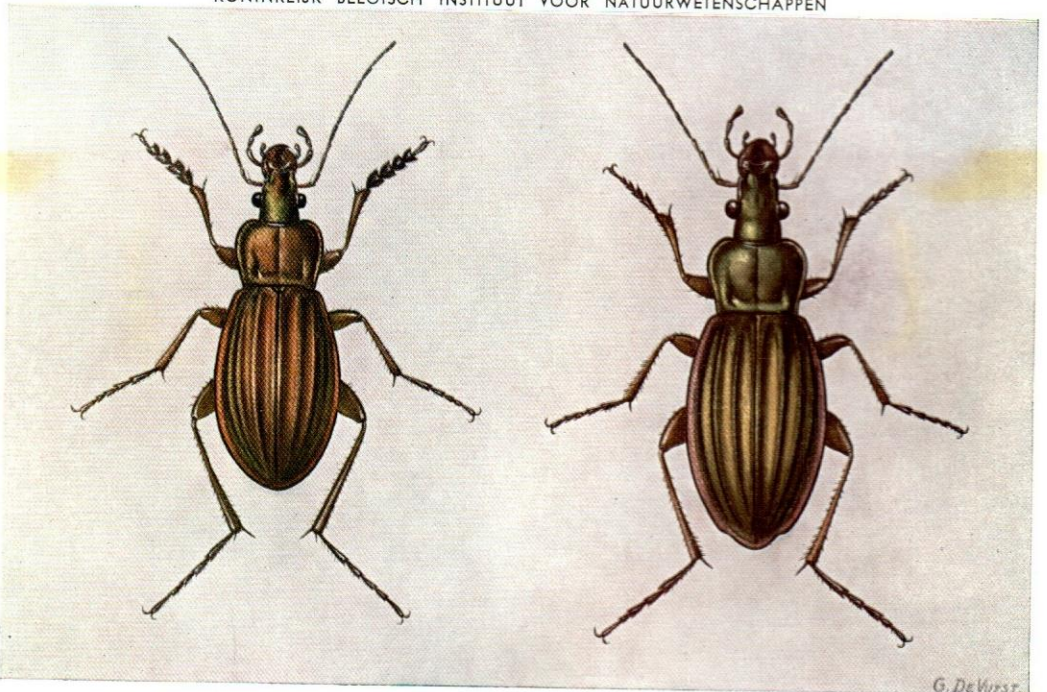
3. *La Cicindèle hybride*
Affectionne les terrains sablonneux, les dunes.
Parfois très abondante. Avril-août
L : 12-15 mm



G. De Vuyst.

9. — *Calosoma sycophanta* (LINNÉ) ♂ ♀

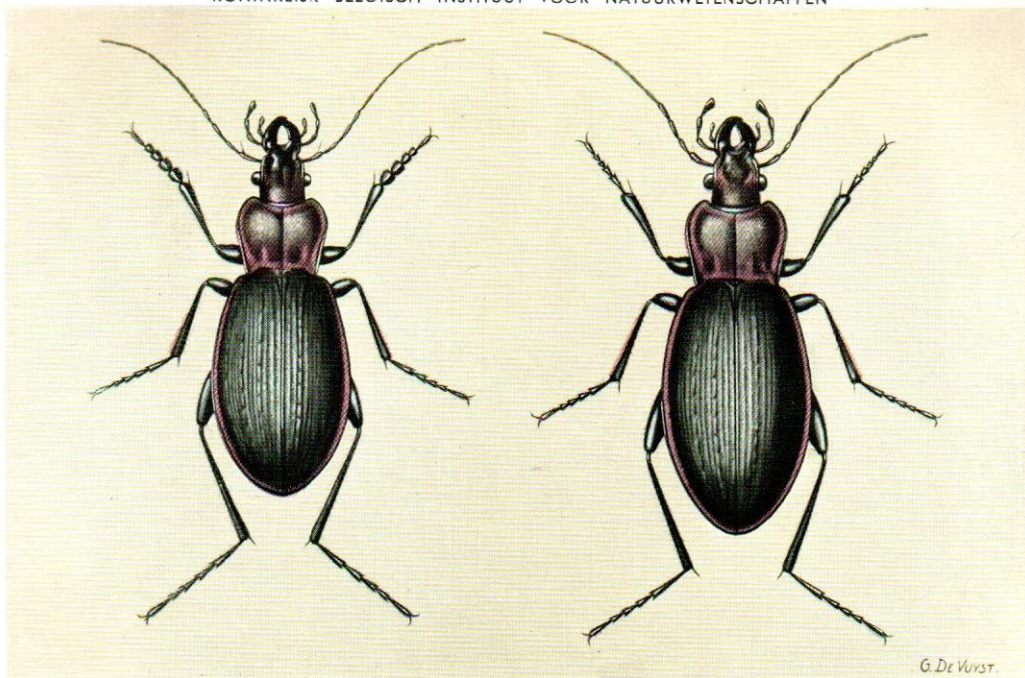
Coléoptère - Carabide **Calosome sycophante** Vit surtout ds les bois de chênes où il recherche principalement les chenilles processionnaires de *Thaumetopoea processonea* Linné. Vole en plein jour et souvent fort loin en mai-juin L: 22-29 mm



G. De Vuyst.

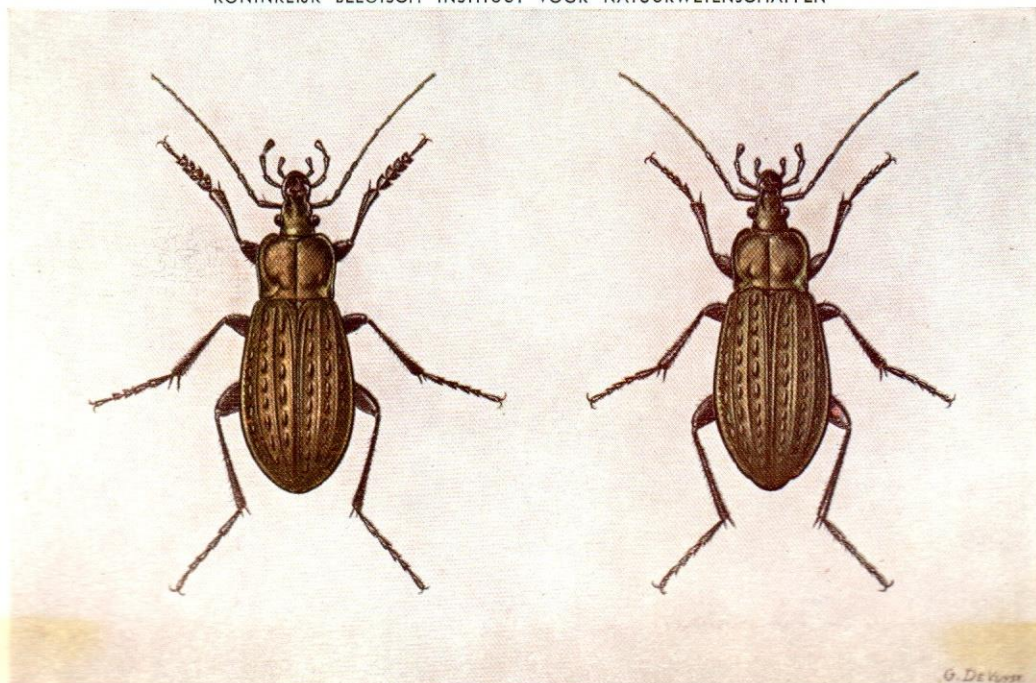
11. — *Carabus auratus* LINNÉ ♂ ♀

Coléoptère - Carabide **Carabe doré-Jardinière-Chivâ d'or** Le plus commun de nos Carabes. Vit ds les champs et court au soleil surtout le matin (avril-juin) pour rechercher limaces, escargots, vers de terre, hannetons. Très utile pour agriculture. L: 20-27 mm



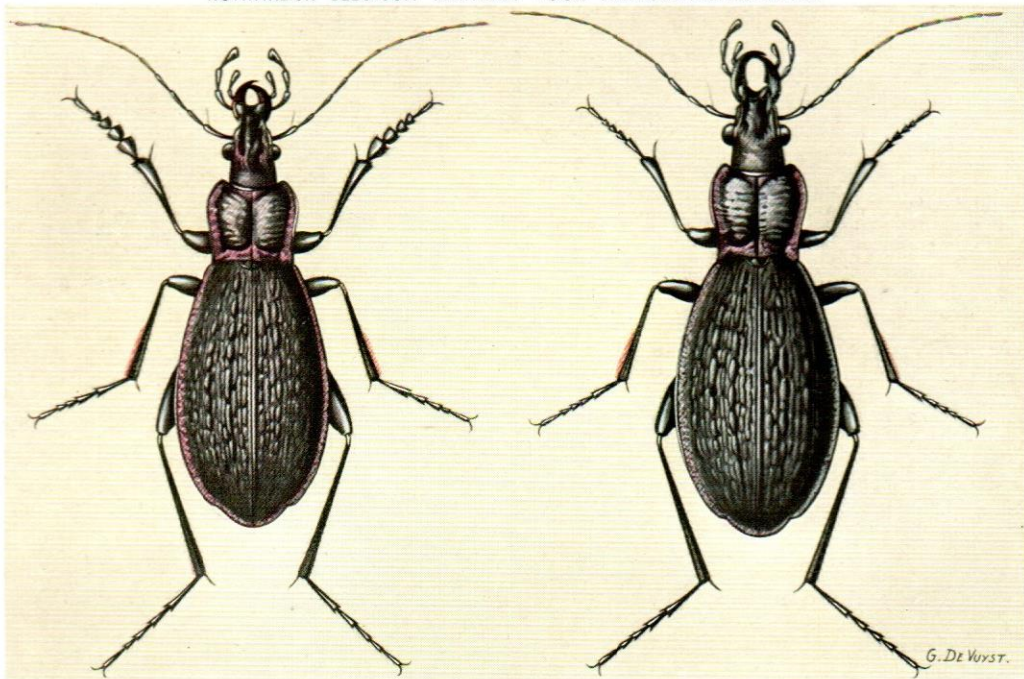
13. — *Carabus problematicus* HERBST ♂ ♀

Coléoptère - Carabide Bois, sous la mousse et
ds les souches pourries. Commun. Moyenne et Haute-Bel-
gique, Jurassique. Juin-septembre. L: 23 mm



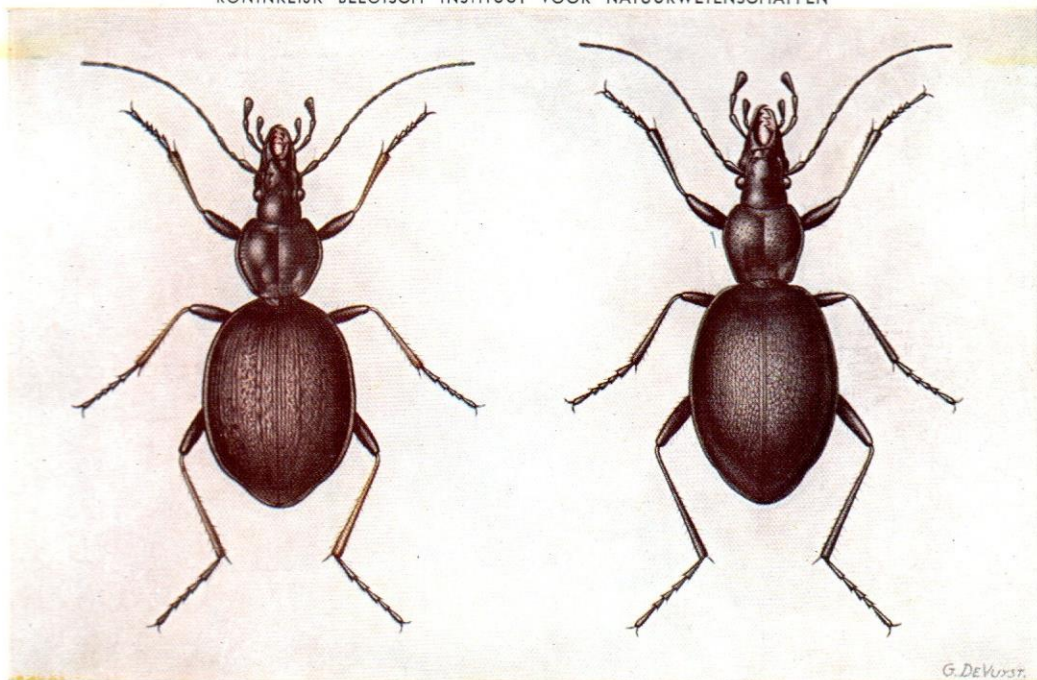
12. — *Carabus granulatus* LINNÉ ♂ ♀

Coléoptère - Carabide **Le Carabe granulé** fréquente les
prairies et les bois humides situés près des eaux d'a-
vril à novembre. Recherche vers et larves, limaces dont
il se nourrit sous les écorces, mottes de terre, au pied
des vieux saules, sous la mousse. L: 17-20 mm



12. — *Carabus intricatus* LINNÉ ♂ ♀

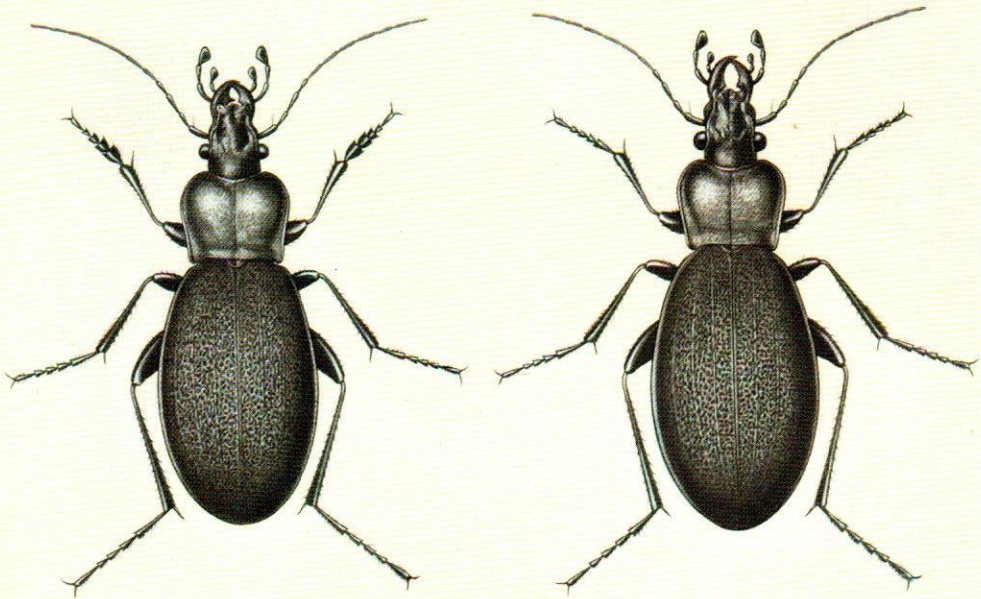
Coléoptère - Carabide - Forêts, sous la mousse. Moyenne et Haute-Belgique? Rare Avril-juin. L: 26-38 mm



6. — *Cychrus attenuatus* FABRICIUS

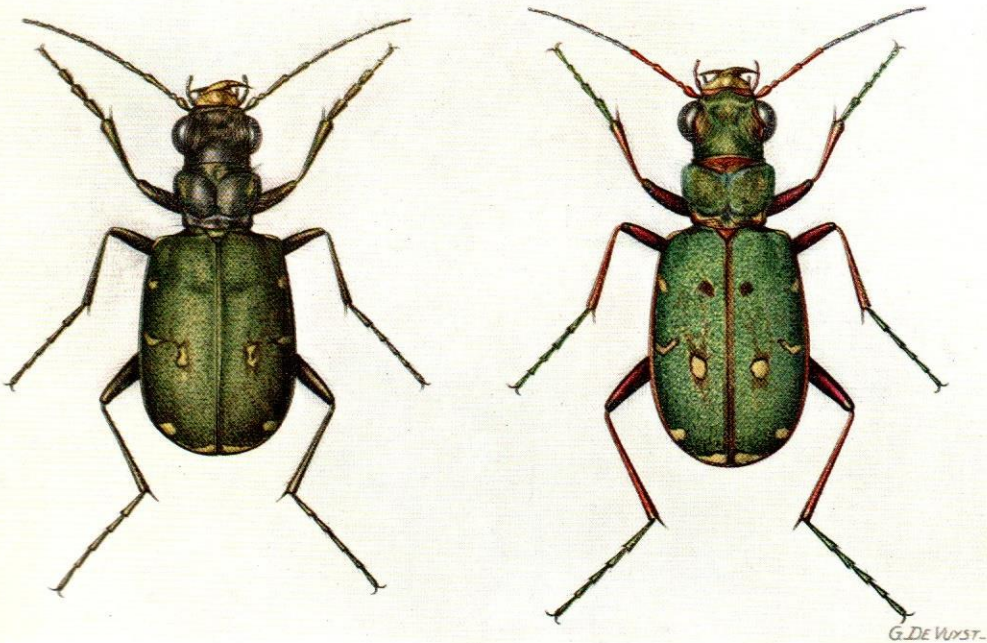
7. — *Cychrus caraboides* (LINNÉ)

Coléoptère - Carabide **Cychre Caraboïde** (7) **C. effilé** (6)
Ils vivent surtout ds régions boisées, se nourrissent principalement de mollusques terrestres; peuvent produire une stridulation en frottant abdomen contre élytres. (6) se trouve sous mousse et vieilles souches d'avril-mai et juillet-octobre L: 13-17 mm
(7) ds bois humides et froids sous mousse et pierres surtout en hiver et par temps pluvieux L: 16-19mm



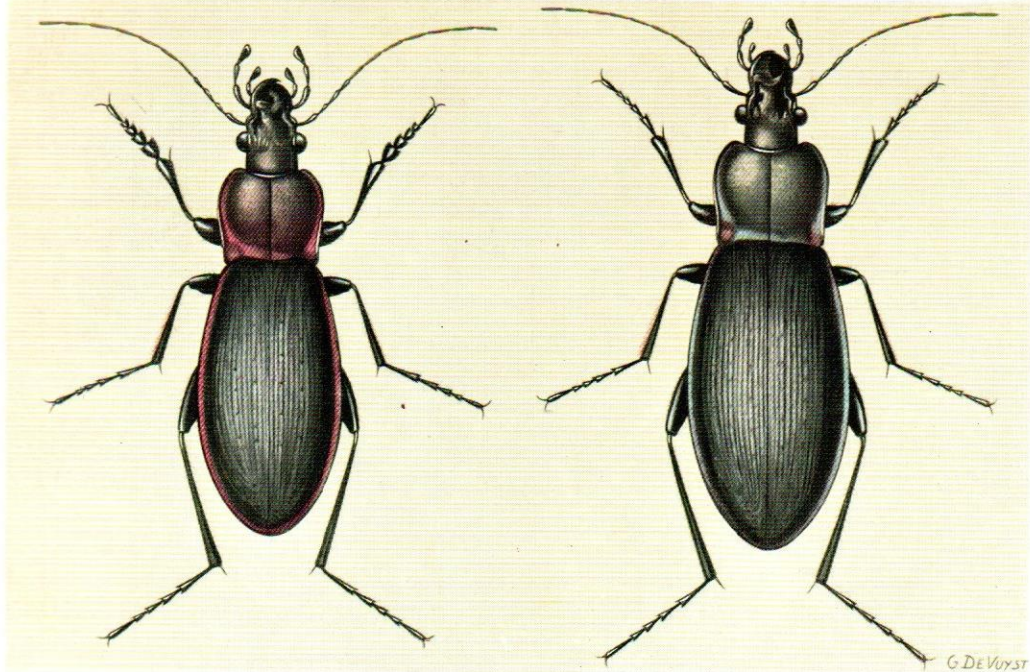
10. — *Carabus (Procrustes) coriaceus* LINNÉ ♂ ♀

Coléoptère - Carabide - Bois, champs et prairies.
Sort surtout le matin de bonne heure et le soir au crépuscule. Toute la Belgique et assez rare. Mai-septembre
L : 30-40 mm



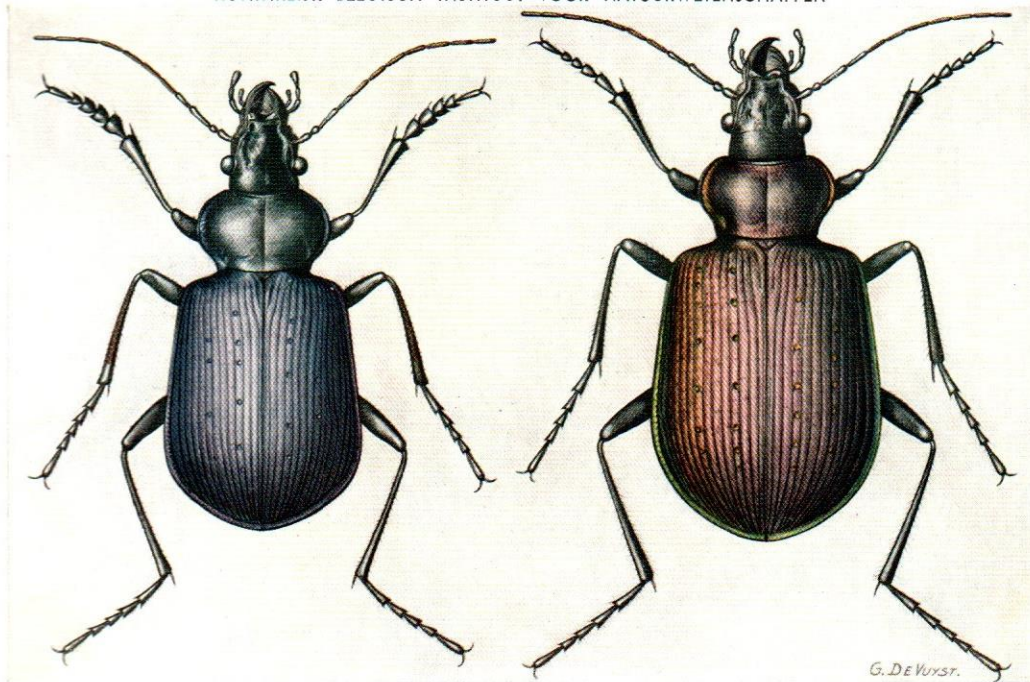
1. — *Cicindela campestris* LINNÉ

Coléoptère - Carabide **La Cicindèle champêtre**
La plus commune de nos Cicindèles. Très agile, comme toutes les espèces du genre, sort aux heures les plus chaudes de la journée, vole en plein soleil d'un vol rapide peu soutenu, se cache ds sol quand soleil vient à baisser. Vit ds clairières et chemins sablonneux dès les premiers jours et pdt toute la belle saison. L: 11-14 mm



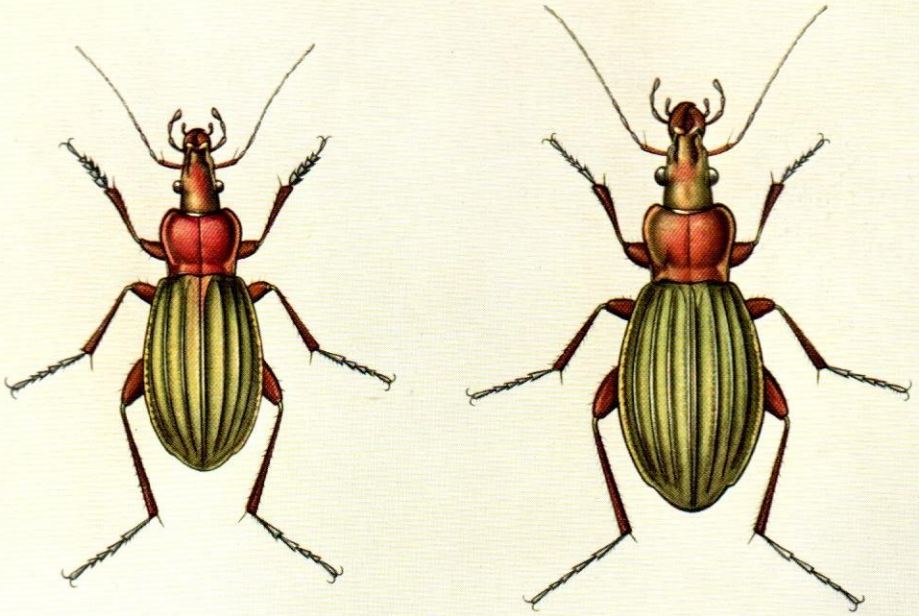
11. — *Carabus purpurascens* FABRICIUS ♂ ♀

Coléoptère - Carabide - Bois, jardins et caves.
Commun ds toute la Belgique. 2 générations: avril-juin
et septembre-octobre L: 18-34 mm



8. — *Calosoma inquisitor* (LINNÉ) ♂ ♀

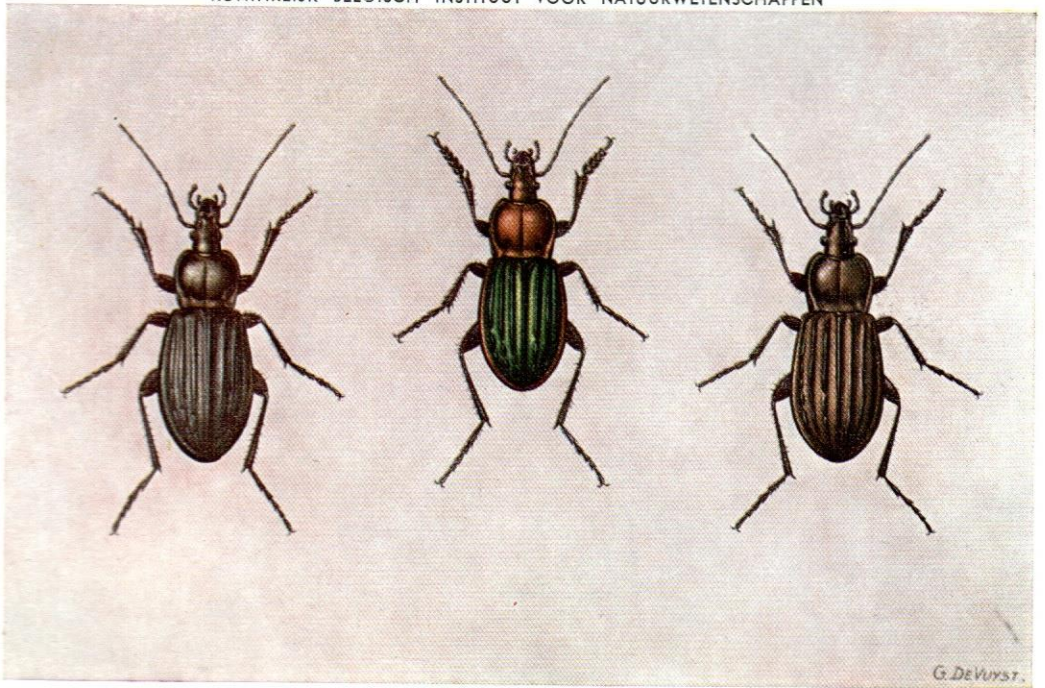
Coléoptère - Carabide **Le Calosome inquisiteur**
Les Calosomes s'attaquent généralement aux chenilles des
bois et les chassent en plein jour, sur les arbres. C.inq.
vit ds les taillis et les bois; on le trouve surtout en
mai-juin, à la recherche de chenilles sur les branches.
L: 16-21 mm



G. De Vurst

14. — *Carabus auronitens* FABRICIUS ♂ ♀

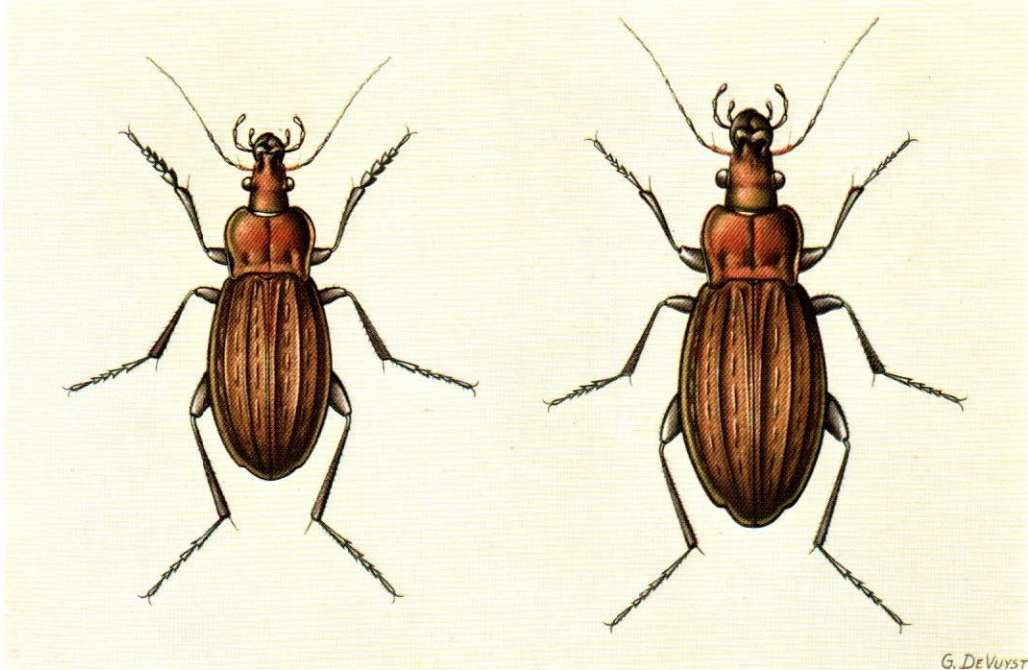
Coléoptère - Carabide - Bois, sous la mousse et
ds les souches pourries. Commun en Moyenne et Haute
Belgique (Septembre-mai) L: 18-26 mm



G. De Vurst.

10. — *Carabus nitens* LINNÉ

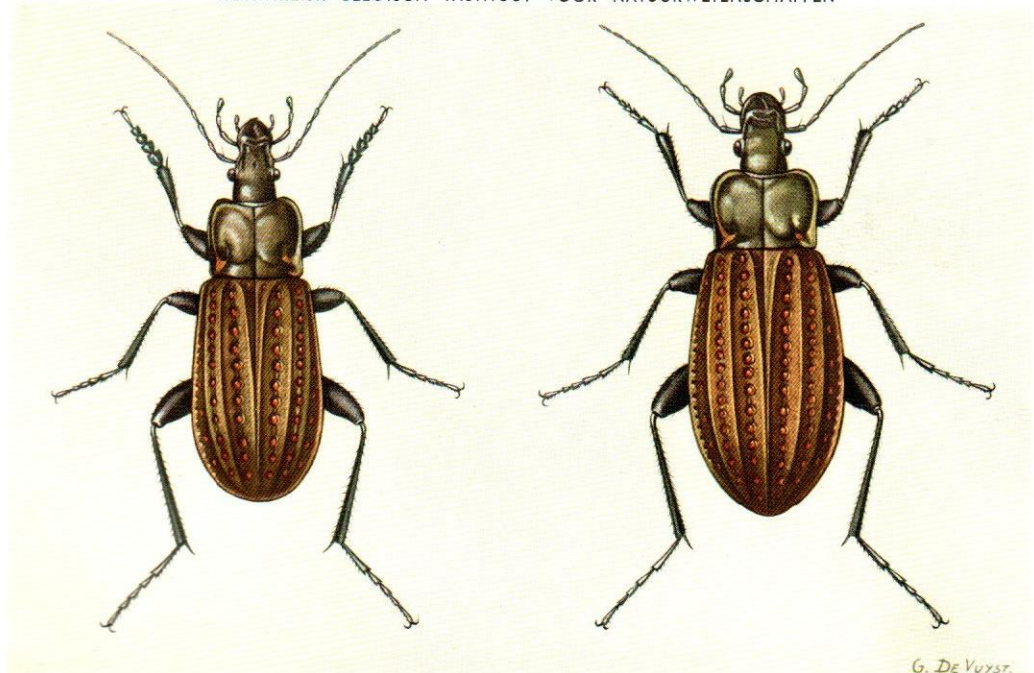
Coléoptère - Carabide **Le carabe brillant**
Les carabes se nourrissent principalement d'insectes et
de mollusques; setiennent sous pierres,mousses et écorces
sortent que nuit ou matin. Ils vaporisent par anus, quand
on les saisit, un liquide âcre et caustique, qui provoque une
douleur vive s'il atteint l'oeil. C.nitens vit ds endroits
sablonneux, surtout Campine en mai. L: 14-16 mm



18. — *Carabus cancellatus* ILLIGER ♂ ♀

Coléoptère - Carabide

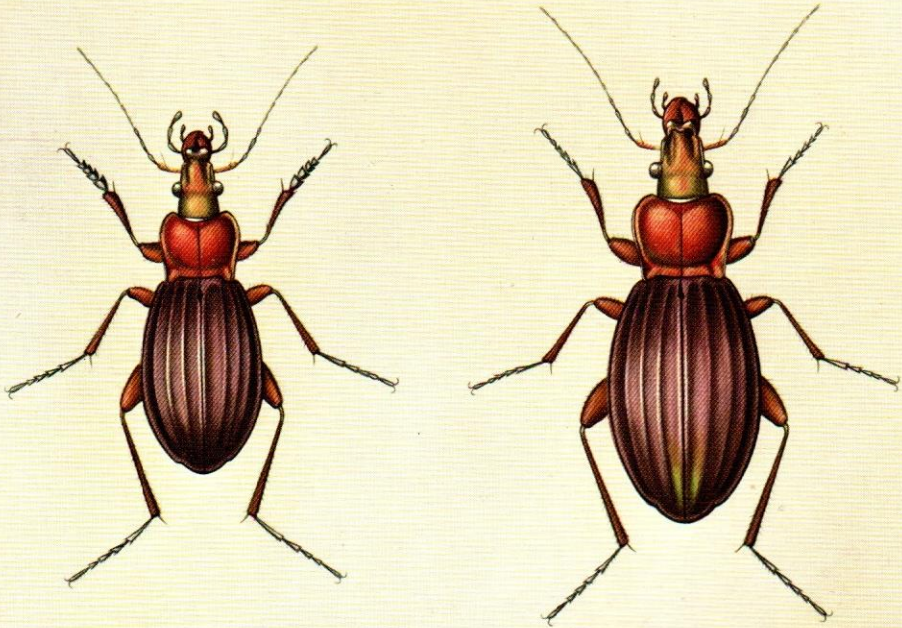
Bois et prairies, sous les pierres et les mottes
de terre. Commun partout, avril-juillet. L : 16 - 25mm



17. — *Carabus clathratus* LINNÉ ♂ ♀

Coléoptère - Carabide

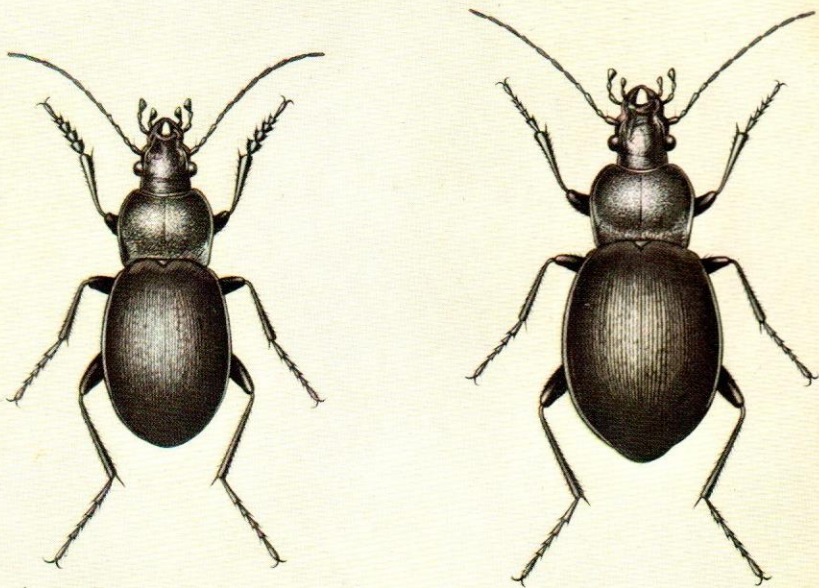
Environs des mares sous les détritrus végétaux et les
mottes de terre: hygrophile. Campine : mars-avril
Long: 25 - 31 mm



15. — *Carabus auronitens* var. *Putzeysi* MORS ♂ ♀

Coléoptère - Carabide

La variété *Putzeysi* Mors est localisée dans la forêt de Soignies, près de Bruxelles et y est assez rare.



16. — *Carabus convexus* FABRICIUS ♂ ♀

Coléoptère - Carabide Champs, sous les mottes de terre et les détritns. Lisière des bois sous les pierres Rare, Moyenne et Haute-Belgique, surtout Jurassique Mai-juillet. 15 à 18mm