

***Cylindrobasidium laeve* (Pers. : Fr.) Chamuris 1984**

Mario Di Giangregorio⁸

Classification : Fungi / Basidiomycota / Homobasidiomycètes / Polyporales / Cyphellaceae

Nom : *Cylindrobasidium laeve*

Synonymes : *Cylindrobasidium evolvens* – *Corticium evolvens*

Description : fructification résupinée, confluyente, inégale à bosselée, membraneuse et se fendillant en séchant, mais avec des chapeaux en console en cas de croissance verticale. Hyménophore crème à brun beige / rougeâtre ocre.



Habitat : trouvé sur tronc coupé de saule pleureur - Folx-les-Caves (Brabant Wallon – Belgique). Fructification résupinée (qui se fendille à l'état sec), mais qui peut aussi être semi pilée ... Chapeaux pouvant aller jusqu'à 10 mm quand le support est vertical. C'est sans doute le Corticié le plus courant chez nous, sur les tas de bois coupés (feuillus de préférence, parfois sur conifères).

⁸ rue du Bois de Lobbes, 203 - 6060 Gilly - Belgique



Spores : hyalines, ovales à larmiformes, peuvent avoir un contenu granuleux, voire guttulées. →

7,5 - 11,5 (12) μm x 4,5 - 6 (7,5) μm - Moyenne 9,5 x 5,25 μm - Q = 1,8

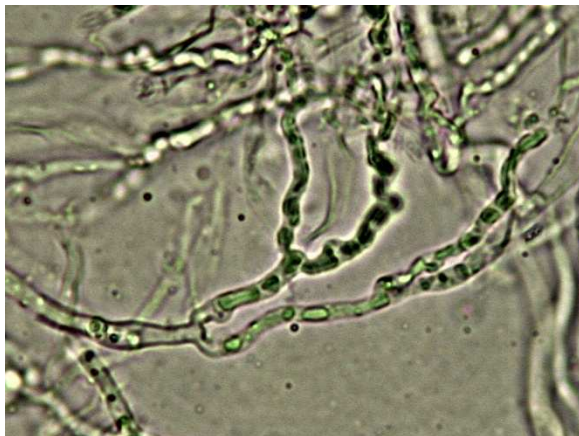


← **Basides** : bouclées - clavées étroitement - tétrasporiques

↓ **Leptocystides** : fusiformes
(45) 50-60 (70) x 6-7 μm



↓ **Hyphes** : monomitiques, cloisonnées et bouclées, souvent remplies de guttules lipidiques



↑ Présence de boucles à la base des basides et dans tous les tissus.

BIBLIOGRAPHIE

BREITENBACH J. & KRÄNZLIN F., 1986 - *Champignons de Suisse. Tome 2. Les Champignons sans lames*. Édition Mykologia Lucerne, p. 110

BERNICCHIA A. & GORJON S.P., 2010 - *Corticiaceae sl.*, *Fungi Europaei* n°12, p.249