

## Phénologie et excursions (logiciel Mycobel)

Marcel Lecomte, Daniel Ghyselincq, André Fraiture

Chez les champignons, la phénologie est l'étude de leurs phases de développements saisonniers, de leur période de fructification. Ces développements sont liés notamment aux paramètres climatiques. C'est un élément essentiel pour la compréhension du fonctionnement des écosystèmes forestiers et en particulier pour la croissance des arbres. C'est aussi un outil de suivi de l'adaptation des végétaux aux changements climatiques.

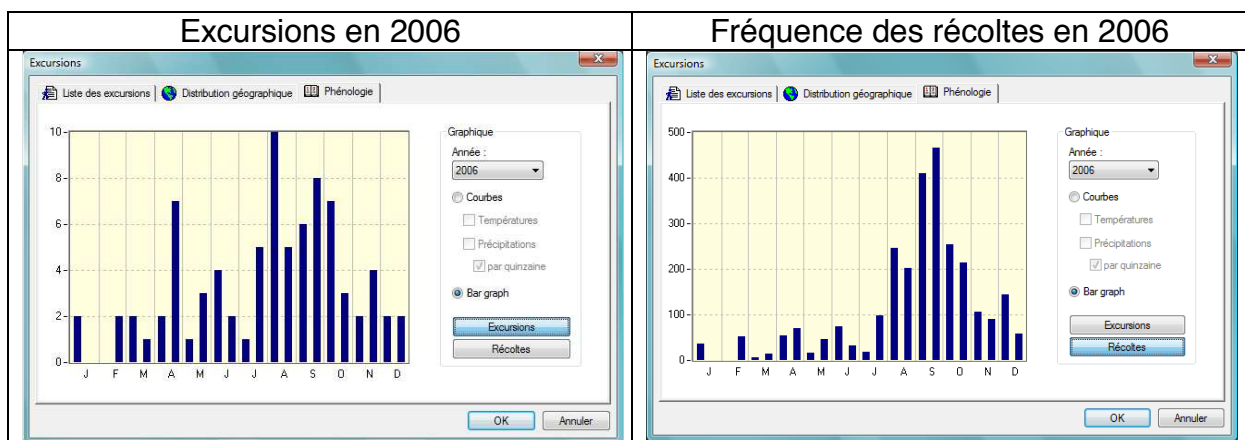
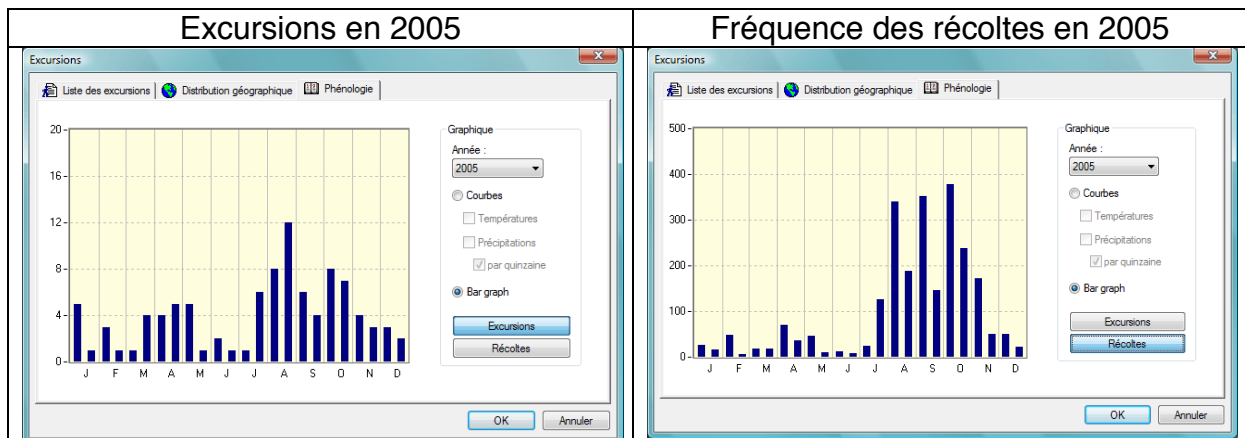
Mycobel présente maintenant 2 écrans pour chaque année : un pour la fréquence des excursions et un pour la phénologie des récoltes (c'est une nouveauté qui sera disponible dans la prochaine version).

En effet, il faut pondérer la phénologie des récoltes en la comparant avec le nombre d'excursions (cela va de soi : si pas d'excursion, pas de récolte !).

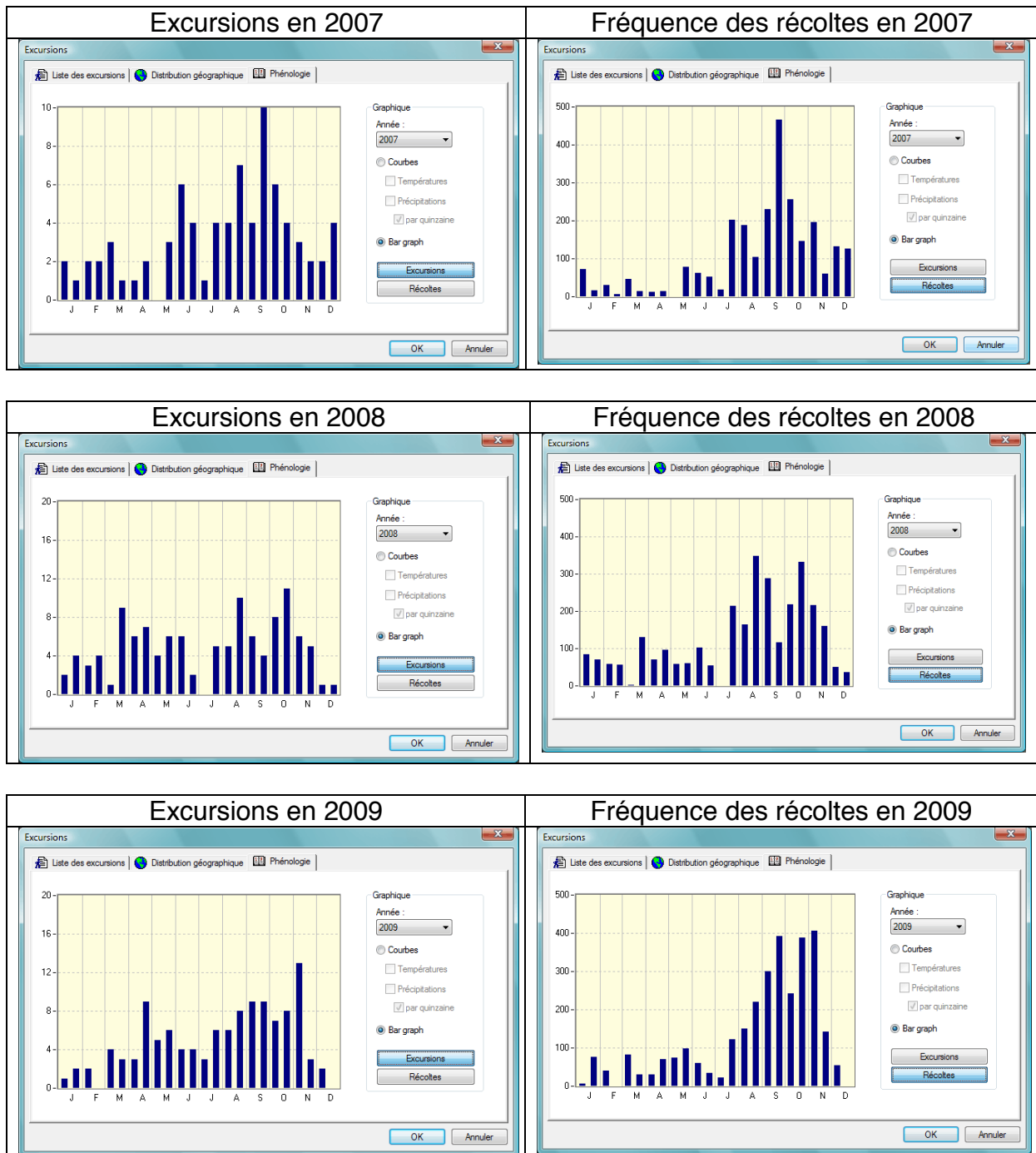
il faut prendre garde de ne pas essayer de faire dire aux données ce qu'elles ne peuvent pas dire. Les graphiques de phénologie que l'on tire de Mycobel dépendent évidemment de la présence des carpophores mais ils dépendent tout autant de la présence du mycologue ! Les carpophores auront beau être abondants sur le terrain, ils ne seront notés que si un mycologue passe par là et les encode. On a le même problème avec les cartes de distribution des espèces, qui sont bien connues pour représenter aussi la distribution des mycologues et de leurs sites favoris d'excursion. Ce n'est que lorsque l'exploration du territoire est très poussée et le nombre de données très élevé qu'on arrive à des cartes fiables (voir celles des Hollandais, par exemple).

Attention aussi au fait que l'échelle n'est pas la même pour toutes les années (l'abscisse des excursions varie) car elle est calculée automatiquement.

Chaque mois présente en ordonnée une courbe par quinzaine : il y a donc 2 « colonnes » par mois.



Un examen attentif de cette série de 5 diagrammes montre clairement que la 1<sup>ère</sup> quinzaine du mois de septembre a quasi toujours été favorable durant ces 5 dernières années, et indique une poussée correcte durant cette période.



C'est l'occasion pour nous de vous rappeler d'abord l'existence de MycoBel, qui allie une grande simplicité d'emploi et une puissance de travail énorme. Apprivoisé en une heure de pratique (pour l'encodage des données), il est vraiment très simple d'emploi et très peu dévoreur de temps : c'est bien plus facile de dresser une liste en cochant une case qu'en tapant l'entièreté de deux mots latins.

Nous avons le sentiment que ce logiciel devrait être adopté par tous les mycophiles de Belgique afin d'encoder systématiquement toutes les récoltes (correctement déterminées) réalisées en n'importe quel endroit de notre pays.

Mais il faut bien réaliser qu'il est essentiel d'encoder tous les champignons observés, y compris les banalités, afin de pouvoir à la demande sortir des statistiques au niveau de la phénologie.

Les données sont très faciles à extraire d'un logiciel personnel pour être envoyées à un logiciel centralisateur d'où on pourrait alors sortir des statistiques encore beaucoup plus générales et plus complètes. Ce serait alors un jeu d'enfant de connaître la fréquence et le volume des poussées dans une zone donnée, à une date précise, en fonction d'un nombre donné d'excursions.