

Psathyrella cf. corrugis substerilis (avec des cystides aberrantes)

Daniel Deschuyteneer & Leandro Sanchez

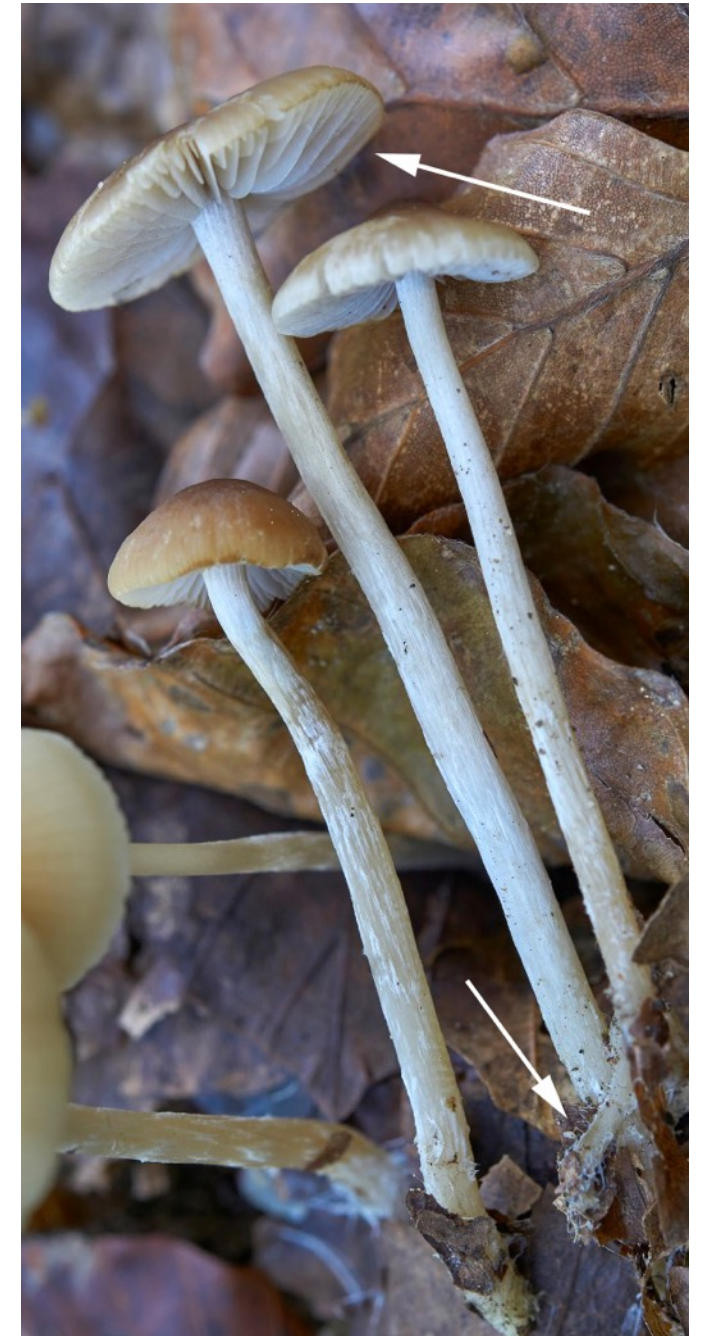


Photo in situ Leandro Sanchez : Voucher 2827

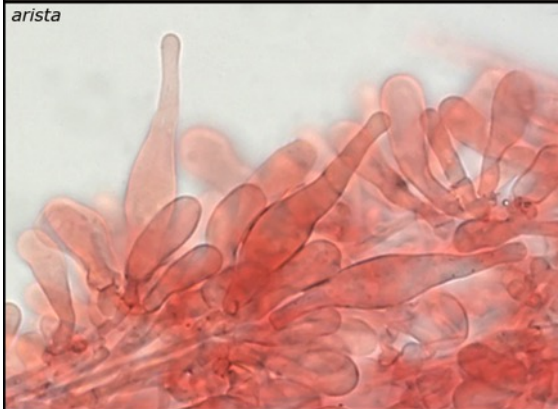
Sur fragment de bois de *Fagus sylvatica*.

Jusqu'à 22 mm diamètre, lames blanches ponctuées de points noirs, pseudorhize présent.

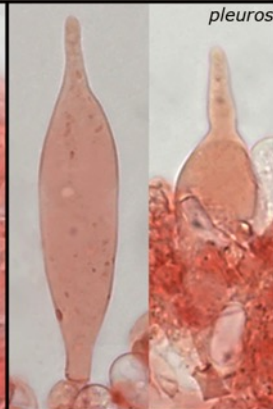


9,75 - 11,30 / 5,50 - 6,50
ME= 10,80 x 5,90

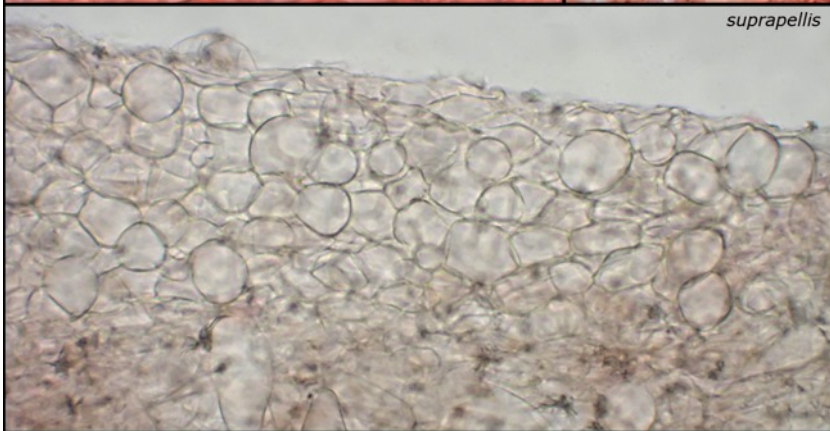
Q= 1,70 - 1,90
QM= 1,85



arista



pleuros



suprapellis



Micro et photos Leandro Sanchez

Spores : 9,75-11,30 x 5,50-6,50 μm ; **Me 10,80 x 5,90 μm** ; Qe : 1,85

Cheilocystides : 38-47 x 7-12 μm

Paracystides, 12-17 μm x 4-7 μm

Pleurocystides : 63-76 x 13-15 μm

Boucles : présentes

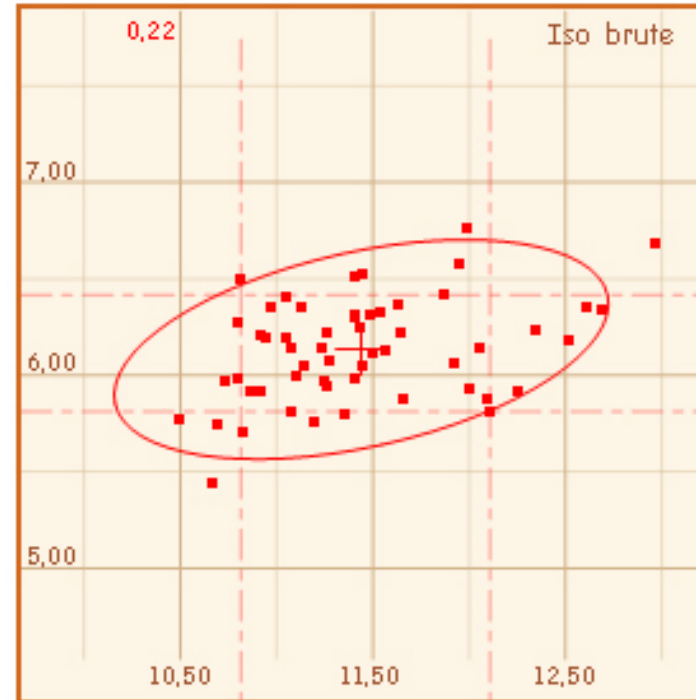
Basides avec stérigmates non objectivées

Microscopie sur exsiccatum : D. Deschuyteneer

Spores lisses, brun rougeâtre, opaques, oblongues de face, asymétriques et légèrement amygdaliformes de profil, pore germinatif large, central.

Basides clavées, rarement observées avec 4 stérigmates.

Boucles présentes à la base des basidiomes entre autre.



Spores mesurées avec Piximètre : N = 55
(10,5) 10,8 - 12,1 (13) × (5,4) 5,8 - 6,4 (6,8) µm ;

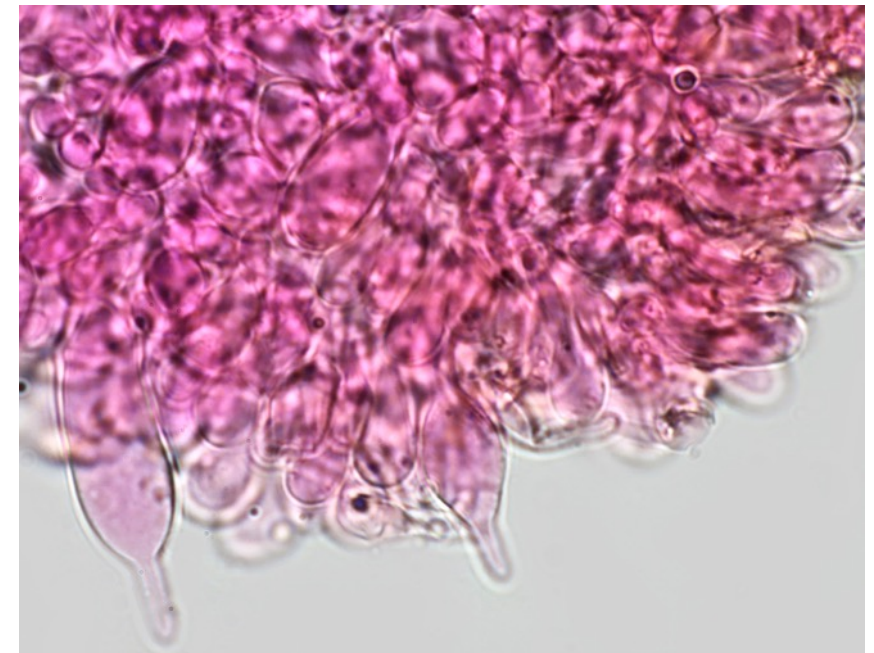
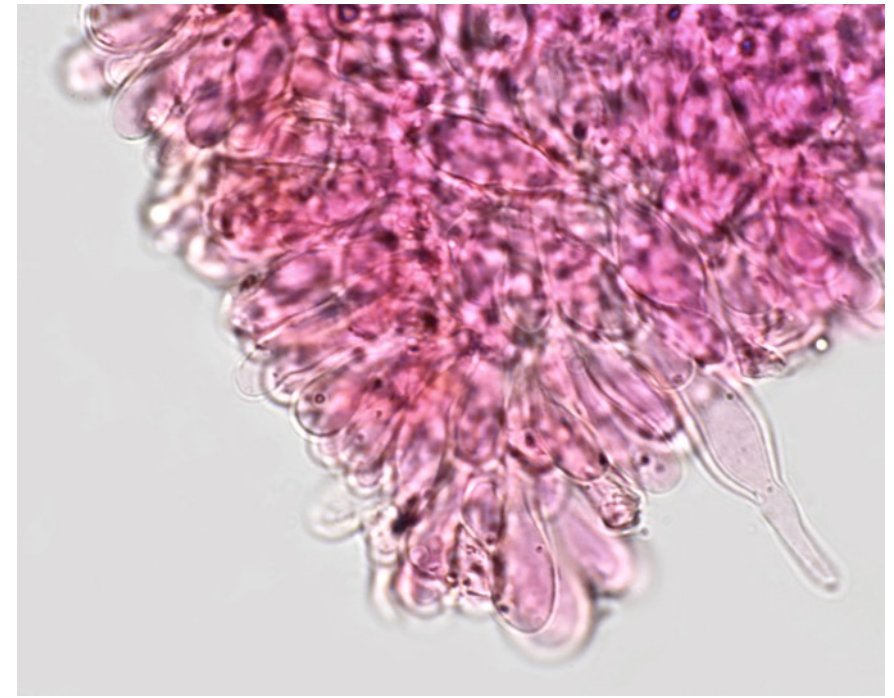
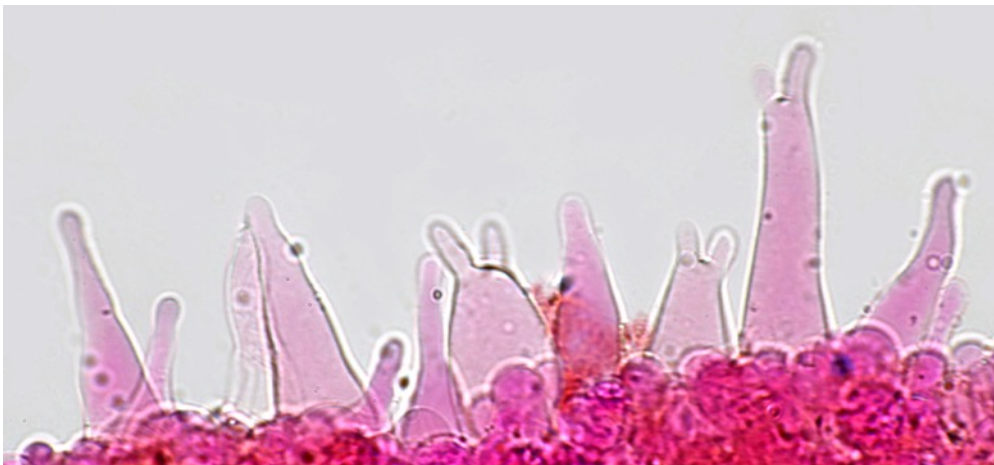
Me = 11,4 × 6,1 µm ;

Q = (1,7) 1,8 - 2 (2,1) ; **Qe = 1,9**

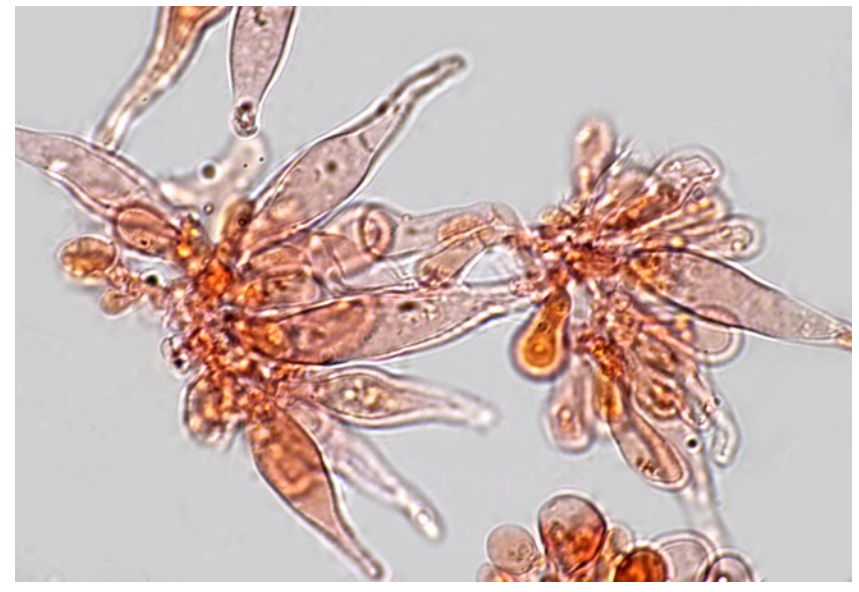
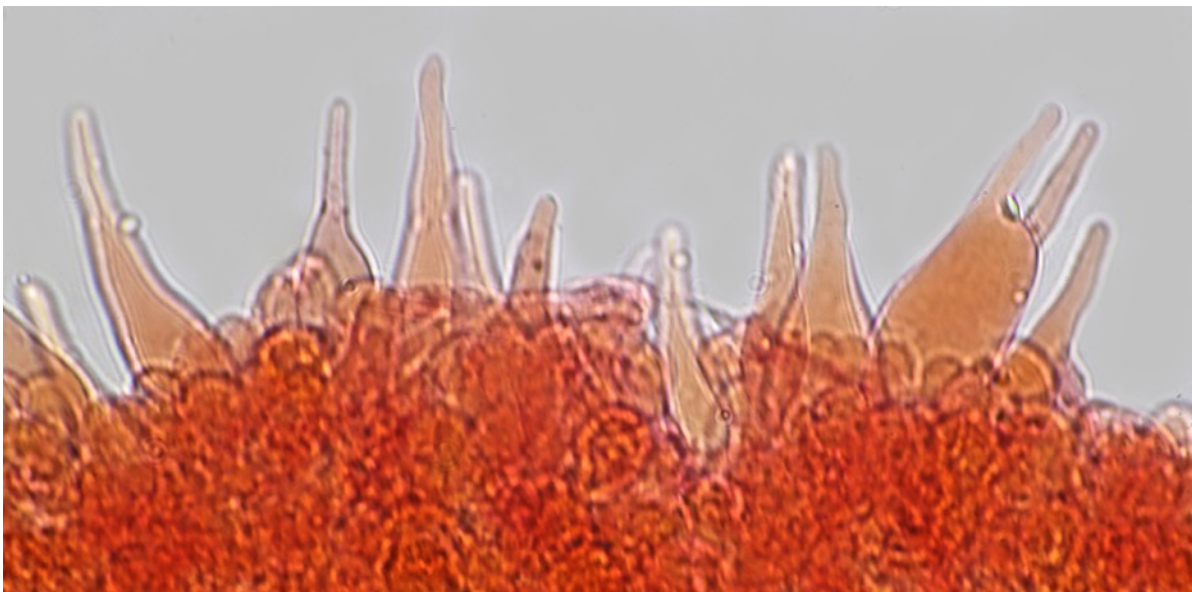
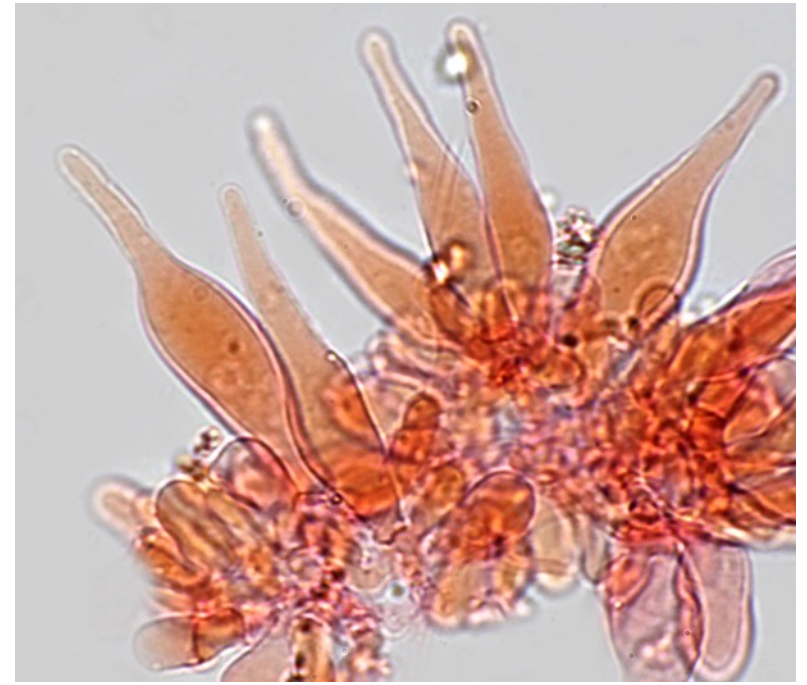
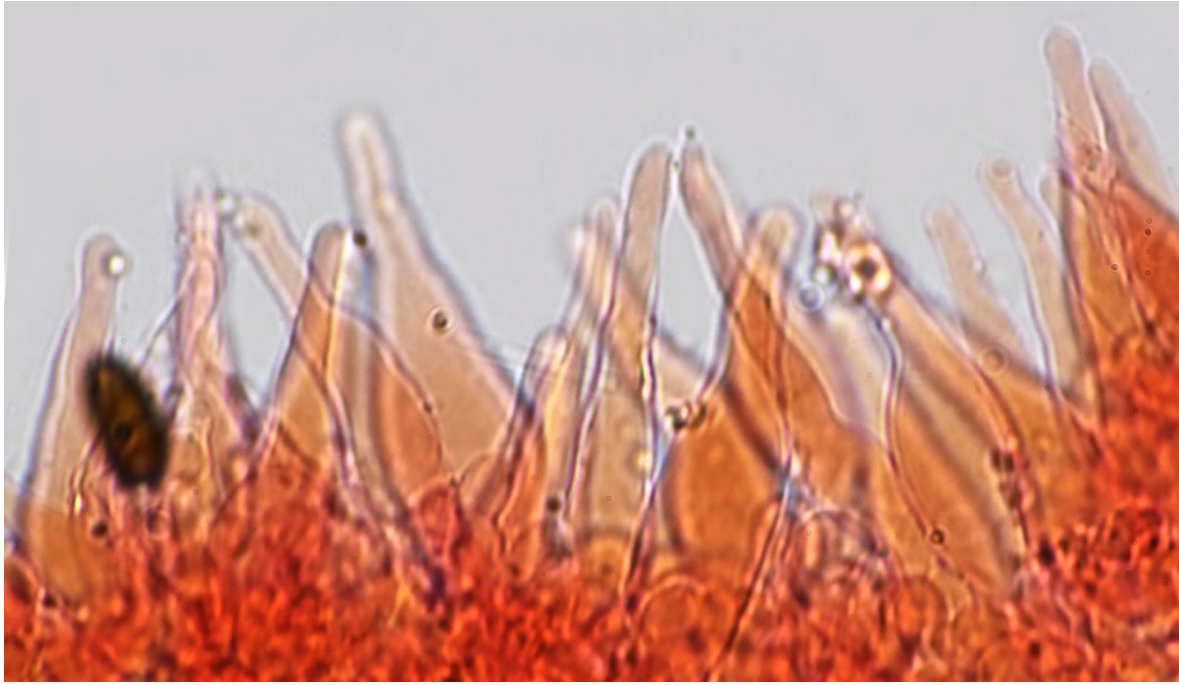
Cheilocystides mesurant (34,3) 41,7 - 59,5 (62,1) \times (6,5) 7,9 - 12 (14,9) μm ; Me = 49,2 \times 10,1 μm ;
hyalines, à paroi fine, disséminées ou sous forme de cluster denses, fusiformes, à long col étroit, parfois
sinueux, et sommet subaigu à aigu et parfois mucroné.

Présence de nombreuses cheilocystides lagéniformes à sommet fourchu.

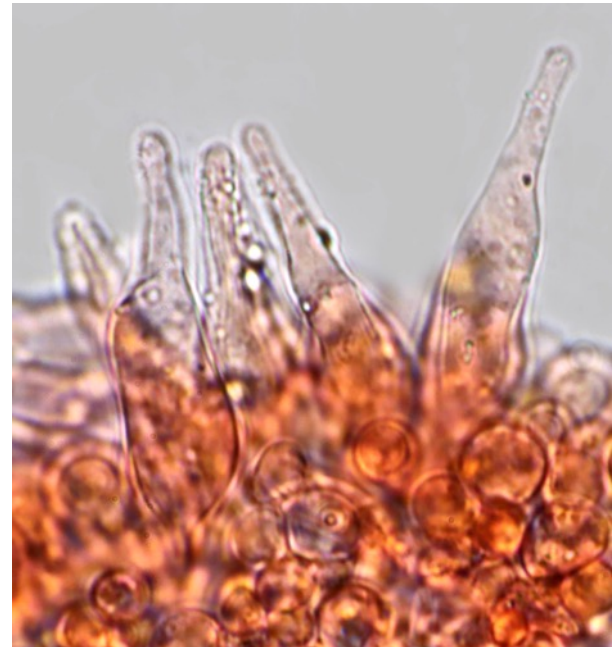
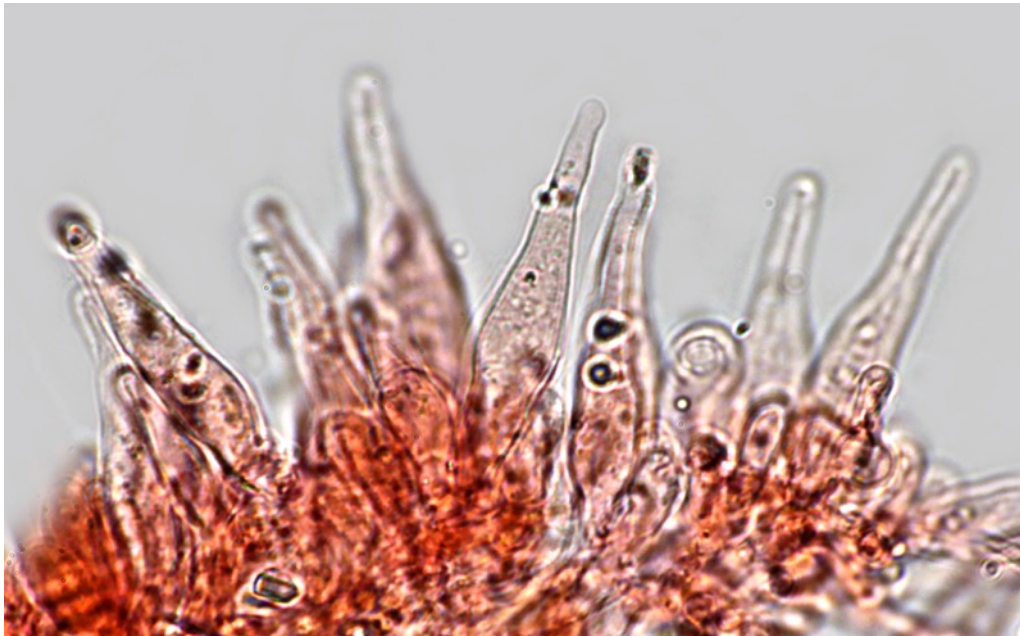
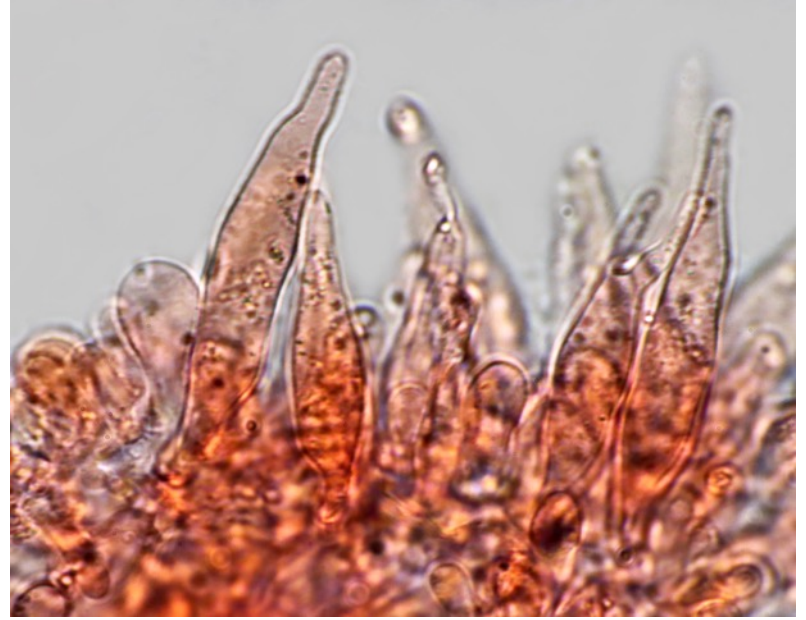
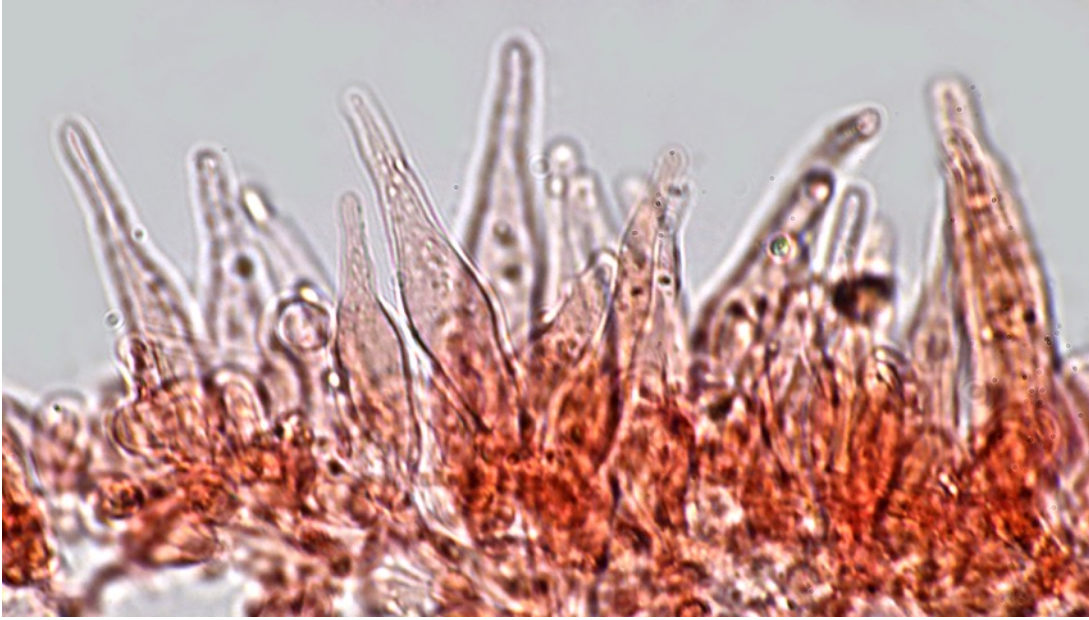
Paracystides hyalines, clavées, à paroi fine, nombreuses en particulier à proximité de la marge du
chapeau où elles couvrent toute l'arête des lames (photos d droite).



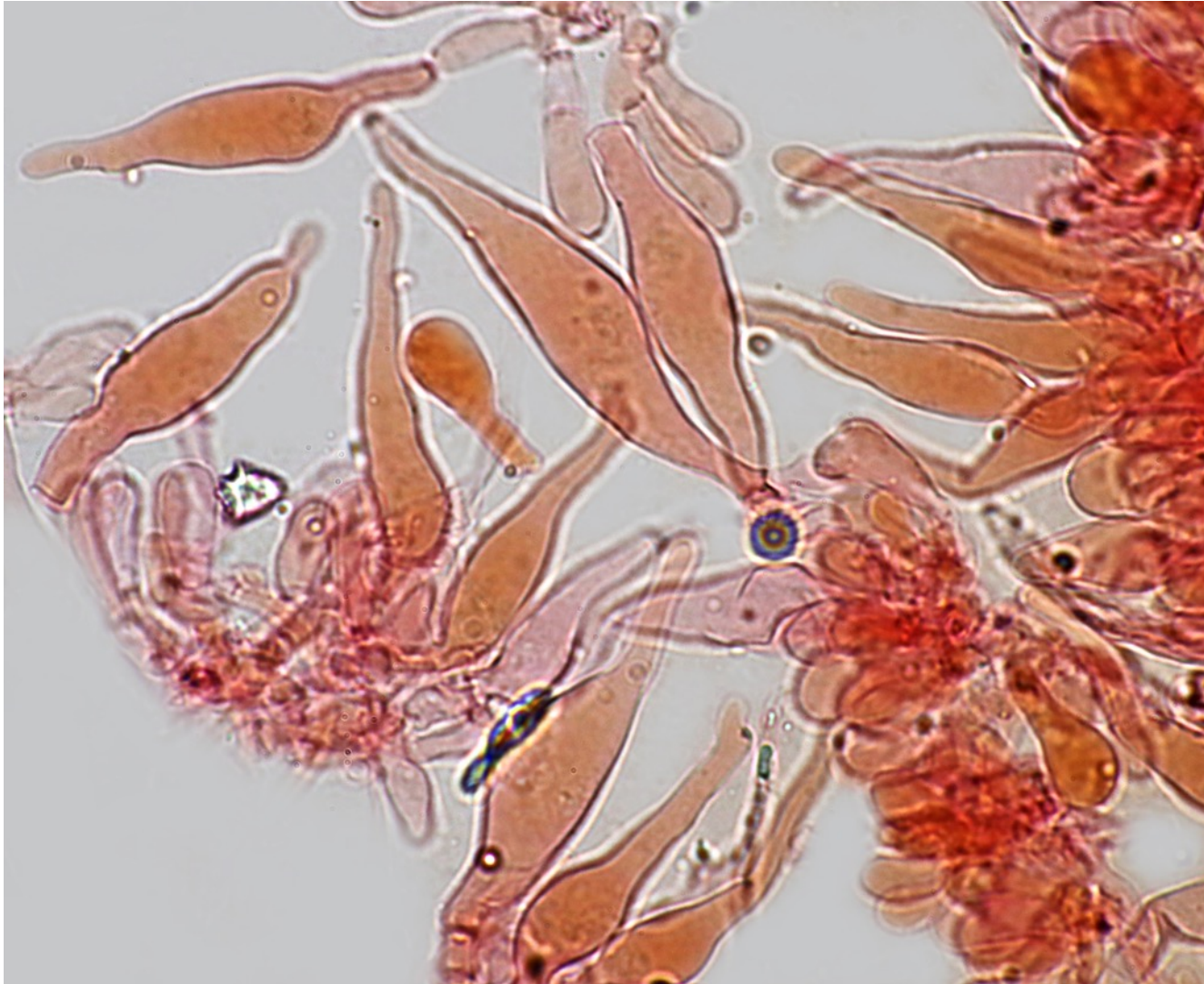
Cheilocystides et paracystides



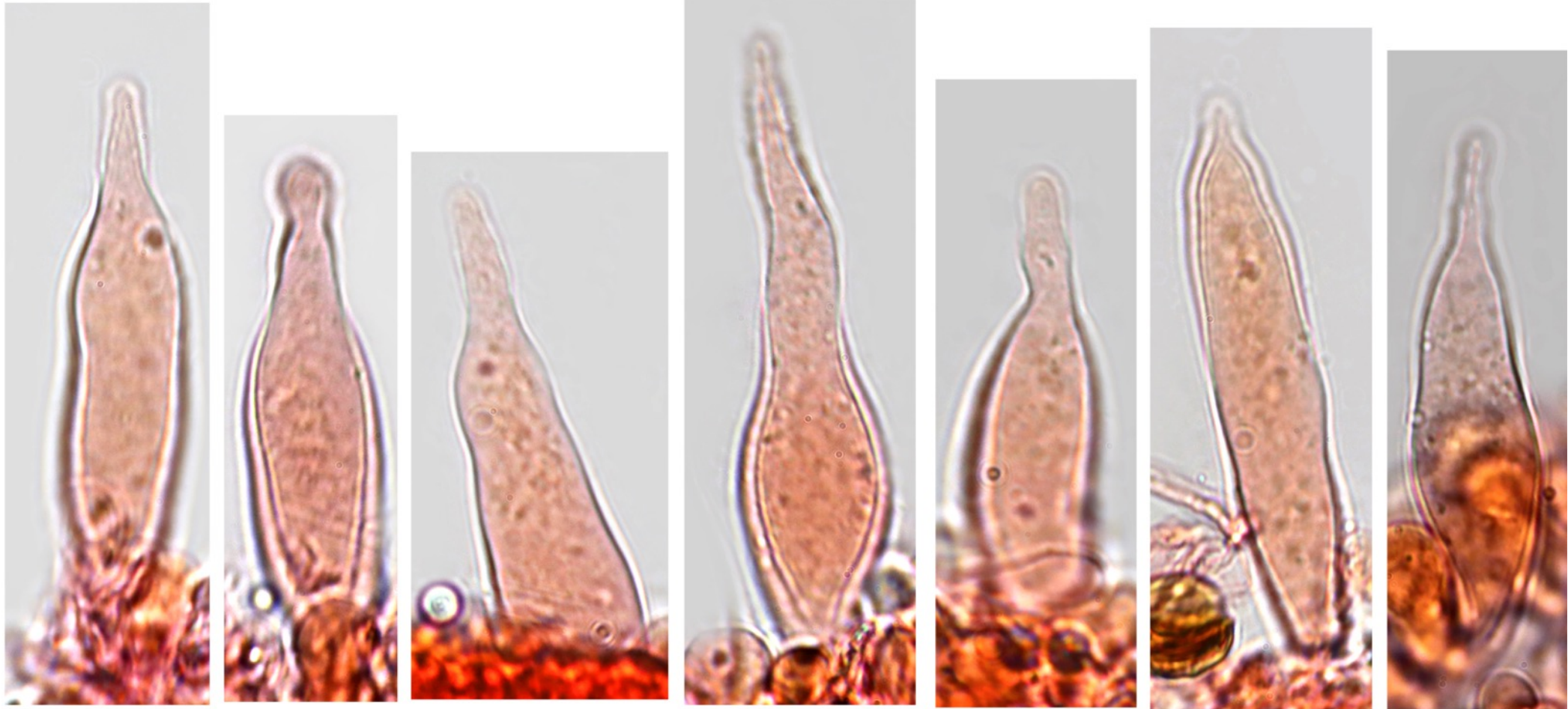
Cheilocystides et paracystides



Cheilocystides et paracystides



Pleurocystides mesurant (43,9) 52 - 64 (70,4) × (9,5) 10,5 - 13,6 (13,8) μm ; Me = 56,4 × 11,9 μm ; analogues aux cheilocystides, hyalines, à paroi fine, très nombreuses, fusiformes, à long col étroit, parfois sinueux, à sommet aigu ou subaigu, et parfois mucroné ou fourchu.



Pleurocystides

