

## *Cortinarius subolivellus* Cart. & Reum.

Jacques GANE  
6, rue des jardins sous la fontaine  
F-57950 Montigny les Metz  
jacques.gane@orange.fr

Résumé : l'auteur décrit une espèce de cortinaire rare, trouvé en région Lorraine

Summary : the author describes a variety of cortinarius found in the Lorraine region.

Mots-Clés : Basidiomycota, cortinarius, phlegmacium, infracti, pallidogriseus.

Trouvés le 25/10/2012, en forêt syndicale de la Vierge, parcelle 42, 250 m, près d'Arriance (F-57). Exsic. JGa\_12124.

### Description macroscopique

**Chapeau** : 35 → 45 mm, convexe puis plan-convexe, légèrement mamelonné, marge enroulée, infléchie, revêtement rayé de fibrilles, brun olivâtre [RVB110/60/30] à 100/75/45], gris à la marge [RVB175/150/110].

**Lames** : 7 mm, moyennement serrées, émarginées, brun olive [RVB90/75/60], arête crénelée plus pale [RVB195/165/135].

**Stipe** : 65-70 x 8-10(10-20) mm, cylindrique ou clavé-bulbeux, gris brun olivâtre [RVB185/175/130], reflet bleuté au sommet [RVB150/140/120], un peu jaunissant à la base [RVB225/195/130], bulbe violacé [RVB120/95/75].

**Chair** : blanchâtre, un peu marbrée de bleu ardoisé dans le cortex du pied au sommet ; odeur de moisi ; saveur amère.

Chimie : T14 = +++ (jaune d'or)...

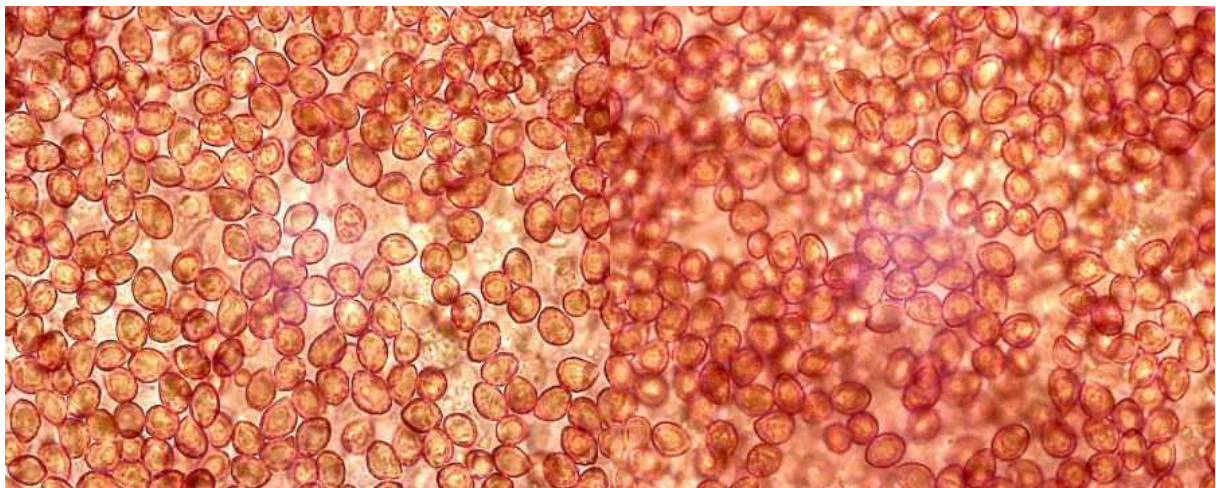
Habitat : sous feuillus, chênes hêtres et charmes, sur terrain calcicole.

### Étude Microscopique

Exsiccata JGa\_12124 :

**Spores** : subglobuleuses à pruniformes, verrucosité moyenne, subcristulées (taches)

Mesurant (6,5) 7-8 (8,5) x (5) 5,5-6 (6,5)  $\mu\text{m}$ , Q = 1,3, stat. 7-8,5 x 5-6,5  $\mu\text{m}$



Mesures effectuées avec le logiciel PIXIMETRE de Alain HENRIOT et J.L. CHEYPE.

(6,7) 7 – 8,2 (8,7) x (5,1) 5,5 – 6,2 (6,6)  $\mu\text{m}$

Q = (1,1) 1,2 – 1,46 (1,5) ; N = 69

Me = 7,7 x 5,8  $\mu\text{m}$  ; Qe = 1,3

6,8 [7,6 ; 7,8] 8,6 x 5,2 [5,7 ; 5,9] 6,4  $\mu\text{m}$

Q = 1,1 [1,3 ; 1,4] 1,5 ; N = 69 ; C = 95%

$\sigma_{xy}$  = 0,5 x 0,3

**Arête** : non faite

**Cuticule** : non faite

Observations et conclusions :

Synonyme : *C. infractus* var. *olivellus* Moser : Henry, 1986, SMF 102-1, p. 398. :

« **Chapeau** (5-6 cm) convexe, assez régulier, uniformément brun-argilacé à gris- verdâtre à vert-jaunâtre (Ség. 219 à 262) parcouru par des fibrilles innées.

**Lamelles** comme celles du type.

**Pied** ferme, bulbeux, (5-7 cm/15-18 mm-jusqu'à 35 mm) dans le bulbe, parfois submarginé ; olive-brunâtre pâle nuancé de violacé.

**Chair** assez épaisse (1-1,5 cm), pâle, blanchâtre sale, parfois verdâtre dans la partie corticale, ou marbrée de bleuâtre. Subcespiteux.

Dans les forêts feuillues de hêtres, chênes et charmes. (Moser, Dit Gatt. Phl. n° 151-Taf. Pl. XXVI, fig.156).

*C. (Phl.) infractus* var. *olivellus* Mos. »

Cette variété, créée par Moser, a été renommée par les auteurs *subolivellus* au rang spécifique, le nom d'*olivellus* étant préoccupé par une espèce d'Henry, ne pouvant être conservée.

Remerciements :

À André Bidaud pour son avis sur ma cueillette et sa détermination.

Bibliographie :

**Bidaud & al.**, 2009, Atlas des Cort. XVIII (2), Pl. 736-737, Fiche 993 ; 1346 (commentaire), 1347 (note), 1349 (sp.), 1352 (clé = *infractus* var. *olivellus* Moser), 1370 (clé), 1377 (nom. nov.) ; *cortinarius* (Ss.G. *Phlegmacium* - Section *Infracti* - Série *pallidogriseus*) *subolivellus* (**nom. nov.**).

**Moser, 1952, Sydowia 6 : 125 (d), 153 (DL, T), 155 (n), Cortinarius (Phl.) infractus var. olivellus (basionyme).**

**Moser, 1960, Gatt. Phl., n. 151 a, : 313 (clé), 314 (d), 419 (clé), phlegmacium infractum (Pers. : Fr.) Wun. 1877 fo. olivellum (Mos.) Mos. (comb. val.).**

**Cailleux A.**, Code des Couleurs des Sols, édit. Boubée (Cail.).

**RVB**, Code des Couleurs numériques Rouge-Vert-Bleu (RVB).

**Séguy**, Code Universel des Couleurs, Éditions Lechevalier (Ség.).

**Henriot A.**, Piximètre, Logiciel de mesure de dimensions sur images, ach.log.free.fr/piximètre.



JGa\_12124

Trouvés le 25/10/2012 en  
Forêt Syndicale de la Vierge,  
parc. 42, 250 m, (F-57) Arriance  
sous hêtres, chênes et charmes

10 mm

*Cortinarius subolivellus* Carter. & Reum.

JGane