

Cortinarius subgracilior Bidaud & Cart.

Jacques GANE
6, rue des jardins sous la fontaine
F-57950 Montigny les Metz
jacques.gane@orange.fr

Résumé : l'auteur décrit une espèce de cortinaire rare, trouvé en région Wallonne (B)

Summary : the author describes a variety of cortinarius found in the Wallonia region.

Mots-Clefs : Basidiomycota, cortinarius, hydrocybe, duracini, duracinus.

Trouvés par Oscar Troupin aux Journées Européennes des Cortinaires 2011, à Massembré, Ardenne belge, le 8 septembre, cet hydrocybe à pied pointu se classe aisément parmi les duracini (exsic. JGa_1136).

Description macroscopique

Chapeau : 30 → 65 mm, conique à mamelon mousse (RVB130/85/35), marge infléchie puis ± droite ondulée, incisée, hygrophane se déshydratant en lanière radiales (RVB110/65/40), beige carné à sec (RVB180/130/55 à RVB160/135/85).

Lames : 8 mm, ventruées, assez espacées, sinuées-adrnées, arête érodée, concolore.

Stipe : 60-75 x 10 mm, ± cylindrique, flexueux, atténué en pointe, radicant, fibrillo-rayé, blanc carné.

Chair : blanchâtre, odeur non perçue.

Chimie : non faite.

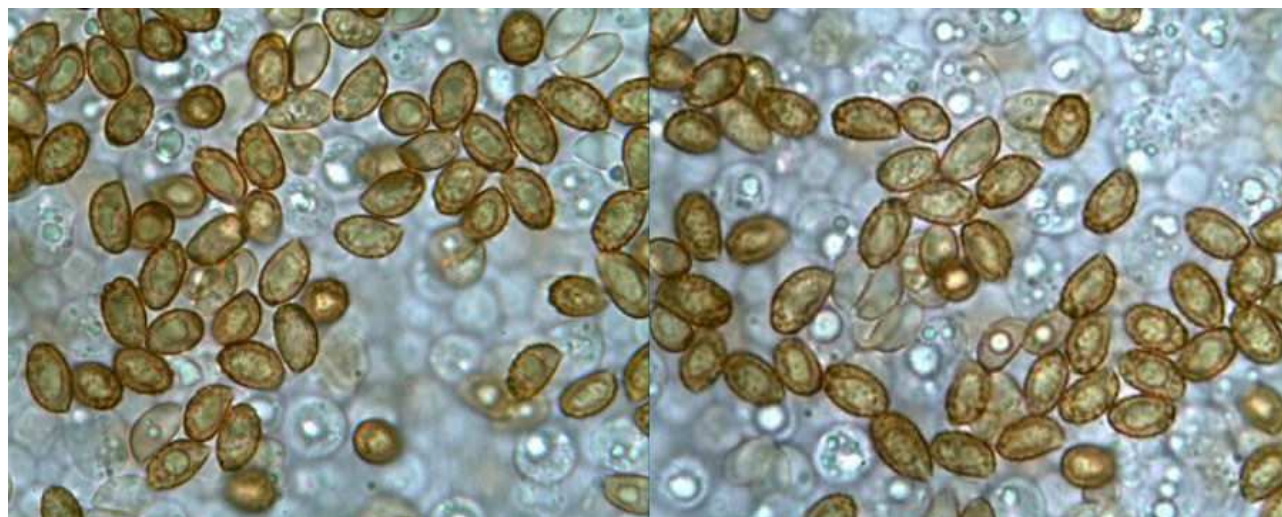
Habitat : en terrain argilo-calcaire,

Étude Microscopique

Exsiccata JGa_1136 :

Spores : ovoelliptiques, ornementation assez forte à verrues obtuses saillantes surtout à l'apex.

Mesurant (7,5) 8-9 (10) x 5-5,5 (6) µm, Q = 1,6, stat. 7,5-9,5 x 5-6 µ



Mesures effectuées avec le logiciel PIXIMETRE de Alain HENRIOT et J.L. CHEYPE.

7,7 [8,6 ; 8,8] 9,7 x 4,9 [5,3 ; 5,4] 5,9 µm

Q = 1,4 [1,6] 1,8 ; N = 77 ; C = 95%

Me = 8,7 x 5,4 µm ; Qe = 1,6

(7,5) 8,1 - 9,2 (10,1) x (4,9) 5,1 - 5,7 (6) µm

Q = (1,3) 1,5 - 1,7 (1,8) ; N = 77

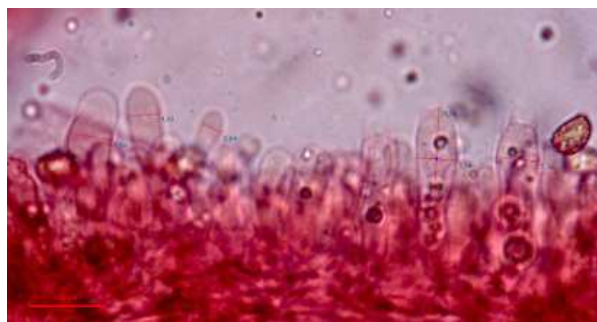
Me = 8,7 x 5,4 µm ; Qe = 1,6

Arête :

Basides tétrasporiques (30 x 7-8 µ)

Cellules stériles clavées (x 4,5-6,5-8,5 µ)

Cuticule : non faite



Discussion et conclusions :

Synonyme de *C. gracilior* Henry, qui est illégitime, antdaté par *C. (Phl.) gracilior* (Schäffer Jul. in Moser 1960) Moser 1967. Dont voici la description :

« Port et aspect de *C. duracinus* ; mais il s'agit d'une forme grêle remarquablement translucide et hygrophane ; qui a par ailleurs des hyphes cuticulaires bouclées et de très grosses verrues, ce qui n'est pas le cas pour l'espèce-type.

Chapeau (5-6 cm) campanulé-convexe-obtus.

Lamelles du type.

Pied cylindrique sur ses deux tiers supérieurs, atténué-subradicant à la base ; nu ; blanchâtre.

Arête des lames homomorphe.

Basides à 4 sp., bien visibles, 36/8 μ , et émergeant de 12-18 μ .

Cellules stériles également visibles, de 24-30/8-12 μ , émergeant de 16-18 μ .

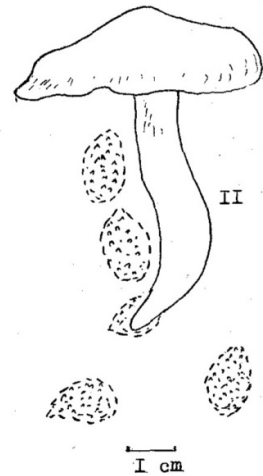
Hyphes du médiostate et du pied de 4-6 μ ; celles de la cuticule (bouclées), de 4-6 μ

Cellules épidermiques vésiculeuses-oblongues, trapézoïdales ou ovoïdes de 30-40/ 20 μ .

Spores ellipsoïdes-ovoïdes à amygdaliformes, apiculées, à grosses verrues (dentelées), de 9-10-10,2/5 μ à 11/5,5-6 μ .

Sapinières *C. gracilior* n. sp ».

Ce duracini a l'air de se reconnaître par son hygrophanéité prononcée et rapide, son habitat originellement décrit sous conifères à l'air beaucoup plus ubiquiste... !



Bibliographie :

Bidaud & al., 2008, Atl. des Cort. XVII, Fiche 831 ; Livret XVII -1 : 1140 (clé), 1144 (n), 1150 (sp.), 1177 (DL, T), cortinarius (Sous-G. Hydrocybe - Sect. Duracini - Sous-Sect. Duracini - Série duracinus - Stirps duracinus) subgracilior (basionyme).

Henry R., 1969, SMF 85-4 (paru 1970) : 414 (d), 445 (DL), C. (Hydr.) gracilior (n. subnud.).

Eyssartier & Roux, 2001, Le Guide des Champignons France et Europe, : 802, C. subgracilior.

Cailleux A., Code des Couleurs des Sols, édit. Boubée (Cail.).

RVB, Code des Couleurs numériques Rouge-Vert-Bleu (RVB).

Séguy, Code Universel des Couleurs, Éditions Lechevalier (Ség.).

Henriot A., Piximètre, Logiciel de mesure de dimensions sur images, ach.log.free.fr/piximètre.



JGa_1136

Trouvés aux JEC 2011
à Massembré (B),
bois mêlés, 100-150 m,
legs d'Oscar Troupin

10 mm

JGane

**Cortinarius
subgracilior** Bid. & Cart.