

Cortinarius russeoides Moser

Jacques GANE
6, rue des jardins sous la fontaine
F-57950 Montigny les Metz

Résumé : l'auteur décrit une espèce de cortinaire rare, trouvé en région Franche-Comté

Summary : the author describes a variety of cortinarius found in the Franche-Comté region.

Mots-Clés : Basidiomycota, cortinarius, phlegmacium, læticolores, percomes, russeus.

Trouvés du 5 au 11/10/2008, aux JEC de Prénovel (Doubs), exsic. JGa_0840.

Description macroscopique

Chapeau : 28-35 mm, hémisphérique, convexe, puis plan, marge enroulée, cuticule visqueuse, granulée de guttules brunes [RVB100/45/15] sur fond beige [RVB205/160/115]

Lames : peu serrées, falquées, jaunâtre, arête serrulée

Stipe : 50 x 10(20-25) mm, clavé à bulbe en oignon, jaune citrin [RVB225/205/145], voile engainant brun-violacé [RVB100/65/65], cortine et mycélium jaunâtre.

Chair : jaune citrin, odeur de terre, très désagréable de DDT.

Chimie : KOH + chair = vert olivâtre.

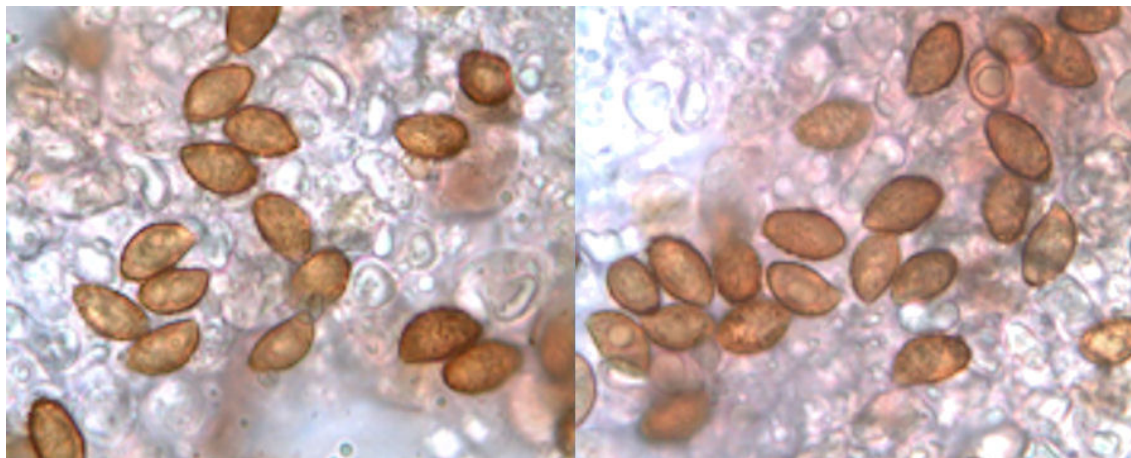
Habitat : conifères, épicéas sur calcaire

Étude Microscopique

Exsiccata JGa_0840 :

Spores : elliptico-amygdaliformes, ornementation moyenne, dense à petites verrues saillantes à l'apex.

Mesurant 10,5-13 x 6-8 µm, Q = 1,7



Mesures effectuées avec le logiciel PIXIMETRE de Alain HENRIOT et J.L. CHEYPE.

Formule statistique :

10,4 [11,6 ; 12] 13,2 x 6,2 [6,9 ; 7,1] 7,9 µ
Q = 1,5 [1,7 ; 1,7] 1,9 ; N = 48 ; C = 95%
Me = 11,8 x 7 ; Qe = 1,7

Arête et Cuticule : non faite

Observations et conclusions :

Selon Brandrud & al. *C. russeoides* = *C. mussivus* Fries Melot 1987 !

Selon les auteurs de l'Atlas *C. mussivus* = *C. nanceiensis* de Maire !

Bidaud & Tartarat, DM XX-80 : 26

« (36) *C. mussivus* (Fr.) Melot

Chapeau 5-9 cm, globuleux puis convexe, à peine bossu, à revêtement visqueux, brillant, d'une belle couleur roux orangé et jaune sulfurin sur la marge, celle-ci restant longtemps enroulée ; le disque peut être moucheté de brun pourpre. Stipe claviforme à légèrement bulbeux mais non marginé, fibrilleux et pruineux au sommet, jaune sulfurin et se tachant de roussâtre en dessous de la zone cortiniforme. Lames étroites, assez serrées, adnées, de jaune à jaune sulfurin ; arête concolore. Chair jaune pâle dans le chapeau et jaune sulfurin dans le cortex du stipe. Odeur agréable, faiblement fruitée. Spores 11-13 x 7-8 µm, amygdaliformes, verruqueuses. Dans la hêtraie calcaire. 25 - Cours-St-Maurice. Herb. A.T. 89938.

Cette espèce s'éloigne de *C. percomis* Fr. par sa chair plus pâle, blanchâtre dans le chapeau et de *C. mussivus* var. *sulphureus* (Lindgr.) Melot, qui a une odeur plus forte, terreuse et des tons plus olivâtres. Elle est synonyme de *Hebeloma mussivum* Fr. et *C. nanceiensis* Maire

1986, Henry, SMF 102-1 : 43

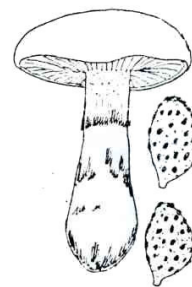
« E.2. Chair + KOH (NaOH ?) = vert-olive à brun-olivâtre.

Chapeau verdâtre à brunâtre souvent tacheté, souvent un peu jaunâtre.

Lames, pied et chair jaune-verdâtre. Sp. 10-12/5,5-7 {8} µm.

Sous conifères. Rare sous les feuillus.

(*C. percomis* ss. Bres, non Fr. 608). Mos. Atl. (27)/160. *C. russeoides* Mos »



C. mussivus (Fr.) Melot

Bibliographie :

Bidaud & al., 2004, Atlas des Cort. XIV, Pl. 494, Fiche 693 + Livret XIV-2 : 914 (n), 915 (n), 918 (sp.), 946 (clé), Cort. (Subg. Phl. - Sect. Laeticolores - Subsect. Percomes - Série Russeus) *russeoides*

Brandrud & al., 1998, CFP 4, Pl. D-20, sub C. (Subg. Phl.-Sect.11 Fulvi) *mussivus* (Fr.) Melot (synonyme prioritaire sur *russeoides* Moser, selon Brandrud & al.)

Breitenbach & Kr., 2000, Champ.de Suisse 5, Pl. 360, C. (Tel.) *mussivus* (sec. Breitenbach = *russeoides* Moser = *sulphureus* Lindgren = *percomis*)

Consiglio & al., 2004, Il genere Cortinarius in Italia I, A 137, Cort. *russeoides*

Henry, 1963, SMF 79-3 : 312, sub *russeoides* Moser = Cort. (Phl.) *russeus* Henry, sec. Henry 1985.

Henry, 1986, SMF 102-1, : 43 (clé), Cort. (Phl.) *russeoides*

Moser, 1952, Sydowia 6 (1-4), : 130 (d), 131 (n), 153 (DL, T), 155 (n), cortinarius (Phl.) russeoides (basionyme)

Moser, 1960, Gatt. Phl., : 308 (clé), 311 n. 149 (d), 419 (clé), phlegmacium *russeoides* (comb. val.)

Tartarat, 1988, Fl. an. Cort., : 137, C. (Phl.) *russeoides*

Cailleux A., Code des Couleurs des Sols, édit. Boubée (Cail.).

RVB, Code des Couleurs numériques Rouge-Vert-Bleu (RVB).

Séguy, Code Universel des Couleurs, Éditions Lechevalier (Ség.).

Henriot A., Piximètre, Logiciel de mesure de dimensions sur images, ach.log.free.fr/piximètre.



JGa_0840

Trouvés aux JEC 2008
à Prénovel, Jura,
sous conifères.

Cortinarius russeoides Moser



JGane

10 mm