

Cortinarius pardocephalus

Bidaud & al. 1997 ad int.

Jacques GANE
6, rue des jardins sous la fontaine
F-57950 Montigny les Metz
jacques.gane@orange.fr

Résumé : l'auteur décrit une espèce de cortinaire rare, trouvé en région Wallonne (B)

Summary : the author describes a variety of cortinarius found in the Wallonia region.

Mots-Clefs : Basidiomycota, cortinarius, telamonia, hinnulei, safranopes..

Trois récoltes en 2011, exsic. JGa_1110a, apportés par Oscar Troupin et étudiés par moi-même aux Journées Mycologiques d'été de Neufchâteau, le 25/08/2011, en provenance du lieu-dit Berinzenne près de Spa et JGa_1110b, origine inconnue ! Une autre cueillette, JGa_1158, toujours d'Oscar aux Journées Européennes des Cortinaires à Massembré du 6 au 12/09/2011... Il semblerait que l'année soit propice pour cette espèce rare et que la pousse se développe fin août, début septembre.

Description macroscopique

Chapeau : → 65 mm, convexe à convexe-plan, campanulé (petit), revêtement ocracé (sec) (centre RVB115 /70/40■, bord RVB185/130/75■), brun rougeâtre (imbu) (RVB110/60/45■), maculé de taches brunes (RVB 85/75/70■).

Lames : 10 mm, peu serrées, ventruées, fauvâtre, arête entière, concolore.

Stipe : 25-45 x 8-25(30) mm, cylindrique à obèse, trace annulaire apprimée à mi-hauteur.

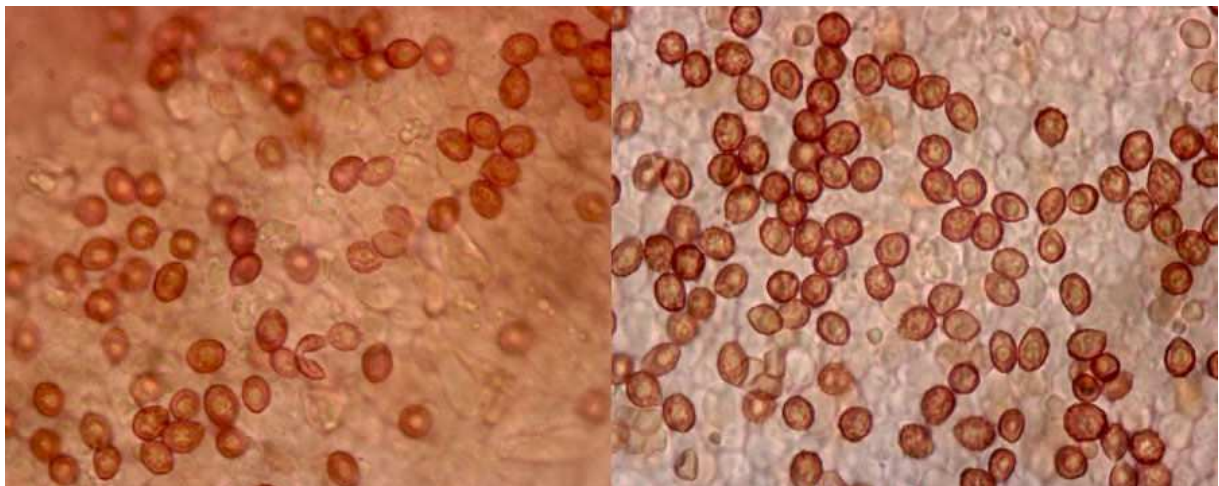
Chair : crème ocracé, odeur de terre (DDT) ; chimie : KOH brun violacé noirâtre.

Habitat : feuillus, pelouse sous tilleuls ?

Étude Microscopique

Exsic. JGa_1110a et 1110b

Petites spores ovoïdes à globuleuses, ornementation moyenne à verrues piquetées, un peu saillantes
Mesurant 6,5-8 (8,5) x 5-6 (6,5) µm, Q = 1,3, stat. 6,5-8,5 x 5-6,5 µ



Mesures effectuées avec le logiciel PIXIMETRE de Alain HENRIOT et J.L. CHEYPE.

6,5 [7,4 ; 7,6] 8,5 x 5 [5,6 ; 5,8] 6,4 µm

Q = 1,1 [1,3] 1,5 ; N = 60 ; C = 95%

Me = 7,5 x 5,7 µm ; Qe = 1,3

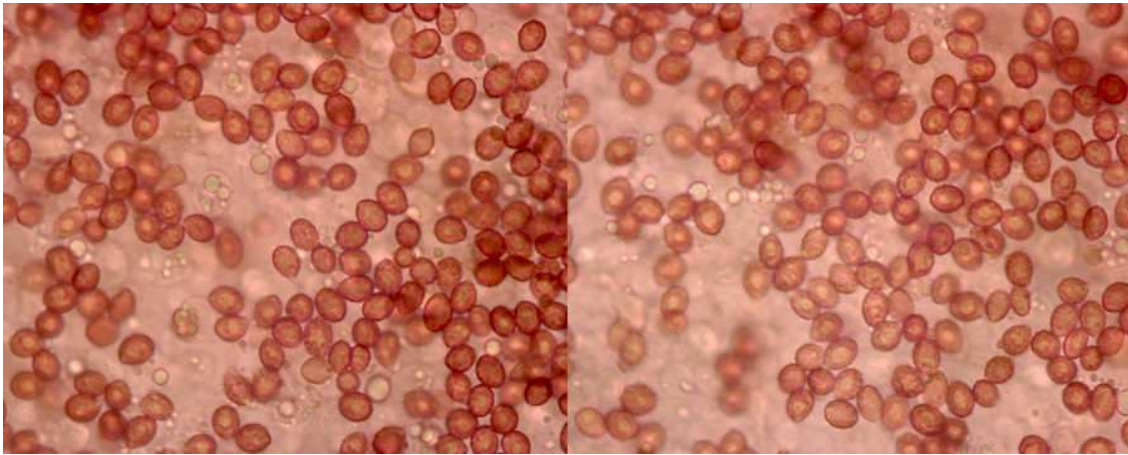
(6,3) 6,7 - 8,1 (8,6) x (5) 5,2 - 6,2 (6,7) µm

Q = (1,1) 1,2 - 1,47 (1,5) ; N = 60

Me = 7,5 x 5,7 µm ; Qe = 1,3

Revêtement piléique et arête des lames sans particularité...

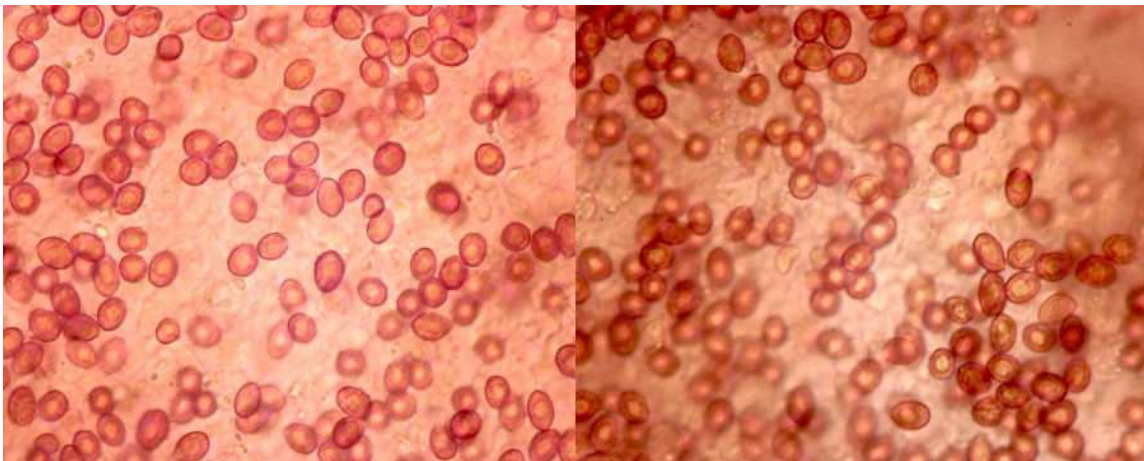
Exsic. JGa_1111



6,6 [7,3 ; 7,5] 8,1 x 4,9 [5,5 ; 5,6] 6,2 μm
Q = 1,2 [1,3 ; 1,4] 1,5 ; N = 92 ; C = 95%
Me = 7,4 x 5,5 μm ; Qe = 1,3

(6,4) 7 - 7,9 (8,4) x (4,4) 5,1 - 5,9 (6,2) μm
Q = (1,1) 1,2 - 1,4 (1,7) ; N = 92
Me = 7,4 x 5,5 μm ; Qe = 1,3

Exsic. JGa_1158



6,6 [7,5 ; 7,7] 8,6 x 4,7 [5,4 ; 5,5] 6,2 μm
Q = 1,2 [1,4] 1,6 ; N = 62 ; C = 95%
Me = 7,6 x 5,4 μm ; Qe = 1,4

(6,2) 7 - 8,2 (8,6) x (4,6) 5,1 - 5,9 (6,2) μm
Q = (1,1) 1,3 - 1,5 (1,6) ; N = 62
Me = 7,6 x 5,4 μm ; Qe = 1,4

Discussion et conclusions :

Les taches radiales sur le chapeau interpellent ; dans la clef des *hinnuloïdes* le voile abondant blanc nous guide vers la sous-section *hinnulei*, la réaction à la KOH vers la série *safranopes*, la pousse cespiteuse, l'habitus bulbeux et la couleur fauve à l'état imbu vers la stirps *safranopes*...

« A1 Taxons microsporés. Feuillus hygrophiles, boubiers..... B
B1 Forte odeur de DDT..... C
C2 Chapeau plus roux, entièrement maculé-léopardé de taches plus sombres. Spores subglobuleuses à verrucosité moyenne, 6,5-8 x 5,5-6 μm C. *pardinocephalus* Bid. & al. ad int. »

Il est quand même très intéressant de retrouver une espèce très rare, non validée, de P. Reumaux ; je remercie particulièrement Oscar pour les trouvailles qu'il me rapporte !

Bibliographie :

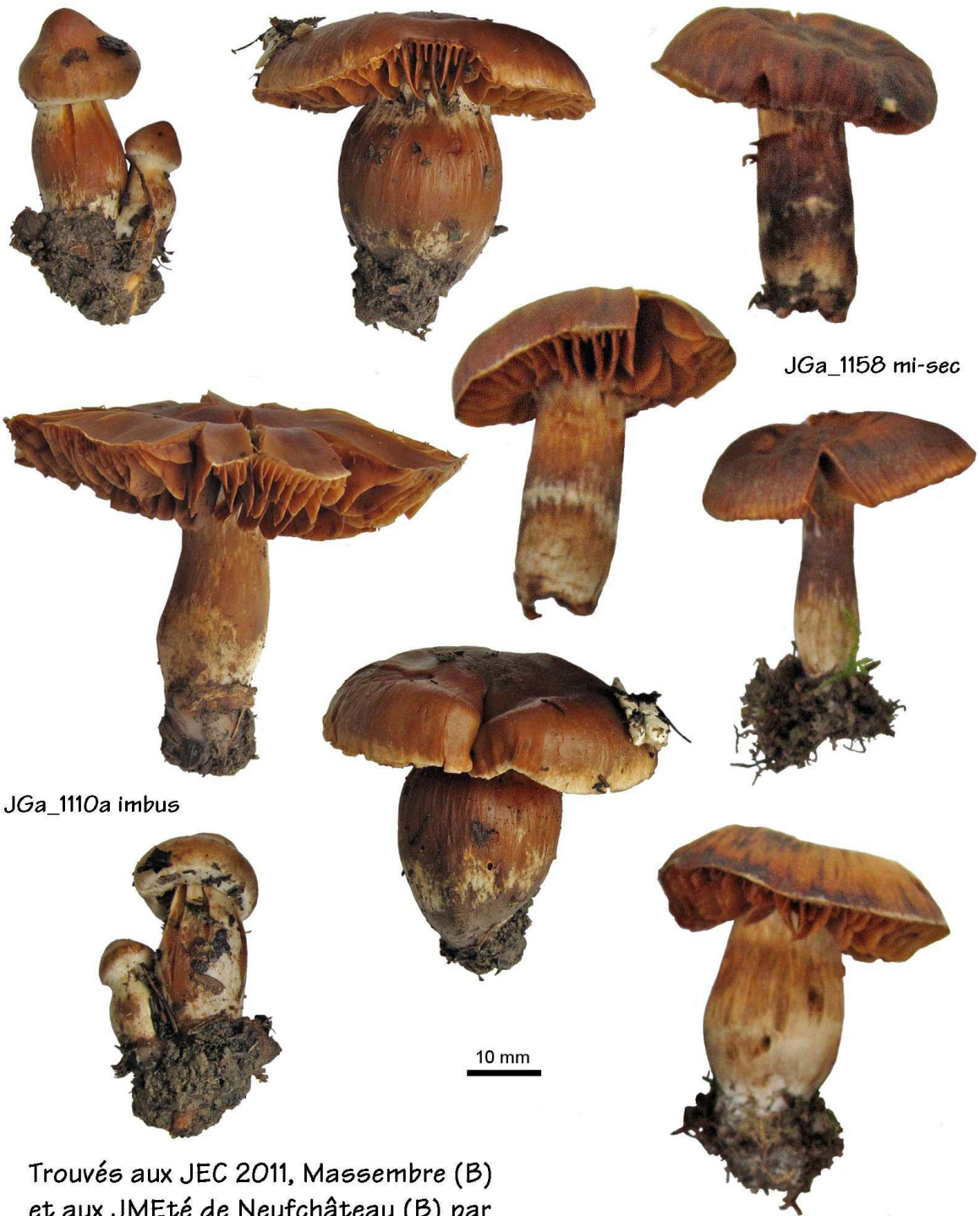
Bidaud & al., 1997, Atl. Cort., HS1, Cort. Hinnuloïdes, : 12 (clé), 70 (d), 74 fig.23 bis-L (sp3) C. (Subg. Tel. - Sect. Hinnulei - Subsect. Hinnulei - Série safranopes - St. safranopes) *pardinocephalus* ad int.

Cailleux A., Code des Couleurs des Sols, édit. Boubée (Cail.).

RVB, Code des Couleurs numériques Rouge-Vert-Bleu (RVB).

Séguy, Code Universel des Couleurs, Éditions Lechevalier (Ség.).

Henriot A., Piximètre, Logiciel de mesure de dimensions sur images, ach.log.free.fr/piximètre.



JGa_110a imbus

JGa_1158 mi-sec

10 mm

JGane

Trouvés aux JEC 2011, Massemble (B)
 et aux JMETé de Neufchâteau (B) par
 Oscar Troupin sous feuillus humides

Cortinarius pardinocephalus Bid. & al. ad int.



JGa_1110b sec



10 mm

JGane

Trouvés aux JEC 2011, Massembre (B)
et aux JMEté, Neufchâteau (B)
par Oscar Troupin, feuilus humides

Cortinarius pardinocephalus Bidaud & al. (ad int.)