

***Cortinarius olivellus* Henry**
= *Cortinarius flavovirens* var. *olivellus* Bidaud & al.

Jacques GANE
6, rue des jardins sous la fontaine
F-57950 Montigny les Metz
jacques.gane@orange.fr

Résumé : l'auteur décrit une espèce de cortinaire rare, trouvé en région Lorraine

Summary : the author describes a variety of cortinariu found in the Lorraine region.

Mots-Clés : Basidiomycota, cortinariu, phlegmacium, laeticolores, splendentes, prasinus, flavovirens

Trouvés le 14 et 17/09/2010, en forêt syndicale de la Vierge, parcelle 91, 78... ainsi qu'à d'autres moments, exsic. JGa_1091, 10116, 9918, 0251... Ce læticolores, proche de *C. flavovirens*, a la particularité de réagir à la phénolaniline !

Description macroscopique

Chapeau : 50 → 90 mm, convexe à convexe-plan, marge enroulée, incurvée, cuticule verdâtre [RVB 175/180/160] à centre à tavelures brunes [RVB90/60/85], devenant cuivré brunâtre [RVB165/115/85], le bord est tigré de rayures [RVB65/45/30].

Lames : 5-9 mm, olivacées [RVB155/150/110], adnées-échancrées, arête légèrement érodée, concolore.

Stipe : 50-85 x 10-20(20-35) mm, droit, bulbe marginé en bas, fibrilleux, gris verdâtre en haut [RVB 185/185/195], brunissant vers le bas [RVB200/155/90], brun orangé sur le bord du bulbe [RVB130/30/20].

Chair : blanchâtre [RVB220/220/200] à crème [RVB215/195/165] dans le haut du pied et le bulbe, odeur légèrement désagréable (de bouse de vache ? mélangé à de la farine), léger goût de farine (concombre, de haricot vert).

Chimie : KOH + cutis et bord de bulbe = brun rougeâtre, Métol = léger gris, PhA +++
rouge carmin. →

Habitat : feuillus, chênes et charmes.

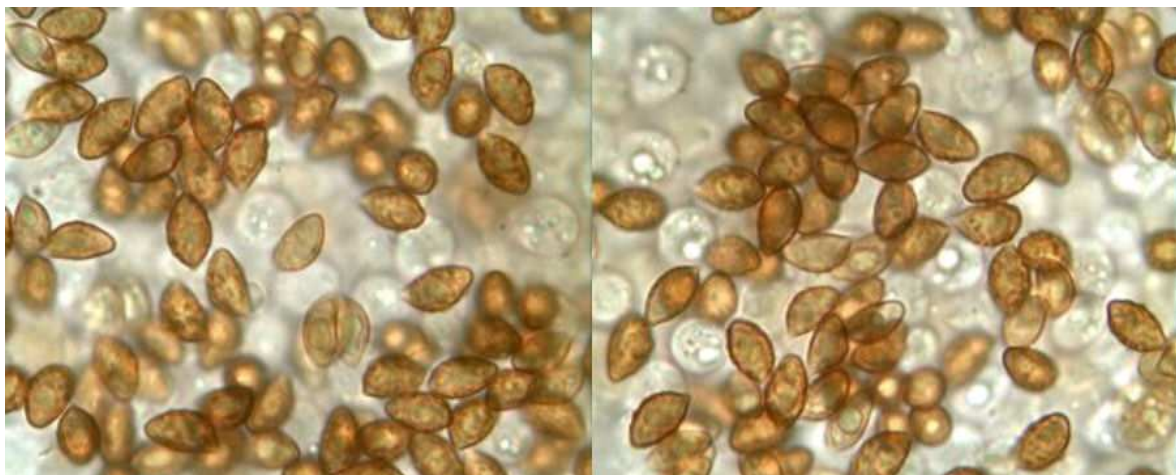


Étude Microscopique

Exsiccata JGa_10116 :

Spores : amygdaliformes à sommet ± subpapillé, ornementation moyenne à assez forte (par taches, subcristulée ?) à verrues saillantes.

Mesurant (8) 9-10,5 (11,5) x (5) 5,5-6 (6,5) µm, Q = 1,7, stat. 8,5-11 x 5-6,5 µ



Mesures effectuées avec le logiciel PIXIMETRE de Alain HENRIOT et J.L. CHEYPE.

8,5 [9,6 ; 9,9] 11 x 5,1 [5,7 ; 5,8] 6,4 µm

Q = 1,5 [1,7] 1,9 ; N = 77 ; C = 95%

Me = 9,8 x 5,8 µm ; Qe = 1,7

(7,8) 9 - 10,4 (11,5) x (5) 5,4 - 6,2 (6,6) µm

Q = (1,4) 1,6 - 1,9 (2) ; N = 77

Me = 9,8 x 5,8 µm ; Qe

Arête et Cuticule : non faite

Observations et conclusions :

Henry, Suppl. à la *Rev. de Myc.*, t. VIII, n° 2, 1 août 1943, p. 29, (B-40), n° 113.

« 96. *C. olivellus* (Henry) :

Description macroscopique :

Chapeau (5-8(10)), charnu, épais, convexe puis convexe-plan, à marge d'abord fortement enroulée dans la jeunesse (comme dans un paxille), puis incurvée. Cuticule visqueuse (à viscosité douce), séparable, d'un beau jaune sulfurin olive, jaune verdâtre mat (Séguy : 324-335285 au bord), avec le centre ponctué de papules floconneuses et se tachant de brun cuivré.

Lamelles minces, s'imbriquant, étroites (4-5 mm), émarginées-adnées, arrondies en arrière, jaune olivâtre puis fauve olive, (338), avec l'arête érodée et concolore.

Pied (5-9 x 1,5-2), cylindrique, dilaté à la base en un bulbe marginé, parfois égal au diamètre du chapeau, fibrilleux, d'un beau jaune olivâtre au sommet (269), parcouru en bas par des fibrilles brun roussâtre ; brunissant sur le bulbe.

Chair (1,5-2), jaune sous la cuticule (318), presque uniformément jaune pâle (325) dans le chapeau, *pâlisant* ; blanchâtre dans le pied (3H[^] dans le bulbe) ; rehaussée d'une ligne vert olive à l'insertion des feuillets ; douce, inodore ; résistant longtemps à la putréfaction.

Caractères microscopiques.

Arête des lames homomorphe.

Basides très émergentes (comme chez *C. elegantissimus*) : (44 x 8,8 µ), émergeant de 22 (avec les stérigmates). Spores brunes, grossièrement verruqueuses, sublimoniformes, 11,5 X 6,8 µ.

Caractères chimiques : Il existe quelques colorations particulières : **Si la chair ne prend pas une teinte carminée avec la phénolaniline**, du moins elle prend une belle *teinte jaune*. La même coloration s'obtient avec une solution de *thymol* (solution alcool-acétique au 1/10). Le *sulfate de cuivre* donne un assez beau vert pâle.

Réactions négatives avec : Gaïac ; NH₃ ; SO₄Fe ; Sulfoformol ; carbonate de baryum. Le carbonate de soude donne un peu de l'Ose pâle.

Habitat : Dans les bois feuillus calcaires. (Région de Besançon). »

Autres récoltes

Exsiccata JGa_1091 :

Mesurant (8,5) 9-10 (10,5) x 5-6 µm, Q = 1,7, stat. 8,5-10,5 x 5-6 µ



Exsiccata JGa_0251 :

Mesurant 8-10 x 5-5,5 µm, Q = 1,7



Certains mycologues synonymisent *C. olivellus* et *C. flavovirens* ; dans l'Atlas les auteurs recombinent l'appellation en *C. flavovirens* var. *olivellus* (comb. nov.) ; chez moi je constate une réaction à la PhA très forte ! Espèce collective ?

Bibliographie :

Bidaud & al., 2004, Atlas des Cort., XIV, Livret XIV -2 : 927 (commentaire)

Bidaud & al., 2004, Atl. des Cort., XIV, Pl. 512, Fiche 711 ; Livret XIV-2 : 932 (sp.), 951 (clé), 960 (comb. nov.), **Cortinarius (Subg. Phl. - Sect. Laeticolores - Subsect. Splendentes - Série Prasinus - Stirps Flavovirens) flavovirens var. olivellus (comb. nov.)**.

Brandrud & al., 1989, CFP 1, Pl. A-29, sub C. (Subg. Phl. - Sect. 11 fulvi) flavovirens (= olivellus ss. Moser 1961 nec Henry, nom mal appliqué selon Brandrud & al.)

Brandrud & al., 1992, CFP 2, Livret : 19 (syn. et discussion à flavovirens, par T.E. Brandrud)

Henry, 1951 (1952), **SMF 67-3, : 259 (clé), 310 (d, dl), cortinarius (phl.) olivellus (basionyme)**

Henry, 1990, DM XX-80, : 32 (n) Cortinarius olivellus.

Henry, 1992, DM 87, : 37 Cortinarius olivellus.

Marchand, 1983, Champ. Nord et Midi 8, : 725, C. (Phl.) olivellus

Soop, 2004, Cortinarius in Sweden, : 62 (n), Cort. (Ss.g. Phl.) olivellus (proche ou syn. de flavovirens Hry.)

Tartarat, 1988, Fl. an. Cort., :150, Cort. (Phl.) olivellus

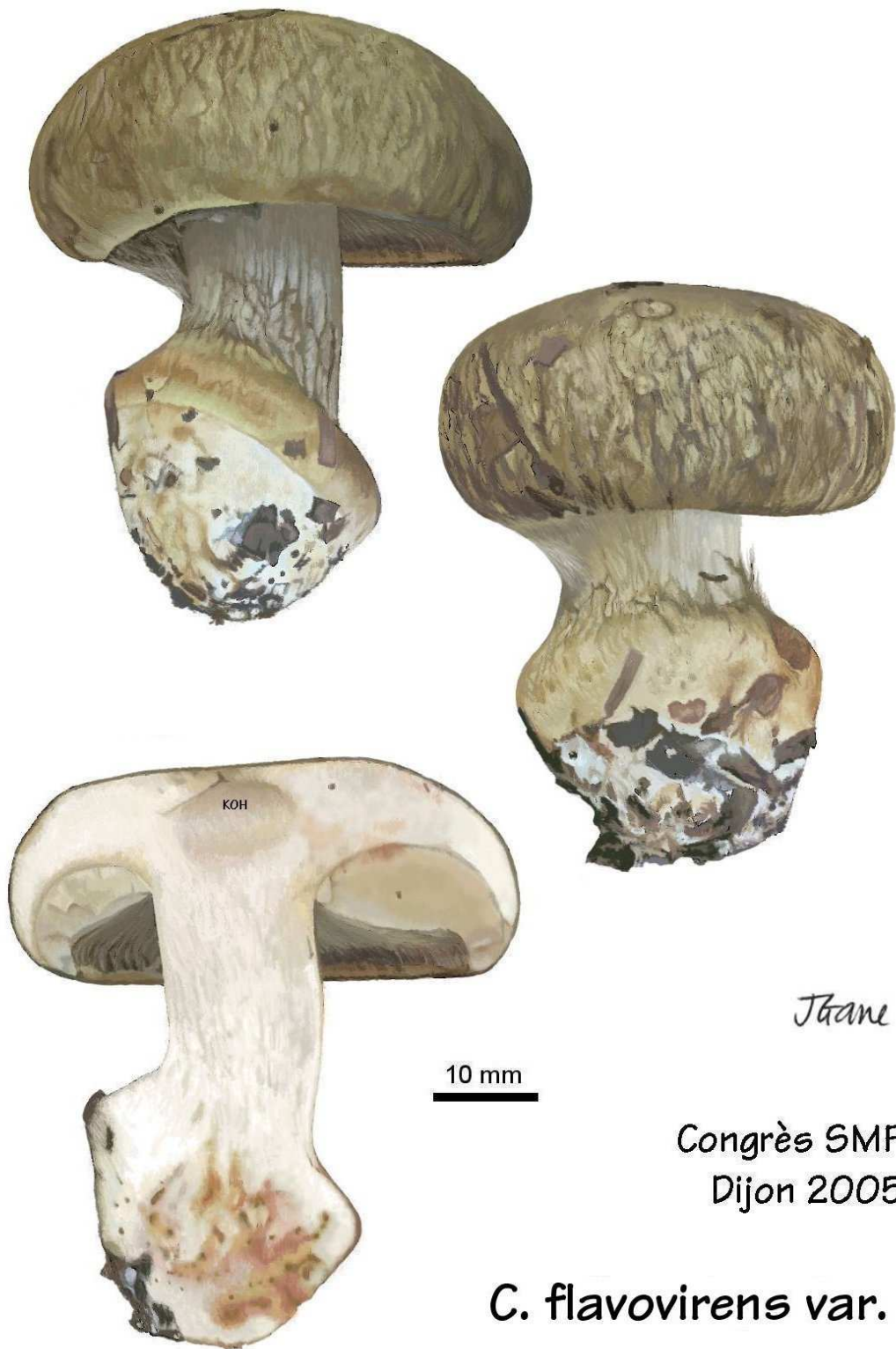
Cailleux A., Code des Couleurs des Sols, édit. Boubée (Cail.).

RVB, Code des Couleurs numériques Rouge-Vert-Bleu (RVB).

Séguy, Code Universel des Couleurs, Éditions Lechevalier (Ség.).

Henriot A., Piximètre, Logiciel de mesure de dimensions sur images, ach.log.free.fr/piximètre.

La planche exposée provient d'une cueillette, au congrès de la SMF de Dijon en 2005, étiquetée « xanthochlorus » ! Toute erreur est humaine...



10 mm

Jéane

Congrès SMF
Dijon 2005

C. flavovirens var.
olivellus (Henry) Bid. & Reum.