

***Cortinarius montanus* Kauffmann
var. fageticola Moser**

Jacques GANE
6, rue des jardins sous la fontaine
F-57950 Montigny les Metz

Résumé : l'auteur décrit une espèce de cortinaire rare, trouvé en région Alsace-Lorraine, Franche-Comté et Ardennes
Summary : the author describes a variety of cortinarius found in the Alsace-Lorraine, Franche-Comté et Ardennes region.
Mots-Clés : Basidiomycota, cortinarius, phlegmacium, scauri.

Récoltés aux « Russulales » de l'AMFB à Massembre (B) en 2010, exsic. JGa_1040 et aux JM d'été de Neufchâteau (B) en 2008, exsic. JGa_0806. Rencontré à l'exposition d'Avon (F-77), exsic. JGa_0765 et 1375. Jean-Marie Cugnot m'en a apporté du Doubs (environ de Besançon) en 2009, exsic. JGa_0947. Ce Scauri se remarque par l'hygrophanéité de la marge de son chapeau, qui est plus sombre...

Description macroscopique

Chapeau : 35-65 mm, convexe à convexe plan, cuticule bicolore par hygrophanéité, de jaunâtre [RVB 205/175/130] à 180/135/85] parfois mêlé d'olive-violacé [RVB160/135/105] à brun-violacé [RVB 160/135/130] sur la marge, marginelle diaphane.

Lames : 3-4 mm, peu larges, adnées subuncinées, gris beige violacé [RVB170/135/95], arête ± serrulée et concolore.

Stipe : 45-60 x 12-17 (20-25) mm, cylindrique, bulbeux submarginé, bleuté au sommet [RVB180/155/115], jaunâtre [RVB180/115/65] vers la base.

Chair : bleutée [RVB170/175/170] au sommet du pied, blanche [RVB230/240/235] ailleurs, odeur non perçue.

Chimie : T14 violacé sur chair et la cuticule.

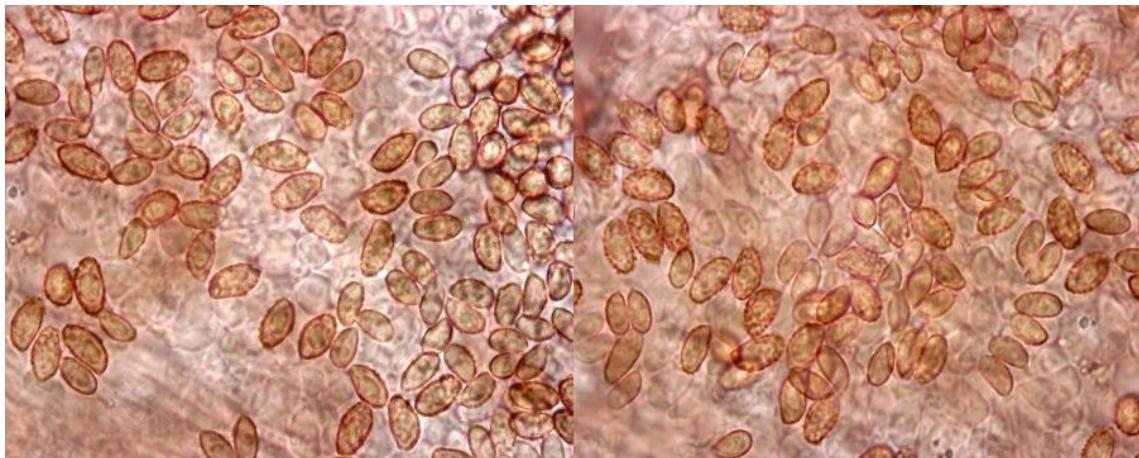
Habitat : sous feuillus, hêtres en terrain ± neutre.

Étude Microscopique

Exsiccata JGa_0947

Spores : ellipsoïdales à subamygdaliformes, ornementation à verrues assez grossières, saillantes, surtout à l'apex.

Mesurant (9) 9,5-11,5 (12) x (5) 5,5-6,5 µm, Q = 1,8, stat. 9,5-12 x 5-6,5 µ



Mesures effectuées avec le logiciel PIXIMÈTRE de Alain HENRIOT et J.L. CHEYPE.

9,3 [10,5 ; 10,9] 12,1 x 5,1 [5,8 ; 6] 6,6 µm

Q = 1,6 [1,8 ; 1,9] 2,1 ; N = 56 ; C = 95%

Me = 10,7 x 5,9 µm ; Qe = 1,8

(9,1) 9,7 - 11,4 (11,8) x (5,1) 5,4 - 6,4 (6,7) µm

Q = (1,6) 1,7 - 2 (2,1) ; N = 56

Me = 10,7 x 5,9 µm ; Qe = 1,8

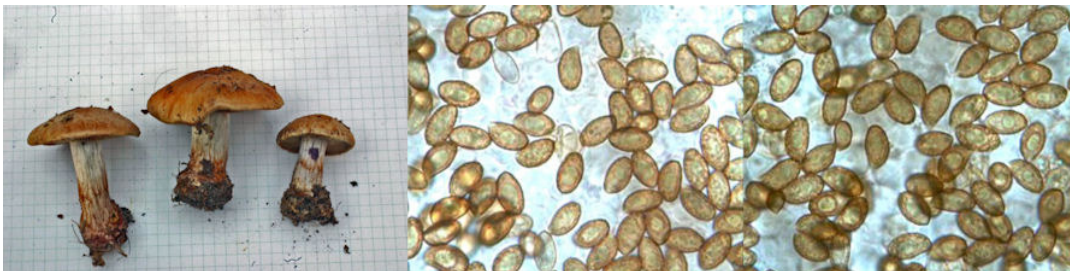
Arête et Cuticule : non faite

Observations et conclusions

M. Moser, Fungi non delineati, Pars XV : 27, pl. Vb :

« Ce taxon est très proche de la variété du type et montre une variabilité similaire en couleurs. Il diffère principalement par la croissance sous feuillus sur sols moins acides »

Exsic. JGa_0765 : 9,5-11,5 x 5,5-6,5 µm, Q = 1,7



Exsic. JGa_0806 : 9,5-12,5 x 6-7 µm, Q = 1,7.



Exsic. JGa_1040 :(9) 9,5-11 (11,5) x (5,5) 6-6,5 (7) µm, Q = 1,6, stat. 9-11,5 x 5,5-7 µ



Exsic. JGa_1375 : 9,5-11 (11,5) x (5,5) 6-7 µm, Q = 1,7, stat. 9,5-11,5 x 5,5-7 µ



Bibliographie :

Bidaud & al., 2009, Atlas des Cort. XVIII (2), Pl. 728, Fiche 979 : 1333 (Note), 1337 (sp.), 1338 (clé), 1339 (clé), 1368 (clé), Cort. (Ss.G. Phl. - Section Scauri - Sous-Sect. Scauri) montanus var. fageticola.

Cadiñanos, 2004, Fungi non Delineati XXIX : 3 et 4 (class.), 85 et 86 (d et sp.), Cort. (Subg. Phl. - Sect. Thalliophili - Subsect. Thalliophili - Série Scaurus) montanus var. fageticola.

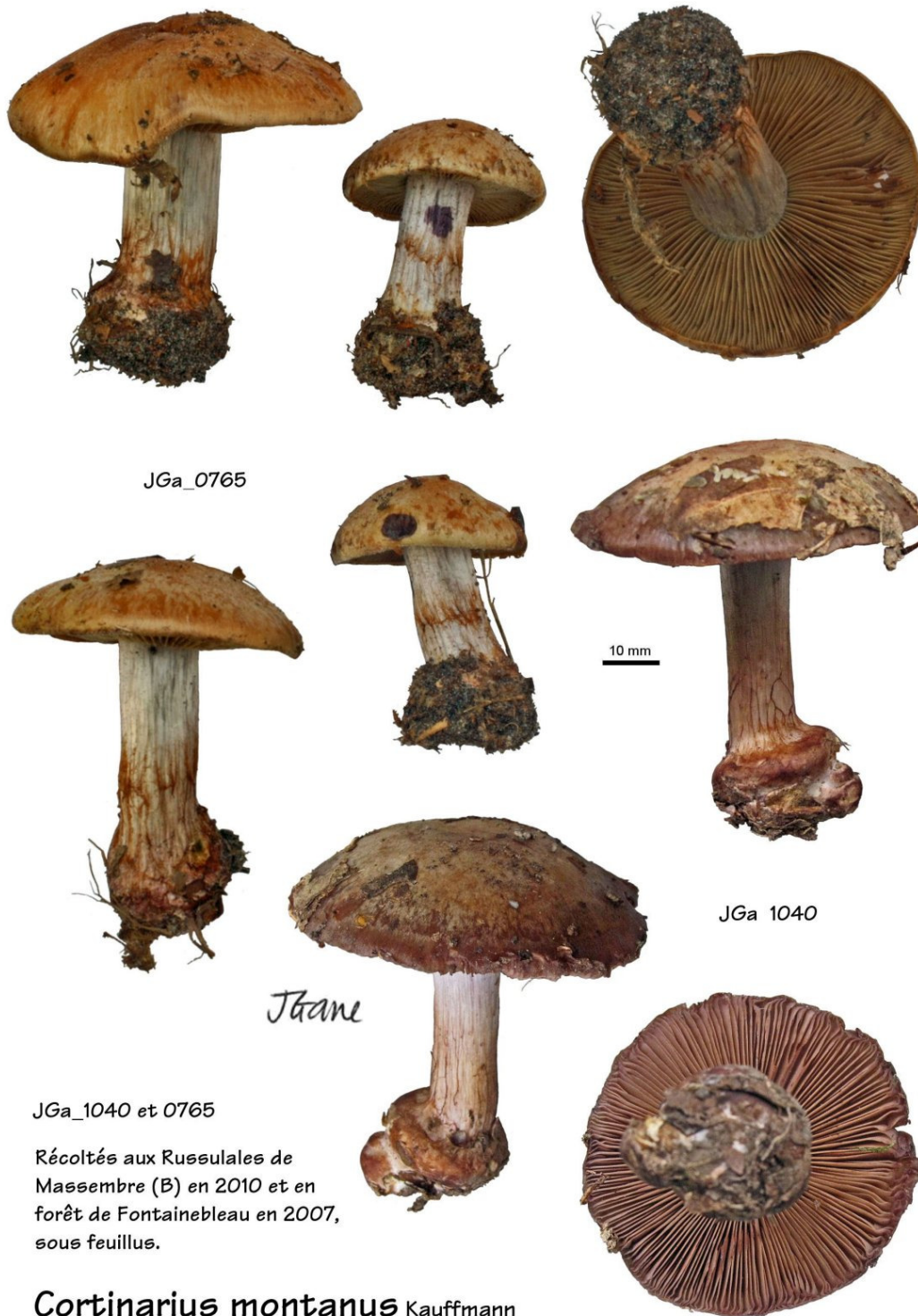
Moser, 2001, Fungi non Delineati XV : 16 (clé), 23 (sp.), 27 (d, DL, T) Cort. montanus var. fageticola (comb. nov., valide).

Cailleux A., Code des Couleurs des Sols, édit. Boubée (Cail.).

RVB, Code des Couleurs numériques Rouge-Vert-Bleu (RVB).

Séguy, Code Universel des Couleurs, Éditions Lechevalier (Ség.).

Henriot A., Piximètre, Logiciel de mesure de dimensions sur images, ach.log.free.fr/piximètre.



JGa_0765

10 mm

JGa 1040

JGaane

JGa_1040 et 0765

Récoltés aux Russulales de
Massembre (B) en 2010 et en
forêt de Fontainebleau en 2007,
sous feuillus.

Cortinarius montanus Kauffmann
var. fageticola Moser