

Cortinarius luteovelatus Reumaux

Jacques GANE
6, rue des jardins sous la fontaine
F-57950 Montigny les Metz
jacques.gane@orange.fr

Résumé : l'auteur décrit une espèce de cortinaire rare, trouvé en région Lorraine

Summary : the author describes a variety of cortinarius found in the Lorraine region.

Mots-Clés : Basidiomycota, cortinarius, dermocyste, sericeocyste, hircini, hircinus

Trouvés le 10/10/2012, aux congrès de la SMF 2012 de Nancy, à la sortie des Vosges, Badonviller ou Pierre-Percée, récolteur inconnu, exsic. JGa_1270.

Description macroscopique

Chapeau : 25 → 50 mm, charnu, convexe puis plan, marge infléchie, cuticule brillante, gris lilacin [RVB170/120/110], s'ocrassant au centre [RVB170/120/65]

Lames : 5 mm, assez serrées, adnées, violacé [RVB190/140/135], arête entière, concolore

Stipe : 65-85 x 10-15 (15-25) mm, clavé à bulbe appointi, fusoïde, se creusant, grisâtre au sommet [RVB180/165/150], gainé d'un voile brun orangé [RVB170/105/40] jusqu'à une trace annulaire nette.

Chair : gris violacé dans le chapeau [RVB160/140/115], lilas au sommet du stipe [RVB80/60/60], orangé à brun (bure) [RVB215/150/75 à 150/65/40] à la base, odeur désagréable, de bouc ?

Chimie : non faite.

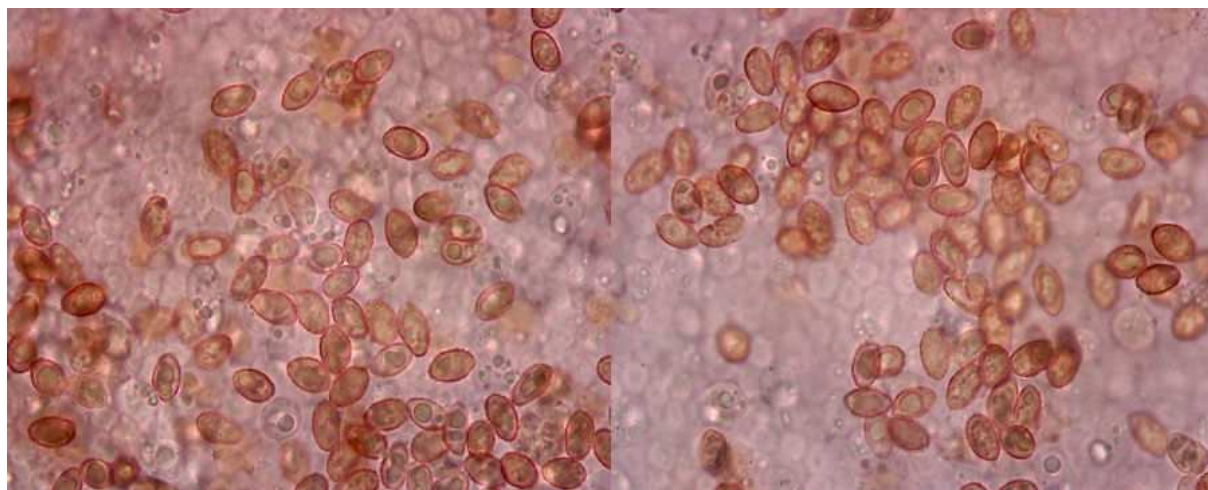
Habitat : hêtraie-sapinière...

Étude Microscopique

Exsiccata JGa_1270 :

Spores : ovoelliptiques, verrucosité fine, sablée, saillante.

Mesurant (8) 8,5-10 (10,5) x (4,5) 5,5-6 (6,5) μm , Q = 1,7, stat. 8-10,5 x 4,5-6,5 μm



Mesures effectuées avec le logiciel PIXIMETRE de Alain HENRIOT et J.L. CHEYPE.

(8) 8,4 - 9,9 (10,7) x (4,7) 5 - 6,1 (6,5) μm

Q = (1,4) 1,43 - 1,9 (2) ; N = 57

Me = 9,1 x 5,5 μm ; Qe = 1,7

7,9 [9 ; 9,3] 10,3 x 4,7 [5,4 ; 5,7] 6,4 μm

Q = 1,3 [1,6 ; 1,7] 2 ; N = 57 ; C = 95%

σ_{xy} = 0,6 x 0,4

Arête : non faite

Cuticule : non faite

Observations et conclusions :

En voyant le cortinaire on pense de suite à un sericeocybe : chapeau soyeux, teintes gris violacé... l'odeur désagréable nous guide vers la sous section hircini → série hircinus → chair safranée à la base →...

« **Stirps Hircinus**

A1 Voile remarquable sur le stipe

..... **B**

B1 Voile jaune laissant une zone annulaire sur le stipe ; bois mêlés ; spores subovoïdes, 8,5-10,5 x 5-6 µm

..... *C. luteovelatus* (pl.384, f. 569) »

Les spores collent parfaitement, donc, nous sommes bien en présence du *C. luteovelatus* de Patrick Reumaux.

Remerciements :

À A. Bidaud, pour son avis sur le taxon : « Ok »

Bibliographie :

Bidaud & al., 2002, Atl. des Cort. XII, Pl. 384, Fiche 569 et Livret : 660 (n), 662 fig. 28 G (sp.), 669 (clé), 692 (DL, T), cortinarius (Subg. Dermoc. - Sect. Sericeocybe - Subsect. Hircini - Série Hircinus - St. Hircinus) luteovelatus (basionyme).

Consiglio & al., 2008, Il Genere Cortinarius in Italia, T. V, E 105, Cort. (Ss.-G. Telamonia - Sect. Sericeocybe) luteovelatus.

Cailleux A., Code des Couleurs des Sols, édit. Boubée (Cail.).

RVB, Code des Couleurs numériques Rouge-Vert-Bleu (RVB).

Séguy, Code Universel des Couleurs, Éditions Lechevalier (Ség.).

Henriot A., Piximètre, Logiciel de mesure de dimensions sur images, ach.log.free.fr/piximètre.



JGa_1270

Trouvés au Congrès SMF 2012
de Nancy, sortie Vosges,
Badonviller ou Pierre-Percée,
hêtraie-sapinière

JGane

Cortinarius luteovelatus Reumaux