

Cortinarius hinnuleoarmillatus Reumaux

Jacques GANE
6, rue des jardins sous la fontaine
F-57950 Montigny les Metz

Résumé : l'auteur décrit une espèce de cortinaire rare, trouvé en région wallonne et lorraine

Summary : the author describes a variety of cortinarius found in the Wallonia and Lorraine region.

Mots-Clés : Basidiomycota, Cortinarius, Telamonia, Hinnulei, Rubrovelati.

Récolté fin août, en compagnie de mon ami Marc Paquais, aux J.M. d'été des Mycologues du Luxembourg belge à Neufchâteau (B), exsic. JGa_0604, dans le Banalbois de Wavreille (B), autour d'une souille à sanglier. Retrouvé la même année, le 6 septembre, en forêt syndicale de la Vierge, parcelle 48, JGa_0629, sur le plateau Lorrain. Cette forêt ressemble beaucoup à celle de Wavreille, près de Rochefort (Ardenne Belge).

Description macroscopique

Chapeau : 20-40 mm, convexe à conique, campanulé ; marge infléchie ; revêtement fauve orangé [RVB130/65/25] à ocre jaune [RVB210/165/80].

Lames : épaisses, espacées, un peu ventrues, échancrées-uncinées, ocre rouge [RVB155/75/5], arête entière plus pâle.

Stipe : 45-70 x 8-10 mm, ± égal, jaune [RVB230/195/100] au sommet, couvert d'un voile rouge orangé [RVB170/70/5] zébrant, brunissant [RVB155/95/35] à la base.

Chair : jaunâtre, brunâtre au pied, odeur non perçue.

Chimie : non faite.

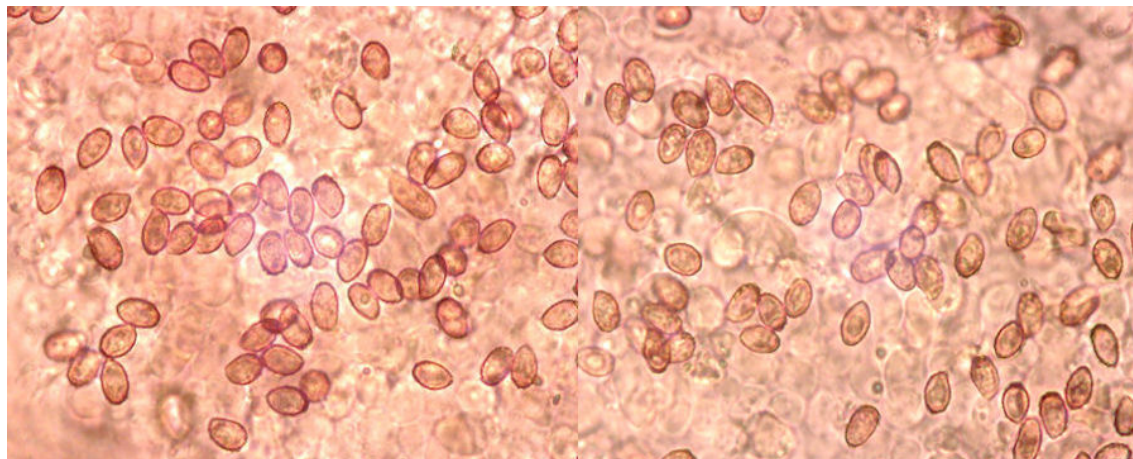
Habitat : feuillus, bord de souille, presque dans la boue...

Étude Microscopique

Exsiccata JGa_0629 :

Spores : elliptiques à ovales, parfois subglobuleuses, ornementation assez forte, par taches, verrues saillantes surtout à l'apex, quelques grosses spores subcylindriques...

Mesurant (6,5) 8-10,5 (12,5) x (4,5) 5-6 (7) μm , Q = 1,6, stat. 6,5-11 x 4,5-6 μm



Mesures effectuées avec le logiciel PIXIMÈTRE de Alain HENRIOT et J.L. CHEYPE.

(6,6) 7,8 - 10,4 (12,3) x (4,7) 5,1 - 5,8 (6,9) μm

Q = (1,2) 1,4 - 1,9 (2,2) ; N = 76

Me = 8,8 x 5,5 μm ; Qe = 1,6

6,6 [8,6 ; 9,1] 11,1 x 4,7 [5,4 ; 5,5] 6,2 μm

Q = 1,2 [1,6 ; 1,7] 2 ; N = 76 ; C = 95%

Me = 8,8 x 5,5 μm ; Qe = 1,6

Arête : non faite

Cuticule : non faite

Observations et conclusions :

Article de Reumaux dans le bulletin de la FMDS n° 113 : 24

"*Cortinarius hinnuleo-armillatus* Reum. (Holotypus n° 669 de l'herbier P.M.L.)

Chapeau large de 3-4 cm, modérément charnu, conique ou conique-campanulé. Marge infléchie, frangée ou lacérée. Cuticule d'un beau jaune-orange ou ocre-jaune (Cailleux N 65), parfois flammée de brun près de la marge.

Lamelles non serrées, épaisses, larges jusqu'à 0,6 cm, adnées, fauve-cannelle ; à arête entière et plus pâle.

Pied long ou très long, 7-11 x 0,5-1 cm, plein puis creux-fistuleux, fusiforme à la base, subconcolore au chapeau, d'un beau jaune au sommet, brunissant près de la base au toucher, bientôt fibreux, ceint d'un voile rouge remarquable comme *C. armillatus*.

Chair inodore ou à odeur faible comme *C. hinnuleus*, crème jaunâtre dans le chapeau, brunissante dans le pied ; réaction noir fuligineux au nitrate d'argent.

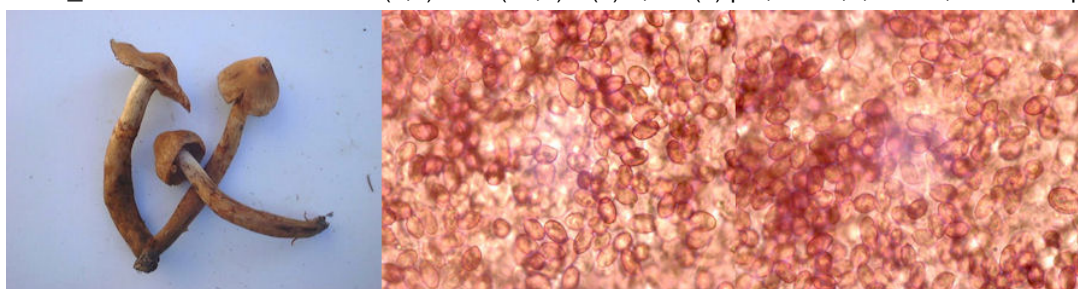
Spores largement ellipsoïdes, très verruqueuses (7,5) 8-11 (12) x 6-6,5 μ m.

Récolté en forêts de feuillus."



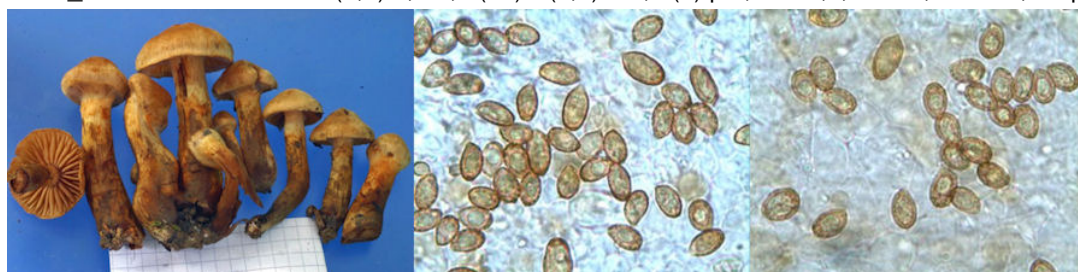
Autres récoltes provenant du plateau lorrain et des Ardennes :

Exsic. JGa_0604b : Mesurant (7,5) 8-10 (11,5) x (5) 5,5-6 (8) μ m, Q = 1,6, stat. 7,5-11 x 5-7 μ m



Exposition mycologique 2006 de Richardménil (54)

Exsic. JGa_0604 : Mesurant (7,5) 8,5-9,5 (10) x (4,5) 5-5,5 (6) μ m, Q = 1,6, stat. 7,5-10 x 4,5-6 μ m



Boisbanal à Wavreille (B)

Bibliographie :

Bidaud & al., 1997, Atl. Cort., HS1 Cort. Hinnuloïdes : 7 (clé), pl. 2, 25 (d), 29 fig.3-D-E (sp.), Cort. hinnuleoarmillatus

Moëne-Loccoz & Reumaux, 1989, FRIC 18 : 14 (d), 19 (n), *C. hinnuleoarmillatus*

Reumaux, 1989, Bull. FMDS 113 : 24 (DL, T, D), *Cortinarius hinnuleo-armillatus* (basionyme)

Cailleux A., Code des Couleurs des Sols, édit. Boubée (Cail.).

RVB, Code des Couleurs numériques Rouge-Vert-Bleu (RVB).

Séguy, Code Universel des Couleurs, Éditions Lechevalier (Ség.).

Henriot A., Piximètre, Logiciel de mesure de dimensions sur images, ach.log.free.fr/piximètre.



J. G. G.

Récolté en Lorraine et Ardenne Belge,
250-300 m, sous feuillus, chênes et charmes

Cortinarius hinnuleoarmillatus Reumaux