

## *Cortinarius gracilior* Moser

Jacques GANE  
6, rue des jardins sous la fontaine  
F-57950 Montigny les Metz

Résumé : l'auteur décrit une espèce de cortinaire rare, trouvé en région Lorraine

Summary : the author describes a variety of cortinarius found in the Lorraine region.

Mots-Clés : Basidiomycota, cortinarius, phlegmacium, multiformes, polymorphus.

Récolté le 23/09/2010, forêt domaniale d'Hémilly, parcelle 31, 250 m, JGa\_10156. Retrouvé en même temps, par mon ami Albert Grobelny en forêt communale de Virming (57), JGa\_10149... Cette espèce fait partie des multiformes grêles et élancés...

### Description macroscopique

**Chapeau** : 50 → 80 mm, plan-convexe, marge infléchie puis réfléchie, revêtement visqueux, amarescent, marge jaune pâle [RVB205/195/155], centre plus orangé [RVB200/145/55].

**Lames** : 6 → 14 mm, ± larges, émarginées, arête ± entière, un peu plus pâle

**Stipe** : 80 x 8-10(25) mm, cylindrique élancé, fibrilleux, blanchâtre [RVB195/200/165] au sommet jaunâtre [RVB190/185/100] devenant fauve [RVB150/110/45], bulbe marginé, oblique, blanc [RVB205/215/210]

**Chair** : blanche [RVB235/245/240], odeur non perçue.

Chimie : KOH sur chair crème, sur cuticule brun rougeâtre.

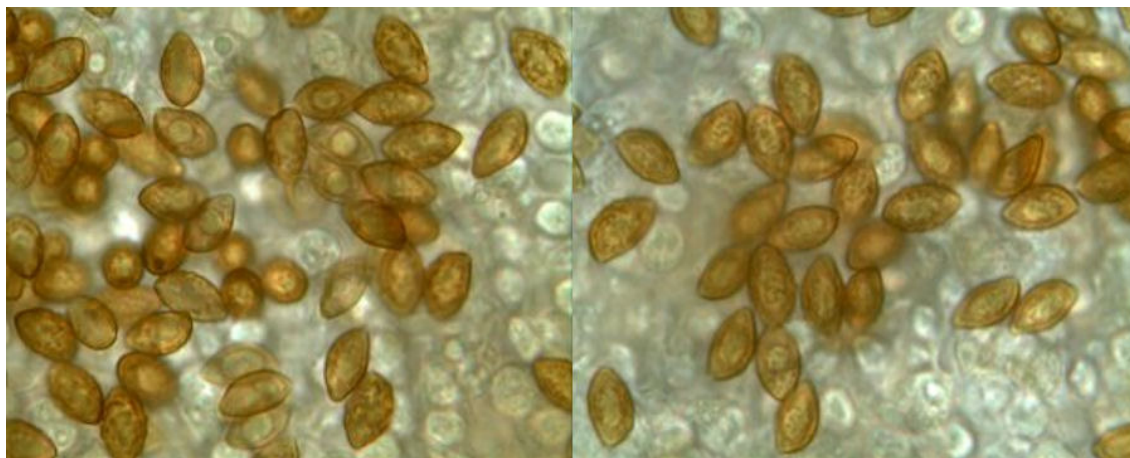
Habitat : chênes, hêtres et charmes en terrain calcaire

### Étude Microscopique

Exsiccata JGa\_10156

**Spores** : amygdaliformes à sommet étiré, subpapillé, à limoniformes, ornementation moyenne, assez dense, subcristulée, obtuse et un peu saillante.

Mesurant (9) 10-11,5 (12,5) x (5,5) 6-6,5 (7)  $\mu\text{m}$ , Q = 1,7, stat. 9,5-12 x 5,5-7  $\mu$



Mesures effectuées avec le logiciel PIXIMETRE de Alain HENRIOT et J.L. CHEYPE.

9,6 [10,6 ; 11] 12 x 5,7 [6,2 ; 6,3] 6,8  $\mu\text{m}$   
Q = 1,6 [1,7 ; 1,8] 1,9 ; N = 55 ; C = 95%  
Me = 10,8 x 6,2  $\mu\text{m}$  ; Qe = 1,7

(9,1) 10,2 - 11,4 (12,6) x (5,7) 5,9 - 6,6 (6,9)  $\mu\text{m}$   
Q = (1,5) 1,6 - 1,8 (1,9) ; N = 55  
Me = 10,8 x 6,2  $\mu\text{m}$  ; Qe = 1,7

**Arête et Cuticule** : non faite

### Observations et conclusions :

Henry 1958, SMF 74-3 : 322-323

« B. Espèces petites ayant l'aspect de Scauri en miniature (3 cm à 5 cm) :

I. Espèce des bois feuillus à chapeau mince, finement ridé et retroussé au bord, semblant apparenté à *C. leptocephalus*. Pied à bulbe peu distinct et non marginé. Odeur spéciale faible et non désagréable. Spores amygdaliformes-sublunifolies, de 10-12/6-7  $\mu$ . .....  
 ..... *C. gracilior* Schaeff. »

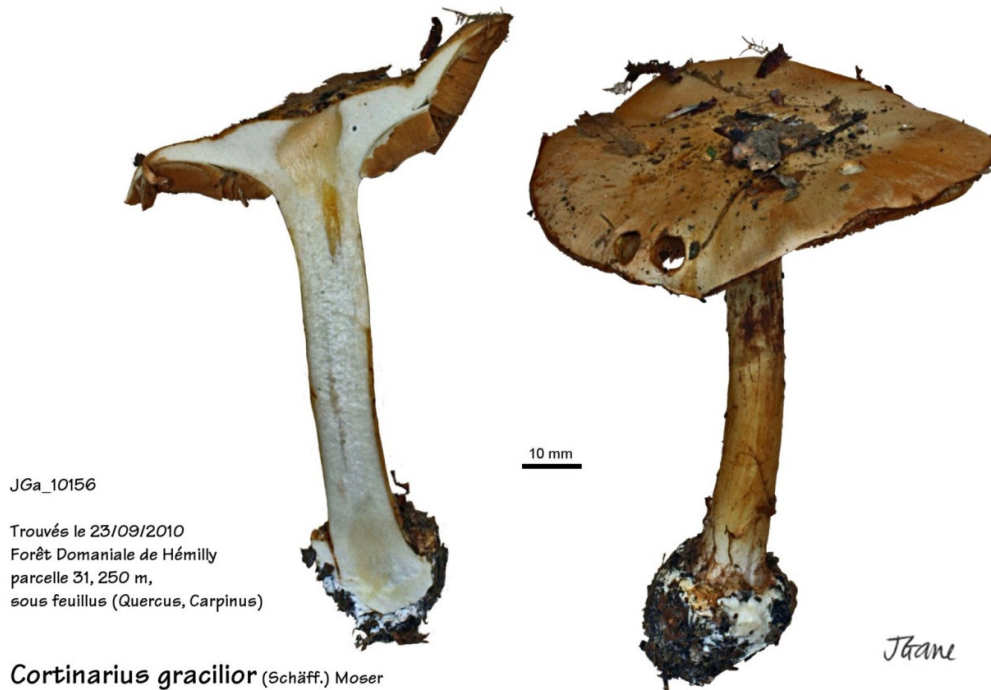
Récolte d'Albert Grobelny, même type de forêt même sol, le chapeau beaucoup plus convexe !

Exsic. JGa\_10149 : .....(9) 10-12 x 6-7  $\mu$ m, Q = 1,6, stat. 9,5-12 x 6-7  $\mu$ m



Bibliographie :

- Bidaud & al.**, 2006, Atl. des Cort. XVI, Pl. 614, Fiche 794 ; Livret XVI : 1081 (n), 1084 (clé), 1085 (n), 1086 (sp.), Cort. (Subg. Phl. - Sect. Multiformes - Série polymorphus - Stirps polymorphus) gracilior.  
**Consiglio & al.**, 2008, Il Genere Cortinarius in Italia, T. V , E 61, Cort. (Ss.-G. Phlegmacium - Sect. Claricolores - Ss.-Sect. Multiformes) gracilior.  
**Henry R.**, 1958, SMF 74-3 : 323 (clé), C. (Phl.) gracilior Schäffer.  
**Henry R.**, 1995, DM 97 : 43 (d), Cortinarius gracilior.  
**Marchand**, 1982, Champ. N. et Midi 7, : 640, Cortinariius gracilior.  
**Moser, 1960, Gatt. Phl., n.6 : 117 (clé), 120 (d), 350 (DL, T), 383 (clé), phlegmacium gracilior (basionyme).**  
**Tartarat**, 1988, Fl. an. Cort., : 80, C. (Phl.) gracilior.  
**Cailleux A.**, Code des Couleurs des Sols, édit. Boubée (Cail.).  
**RVB**, Code des Couleurs numériques Rouge-Vert-Bleu (RVB).  
**Séguy**, Code Universel des Couleurs, Éditions Lechevalier (Ség.).  
**Henriot A.**, Piximètre, Logiciel de mesure de dimensions sur images, ach.log.free.fr/piximètre.



JGa\_10156

Trouvés le 23/09/2010  
 Forêt Domaniale de Hémiilly  
 parcelle 31, 250 m,  
 sous feuillus (Quercus, Carpinus)

*Cortinarius gracilior* (Schäff.) Moser

Jaane