

## ***Cortinarius glaucovestitus* Bid. & Reum.**

Jacques GANE  
6, rue des jardins sous la fontaine  
F-57950 Montigny les Metz  
jacques.gane@orange.fr

Résumé : l'auteur décrit une espèce de cortinaire rare, trouvé en région Lorraine

Summary : the author describes a variety of cortinarius found in the Lorraine region.

Mots-Clés : Basidiomycota, cortinarius, phlegmacium, glaucopodes, arcifoli.

Trouvés le 23 septembre 2010, parcelle 42, forêt syndicale de la vierge (ex bois des censitaires) près d'Arriance (57), 250 m, exsic. JGa\_10165. Puis trouvés, deux ans après, par mon ami Albert Grobelny, en forêt communale de Virming, terrain et écologie similaire à la première récolte, exsic. JGa\_12114.

### Description macroscopique

**Chapeau** : → 50 mm, convexe puis plan-convexe, sans mamelon, marginelle récurvée, revêtement sec couvert de plaques de voile crème RVB180/170/140, cuticule ocracée RVB160/90/45, centre de RVB150/100/60 à 150/75/30.

**Lames** : 6 mm, serrées, adnées échancrées, brun rouillé RVB95/50/20, arête plus claire.

**Stipe** : 50-55 x 10(15) mm, droit, un peu glauque au sommet, très fibrilleux, brun fauvâtre RVB140/75/25, bulbe marginé, tronconique turbiné (rappelant le bulbe des *olidoamarus*).

**Chair** : crème à jaunâtre, RVB200/195/165 à RVB180/145/95, jaune dans le bulbe RVB185/135/70 glauque au sommet du stipe RVB180/160/125, saveur odeur terreuse.

Chimie : KOH sur cutis = brun-noir, sur chair = beige orangé, G + chair = 0.

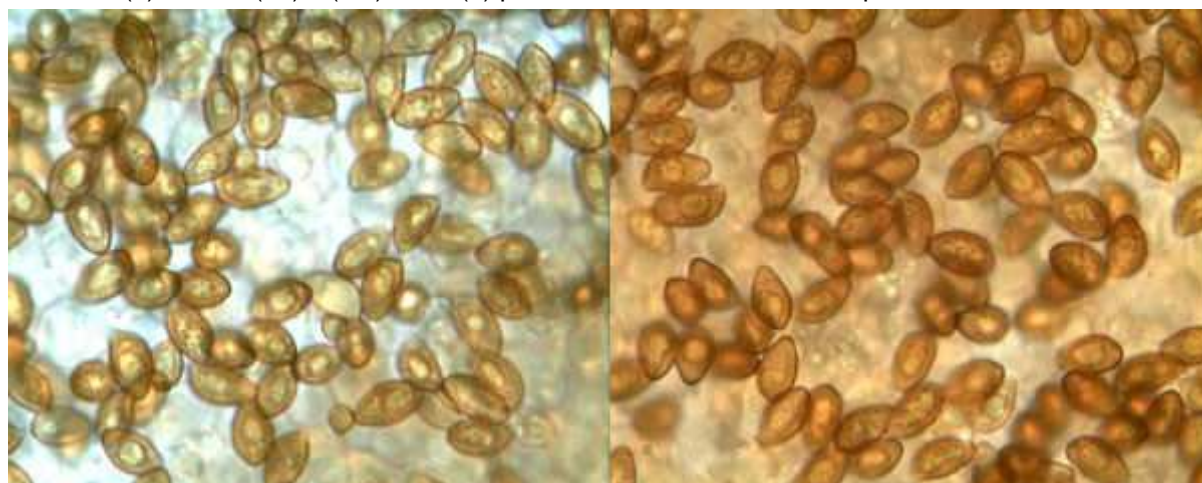
Habitat : feuillus, hêtres, chênes et charmes sur calcaire.

### Étude Microscopique

Exsiccata JGa\_10165

**Spores** : amygdaliformes à elliptiques, sommet légèrement étiré ou arrondi, ornementation moyenne, subcristulée à verrues peu saillantes.

Mesurant (8) 8,5-9,5 (11) x (4,5) 5-5,5 (6)  $\mu\text{m}$ , Q = 1,7, stat. 8-10 x 4,5-6  $\mu\text{m}$



Mesures effectuées avec le logiciel PIXIMETRE de Alain HENRIOT et J.L. CHEYPE.

**8** [8,9 ; 9,2] **10,2** x **4,7** [5,2 ; 5,3] **5,8**  $\mu\text{m}$

**Q = 1,5** [1,7 ; 1,8] **1,9** ; **N = 73** ; **C = 95%**

**Me = 9,1** x **5,3**  $\mu\text{m}$  ; **Qe = 1,7**

**(7,9)** **8,4 - 9,7** **(10,9)** x **(4,6)** **4,9 - 5,7** **(5,8)**  $\mu\text{m}$

**Q = (1,5)** **1,6 - 1,8** **(2,1)** ; **N = 73**

**Me = 9,1** x **5,3**  $\mu\text{m}$  ; **Qe = 1,7**

**Arête et Cuticule** : non faite

Observations et conclusions :

Quand on s'est aperçu que c'est un glaucopodes amarescent on ouvre l'Atlas sous-section arcifoli :

« A2 Taxons des feuillus.....C  
E2 Voile jaune sur le stipe ou crème et abondant sur le chapeau .....F  
F2 Voile crème jaunâtre extrêmement abondant, couvrant presque entièrement le chapeau qui est gris-brun ou brun roussâtre plus ou moins olivacé ; spores de plus petite taille, (8) 8,5-10,5 (11) x 5-5,5 (6) µm, amygdaliformes, nettement verruqueuses, cristulées ; stipe à bulbe pouvant être gainé par une pseudo volve apprimée crème jaunâtre ; chair à odeur de barbe de maïs..... *C. glaucovestitus* (pl.691, f.917) »

C'est quand même bizarre, cela fait 40 ans que je parcours et surveille cette parcelle 42 et c'est la première fois que je le rencontre ! J'y ai trouvé des cortinaires très rares, *amarellus*, *firmus*, *coronatovelatus*, *serratissimus* pour les plus remarquables et bien d'autres plus courants...! Je crois que j'ai encore beaucoup à apprendre de ce terrain et des cortinaires !

La deuxième récolte (JGa\_12114), plus fraîche que la première, à confirmé la détermination précédente :

Spores amygdaliformes, verrucosité assez forte, subcristulée et assez saillante  
Mesurant (8,5) 9-10 (10,5) x (4,5) 5-5,5 (6) µm, Q = 1,8, stat. 8,5-10,5 x 4,5-6 µ

Remerciements :

À André Bidaud, l'inventeur de cette espèce qui m'a aidé à le déterminer.

Bibliographie :

**Bidaud & al., 2008, Atl. des Cort. XVII, Fiche 917 ; Livret XVII(2) : 1224 (clé), 1226 (sp.), 1227 (n), 1237 (sp. nov., DL, T) ; cortinarius (Sous-G. Phlegmacium-Sect. Glaucopodes-Sous-Sect. Arcifoli) glaucovestitus (sp. nov., basionyme).**

**Cailleux A.**, Code des Couleurs des Sols, édit. Boubée (Cail.).

**RVB**, Code des Couleurs numériques Rouge-Vert-Bleu (RVB).

**Séguy**, Code Universel des Couleurs, Editions Lechevalier (Ség.).

**Henriot A.**, Piximètre, Logiciel de mesure de dimensions sur images, ach.log.free.fr/piximetre.

