

Cortinarius geophyllus Henry

Jacques GANE
6, rue des jardins sous la fontaine
F-57950 Montigny les Metz
jacques.gane@orange.fr

Résumé : l'auteur décrit une espèce de cortinaire rare, trouvé en région Alsace

Summary : the author describes a variety of cortinarius found in the Alsace region.

Mots-Clés : Basidiomycota, cortinarius, dermocybe, sericeocybe, alboviolacei, geophyllus.

Trouvés le 11/10/2011 (exsic. 1172), par J.P. Augst, aux rencontres mycologiques de la SMS, à La Petite Pierre, provenant de l'étang de Grundel, près d'Haguenau.

Description macroscopique

Chapeau : 30 mm, convexe à mamelon en dôme, marge incurvée, cuticule soyeuse, gris bleu lilacin [RVB120/100/90] à gris jaunâtre au centre [RVB180/155/130].

Lames : moyennement serrées, adnées, droites, gris violeté [RVB165/135/140], arête +/- serrulée, concolore.

Stipe : 75 x 7(10) mm, courbé à la base qui est arrondie, nu, violacé au sommet [RVB95/85/100], plus pâle et jaunissant [RVB160/120/70] à la base.

Chair : gris crème dans le chapeau [RVB185/175/155], violacée [RVB130/110/115] en haut du pied puis gris ocré [RVB160/135/80] dans le bas ; odeur non perçue.

Chimie : non faite.

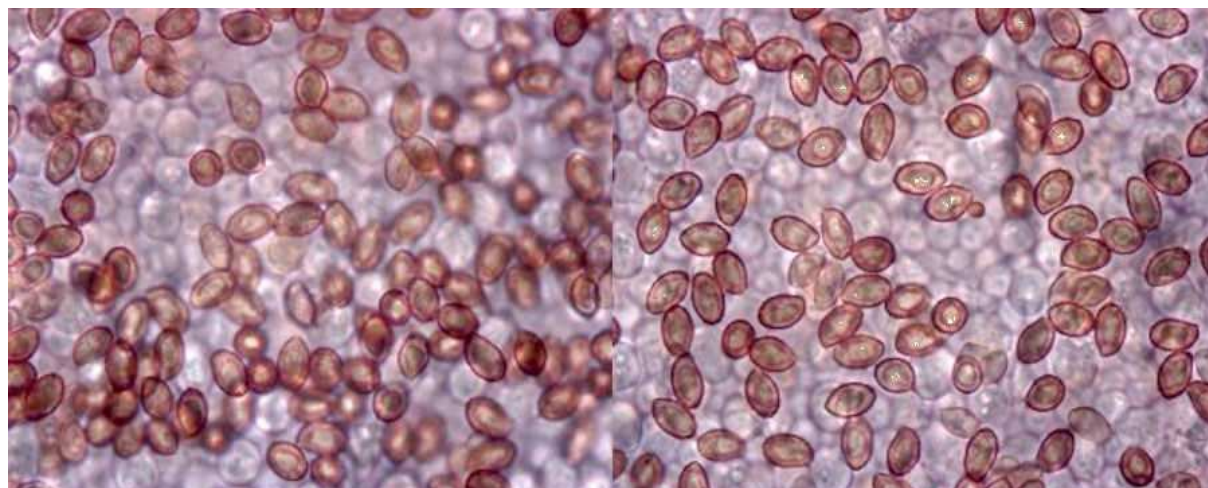
Habitat : limite argilo-calcaire et grès vosgien acide, à proximité de bouleaux.

Étude Microscopique

Exsiccata JGa_1172 :

Spores : ovales à elliptiques, ornementation fine, ponctuée à verrues saillantes à l'apex.

Mesurant (8) 8,5-9,5 (10) x 5,5-6,5 μ m, Q = 1,6, stat. 8,5-10 x 5,5-6,5 μ m



Mesures effectuées avec le logiciel PIXIMETRE de Alain HENRIOT et J.L. CHEYPE.

8,4 [9,2 ; 9,4] 10,2 x 5,4 [5,8 ; 6] 6,4 μ m
Q = 1,4 [1,6] 1,8 ; N = 60 ; C = 95%

(8,1) 8,6 – 9,8 (10,5) x (5,3) 5,6 - 6,3 (6,4) μ m
Q = (1,3) 1,5 - 1,7 (1,8) ; N = 60
Me = 9,4 x 5,9 μ m ; Qe = 1,6

Arête et Cuticule : non faite

Observations et conclusions :

Henry, 1958, SMF 74-4, :392.

C. (Dermocybe) geophilus (n. sp.).

Typiquement cette espèce ressemble à un gros *Inocybe geophila* var. *violacea*. La planche de BRITZELMAYR n°153 (*C. periscelis*) la représenterait assez bien. Il ne saurait s'agir bien entendu du *C. periscelis* de FRIES qui est tout autre chose.

Chapeau (2,5-4 cm.) et davantage, convexe-campanulé, convexe-obtus, ombonné à mamelon obtus, à marge enroulée et sinuose-froncée ; à marginelle retroussée.

Cuticule sèche, douce, glabre ou un peu fibrilleuse au bord, ayant *absolument* la teinte d'*Inocybe geophila* var. *violacea*, violet, un peu ocracé au centre, puis décolorant, lilas grisonnant et mat puis ocracé à la fin.

Lamelles (4-6 mm) peu serrées, subespacées, *adnées* à émarginées-adnées, (sans doute violacées au début ?) passant au gris incarnat puis au fuligineux-isabelle, blanchâtres à leur insertion, avec l'arête concolore et crénelée.

Pied (5-7/0,7 cm.), cylindrique, un peu renflé en bas ou au contraire aminci à la base, et souvent recourbé (mais pas toujours) *violet*, le plus souvent dans sa moitié supérieure (plus rarement en bas), pâlisant et devenant blanchâtre à la base.

Chair (0,5 cm.) blanchâtre dans le chapeau, violet foncé dans la moitié supérieure du stipe, blanc azurée en bas, douce, à odeur fruitée faible, un peu camphrée, réagissant positivement à la phénolaniline, mais ne donnant aucune réaction avec le gaïac et les bases fortes.

Arête des lames homogène sans particularités constantes.

Spores ovoïdes-amygdaliformes, finement verruqueuses-punctuées, de 8,5-8,8-9,9/6,5-6,6 µm.

Bois feuillus. Rare.

Inocybe geophila, var. *violacea*, nisi multo minor, simillima. Itaque hic cortinarius semper facilis cognitu sed rarus.

Atlas : spores (7) 7,5-9 (9,5) x 4,5-5 µ, dimensions plus petites que celles mesurées qui sont plus proches des mesures de R. Henry, et l'habitus et l'ornementation des spores est exactement celle de mon taxon !

Bibliographie :

Bidaud & al., 2002, Atl. des Cort. XII, Pl. 358-359, Fiche 545 et Livret : 631 fig. 1-C (sp.), 638 (clé), Cort. (Subg. Dermocybe - Sect. Sericeocybe - Série Alboviolaceus - St. Geophyllus) geophyllus.

Henry R., 1958, SMF 74-4, : 392 (d, DL), Cort. (Derm.) geophilus (sic) (nom. subnud.).

Henry R., 1985, SMF 101-1, : 6 (T), cortinarius (derm.) geophyllus (basionyme).

Moëgne-Loccoz & Reumaux, 1989, FRIC 18, : 9 (d), Cort. (Derm.) geophyllus.

Tartarat, 1988, Fl. an. Cort., : 280 N.7, Cort. (Seric.) geophyllus.

Cailleux A., Code des Couleurs des Sols, édit. Boubée (Cail.).

RVB, Code des Couleurs numériques Rouge-Vert-Bleu (RVB).

Séguy, Code Universel des Couleurs, Éditions Lechevalier (Ség.).

Henriot A., Piximètre, Logiciel de mesure de dimensions sur images, ach.log.free.fr/piximètre.

