

## *Cortinarius fraudulentus* Britz.

Jacques GANE  
6, rue des jardins sous la fontaine  
F-57950 Montigny les Metz  
jacques.gane@orange.fr

Résumé : l'auteur décrit une espèce de cortinaire rare, trouvé en région Lorraine

Summary : the author describes a variety of cortinarius found in the Lorraine region.

Mots-Clés : Basidiomycota, cortinarius, phlegmacium, ophiopodes, fraudulentus.

Trouvés aux JEC de Prénovel (Jura) en octobre 2008, exsic. JGa\_0836 ; d'autres en 2012 aux rencontres mycologiques de la SMS à Métabief (Doubs), exsic. JGa\_1226.

### Description macroscopique

**Chapeau** : 35 → 75 mm, hémisphérique puis convexe à convexe-plan, marge incurvée, couverte de restes de voile, blanchâtres [RVB240/220/150] ; revêtement sec, finement ponctué-floconneux, givré sur fond ocre pâle [RVB150/100/40 à 205/175/120].

**Lames** : 8 mm, ocrassé pâle [RVB175/160/115], moyennement à peu serrées, échancrées, arête ± entière, concolore.

**Stipe** : 65-90 x 15(20-25) mm, clavé, subradicant, fibrilleux, méchuleux, léger reste de voile ou pas, sommet grisâtre [RVB140/145/120], s'ocrassant vers le bas [RVB140/70/5], blanchâtre à la pointe [RVB170/160/110], légère cortine blanche.

**Chair** : blanche [RVB200/190/145] dans le chapeau et le bas du pied, taché d'ocrassé au centre [RVB155/115/60] ; odeur non perçue.

Chimie : non faite.

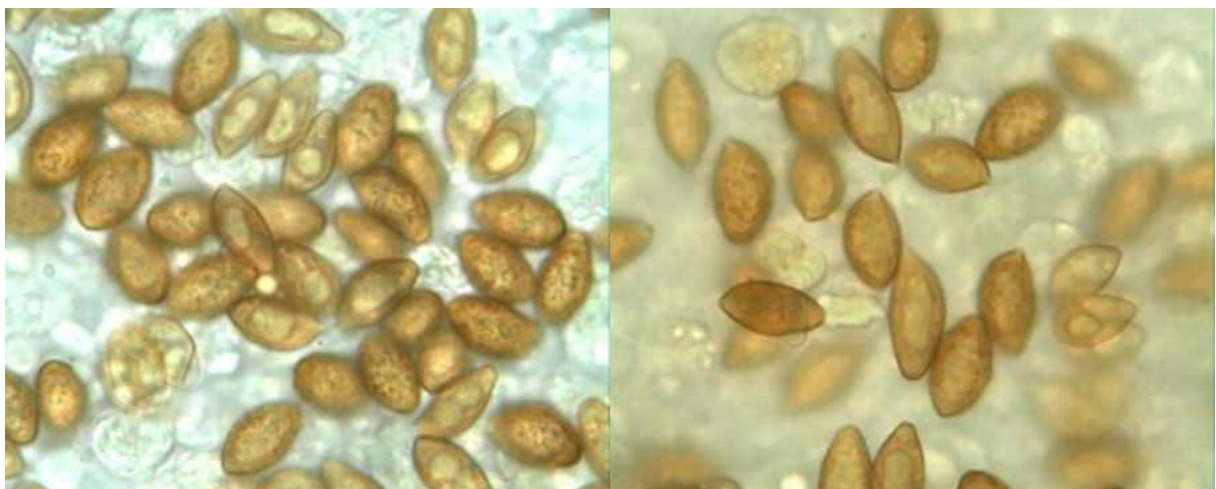
Habitat : conifères, épicéas...

### Etude Microscopique

Exsiccata JGa\_0836 :

**Spores** : grosses, subamygdaliformes, ornementation moyenne, subcristulée, à verrues peu ou pas saillantes.

Mesurant 12,5-15,5 x 6,5-8 µm, Q = 1,9



Mesures effectuées avec le logiciel PIXIMETRE de Alain HENRIOT et J.L. CHEYPE.

Formule statistique :

12,3 [13,8 ; 14,3] 15,7 x 6,5 [7,2 ; 7,4] 8,1 µ  
Q = 1,6 [1,9 ; 2] 2,2 ; N = 47 ; C = 95%  
Me = 14 x 7,3 ; Qe = 1,9

**Arête et Cuticule** : non faite

### Observations et conclusions :

Exsiccata JGa\_1226 : mesurant (10,5) 11-15 (17) x (6) 6,5-8 (8,5)  $\mu\text{m}$ , Q = 1,8, stat. 10-15,5 x 6-8  $\mu\text{m}$



Cette espèce est remarquable par son habitat sous conifères, son port élancé et sa chair immuablement blanche, non rougissante et microscopiquement par sa spore très grande (> 15  $\mu\text{m}$ ).

Les auteurs de l'Atlas le synonymise avec le *C. fraudulosoconnatus* de R. Henry décrit dans le B. SMF, 1989, 105-1, :82, :

«Ej-1. Espèce apparentée aux *Fraudulosi*. Espèce cespiteuse. Sous Conifères (Épicéas). Spores (13-15/6,5  $\mu\text{m}$ ).

Chapeau (4,5 cm et plus), convexe-subhémisphérique, campanulé-convexe-obtus, à marge enroulée, évoquant *C. olidus* mais de teinte plus pâle et plus jaune, jaune-ocre pâle (plus jaune que Ség. 199). Cuticule finement ponctuée-floconneuse, un peu chagrinée à la loupe, luisante à la fin.

Lamelles (4-6 mm) non ventrues, adnées, ocre clair au début puis ocracé-brunâtre, moyennement serrées.

Pied (3,5-7 cm/15 mm) au sommet et plus, blanc-floconneux, sans voile engageant et sans franges annuliformes. Cortine blanche, laineuse, d'abord très abondante puis évanescence.

Chair (1 cm) ferme, blanche, à odeur tantôt un peu de terre, tantôt fruitée ou légèrement d'iris : devenant chocolat au lait par l'alcool amylique, brun-rouge à brun-chocolat par le Fontana ; bleuissant un peu par le réactif E et insensible au Gaïac, au formol, à l'aniline ou au T14.

En touffes de 4-5 spécimens, sous épicéas vers 800 m, parfois isolé ou en groupes (Haut-Doubs). Holot. 1121-Hét. 1123 .....

..... *C. (PhL) fraudulosoconnatus* »

### Bibliographie :

**Bidaud & al.**, 1999, Atl. des Cort. IX-1, pl. 237, fiche 390, :316 (clé), 330 (d), 355 (sp.), Cort. (Subg. Phl. - Sect. Phl. - Subsect. Ophiopodes - Sér. Fraudulosus - St. fraudulosus) fraudulosus var. fraudulosus

**Breitenbach & Kr.**, 2000, Champ. de Suisse 5, Pl. 188, sub Cort. argutus subsp. fraudulosus (= *C. fraudulosus* Britz.)

**Britzelmayer, 1885, Hym. Südb. 4, : 122, 96, cortinarius (phl.) fraudulosus (basionyme)**

**Consiglio & al.**, 2006, Il Gen. Cortinar. in Ital. Parte 4, D 97, Phl. (Phlegmacium) fraudulosus

**Henry R.**, 1989, SMF 105-1, : 80 et 82 (fraudulosus ss. Moser = parafraudulosus Henry)

**Henry R.**, 1989, SMF 105-2, : 135 - id. -

**Melot**, 1981, SMF 97-2, : 58, Cort. (Phl.) argutus

**Soop**, 2008, Cortinarius in Sweden, : IX (clé), 28 (d), Cort. fraudulosus

**Tartarat**, 1988, Fl. an. Cort., : 73 et 288 N.4, Cort. fraudulosus

**Cailleux A.**, Code des Couleurs des Sols, édit. Boubée (Cail.).

**RVB**, Code des Couleurs numériques Rouge-Vert-Bleu (RVB).

**Séguy**, Code Universel des Couleurs, Éditions Lechevalier (Ség.).

**Henriot A.**, Piximètre, Logiciel de mesure de dimensions sur images, ach.log.free.fr/piximètre.



JGane

JGa\_0836

Trouvés aux  
JEC 2008 à Prénovel,  
Jura, sous conifères.

**Cortinarius fraudulosus** Britz.