

## *Cortinarius elegantissimus* Henry

Jacques GANE  
6, rue des jardins sous la fontaine  
F-57950 Montigny les Metz  
jacques.gane@orange.fr

Résumé : l'auteur décrit une espèce de cortinaire rare, trouvé en région Lorraine

Summary : the author describes a variety of cortinarius found in the Lorraine region.

Mots-Clés : Basidiomycota, cortinarius, phlegmacium, læticolores, cedretorum, elegantissimus.

Courant dans la parcelle 42 de la forêt syndicale de la Vierge, et en forêt communale de Virming, en septembre-octobre. Trouvés le 6/9/2006 (exsic. JGa\_0628), le 18/10/06 (exsic. JGa\_0665), le 23/09/10 (exsic. JGa\_10150), le 13/10/12 (exsic. JGa\_1265, congrès SMF de Nancy), le 12/10/12 (exsic. JGa\_12112). Ce très beau cortinaire ne peut pas s'oublier.

### Description macroscopique

**Chapeau** : 50 → 100 mm, convexe à plan-convexe, jeune, marge enroulée, jaune sulfurin [RVB200/190/60] puis passant à partir du centre à rouge orangé [RVB160/85/15] à roux cuivré [RVB155/70/15], sauf la marge qui reste jaune.

**Lames** : 6-7 mm, serrées, émarginées, jaune olivacé [RVB185/170/65], arête entière, concolore.

**Stipe** : 50-100 x 15-20(25-40) mm, droit, jaune verdâtre [RVB200/200/120], au sommet [RVB175/165/70] fibrilleux, couvert de fibrilles brunes dues à la cortine [RVB90/30/0], finissant par un gros bulbe marginé à rebord brun rouge [RVB180/100/25].

**Chair** : citrin au pourtour [RVB180/170/95], blanchâtre [RVB190/170/150], ocracée dans le bulbe [RVB170/110/30], odeur de pâtisserie.

Chimie : KOH + chapeau et chair du bulbe = rouge sang purpurin [RVB105/25/25].

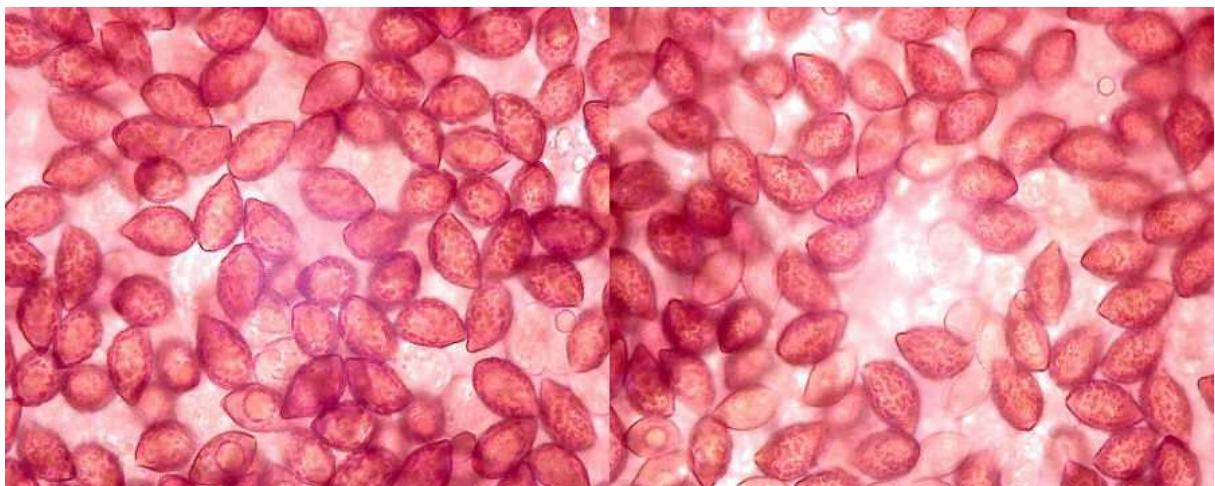
Habitat : sous hêtres en terrain calcaire, thermophile.

### Étude Microscopique

Exsiccata JGa\_12112

**Spores** : largement amygdaliformes, papillées, verrucosité encroûtante.

Mesurant (13) 13,5-15,5 (16) x (7,5) 8,5-9,5 (10)  $\mu\text{m}$ , Q = 1,7, stat. 13-16 x 8-10  $\mu\text{m}$



Mesures effectuées avec le logiciel PIXIMETRE de Alain HENRIOT et J.L. CHEYPE.

(12,8) 13,7 - 15,4 (16,2) x (7,7) 8,3 - 9,4 (10,1)  $\mu\text{m}$       13,2 [14,4 ; 14,8] 16,1 x 7,9 [8,7 ; 9] 9,8  $\mu\text{m}$   
Q = (1,4) 1,5 - 1,8 (1,9) ; N = 63      Q = 1,4 [1,6 ; 1,7] 1,9 ; N = 63 ; C = 95%  
Me = 14,6 x 8,9  $\mu\text{m}$  ; Qe = 1,7       $\sigma_{xy} = 0,7 \times 0,5$

**Arête et Cuticule** : non faite

Observations et conclusions :

Inoubliable, avec son chapeau jaune pâle étant jeune, devenant ocre orangé vif, ses lames jaune olivacées et son bulbe brun orangé !

Exsic. JGa\_0628 :

Mesurant 12-14,5 x 7-8,5 µm, Q = 1,7



Exsic. JGa\_0665 :

Mesurant 14-17 x 7.5-9,5 µm, Q = 1,8, moy. **15,5 x 8,5 µ**



Exsic. JGa\_10150 :

Mesurant (11) 13,5-15 (16) x 8-9,5 µm, Q = 1,6, stat. 12,5-16 x 8-9,5 µ



Exsic. JGa\_1265 :

Mesurant (13) 13,5-15 (16) x (7,5) 8-9 (9,5) µm, Q = 1,7, stat. 13-15,5 x 7,5-9 µ



Bibliographie :

**Bidaud & al.**, 2004, Atl. des Cort. XIV, Pl. 524, Fiche 724 ; Livret XIV-2 : 914 (n), 938 (n) , 939 (n) , 942 (sp.) , 943 (revêtement piléïque) , 955 (clé) , 956 (d) , Cort. (Ss.-G. Phl. - Sect. Laeticolores - Ss.-S. Laeticolores - Série Cedretorum - Stirps Elegantissimus) elegantissimus.

**Bidaud & Tartarat**, 1990, DM 80, : 25 (n), C. elegantissimus

**Brandrud & al.** 1994, CFP 3, C 54 + Livret 3 : 4 (class.), 11-12 (validité de C. elegantissimus et C. cedretorum ss. elegantissimus : cf. Note), C. (Subg. Phl.-Sect. 11 Fulvi)

**Breitenbach & Kr.**, 2000, Champ. de Suisse 5, Pl. 208, (Phl.) elegantissimus.

**Consiglio & al.**, 2004, Il genere Cortinarius in Italia, I , A 57, elegantissimus.

**Henry R.**, 1951, SMF 67-3, : 248 (d), 252 (clé), 295 (N), 300 (N), C. elegantissimus

**Henry R.**, 1985, SMF 101-1, : 5 (T), C. elegantissimus

**Henry R.**, 1986, SMF 102-1, : 17 à 22, C. elegantissimus

**Henry R.**, 1989, **DM XX (77), : 69 (DL, T), cortinarius (phl.) elegantissimus (basionyme)**

**Soop**, 2008, Cortinarius in Sweden, : XII (clé) , 48 (d) C. elegantissimus

**Tartarat**, 1988, Fl. an. Cort., : 142, C. (Phl.) elegantissimus

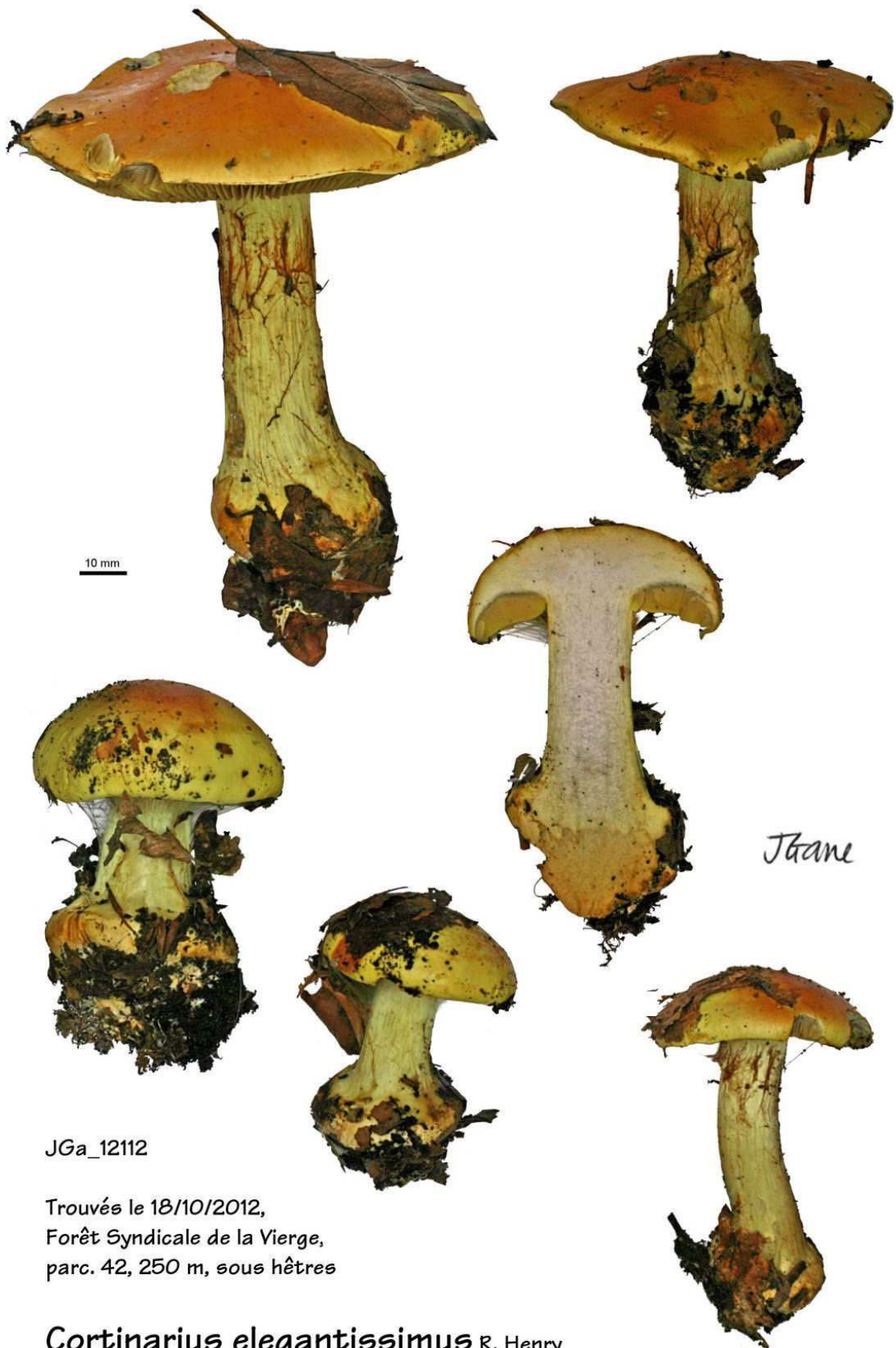
**Cailleux A.**, Code des Couleurs des Sols, édit. Boubée (Cail.).

**RVB**, Code des Couleurs numériques Rouge-Vert-Bleu (RVB).

**Séguy**, Code Universel des Couleurs, Éditions Lechevalier (Ség.).

**Henriot A.**, Piximètre, Logiciel de mesure de dimensions sur images, ach.log.free.fr/piximètre.





JGa\_12112

Trouvés le 18/10/2012,  
Forêt Syndicale de la Vierge,  
parc. 42, 250 m, sous hêtres

*Cortinarius elegantissimus* R. Henry