

## *Cortinarius cephalixus* (Secrétan) Fries

Jacques GANE  
6, rue des jardins sous la fontaine  
F-57950 Montigny les Metz  
jacques.gane@orange.fr

**Résumé** : l'auteur décrit une espèce de cortinaire rare, trouvé en région Lorraine et Franche-Comté

**Summary** : the author describes a variety of cortinarius found in the Lorraine et Franche-Comté region.

**Mots-Clés** : Basidiomycota, cortinarius, phlegmacium, triumphans, olidus, cephalixus.

Trouvés depuis longtemps (années 80), en Forêt Domaniale de Hémilly, parcelle 65, 250 m, sous épicéas, disparus depuis (exsic. JGa\_9801 = AF1515) ! J'en ai parlé à mon ami Alain Ferville, qui l'a envoyé à A. Bidaud et sa cueillette fut dessinée par Pierre Moëgne-Loccoz et décrit comme référence pour le *C. cephalixus* de Secrétan. Retrouvé par Luc Bailly, le 4/10/2012, aux Rencontres Mycologiques de la SMS à Métabief, et reconnu de suite (JGa\_1222). Je ne l'avais plus revu depuis plus de 15 ans !

### Description macroscopique :

Voir la fiche de mon ami Alain Ferville qui est parfaite ! Je ne peux faire mieux...

**Chapeau** : 35 → 70 mm, convexe, marge infléchie, papuleux au centre

**Lames** : 4-5 mm, blanches

**Stipe** : 40-70 x 15(20) mm, clavé, zébré, voile jaune olivâtre pâle

**Chair** : odeur fruitée. Chimie : nulle à tous les réactifs usuels.

Habitat : sous confères, épicéas.

JGa\_1222 (Doubs)→

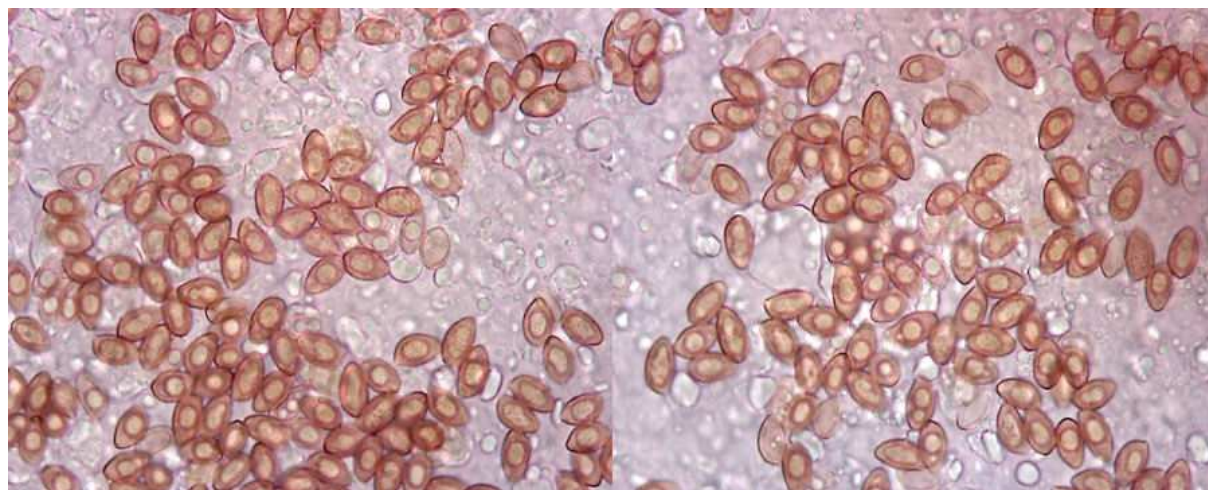


### Etude Microscopique :

Exsiccatum JGa\_1222 :

**Spores** : amygdaliformes, ornementation fine, sablée.

Mesurant (8,5) 9-10 (10,5) x (4,5) 5-5,5 (6)  $\mu\text{m}$ , Q = 1,8, moy. 8,5-10,5 x 5-6  $\mu\text{m}$



Mesures effectuées avec le logiciel PIXIMETRE de Alain HENRIOT et J.L. CHEYPE.

8,5 [9,3 ; 9,6] 10,4 x 4,9 [5,3 ; 5,5] 5,9  $\mu\text{m}$

Q = 1,5 [1,7 ; 1,8] 2 ; N = 55 ; C = 95%

$\sigma_{xy}$  = 0,5 x 0,3

(8,3) 8,9 - 10 (10,7) x (4,6) 5,1 - 5,7 (6)  $\mu\text{m}$

Q = (1,5) 1,6 - 1,9 (2) ; N = 55

Me = 9,4 x 5,4  $\mu\text{m}$  ; Qe = 1,8

**Arête** : voir fiche AF

**Cuticule** : voir fiche AF

## Observations et conclusions :

Voici la fiche d'Alain Ferville : exsiccata AF1515 = JGa\_9801

« **CORTINARIUS CEPHALIXUS** Secr. ex Fr.

Ce taxon - connu depuis belle lurette par GANE dans la même station (Forêt Domaniale de Hémilly, lieu-dit la VIERGE, parcelle 65, près de CHANVILLE-ARRIANCE (57) sous de vieux épicéas - 40 ans -) - a été à l'origine de la publication de BIDAUD & al. (ATLAS des CORTINAIRES PARS IX pl.227, fiche 376) à partir du lot n°249 (17/10/92) ; également sont étudiés et gardés les lots n°473 (forme élancée : certains exemplaires pourraient être de vieux *C. varius* :micro à revoir) et n°474 (forme très craquelée, fendue du fait de la sécheresse), récoltés le même jour le 23/10/94, n°710 (?) le 10/10/95 et 1515 le 23/10/98 ; volontiers cespiteux.

**Chapeau** 5-6,5 cm, charnu, convexe puis plan convexe avec la marge infléchie et incisée, la couronne se révolvant un peu ensuite laissant apparaître un large dôme central, paille ou jaune-ocracé (L60), plus foncé au disque (N57) ou en vieillissant, lisse, brillant, avec des mouchetures brunes, fines au disque ; par temps sec, la surface est rivuleuse avec des craquelures concentriques et la marge est profondément fissile.

**Lames** initialement crème (noté sur le terrain : très discrète note lilacine vers la marge ?) puis cannelle, moyennement à assez serrées, d'insertion variable sur le stipe (adnées, échancrées à subdécurrentes) avec l'arête un peu serrulée et plus pâle.

**Stipe** 7 x 1,3 cm, robuste ou élancé, subégal ou clavé, déjeté de côté, avec la cortine abondante et blanche haut située, blanchâtre en haut mais recouvert au 2/3 inférieur jusqu'à une limite oblique ou horizontale sans vraiment de zone annulaire, d'un voile copieux en enduit, en zigzag ou en squames assez nettes ou +/- confluentes, jaune olivâtre, qui paraît roussâtre sur photos.

**Chair** blanche, d'odeur discrète, fruitée sans plus, ni de pomme ni d'herbe froissée et ni terreuse franchement ; tous les réactifs réagissent négativement : NaOH, KOH, NH<sub>3</sub>, Phénolaline, Gaïac, Sulfoformol.

**Spores** 8,5-10 (11) x 4,5-5,5 µm, amygdaliformes étroites, sublisses.

**Cuticule** avec un suprapellis épais, +++ fait d'hyphes x 4 µm, relevées et contournées baignant dans un gélum abondant, dont les extrémités sont très souvent clavées ou subcapitées ; le cutis ensuite, non différencié est fait d'hyphes radiales à pigment criblant.

Pour résumer : surface finement papuleuse au disque, voile jaune olivâtre abondant en colliers superposés, odeur agréable, réactifs chimiques tous négatifs et spores étroites sublisses. »

## Remerciements :

Aux auteurs de l'Atlas pour avoir mis un nom sur cette espèce qui m'a longtemps préoccupé.

## Bibliographie :

**Bidaud et al.**, 1999, Atl. des Cort. IX-1, : 314 (clé), 346 (sp.), fiche 376 C. (Subg. Phl.-Sect. Phl.-Subsect. Triumphantés-Sér. olidus-St. cephalixus) *C. cephalixus*

**Breitenbach & Kr.**, 2000, Champ.de Suisse 5, Pl. 198 C. (Phl.) cephalixus et : 190 (cephalixus ss. Henry = olidus Lange, qui est prioritaire sec. Breitenbach)

**Fries, 1838, Epicr.**, : 261 n. 21, **cortinarius (phl.) cephalixus (basionyme)**, : 271 n. 57, **C. (Phl.) papulosus p.p. (?)**

**Henry**, 1963, SMF 79-3, : 321, *C. olidus* Lange = cephalixus ss. Henry, nec Moser, : 321, *C. cliduchus*, ss. Ricken et Henry : 323, *C. cephalixus* ss. Secrétan et Moser = papulosus Bresadola (note: en 1983, Moser sépare cephalixus et papulosus !)

**Moser**, 1960, Gatt. Phl., : 14 (N), 166 (clé), 168 (n.), 46 (d), 392 (clé), phlegmacium cephalixum (c. val.)

**Secrétan**, 183, Mycogr., : 297, n. 297, Ag. cephalixus (inval., Art. 23-6)

**Tartarat**, 1988, Fl. an. Cort., : 77 (ss. Moser), 78 N 5 (ss. Henry), C. (Phl.) cephalixus

**Cailleux A.**, Code des Couleurs des Sols, édit. Boubée (Cail.).

**RVB**, Code des Couleurs numériques Rouge-Vert-Bleu (RVB).

**Séguy**, Code Universel des Couleurs, Éditions Lechevalier (Ség.).

**Henriot A.**, Piximètre, Logiciel de mesure de dimensions sur images, ach.log.free.fr/piximètre.





*J. Kane*

le 22 octobre 1998  
 sous de vieux épicéas (40 ans)  
 coté orienté N-E  
 parc. 65 (250 m)  
 en bordure, dans la mousse  
 Forêt Domaniale de Hémilly  
 près de F-57 ARRIANCE

**Cortinarius cephalix** (Secr.) ex Fries