

## ***Cortinarius Caroli* (Velen.) Henry**

Jacques GANE  
6, rue des jardins sous la fontaine  
F-57950 Montigny les Metz

Résumé : l'auteur décrit une espèce de cortinaire rare, trouvé en région Alsace-Lorraine

Summary : the author describes a variety of cortinarius found in the Alsace-Lorraine region.

Mots-Clés : Basidiomycota, cortinarius, phlegmacium, calochroi, calochrous.

Récolté le 11/10/2012, aux congrès de la SMF de Nancy, forêt de Vitrimont, exsic. JGa\_1263.  
Déjà récolté en forêt de Trélon (59), exsic. JGa\_04108 et en forêt syndicale de la Vierge (57), exsic. JGa\_114. La teinte jaune pâle et les lames rose-violacées nous dirigent vers les calochroi !

### Description macroscopique

**Chapeau** : → 50 mm, convexe-plan, cuticule jaune [RVB170/110/10] à jaune pâle [RVB180/150/95], par taches panachées.

**Lames** : 5 mm, assez serrées, adnées, rosâtre-violacé, arête ± serrulée, plus pâle.

**Stipe** : 60-70 x 10(20) mm, droit, élancé, sommet légèrement bleuté [RVB165/150/135], blanchâtre jaunissant-brunissant [RVB160/100/0], à bulbe hémisphérique typique, rond à bord ochracé [RVB140/55/10] marqué par un voile un peu volviforme.

**Chair** : blanchâtre à jaunâtre, légèrement marbré de bleu [RVB145/115/95] au sommet du pied, odeur non perçue.

Chimie : KOH + cutis = brun rougeâtre

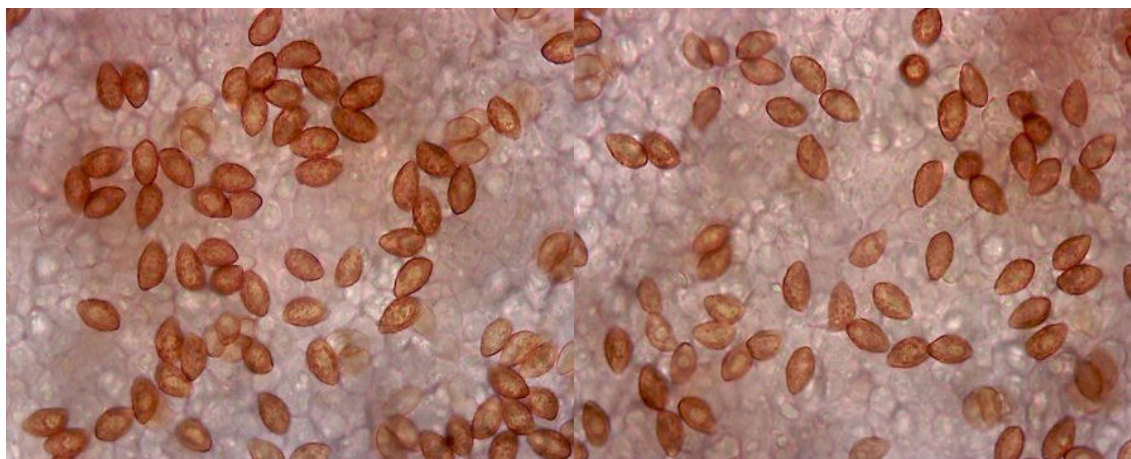
Habitat : feuillus

### Étude Microscopique

Exsiccata JGa\_1263

**Spores** : amygdaliformes, ornementation moyenne à verrues subvermiculées.

Mesurant (8,5) 9-10 (11) x 5-6 (6,5)  $\mu\text{m}$ , Q = 1,7, stat. 8,5-10,5 x 5-6  $\mu$



Mesures effectuées avec le logiciel PIXIMETRE de Alain HENRIOT et J.L. CHEYPE.

(8,6) 9,1 - 10,1 (11) x (4,9) 5,2 - 5,9 (6,3)  $\mu\text{m}$

Q = (1,5) 1,6 - 1,9 (2) ; N = 55

Me = 9,6 x 5,5  $\mu\text{m}$  ; Qe = 1,7

8,7 [9,5 ; 9,7] 10,5 x 4,9 [5,4 ; 5,6] 6,1  $\mu\text{m}$

Q = 1,5 [1,7 ; 1,8] 2 ; N = 55 ; C = 95%

$\sigma_{xy}$  = 0,5 x 0,3

**Arête et Cuticule** : non faite

### Observations et conclusions :

Henry, 1943, Sup. rev. Myco., VII-2, p. 5

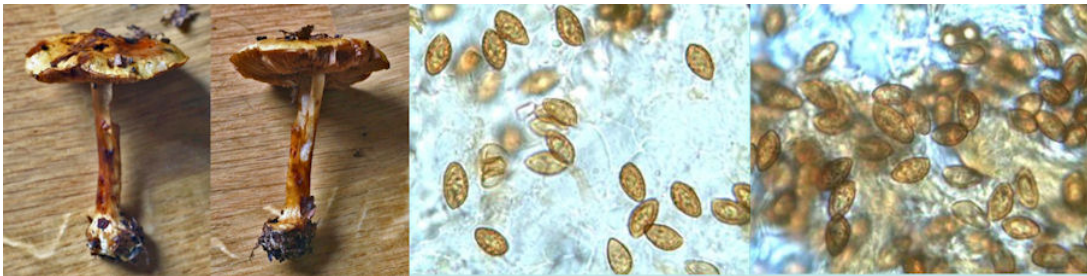
« Sommet du pied nuancé de violet ainsi que la chair du bulbe. Chapeau 4-6 cm, convexe-ombonné. Lames rosâtre violacé. Bulbe remarquablement sphérique.

Bois feuillus (Vélén.).....*C. caroli* »

Exsic. JGa\_04108 : ..... Mesurant 8,5-11 x 5-6 µm, Q = 1,9



Exsic. JGa\_04114 : ..... Mesurant 8,5-11 x 5-6 µm, Q = 1,8



Bibliographie :

**Bidaud & al.**, 2001, Atl. des Cort. XI : Pl. 331 et fiche 522, 582 (clé), 592 (N), 593 (sp.), C. (Subg. Phl. - Sect. Calochroi - Subsect. Calochroi - Sér. calochrous) caroli

**Henry**, 1943, Suppl. Rev. Myc. 8-2 (1-8-43) : 5 n. 4 (d), 46 (N), cortinarius (phl.) caroli (c. valide)

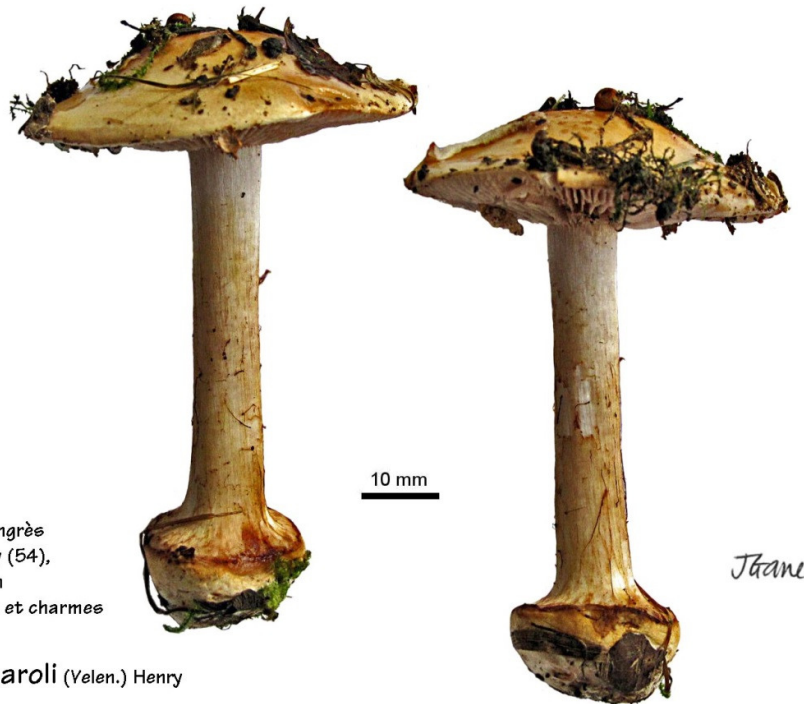
**Velenovsky J. 1921, C.H. : 410, Phlegmacium caroli (basionyme)**

**Cailleux A.**, Code des Couleurs des Sols, édit. Boubée (Cail.).

**RVB**, Code des Couleurs numériques Rouge-Vert-Bleu (RVB).

**Séguy**, Code Universel des Couleurs, Éditions Lechevalier (Ség.).

**Henriot A.**, Piximètre, Logiciel de mesure de dimensions sur images, ach.log.free.fr/piximètre.



JGa\_1263

Récolté en forêt  
de Vitrimont, au Congrès  
de la SMF de Nancy (54),  
le 11/10/2012 ; 250m  
sous feuillus, chêne et charmes

*Cortinarius caroli* (Velen.) Henry