

Cortinarius calcareophilus Bidaud

Jacques GANE
6, rue des jardins sous la fontaine
F-57950 Montigny les Metz

Résumé : l'auteur décrit une espèce de cortinaire rare, trouvé en région Wallonne

Summary : the author describes a variety of Cortinarius found in the Wallonia region.

Mots-Clés : Basidiomycota, Cortinarius, Telamonia, Hinnulei, hinnuloides.

Récolté aux "Russulales" de Massembre (B) en septembre 2010, exsic. JGa_1045 ; avec ses teintes brunes, ses lames assez espacées, son voile engainant, sa réaction brun noir aux bases, on flairer un telamonia hinnuloides.

Description macroscopique

Chapeau : 40-55 mm, conico-convexe à mamelon aigu, marge fibrilleuse à voile grisâtre [RVB160/135/105■] ; revêtement brun fauvâtre [RVB110/60/20■] à ocré [RVB215/160/105■] qui se déchire par le sec.

Lames : 7 mm, espacées, émarginées uncinées décurrentes en filets, fauve [RVB165/100/55■], arête ± érodée plus pâle

Stipe : 45-70 x 7-15(20) mm, assez long, bulbeux fusoïde, grisâtre [RVB150/135/115■] au sommet, le bas gainé de voile blanchâtre [RVB190/190/190■] sur fond brun [RVB145/115/75■]

Chair : ocre, plus fauvâtre dans le pied, odeur de terre.

Chimie : KOH brun noir.

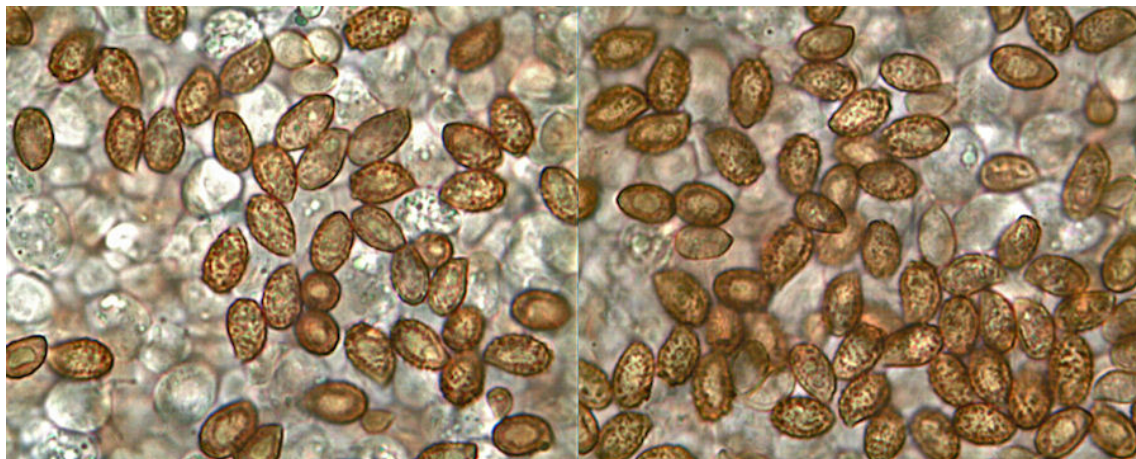
Habitat : Hêtraie-sapinière.

Étude Microscopique

Exsiccata JGa_1045 :

Spores : elliptico-amygdaliformes à pépiniformes, ornementation forte à verrues obtuses parfois subcristulées, saillantes surtout à l'apex.

Mesurant (8,5) 9-10,5 (11,5) x 5,5-6,5 μ m, Q = 1,6, stat. 8,5-10,5 x 5,5-6,5 μ m



Mesures effectuées avec le logiciel PIXIMÈTRE de Alain HENRIOT et J.L. CHEYPE.

8,7 [9,5 ; 9,8] 10,7 x 5,4 [5,8 ; 6] 6,4 μ m

Q = 1,5 [1,6 ; 1,7] 1,8 ; N = 65 ; C = 95%

Me = 9,7 x 5,9 μ m ; Qe = 1,6

(8,4) 9,1 - 10,3 (11,5) x (5,3) 5,6 - 6,3 (6,4) μ m

Q = (1,5) 1,54 - 1,8 (2) ; N = 65

Arête : non faite

Cuticule : non faite

Observations et conclusions :

Sous conifères, aiguilles d'épicéas sur le bulbe...

Problèmes de détermination :

Voile spectaculaire blanc ou grisâtre, ensemble de teinte terne,sous-section **Hinnulei**

Spores échinuléessérie **hinnuloïdes**

Stipe non radicant, taille moyenne, odeur désagréable, teintes pâles, hêtraie-sapinière calcicole :

1. Sous *trembles* et *bouleaux* ***C. aciculisporus*** est gercé ! Mais a une spore ovoïde trop petite ! Voir ma fiche sur ce même site...
2. Sous *hêtraie-sapinière calcicole* ***C. calcareophilus*** a une spore plus conforme à mes mesures et au terrain, mais ces rides sur la cuticule... !

Atlas des Cortinaires, HS1, les Hinnuloïdes, pl. 14 :

"Enfin, voici la description princeps du dernier taxon : ***C. calcareophilus*** Bid. nov. [Pl. 14].

Chapeau 15-40 mm, convexe-plan à mamelon conique, hygrophane, brun fauve par imbibition, blond ocré par le sec (N 65). Marge fibrillo-méchuleuse, à voile grisailant par déshydratation (M 70).

Stipe nettement plus long que le diamètre du chapeau (50-70 x 5-10 mm) égal ou bulbeux-fusoïde, pâle au sommet, plus foncé à la base, à voile annuliforme blanc bien marqué, laissant une trace annulaire apprimée et une série de vergetures.

Chair crème ocré dans le chapeau (L 75, L 77), fauve ocracé dans le stipe (M 65). Odeur et saveur raphanoïdes.

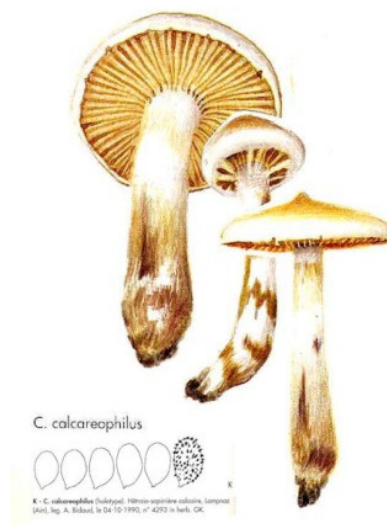
Lames espacées, épaisses, émarginées et découronnées en filet sur le haut du stipe, cannelle ocracé. Arête fimbriée, blanchâtre. Réactions chimiques : KOH, brun bistre sur chair et cuticule ; gaïac, phénolaniline, métol, AgNO₃ : 0.

Spores pépiniformes, à ornementation très spinuleuse, (7,5) 8,5-10 (11,5) x 6-6,5 µm.

Suprapellis mince, formé d'hyphes couchés (x 4-8 µm), peu aspérulés. Subpellis en puzzle, formé d'articles (x 15-25 µm), à pigment pariétal brun roux en enduit.

Cellules stériles marginales, basidioliformes (x 6-8 µm)

À Lompnaz (Ain). Hêtraie calcaire, legs A. Bidaud, le 4.10.1990."



Bibliographie :

Bidaud & al., 1997, Atl. Cort. HS1, pl. 14 : 11 (clé), 57 (D), 58 fig.17-K (sp.), 146 (DL, T), cortinarius (Subg. Tel. - Sect. Hinnulei - Subsect. Hinnulei - Sér. Hinnuloïdes) calcareophilus (basionyme)

Cailleux A., Code des Couleurs des Sols, édit. Boubée (Cail.).

RVB, Code des Couleurs numériques Rouge-Vert-Bleu (RVB).

Séguy, Code Universel des Couleurs, Éditions Lechevalier (Ség.).

Henriot A., Piximètre, Logiciel de mesure de dimensions sur images, ach.log.free.fr/piximètre.



JGane

JGa_1045

Récolté au Congrès "Russulales 2010"
à Massembré (B), 200-300 m,
Ardenne Belge, sous *Picea abies*

Cortinarius calcareophilus Bidaud