

Cortinarius barbaricus Brandrud

Jacques GANE
6, rue des jardins sous la fontaine
F-57950 Montigny les Metz
jacques.gane@orange.fr

Résumé : l'auteur décrit une espèce de cortinaire rare, trouvé en région Franche-Comté

Summary : the author describes a variety of cortinarius found in the Franche-Comté region.

Mots-Clés : Basidiomycota, cortinarius, phlegmacium, calochroi, violaceipedes, montensis.

Trouvés du 5 au 11/10/2008, aux JEC de Prénovel (Doubs), exsic. JGa_0837, et aux rencontres mycologiques de la SMS, à Métabief (Doubs), le 5/10/2012, exsic. JGa_1217.

Description macroscopique

Chapeau : 55 → 70 mm, convexe à convexe-plan, bosselé, centre ocre orangé [RVB160/90/15], garni de restes vélaire brun-gris blanchâtre [RVB185/160/100], marge enroulée, infléchie, jaune citrin [RVB200/175/115].

Lames : 4-6 mm, serrées, adnées à arrondie à l'insertion, lilacines [RVB170/120/110 à 205/145/125], arête légèrement érodée, un peu plus pâle [RVB195/180/165].

Stipe : 45-50 x 13-17(20-30) mm, assez court, droit à bulbe tronconique, marge aigue brun rouge [RVB160/70/15], violet glauque au sommet [RVB155/135/110], plus rose violacé en bas [RVB180/170/165], cortine abondante laissant un manchon de fibrilles rouillé [RVB120/50/15] au milieu du stipe, mycélium blanchâtre [RVB225/215/170].

Chair : blanchâtre [RVB230/220/190], ocre sous la cuticule et dans le bulbe [RVB150/80/10], violacé [RVB165/105/110] au cortex du sommet du pied, odeur non perçue.

Chimie : non faite.

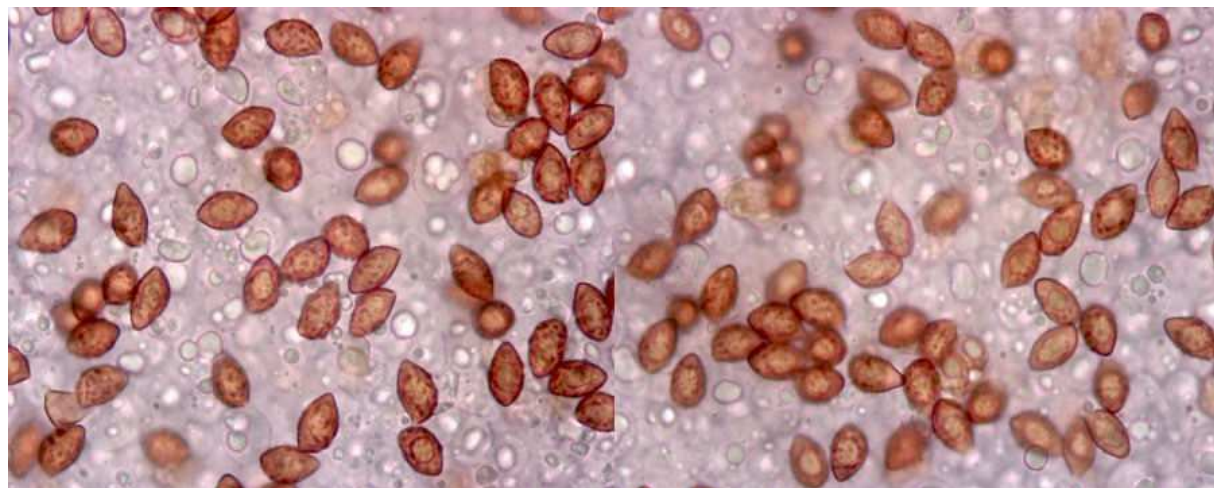
Habitat : conifères, picea abies.

Étude Microscopique

Exsiccata JGa_1217 :

Spores : amygdaliformes, parfois à sommet étiré, **subpapillé**, ornementation assez encroûtante.

Mesurant (10,5) 11-12 (12,5) x (6) 6,5-7 (7,5) μm , Q = 1,7, moy. 10,5-12,5 x 6-7,5 μ



Mesures effectuées avec le logiciel PIXIMETRE de Alain HENRIOT et J.L. CHEYPE.

10,5 [11,3 ; 11,5] 12,3 x 6,1 [6,7 ; 6,9] 7,5 μm

Q = 1,5 [1,6 ; 1,7] 1,9 ; N = 55 ; C = 95%

σ_{xy} = 0,5 x 0,4

(10,5) 10,9 - 12 (12,7) x (6) 6,3 - 7,2 (7,5) μm

Q = (1,5) 1,6 - 1,85 (1,9) ; N = 55

Me = 11,4 x 6,8 μm ; Qe = 1,7

Arête : non faite

Cuticule : non faite

Observations et conclusions :

Exsiccata JGa_0837 :

Mesurant 10,5-12,5 x 6,5-7,5 µm, Q = 1,7



Mesures statistiques

10,6 [11,5 ; 11,8] 12,7 x 6,5 [6,9 ; 7,1] 7,6 µ
Q = 1,5 [1,6 ; 1,7] 1,8 ; N = 36 ; C = 95%
Me = 11,7 x 7 ; Qe = 1,7

Les auteurs de l'Atlas l'ont élevé au rang d'espèce, on le reconnaît à sa marge jaune citrin et son mycélium blanc

Bibliographie :

Bidaud & al., 2001, Atl.des Cort. XI-2, : pl. 338, fiche 529, 584 (clé), 602 (sp.), 605 (N), Cort. (Subg. Phl. - Sect. Calochroi - Subsect. Violaceipedes - Série montensis) barbaricus (ad int.)

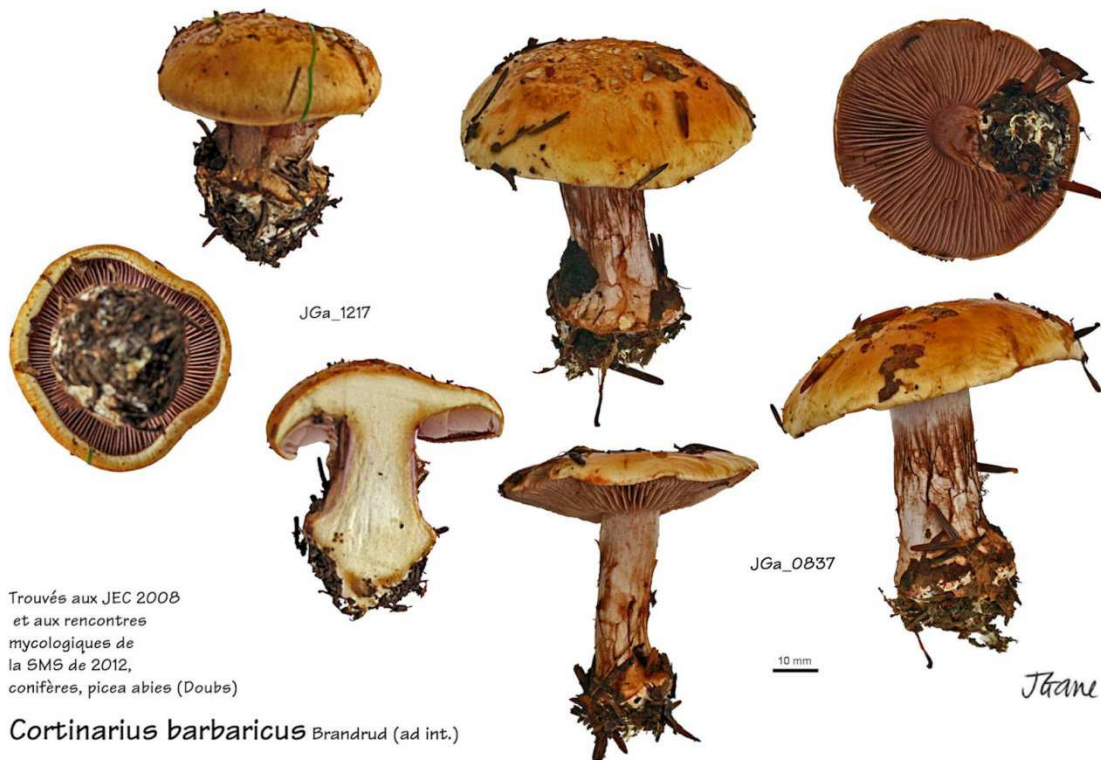
Frøslev T.G., Brandrud T.E. & Jeppesen, 2006, Mycotaxon, Vol. 97, :367 à 371 (d, DL, T), cortinariarius (ss.-g. phl. - sect. calochroi) calochrous var. barbaricus (comb. val.)

Cailleux A., Code des Couleurs des Sols, édit. Boubée (Cail.).

RVB, Code des Couleurs numériques Rouge-Vert-Bleu (RVB).

Séguy, Code Universel des Couleurs, Éditions Lechevalier (Ség.).

Henriot A., Piximètre, Logiciel de mesure de dimensions sur images, ach.log.free.fr/piximètre.



Trouvés aux JEC 2008
et aux rencontres
mycologiques de
la SMS de 2012,
conifères, picea abies (Doubs)

Cortinarius barbaricus Brandrud (ad int.)