

Cortinarius anomalus var. *subrufescens*

Moëgne-Loccoz & Reumaux

Jacques GANE
6, rue des jardins sous la fontaine
F-57950 Montigny les Metz

Résumé : l'auteur décrit une espèce de cortinaire rare, trouvé en région Alsace-Lorraine

Summary : the author describes a variety of cortinarius found in the Alsace-Lorraine region.

Mots-Clés : Basidiomycota, Cortinarius, Phlegmacium, Delibuti, Anomali, Anomalus.

Récoltés assez souvent en Lorraine, où il n'est pas rare, tant sur le plateau qu'en Vosges, sous feuillus en terrain calcicole (JGa_10175 et 1164) comme sous hêtraie-sapinière (JGa_1340, 1341 et 1342) en terrain acide.

Description macroscopique

Chapeau : 30-80 (→ 130) mm, convexe puis plan à peu de mamelon, marge très infléchie, puis relevée, lobée, déchirée, revêtement imbu brun [RVB95/65/40] à reflet violeté [RVB160/155/130] sur la marge, gris brunâtre [RVB120/70/35] à 130/100/45] puis alutacé cuir [RVB150/100/40] en séchant

Lames : → 10-12 mm, larges, assez serrées, sinuée arrondie sur le pied, gris bleuté puis fauve [RVB150/105/55], arête serrulée plus pâle.

Stipe : 55-90 x 10-20(15-30) mm, clavé, plein farci puis creux, bulbe olivâtre ou fusiforme, blanchâtre [RVB205/180/120], bleuté [RVB135/145/130] au sommet, s'ocrassant [RVB145/95/35] à la base, voile peu marqué, roussâtre.

Chair : crème grisâtre [RVB180/165/115], ocre à la base, gris bleuté au sommet du pied, odeur non perçue.

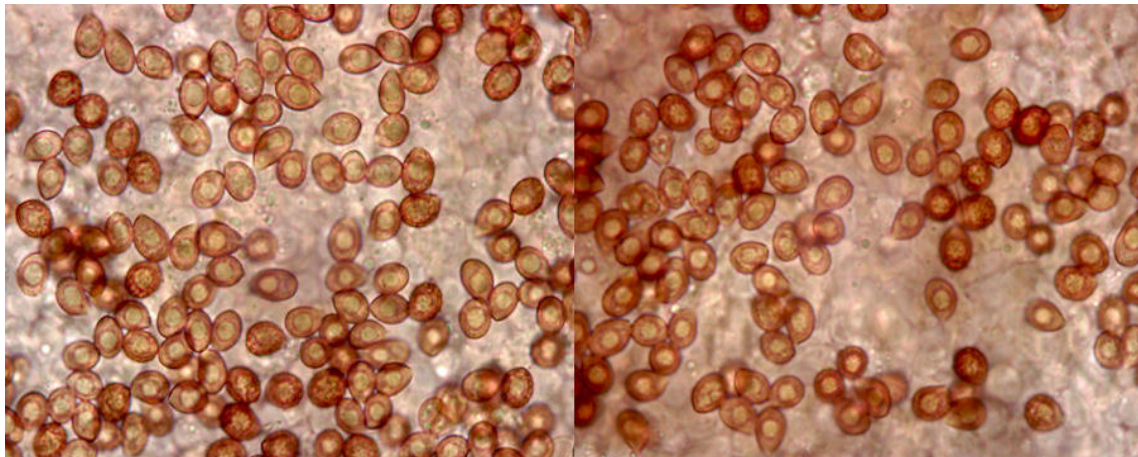
Chimie : KOH + cuti = brun beige.

Habitat : hêtraie-sapinière ou feuillus...

Étude Microscopique

Exsiccata JGa_1340 :

Spores : subglobuleuses, verrucosité assez forte, subcaténulée à subcristulée, peu saillante
Mesurant (7) 8-9 (9,5) x 5,5-7 µm, Q = 1,3, stat. 7,5-9,5 x 5-8 µ



Mesures effectuées avec le logiciel PIXIMÈTRE de Alain HENRIOT et J.L. CHEYPE.

(7,2) 7,8 - 9,2 (9,5) x 5,7 - 7 (7,2) µm

Q = (1,1) 1,2 - 1,47 (1,5) ; N = 43

Me = 8,4 x 6,3 µm ; Qe = 1,3

7,3 [8,2 ; 8,5] 9,4 x 4,8 [6,1 ; 6,6] 8 µm

Q = 1,1 [1,3] 1,5 ; N = 43 ; C = 95%

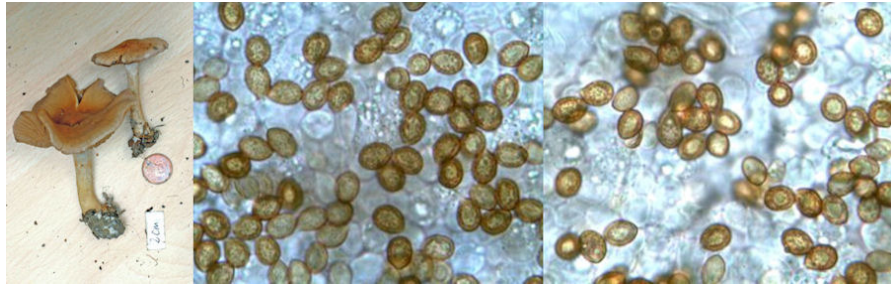
Me = 8,4 x 6,3 µm ; Qe = 1,3

Arête et Cuticule : non faite

Observations et conclusions

Autres récoltes :

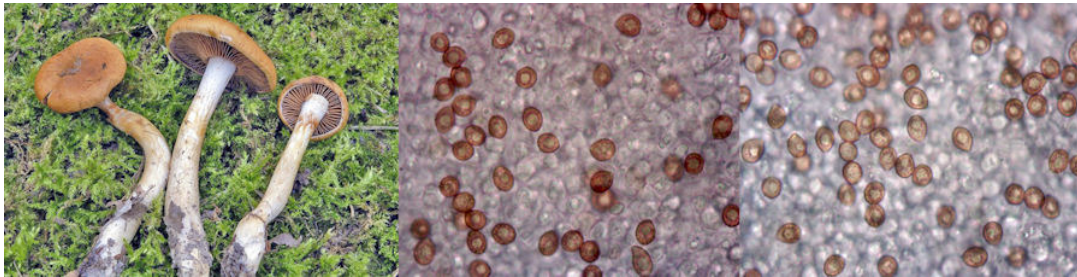
JGa_10175 : Mesurant 7-8 (9) x (5) 5,5-6 (6,5) μm , Q = 1,3, stat. 7-8,5 x 5,5-6,5 μm



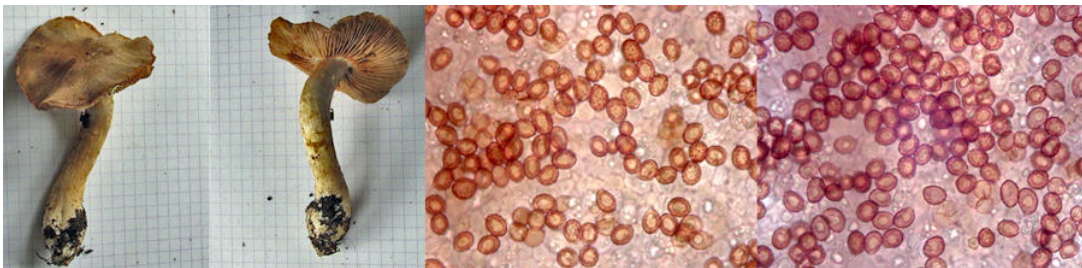
JGa_1105 : Mesurant (7) 7,5-8,5 (9) x (5) 5,5-6 (6,5) μm , Q = 1,4, moy. 7-9 x 5-6,5 μm



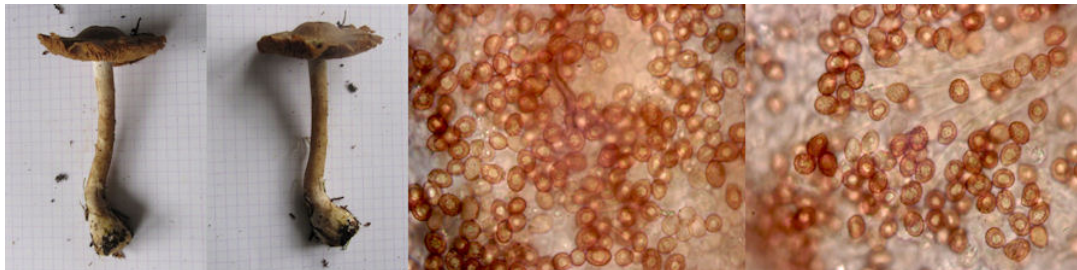
JGa_1123 : Mesurant 7,5-8,5 (9) x (5,5) 6-7 (7,5) μm , Q = 1,2, moy. 7,5-9 x 6-7,5 μm



JGa_1341 : Mesurant (7) 7,5-8,5 (9) x (5,5) 6-6,5 (7) μm , Q = 1,3, stat. 7-9 x 5,5-7 μm



JGa_1342 : Mesurant (7) 8-8,5 (9,5) x (5,5) 6-7 (7,5) μm , Q = 1,3, stat. 7-9,5 x 5,5-7 μm



Bibliographie

Bidaud & al., 1992, Atl. Cort. IV, Pl. 82, Fiches 159-159bis + Livret : 77 (clé), 95 (fig.29, pp : sp), 105 (DL, T), Cort. anomalus var. subrufescens (basionyme).

Dähncke, 1993, 1200 Pilze : 777, C. (Seric.) anomalus var. subrufescens.

Cailleux A., Code des Couleurs des Sols, édit. Boubée (Cail.).

RVB, Code des Couleurs numériques Rouge-Vert-Bleu (RVB).

Séguy, Code Universel des Couleurs, Éditions Lechevalier (Ség.).

Henriot A., Piximètre, Logiciel de mesure de dimensions sur images, ach.log.free.fr/piximètre.



Récoltés en Lorraine,
sous feuillus (plateau calcaire),
sous hêtraie-sapinière (Vosges).

Cortinarius anomalus var. subrufescens M.-L. & Reum.