

## *Cortinarius lepidopus* Cooke

Jacques GANE  
6, rue des jardins sous la fontaine  
F-57950 Montigny les Metz

Résumé : l'auteur décrit une espèce de cortinaire rare, trouvé en région Wallonie

Summary : the author describes a variety of cortinarius found in the Wallonia region.

Mots-Clés : Basidiomycota, Cortinarius, Phlegmacium, Delibuti, Anomali, Cngulatus.

Récolté au JEC 2011 à Massembre (B), JGa\_1142 et le 11/10/2012, aux sorties dans la région de Vitrimont-Parroy, au Congrès de la SMF de Nancy, exsic. JGa\_1256, récolteur inconnu.

### Description macroscopique

**Chapeau** : 35-55 mm, conique campanulé, à mamelon bas, marge beige à ocre foncé, revêtement micacé gris rougeâtre [RVB140/80/35] à marge plus pâle [RVB175/145/110]

**Lames** : moyennement serrées, échancrées, fauve [RVB140/85/40], arête ± érodée plus claire

**Stipe** : 50-75 x 7(10-15) mm, coudé, fibrilleux, blanc, sommet bleuté [RVB155/140/125], pied recouvert de reste de voile jaune [RVB195/175/120], bulbe en oignon couvert d'un tomentum de mycélium blanc grisâtre [RVB185/185/155]

**Chair** : blanche, bleutée au sommet du pied, odeur non perçue

Chimie : non faite

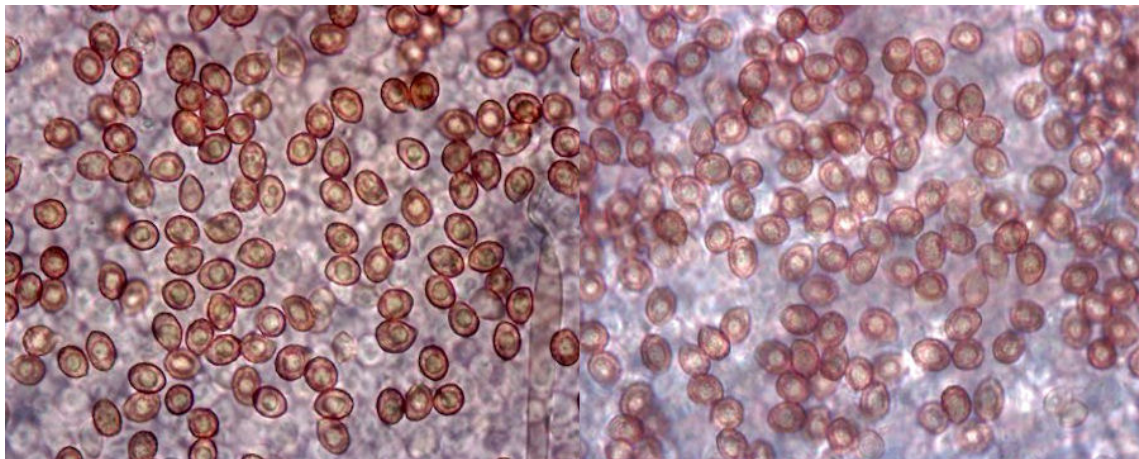
Habitat : feuillus

### Étude Microscopique

Exsiccata JGa\_1142

**Spores** : ovoïdes à subglobuleuses, ornementation assez fine, par taches, espacée, à verrues peu saillantes.

Mesurant (6,5) 7-8 (10) x (5) 5,5-6 (7)  $\mu$ m, Q = 1,3, stat. 6,5-8,5 x 5-6,5  $\mu$



Mesures effectuées avec le logiciel PIXIMÈTRE de Alain HENRIOT et J.L. CHEYPE.

6,7 [7,6 ; 7,8] 8,7 x 5,2 [5,7 ; 5,9] 6,5  $\mu$ m

Q = 1,1 [1,3] 1,5 ; N = 61 ; C = 95%

Me = 7,7 x 5,8  $\mu$ m ; Qe = 1,3

(6,5) 7,1 - 8,1 (10) x (5,1) 5,5 - 6,2 (7)  $\mu$ m

Q = (1,1) 1,2 - 1,4 (1,6) ; N = 61

Me = 7,7 x 5,8  $\mu$ m ; Qe = 1,3

**Arête** : non faite

**Cuticule** : non faite

### Observations et conclusions :

Bon & Trescol, 1991, DM 83 : 33 (d)

« 5a) Voile plutôt obscur ou ochracé terne à brun jaunâtre sale au début:

**Chapeau** : 2-6 cm, +/- mamelonné, soyeux, bistre fuligineux puis roux, à marge violacée au début.

**Lames** : assez serrées, minces, +/- adnées, violacées puis cannelle.

**Stipe** : (3)6-7(12) x 0,8-1(1,2) cm, subégal ou clavé, vite creux, violacé en haut, blanc sale ailleurs puis zoné de fibrilles brun jaune sale ou +/- obscures.

**Chair** : blanchâtre à lilacine en haut, plus sale en bas ; odeur faible, agréable.

**Spores** : 8-9 x 6-7 µm largement elliptiques ou pruniformes.

Habitat : bois mêlés, landes.

Bib. Cooke 1883, *Hdb. Br. F.* 2ème éd.: 259 (= *Grev.* 16: 43) - Rea 1922, *Br. Bas.*: 429 - Orton 1958, ..... *C. lepidopus*”



Les spores ont une ornementation fine et éparsée, c'est donc bien *lepidopus*  
J'ai retrouvé le même taxon au congrès de la SMF en 2012, il était tout jeune et son habitus était bien différent voir la fiche dans « les cortinaires rares ou intéressants d'Alsace Lorraine »

#### Remerciements :

À A. Bidaud pour son avis : « **C. lepidopus à petites spores (je vois un voile ochracé jaunâtre sur les stipes).** »

#### Bibliographie :

**Bidaud & al.**, 1992, *Atl. Cort.* IV, Pl. 81, Fiche 157 + Livret : 76 (clé), 91 (fig.22 pp. :sp), 93 (fig.28 pp. :sp) *Cort.* (Subg. *Phl.* - Sect. *Delibuti* - Subsect. *Anomali* - Série *cingulatus*) *lepidopus*.

**Bon & Trescol**, 1991, *DM* 83 : 33 (d), *C. lepidopus*

**Cooke, 1887, Grevillea 16 (78) 1887-1888, : 43, cortinarius (Derm.) lepidopus (basionyme).**

**Soop**, 1993, *DM* 90 : 10 (N), *Cort. lepidopus*.

**Soop**, 2008, *Cortinarius in Sweden* : VII (clé), 14 (d), 92 (n), *Cort.* (Ss-g. *Sericeocybe*.) *lepidopus*.

**Cailleux A.**, *Code des Couleurs des Sols*, édit. Boubée (Cail.).

**RVB**, *Code des Couleurs numériques Rouge-Vert-Bleu (RVB)*.

**Séguy**, *Code Universel des Couleurs*, Éditions Lechevalier (Ség.).

**Henriot A.**, *Piximètre*, Logiciel de mesure de dimensions sur images, [ach.log.free.fr/piximetre](http://ach.log.free.fr/piximetre).



JGa\_1142

Récolté aux JEC 2011  
à Massembre (B), 150 à 250 m,  
sous feuillus, chênes, hêtres et charmes

*Cortinarius lepidopus* Cooke