

## *Hohenbuehelia atrocoerulea* (Fr.) Singer

Joseph Pellicani & Jean-Marie Pirlot

Tronc de *Fagus* couché, mais le champignon poussait à environ 9 m de haut quand l'arbre était encore debout.

Flémalle, bois des Dames, 20-12-2001.

Leg. et det. : Joseph Pellicani.

**Synonymes** : *Acanthocystis atrocoerulea* (Fr.) Konrad & Maubl., *Pleurotus atrocoeruleus* (Fr.) P. Kumm., *Resupinatus atrocoeruleus* (Fr.) Murrill.

**Classification** : Basidiomycota, Agaricomycetes, Agaricales, Pleurotaceae.



Si l'on excepte *Hohenbuehelia longipes*, toutes les espèces du genre se caractérisent par une chair en partie gélifiée : c'est la couche supérieure (sous la cuticule) qui présente cet aspect, la chair près des lames ayant une consistance banale. La présence de cystides à paroi épaisse et à sommet incrusté (métuloïdes) – absentes chez seulement 3 ou 4 espèces – est un caractère bien typique du genre. Mais le plus original est certainement

l'existence de « pièges à nématodes » : outre les pleurocystides métuloïdes, il existe des cheilocystides à paroi mince garnies de gouttelettes d'un mucus servant à emprisonner ces organismes – malheureusement pas visibles sur nos photos. Les *Resupinatus* sont très proches des *Hohenbuehelia* ; ils s'en différencient par une chair entièrement gélifiée et l'absence de « pièges » sur les lames.

### Macroscopie

Chapeau en éventail de 2 à 5 cm, brun à gris avec souvent des nuances bleuâtres, couvert de poils gélatineux près de l'attache.

Lames serrées, grisâtres avec des tons jaune orangé.

Pied nul ou à peine développé, latéral.

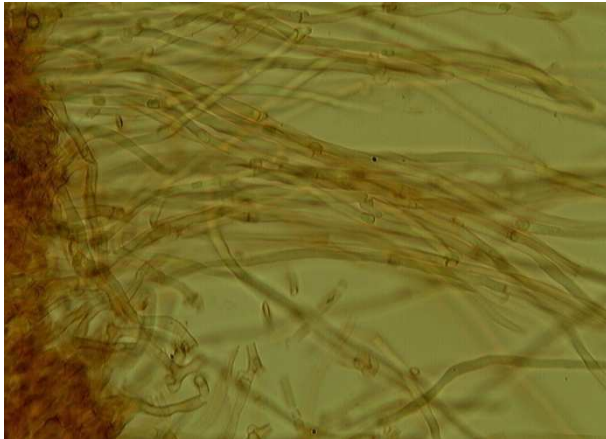
Chair constituée d'une couche gélatineuse de 1-2 (-3) mm et d'une couche blanchâtre plus consistante au-dessus des lames.

### Microscopie

Hyphes bouclées à paroi mince.

Pleurocystides métuloïdes à paroi très épaisse et à sommet couvert de cristaux, jusqu'à 50 x 10 µm. Cheilocystides à paroi mince, lagéniformes, avec une goutte de mucus, ± 30 x 6 µm.

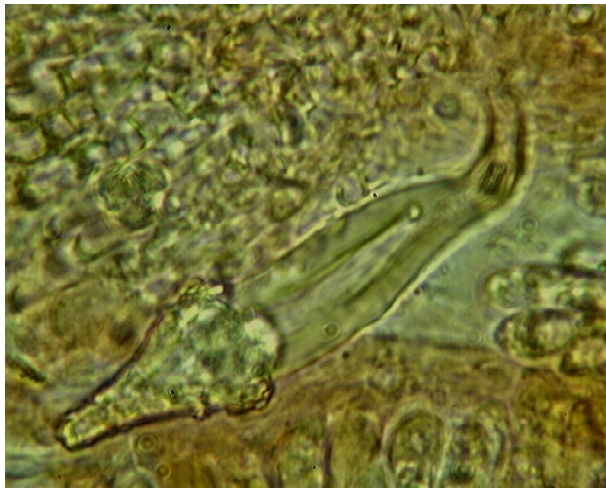
Spores elliptiques à réniformes, hyalines, 7-8 x 3,5-4,5 µm. Basides tétrasporiques.



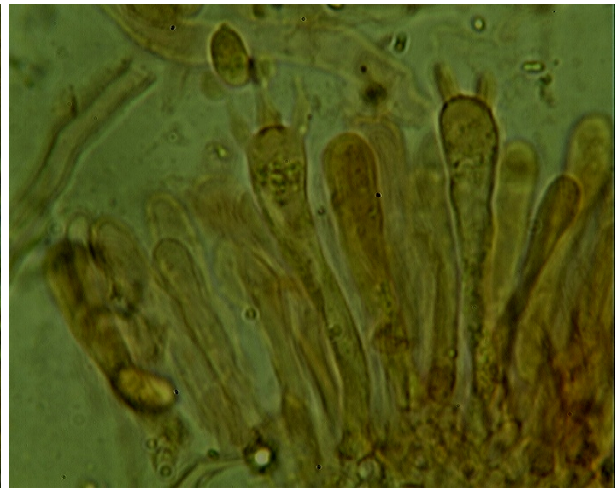
**Hyphes de la cuticule**



**Spores**



**Pleurocystide**



**Hyménium**