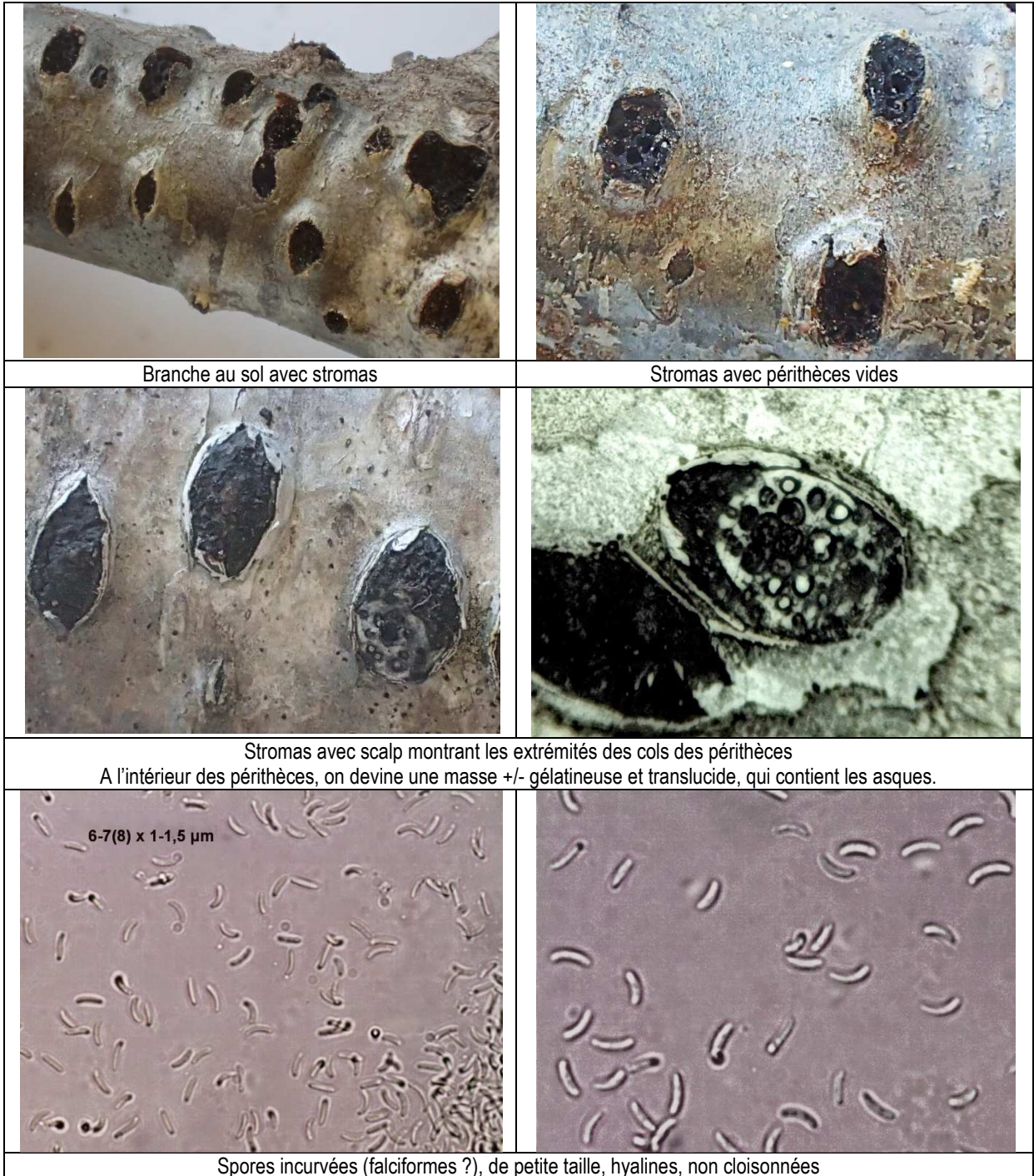


Calosphaeria wahlenbergii

Pyrénomycète trouvé sur branches mortes de bouleau, abattues au sol par la tempête ; des centaines de stromas sont visibles, certains étant vidés par les insectes.



Identification à l'aide du tome 1 de B. Wergen (Handbook of Ascomycota)

→ Spores non septées, hyalines → forme valsoïde → stromatique → n° 39 à 42 → *Calosphaeria wahlenbergii*

Cette espèce correspond à mes mesures sporales, à la forme des spores.

Identification confirmée par Camille Mertens.

Fiches et photos par Marcel Lecomte.